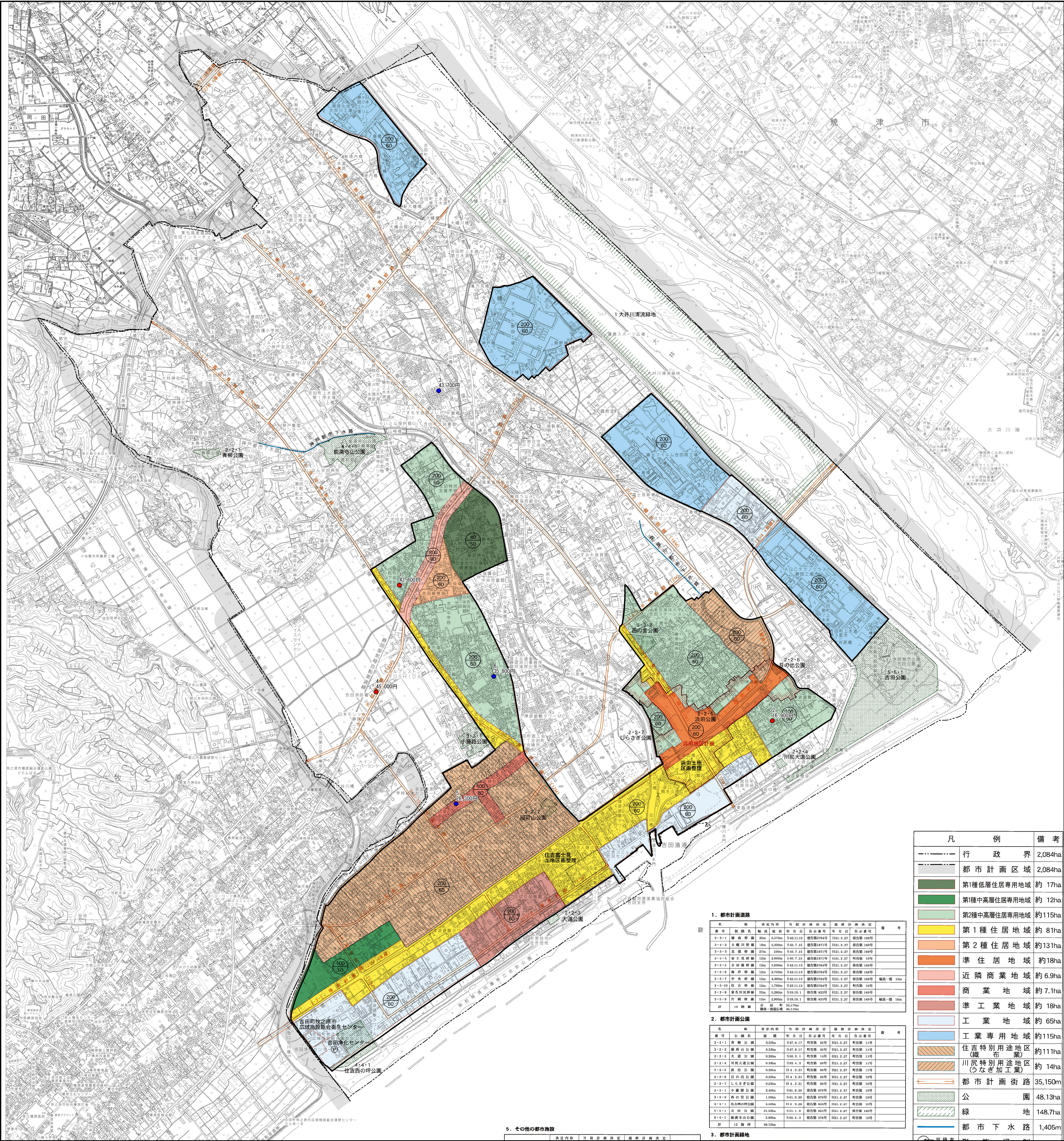
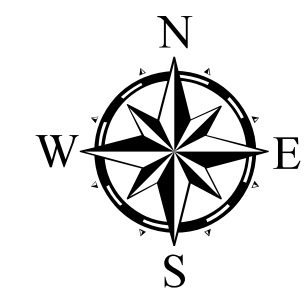


地価分布図

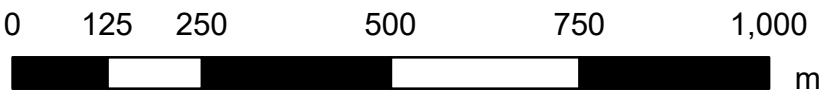
令和3年度[第33-C1400-01号]
榛南・南遠広域都市計画区域及び島田都市計画区域
都市計画基礎調査業務委託
榛南・南遠広域都市計画区域
都市計画基礎調査
6-1-1 地価分布
縮尺 1:10,000
22-424 吉田町



凡	例	備考
行政界	2,084ha	
都市計画区域	2,084ha	
第1種低層住居専用地域	約 17ha	
第1種中高層住居専用地域	約 12ha	
第2種中高層住居専用地域	約115ha	
第1種住居地域	約 81ha	
第2種住居地域	約131ha	
準住居地域	約18ha	
近隣商業地域	約6.9ha	
商業地域	約7.1ha	
準工業地域	約 18ha	
工業地域	約 65ha	
工業専用地域	約115ha	
住居特別用途地区 (織布業)	約111ha	
川原特別用途地区 (うなぎ加工業)	約 14ha	
都市計画街路	35,150m	
公園	48,13ha	
緑地	148,71ha	
都市下水路	1,405m	

凡	例
地価公示番号・価格 (円/㎡)	●
地価調査番号・価格 (円/㎡)	●
行政区境界	---
都市計画区域界	---
用途地域界	---

1:10,000



令和4年2月作成

【背景図は吉田町都市計画図 平成30年1月作成 10000分の1を使用】
出典資料：吉田町都市計画図 (H30. 1)

静岡県吉田町