

①施設緑地現況図

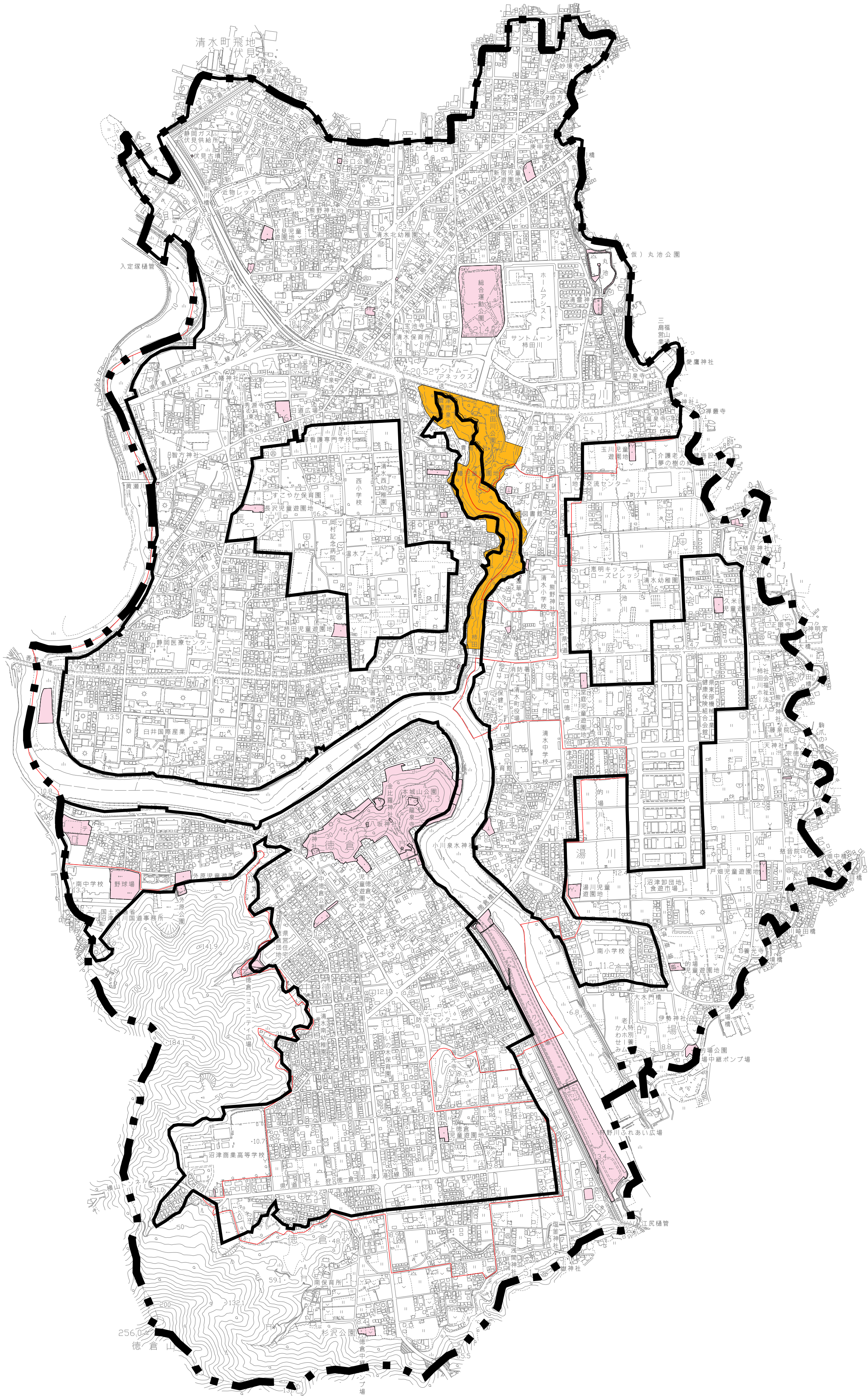
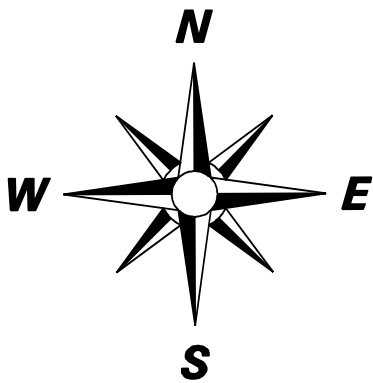
東駿河湾広域都市計画区域（清水町）

令和3年度[第33-C1400-01号]
東駿河湾広域都市計画区域外4区域
都市計画基礎調査業務委託

東駿河湾広域都市計画区域
都市計画基礎調査

7-3-1_①施設緑地現況図
縮尺：1：10,000

清水町

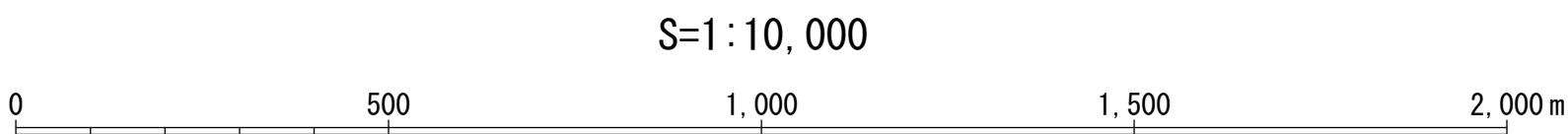


凡 例	
分 類	色
街 区 公 園	<div></div>
近 隣 公 園	<div></div>
地 区 公 園	<div></div>
総 合 公 園	<div></div>
運 動 公 園	<div></div>
そ の 他 の 公 園 (注1)	<div></div>
緑 地 等 (注2)	<div></div>
公共施設緑地等 (注3)	<div></div>
行 政 区 域 界	<div></div>
都 市 計 画 区 域 界	<div></div>
市 街 化 区 域 界	<div></div>
人 口 集 中 地 区	<div></div>

(注1) その他の公園：特殊公園、広域公園
(注2) 緑地等：緩衝緑地、都市緑地、緑道、都市林
(注3) 公共施設緑地等：条例等による公園
児童遊園、運動場、市民農園、河川緑地

令和4年2月作成

背 景 図：清水町都市計画図1万分の1を使用（H29）
出典資料：国土数値情報 静岡県森林情報共有システム 静岡県のGIS



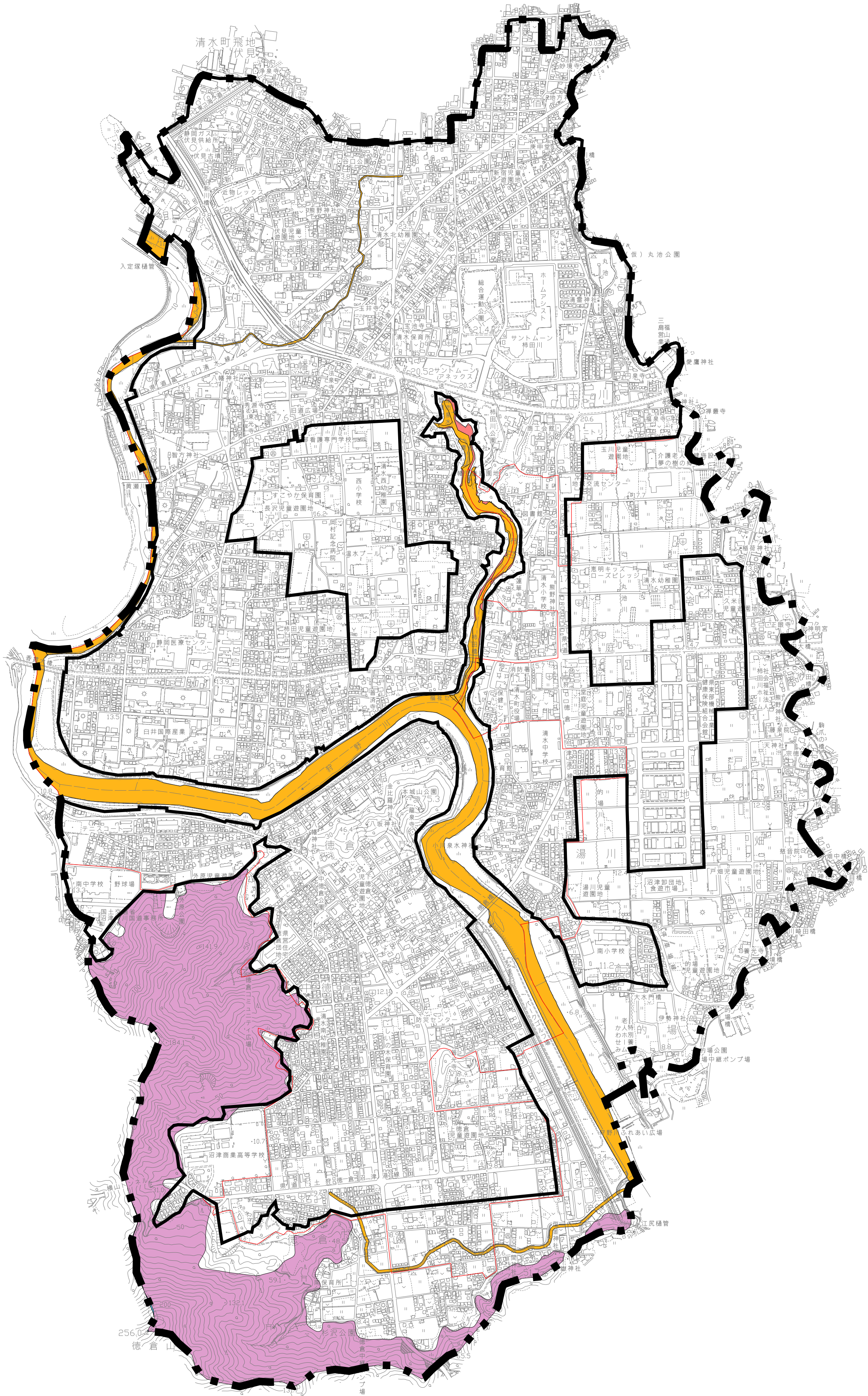
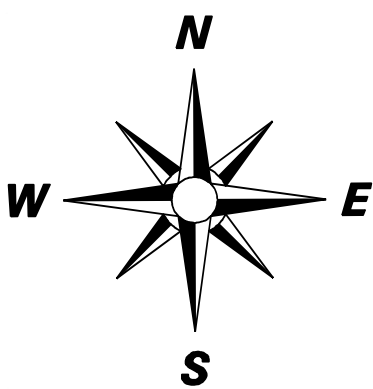
②地域制緑地現況図

東駿河湾広域都市計画区域（清水町）

令和3年度[第33-C1400-01号]
東駿河湾広域都市計画区域外4区域
都市計画基礎調査業務委託

東駿河湾広域都市計画区域
都市計画基礎調査
7-3-1_②地域制緑地現況図
縮尺：1：10,000

清水町



凡 例	
分 類	色
特別緑地保全地区	■
風 致 地 区	■
生産緑地地区	■
農振農用地区域	■
自然公園	■
自然環境保全地域	■
河川区域	■
海岸保全区域	■
保安林	■
都地域森林計画対象民有林	■
史跡・名勝・天然記念物	■
そ の 他	■
行政区域界	— · · —
都市計画区域界	— · — · —
市街化区域界	——
人口集中地区	——

令和4年2月作成
背景図：清水町都市計画図1万分の1を使用（H29）
出典資料：国土数値情報 静岡県森林情報共有システム 静岡県のGIS

