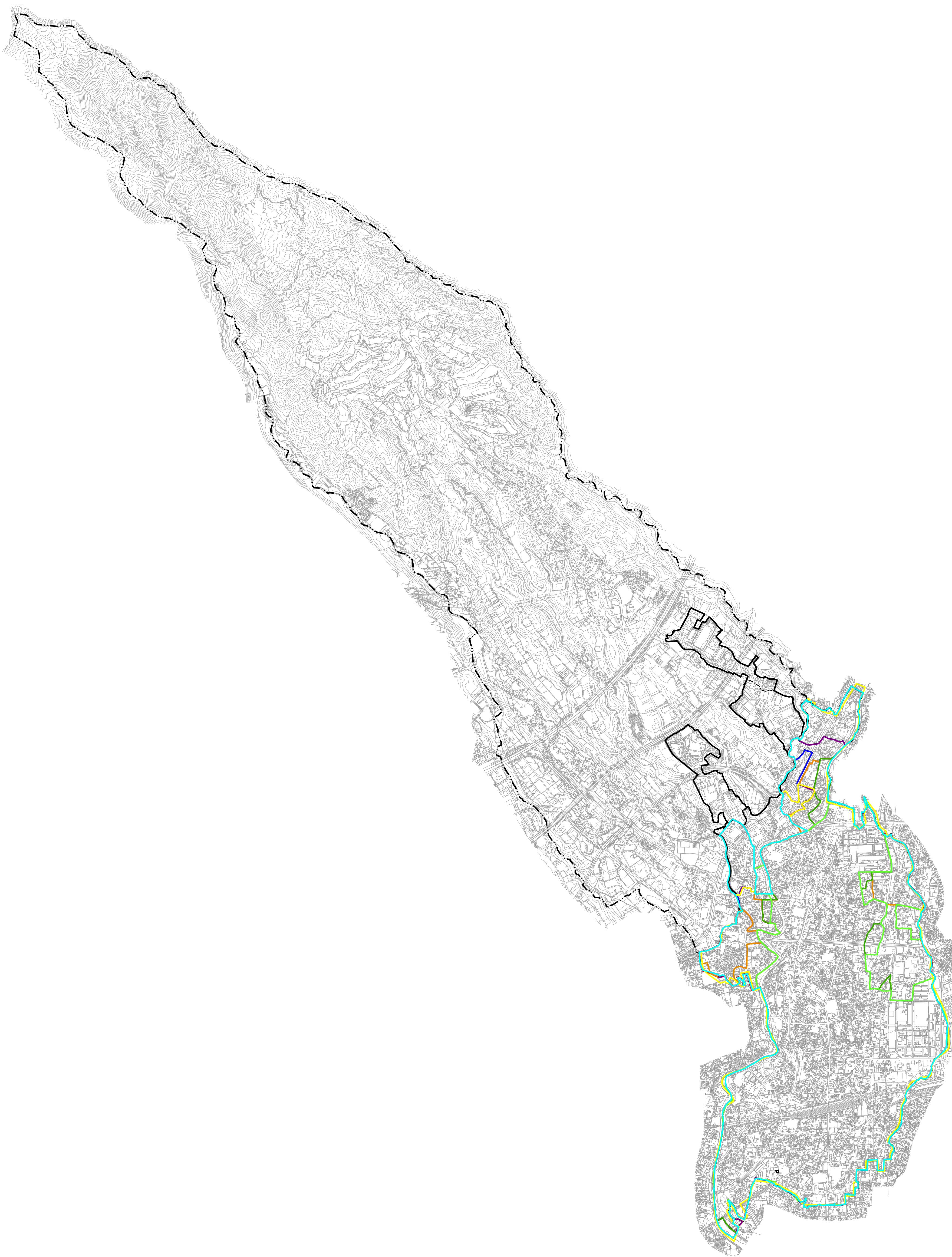
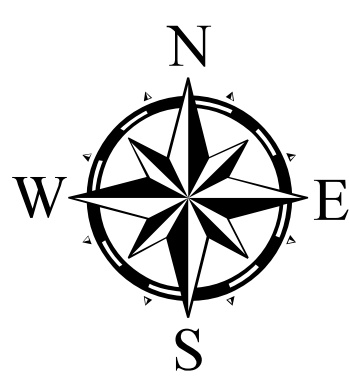


市街地進展図



人口集中地区

昭和60年人口集中地区

平成2年 "

平成7年 "

平成12年 "

平成17年 "

平成22年 "

平成27年 "

令和2年 "

市街化区域界

当初線引き

第1回見直し後

第2回 "

第3回 "

第4回 "

第5回 "

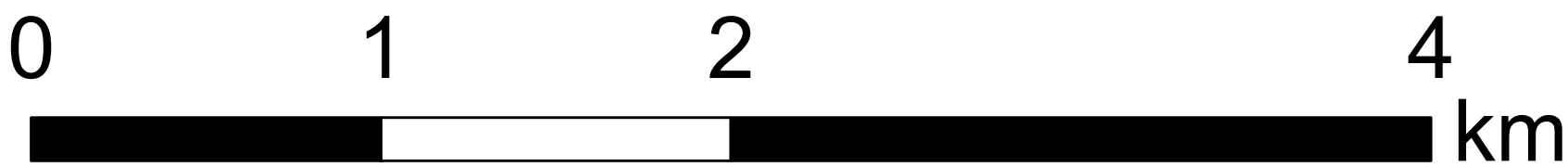
第6回 "

第7回 "

第8回 "

行政区境界

1:20,000



令和4年度 都市計画基礎調査	
対応調査様式	3－1)－(1)
図面名	市街地進展図
縮尺	1／20,000 (A0)
市町	長泉町