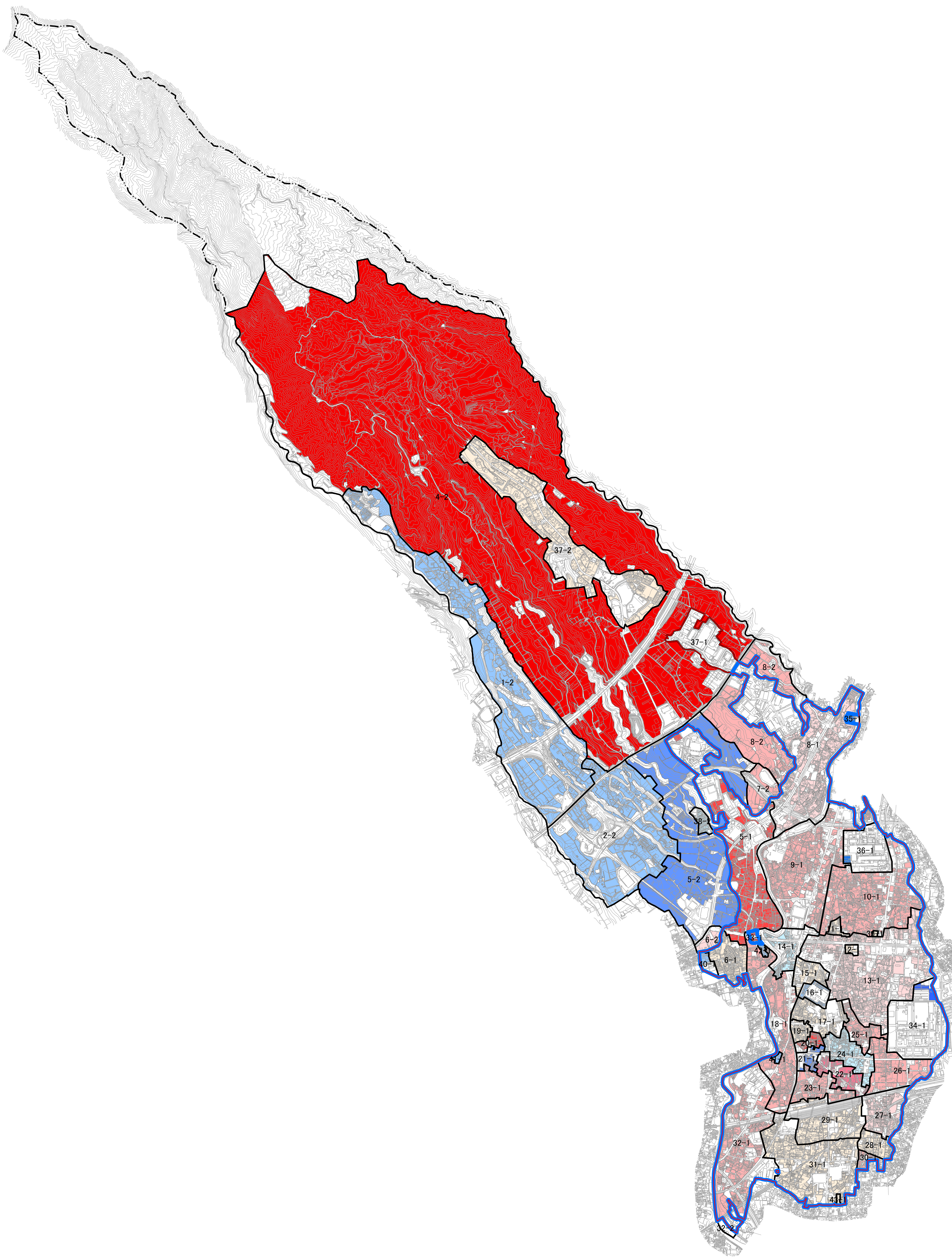
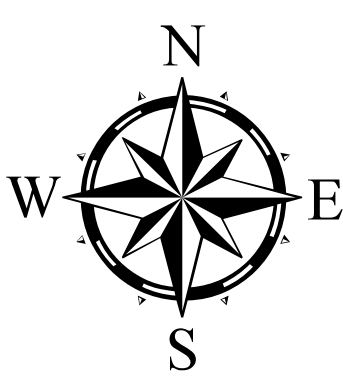


地区別人口増減率図



地区別人口増減率図

-60%未満

-60%以上 -40%未満

-40 " -20 "

-20 " -10 "

-10 " -5 "

-5 " 0 "

0 " +5 "

+5 " +10 "

+10 " +20 "

+20 " +40 "

+40 " +60 "

+60 "

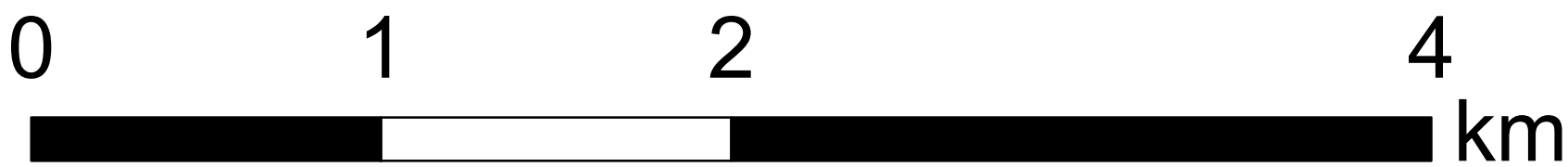
市街化区域

既成市街地

地区界

行政区域界

1:20,000



令和4年度 都市計画基礎調査	
対応調書様式	1-2) - (2) -④
図面名	地区別人口増減率図
縮尺	1/20,000 (A0)
市町	長泉町