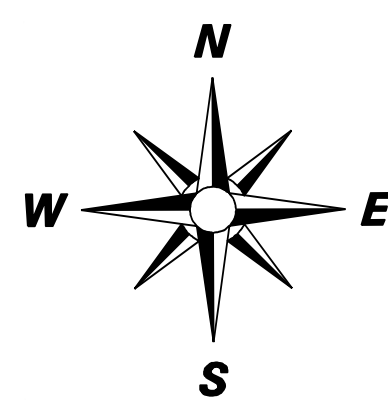
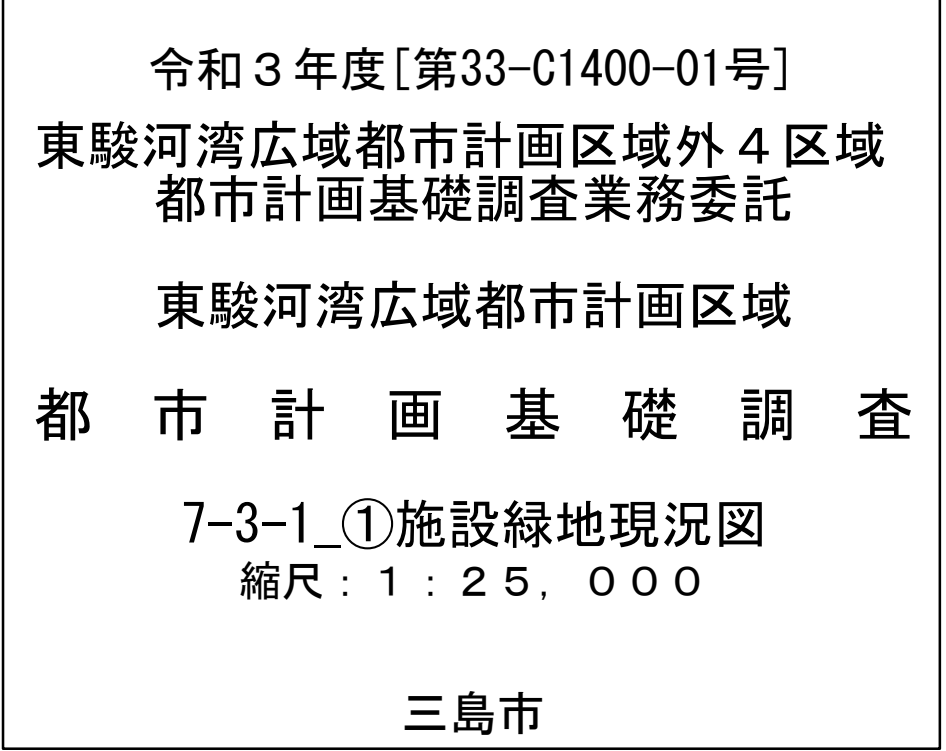



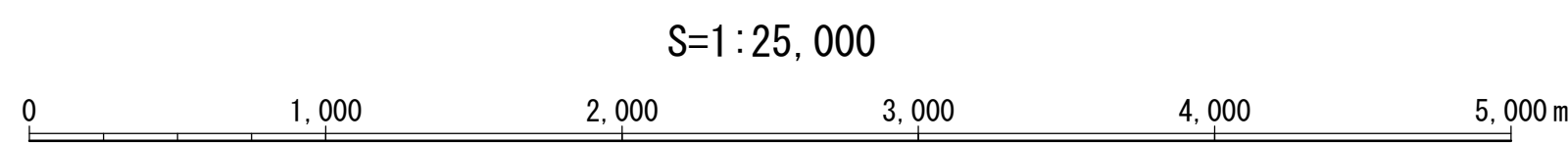
## 東駿河湾広域都市計画区域（三島市）



凡 例	
分 類	色
街 区 公 園	
近 隣 公 園	
地 区 公 園	
総 合 公 園	
運 動 公 園	
その他の公園 <sup>(注1)</sup>	
緑 地 等 <sup>(注2)</sup>	
公共施設緑地等 <sup>(注3)</sup>	
行 政 区 域 界	— — — — —
都 市 計 画 区 域 界	— — — — —
市 街 化 区 域 界	— — — — —
人 口 集 中 地 区	

(注1) その他の公園：特殊公園、広域公園  
(注2) 緑地等：緩衝緑地、都市緑地、緑道、都市林  
(注3) 公共施設緑地等：条例等による公園、  
児童遊園、運動場、市民農園、河川緑地

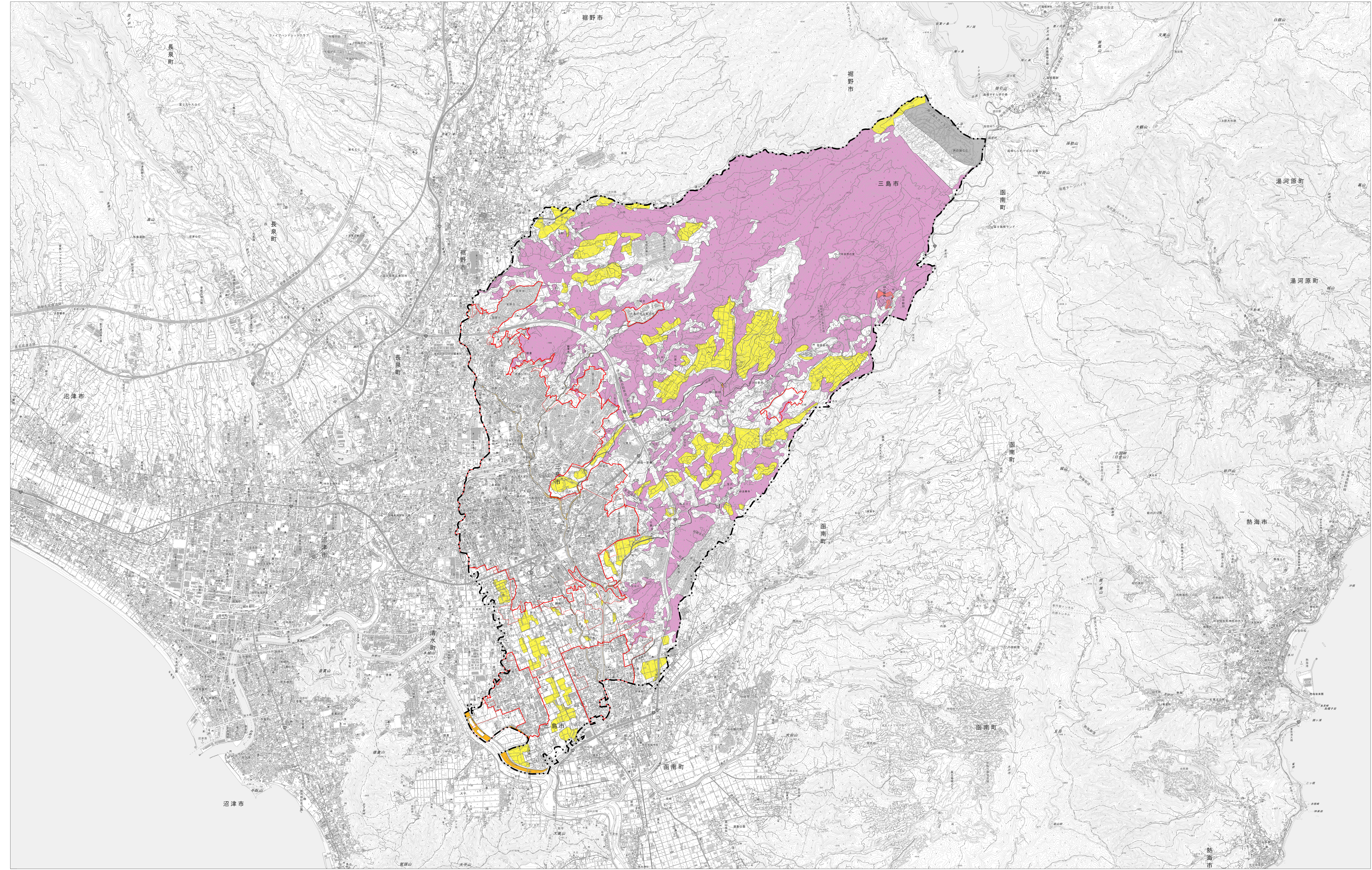
令和４年２月作成 背景図：国土数値地図２万分の１を使用  
出典資料：国土数値情報 静岡県森林情報共有システム 静岡県のGIS



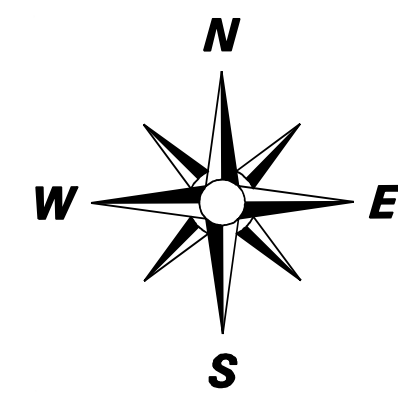


②地域制緑地現況図

東駿河湾広域都市計画区域（三島市）



令和3年度[第33-C1400-01号]  
東駿河湾広域都市計画区域外4区域  
都市計画基礎調査業務委託  
東駿河湾広域都市計画区域  
都市計画基礎調査  
7-3-1\_②地域制緑地現況図  
縮尺：1：25,000  
三島市



凡 例	
分 類	色
特別緑地保全地区	■
風 致 地 区	■
生産緑地地区	■
農振農用地区域	■
自然公園	■
自然環境保全地域	■
河川区域	■
海岸保全区域	■
保安林	■
緑地緑地緑地計画対象緑地	■
史跡・名勝・天然記念物	■
そ の 他	■
行政区域界	— · — · —
都市計画区域界	— · — · —
市街化区域界	—
人口集中地区	—

令和4年2月作成  
背景図：国土数値地図2万分の1を使用  
出典資料：国土数値情報 静岡県森林情報共有システム 静岡県のGIS

