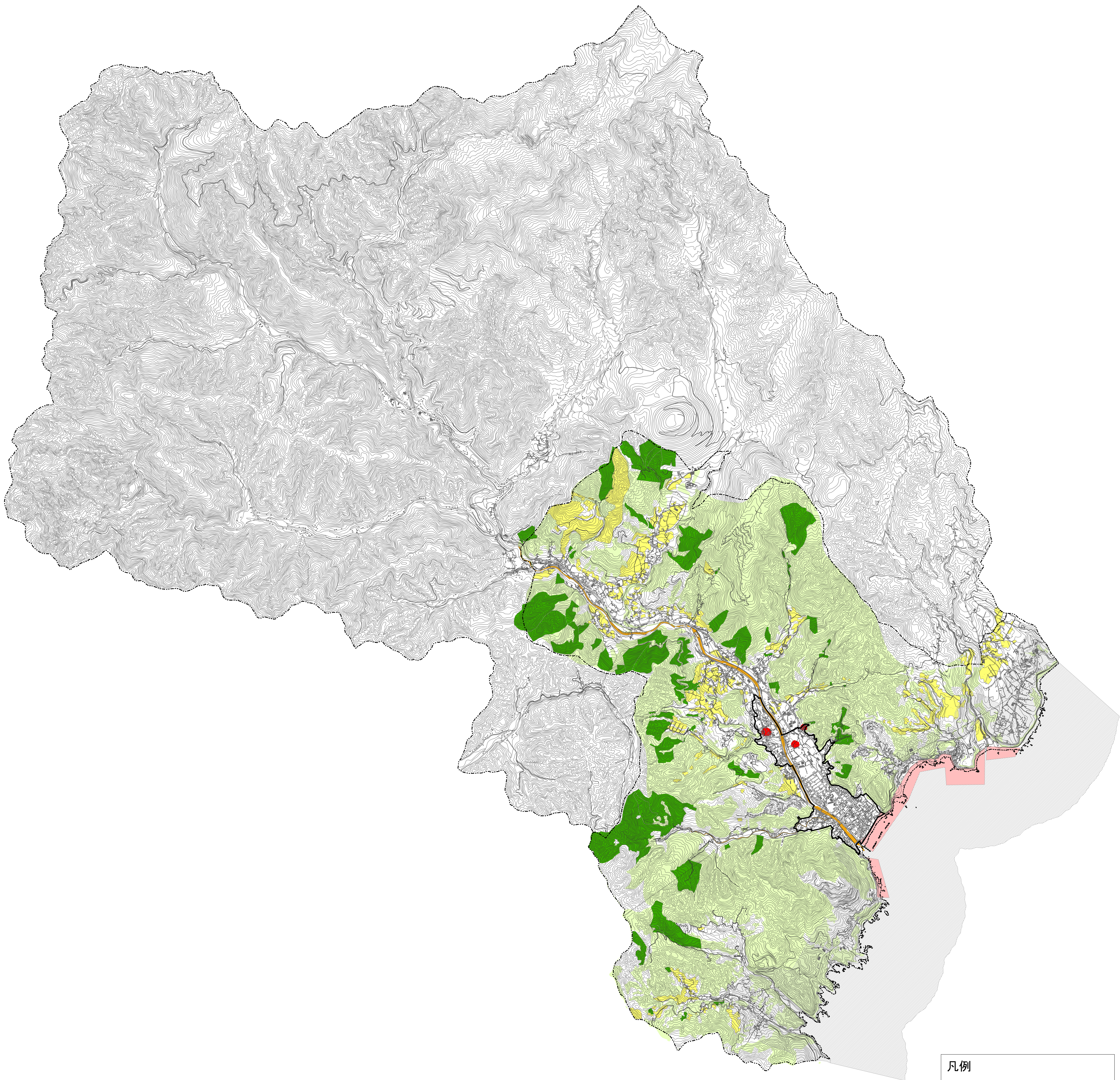
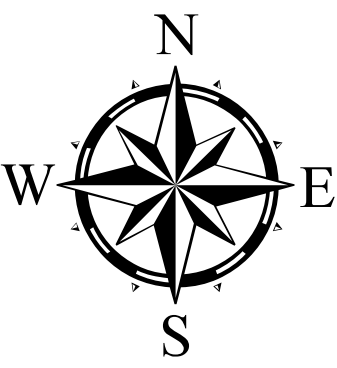


7-3)-(1)-(2) 地域制緑地現況図

令和四年二月 作成



1:20,000
0 0.5 1 2 3 4 km

- 凡例
- 地域制緑地区分
- 農振農用地区域
 - 自然公園
 - 河川区域
 - 海岸保全区域
 - 保安林区域
 - 地域森林計画対象民有林
 - 史跡・名勝・天然記念物
 - 行政区境界
 - 都市計画区域界
 - 用途地域界

キタイ設計株式会社

出典：庁内資料

河津町

令和3年度
7312_地域制緑地現況図
302_河津町