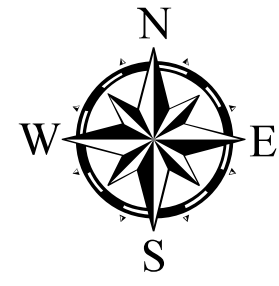
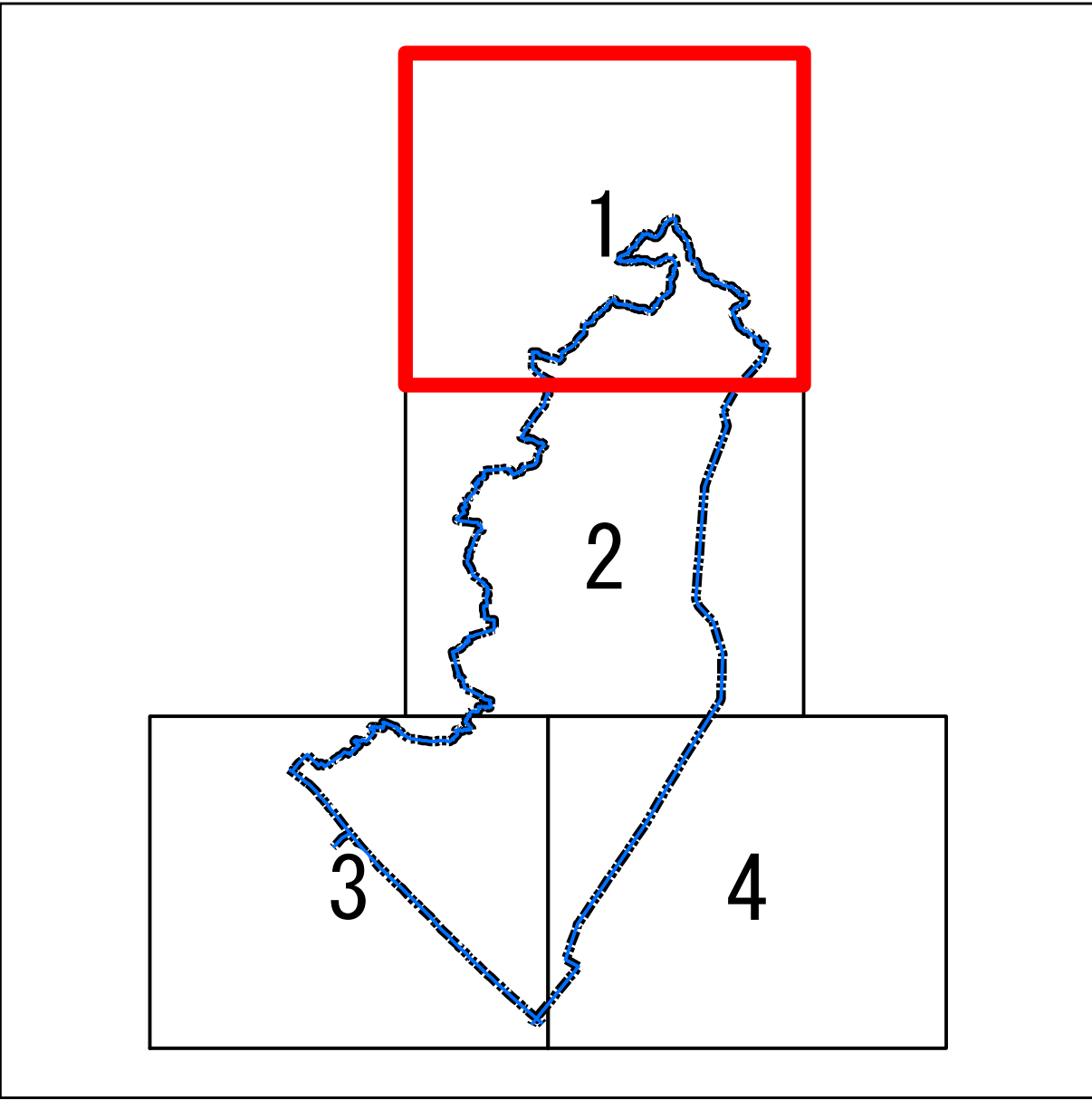


7-3)-(1)-② 地域制緑地現況図



令和3年度（第33-C1400-01号）  
志太広域都市計画区域  
都市計画基礎調査業務委託  
  
都市計画基礎調査  
7-3)-(1)-② 地域制緑地現況図  
図面番号：1/4  
縮尺：1：10,000  
静岡県焼津市



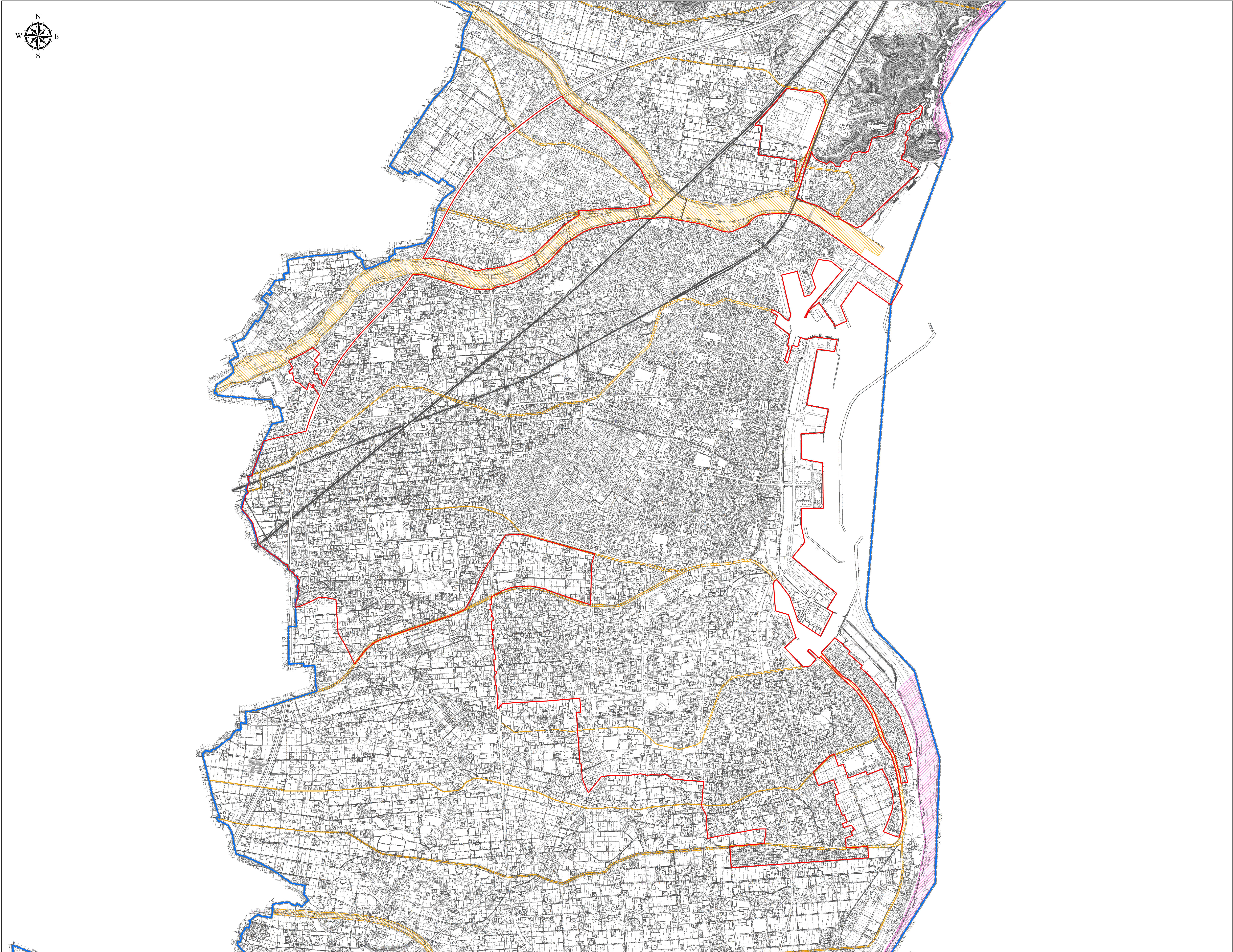
- 凡例
- 区分
- 河川区域
  - 海岸保全区域
- 区域
- 行政区境界
  - 都市計画区域界
  - 市街化区域界

資料出典  
庁内資料、  
国土数値情報（森林地域）

背景図  
焼津市地形図 1：10,000

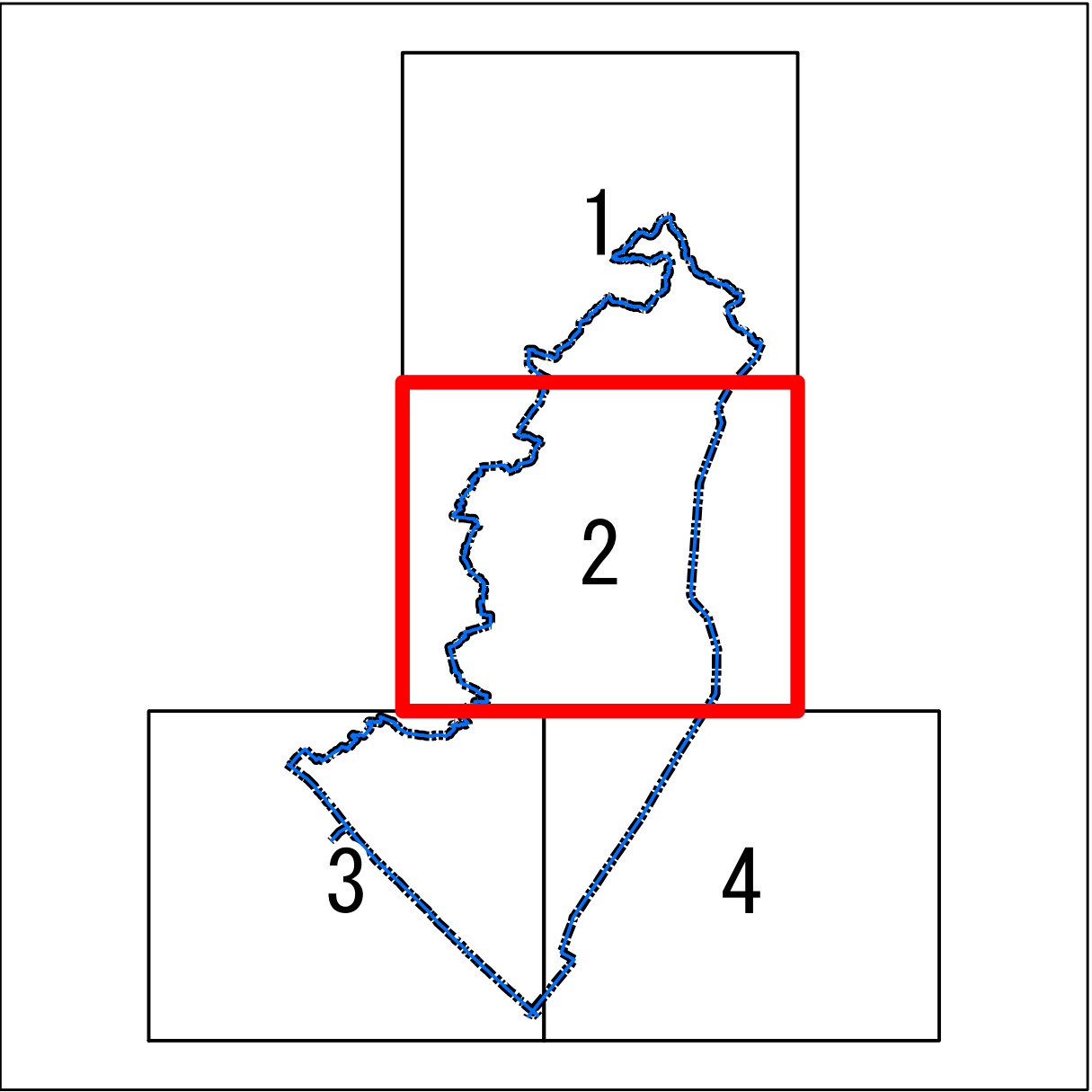


# 7-3)-(1)-② 地域制緑地現況図



令和3年度（第33-C1400-01号）  
志太広域都市計画区域  
都市計画基礎調査業務委託

都市計画基礎調査  
7-3)-(1)-② 地域制緑地現況図  
図面番号：2/4  
縮尺：1:10,000  
静岡県焼津市



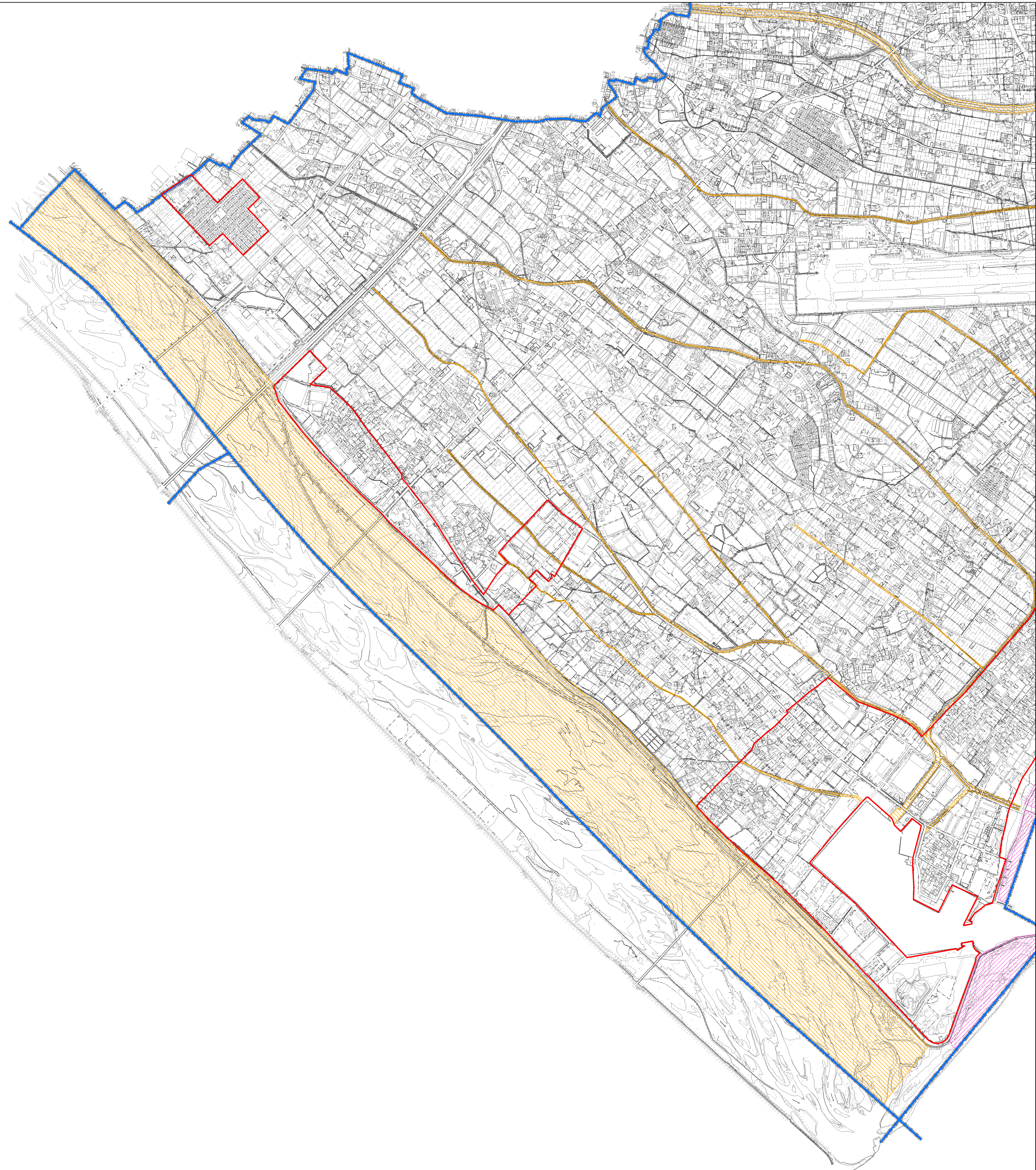
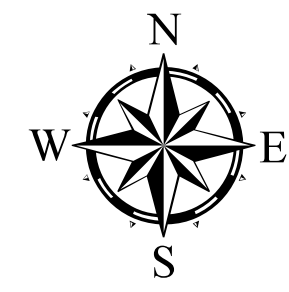
- 凡例
- 区分
- 河川区域
  - 海岸保全区域
- 区域
- 行政区域界
  - 都市計画区域界
  - 市街化区域界

資料出典  
庁内資料、  
国土数値情報（森林地域）

背景図  
焼津市地形図 1:10,000

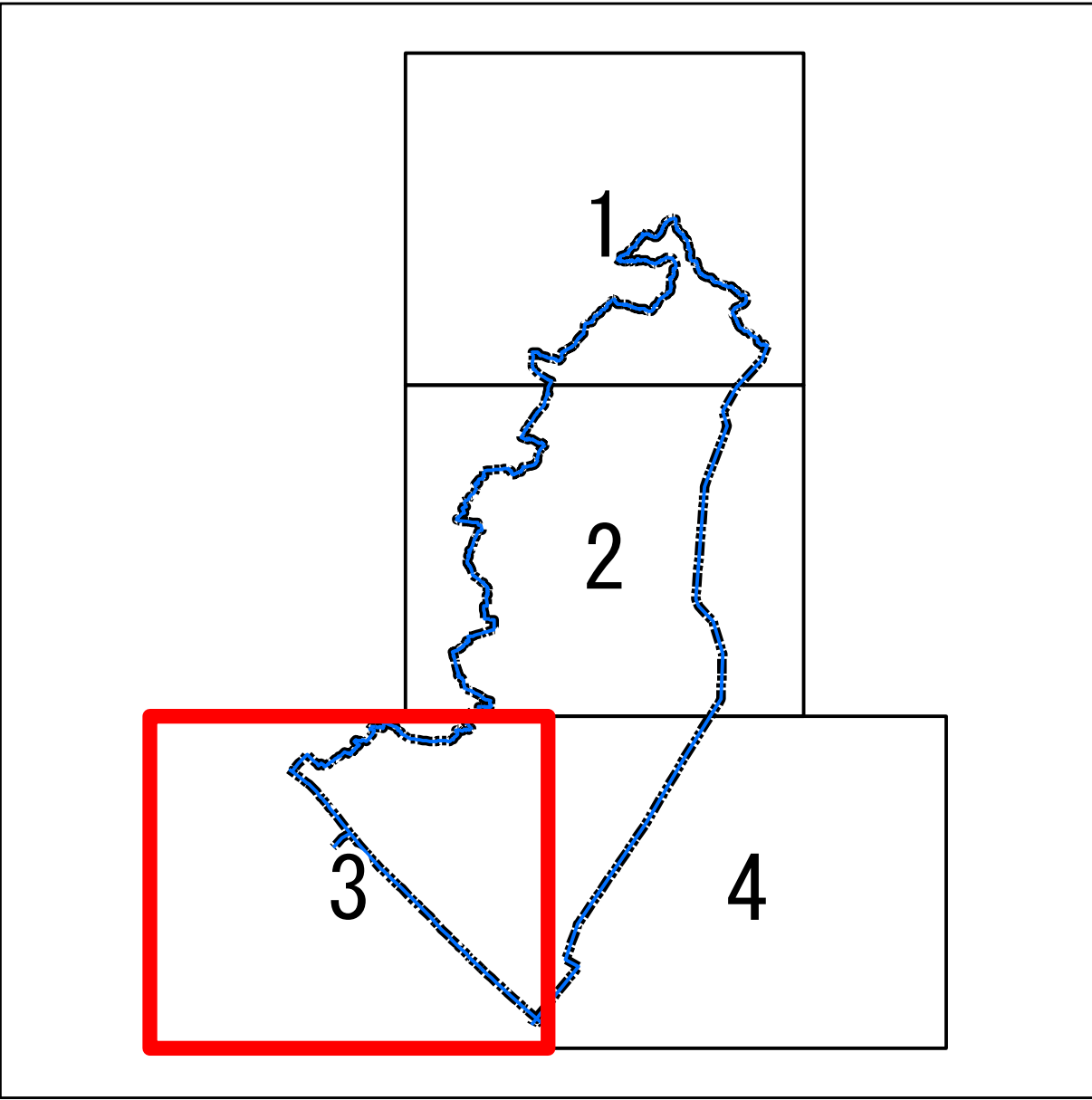


# 7-3)-(1)-② 地域制緑地現況図



令和3年度（第33-C1400-01号）  
志太広域都市計画区域  
都市計画基礎調査業務委託

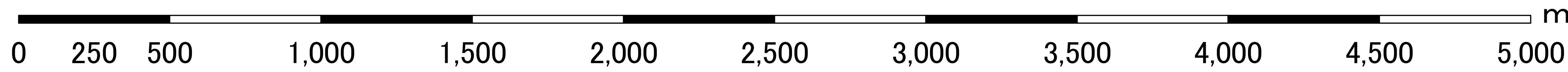
都市計画基礎調査  
7-3)-(1)-② 地域制緑地現況図  
図面番号：3/4  
縮尺：1:10,000  
静岡県焼津市



- 凡例
- 区分
- 河川区域
  - 海岸保全区域
- 区域
- 行政区域界
  - 都市計画区域界
  - 市街化区域界

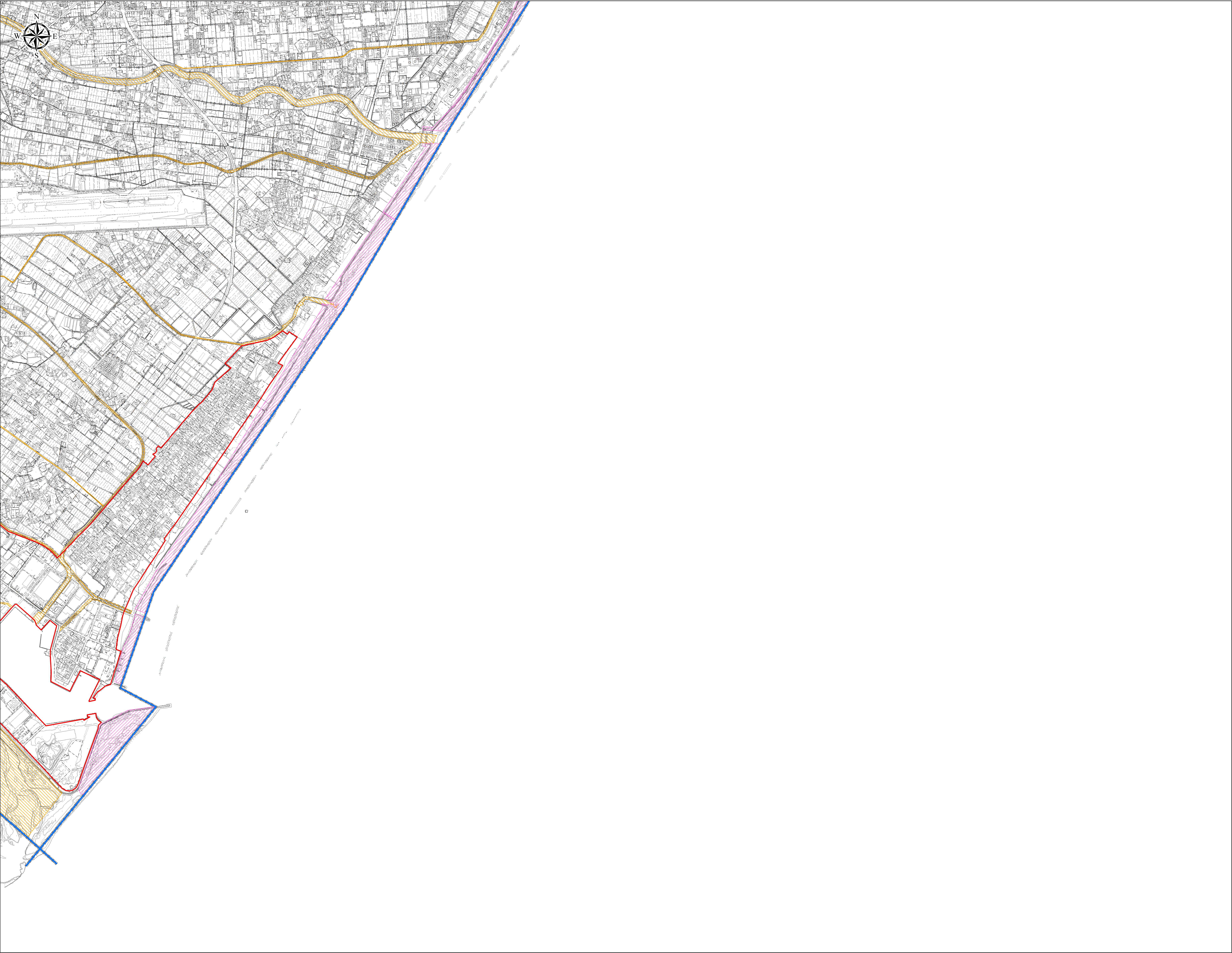
資料出典  
庁内資料、  
国土数値情報（森林地域）

背景図  
焼津市地形図 1:10,000



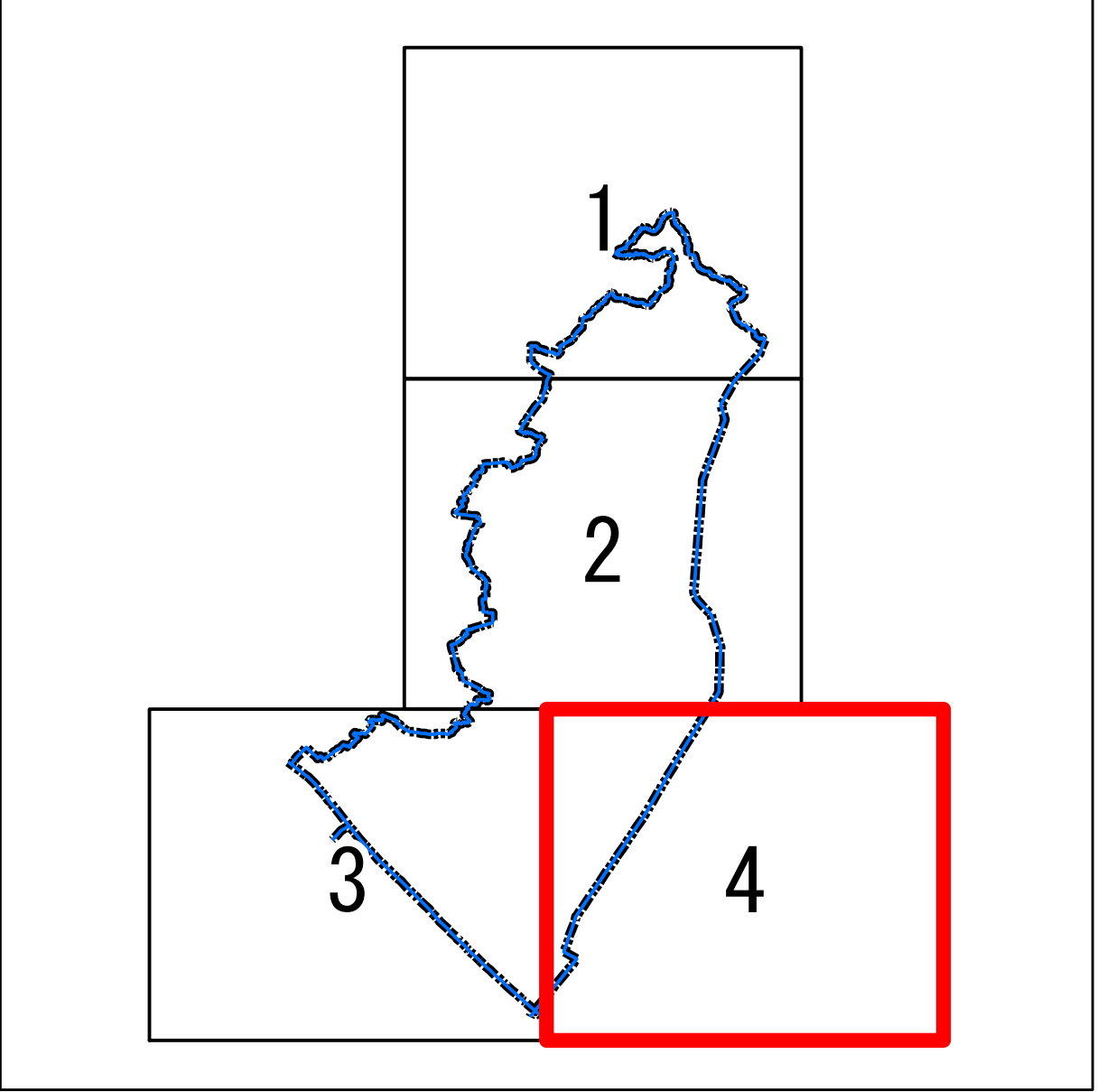


7-3)-(1)-② 地域制緑地現況図



令和3年度（第33-C1400-01号）  
志太広域都市計画区域  
都市計画基礎調査業務委託

都市計画基礎調査  
7-3)-(1)-② 地域制緑地現況図  
図面番号：4/4  
縮尺：1:10,000  
静岡県焼津市



- 凡例
- 区分
- 河川区域
  - 海岸保全区域
- 区域
- 行政区域界
  - 都市計画区域界
  - 市街化区域界

資料出典  
庁内資料、  
国土数値情報（森林地域）

背景図  
焼津市地形図 1:10,000