

# 菊川市データルーム

平成 25 年度版



菊 川 市

## 目 次

<p>菊川市の概要</p> <p>1 位置 1</p> <p>2 菊川市の市章 2</p> <p>3 菊川市の市の花・市の木・市の鳥 2</p> <p>気象</p> <p>1 菊川市の気象の概況 3</p> <p>人口</p> <p>1 人口の推移 4</p> <p>2 国勢調査人口の推移 4</p> <p>3 国籍別外国人住民数 5</p> <p>4 年齢階級別人口 6</p> <p>5 国勢調査年齢階級別人口 7</p> <p>6 自治会別人口の推移 8</p> <p>7 自治会別世帯数の推移 11</p> <p>8 人口動態 14</p> <p>9 昼夜間人口 15</p> <p>10 将来推計人口 15</p> <p>11 婚姻・離婚件数 16</p> <p>12 選挙人名簿登録者数 17</p> <p>土地</p> <p>1 地目別土地面積 18</p> <p>道路・交通</p> <p>1 行政区域内の道路の現況 19</p> <p>2 市道の現況 19</p> <p>3 都市計画道路の整備状況 20</p> <p>4 自動車免許保有者数 20</p> <p>5 車両保有台数 21</p> <p>6 東名高速道路「菊川インター」交通量 21</p> <p>7 JR東海道本線「菊川駅」乗車人員 22</p> <p>8 コミュニティバス利用状況 23</p> <p>電気・水道</p> <p>1 電灯・電力の使用状況 24</p> <p>2 太陽光発電統計 24</p> <p>3 テレビ受信契約者数 24</p> <p>4 上水道給配水の状況 25</p> <p>5 月別配水量及び使用水量 25</p>	<p>河川</p> <p>1 菊川市の一級河川 26</p> <p>生活安全</p> <p>1 交通事故発生件数及び死傷者数 27</p> <p>2 救急出動件数 27</p> <p>3 火災発生件数 28</p> <p>4 原因別火災発生状況 28</p> <p>5 消防署職員数及び車両状況 29</p> <p>6 消防団員数及び車両状況 29</p> <p>7 罪種別認知・検挙件数 30</p> <p>環境衛生</p> <p>1 家庭系ごみの排出量 31</p> <p>2 事業系ごみの排出量 32</p> <p>3 ごみの総排出量(家庭系・事業系・集団回収) 33</p> <p>保健医療</p> <p>1 市立総合病院の利用状況 34</p> <p>2 医療施設数 34</p> <p>3 成人検診受診者数 35</p> <p>4 予防接種状況 35</p> <p>5 乳幼児検診状況 36</p> <p>6 国民健康保険の状況 36</p> <p>7 国民健康保険特定健康診査の状況 37</p> <p>8 後期高齢者医療保険の状況 37</p> <p>福祉</p> <p>1 保育園の園児数 38</p> <p>2 児童館の利用状況 39</p> <p>3 介護保険の状況 40</p> <p>4 障がい別身体障がい者の状況 43</p> <p>5 療育手帳所持者の状況 43</p> <p>6 生活保護の状況 43</p> <p>教育</p> <p>1 幼稚園の園児数の推移 44</p> <p>2 平成24年度幼稚園別学級編成状況 44</p> <p>3 公立小学校の児童数 45</p> <p>4 平成24年度公立小学校別学級編成状況 46</p> <p>5 公立中学校の生徒数 47</p> <p>6 平成24年度公立中学校学級編成状況 47</p>
---	---

文化		菊川市の生活指標	
1 文化会館アエルの利用状況	48	1 面積と人口	72
2 文化財指定の状況	49	2 行財政	72
3 図書館の蔵書数及び貸出数	49	3 生活環境	72
		4 教育	73
事業所		5 医療と福祉	73
1 産業別事業所数及び従業者数	50	6 経済と労働	74
		7 安全	74
農業			
1 経営耕地面積	51		
2 専兼業別農家数	52		
3 農家人口	53		
4 農地転用の状況	54		
5 茶業	54		
商業			
1 卸売業・小売業の状況	55		
工業			
1 工業の状況	56		
2 従業者規模別の事業所数、従業者数	57		
観光			
1 観光交流客数	58		
市税			
1 市税決算額の状況	59		
2 市税徴収率の状況	60		
3 個人市民税の課税状況	60		
4 法人市民税の課税状況	61		
5 固定資産税の課税状況	62		
6 軽自動車税の課税状況	64		
財政・行政			
1 一般会計歳入決算額の状況	65		
2 一般会計歳出決算額の状況	66		
3 普通会計(歳出)の性質別決算額	67		
4 特別会計の決算額	68		
5 公営企業会計の決算額	68		
6 財政状況	69		
7 市職員数	69		
8 平成25年度行政組織構成図	70		

# 菊川市の概要

静岡県の西部に位置し、一級河川「菊川」の中流域に広がる菊川市は、遠州と信州を結ぶ「塩の道」など、ふるくから南北交通の要所として栄えたまちです。明治 22 年には JR 東海道本線菊川駅の開設により、駅前周辺や市南部を中心に市街地が広がり、また近年は東名菊川インターチェンジ周辺の区画整理事業により新たな商業区域が形成され、商業のまちとして発展を続けています。

また、縄文・弥生時代からの遺跡をはじめ、国指定の重要文化財や史跡など数々の歴史・遺産に触れることができます。温暖な気候にも恵まれ、市の東部には明治初頭の大規模開拓による「日本一の大茶園」牧之原台地が広がり、「お茶のまち菊川」として広く知られています。名産のお茶をはじめとする農産物やアロエ、ブルーベリー、トマトの観光農園で楽しんでいただくなど自然と人のやさしさにあふれたまちです。

## 1 位置

菊川市は、温暖な気候に恵まれた自然豊かな地域です。東西方向はおよそ 9 キロメートル、南北方向はおよそ 17 キロメートルで、面積は 94.24 平方キロメートルとなります。

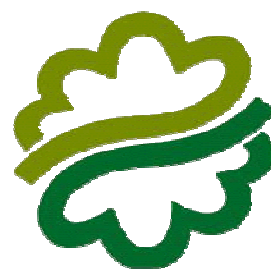
地域内には、JR 東海道本線菊川駅、東名高速道路菊川インターチェンジを有し、また近隣には JR 東海道新幹線掛川駅、御前崎港、富士山静岡空港を有することから、利便性に恵まれた将来性豊かな地域となっています。

面積	94.24km <sup>2</sup>
経緯度	東経138°5 北緯34°45
東西	約9km
南北	約17km
隣接市	掛川市・御前崎市・牧之原市・島田市



## 2 菊川市の市章

市章は右図のとおりです。菊の花と菊川の流れをモチーフに、2町が合併し一つの市となる様子をデザインし、菊川茶に代表される自然を生かした、産業豊かな市の特徴を、2色の緑で表現されています。現在から未来へと受け継がれる、人と緑が共にいきいきと発展ほしいという思いが込められています。



## 3 菊川市の市の花・市の木・市の鳥



市の花「菊」

菊は、市内を縦断し市の名の由来となった河川『菊川』の頭文字です。大輪から小菊まで種類が豊富で、美しく清楚で気品があり、多くの皆さんが家庭で育てています。

菊を育てるように、愛着をもって親しまれる菊川市になるようにとの願いが込められています。



市の木「茶」

茶は、菊川市の特産品です。また、菊川市は“深蒸し茶”発生の地です。毎年新茶のシーズンには、市内がもえぎ色に輝きます。

市の将来像「みどり 次世代」にもっともふさわしい木として、また菊川市が緑豊かな市に発展するようにとの願いが込められています。



市の鳥「キセキレイ」

キセキレイは、きれいな水辺に住む小鳥で愛らしくさわやかに鳴きます。

河川菊川がキセキレイの住む清流になり、自然環境が美しい菊川市になるようにとの願いが込められています。

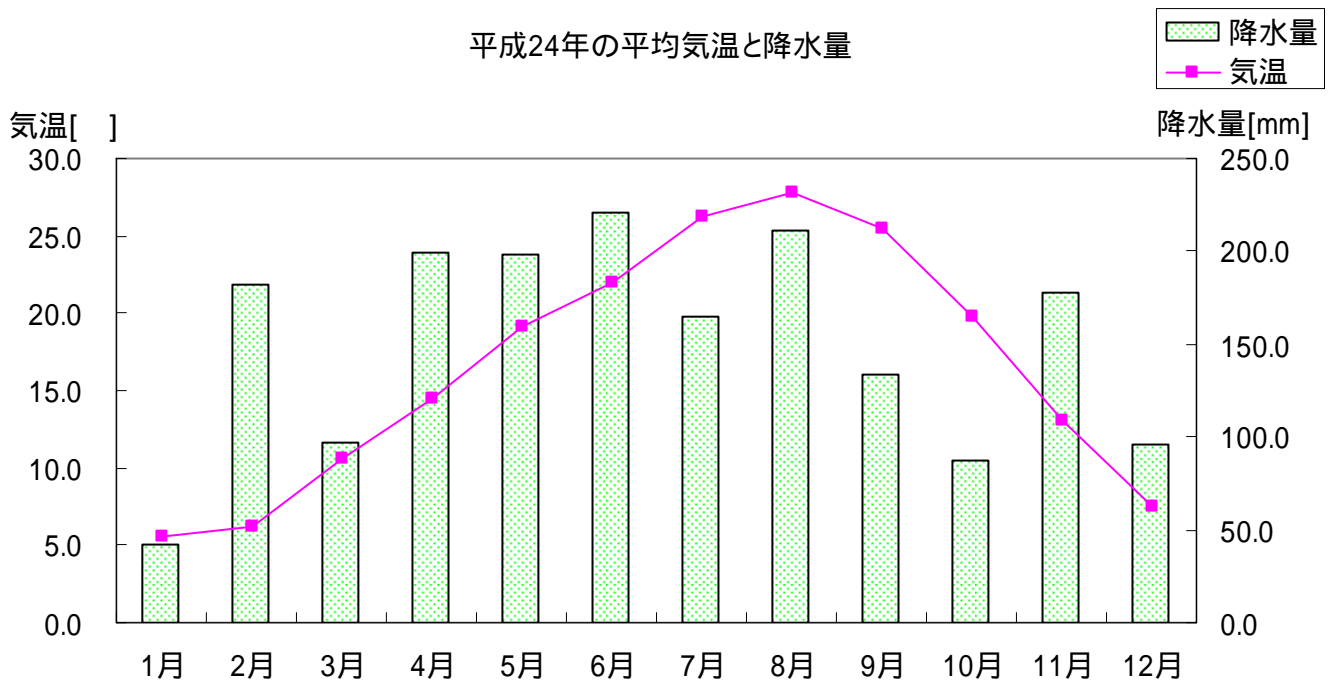
# 気象

## 1 菊川市の気象の概況

年次	気温[ ]			平均風速[m/s]	降水量[mm]
	平均	最高	最低		
平成18年	16.2	38.1	-5.1	2.9	1,775.0
平成19年	17.0	39.4	-1.7	2.9	1,690.5
平成20年	16.7	38.0	-4.9	2.8	1,663.5
平成21年	16.8	36.6	-2.5	2.8	1,887.5
平成22年	17.0	37.9	-4.3	3.0	2,276.0
平成23年	16.2	38.6	-1.8	2.6	1,968.5
平成24年	16.5	35.8	-4.2	3.0	1,808.5
1月	5.5	16.3	-1.4	3.6	42.0
2月	6.2	17.6	-4.2	3.9	182.0
3月	10.6	18.8	0.9	4.1	96.5
4月	14.5	26.0	1.0	3.1	199.0
5月	19.1	29.2	9.0	2.8	198.5
6月	22.0	30.6	16.1	2.6	221.0
7月	26.2	35.8	19.5	2.4	164.5
8月	27.8	33.5	22.8	2.2	211.0
9月	25.5	32.4	16.3	2.2	134.0
10月	19.8	31.0	8.4	2.1	87.0
11月	13.1	22.6	2.1	3.0	177.5
12月	7.5	20.7	-3.6	3.6	95.5

資料:消防本部

平成24年の平均気温と降水量



# 人口

## 1 人口の推移

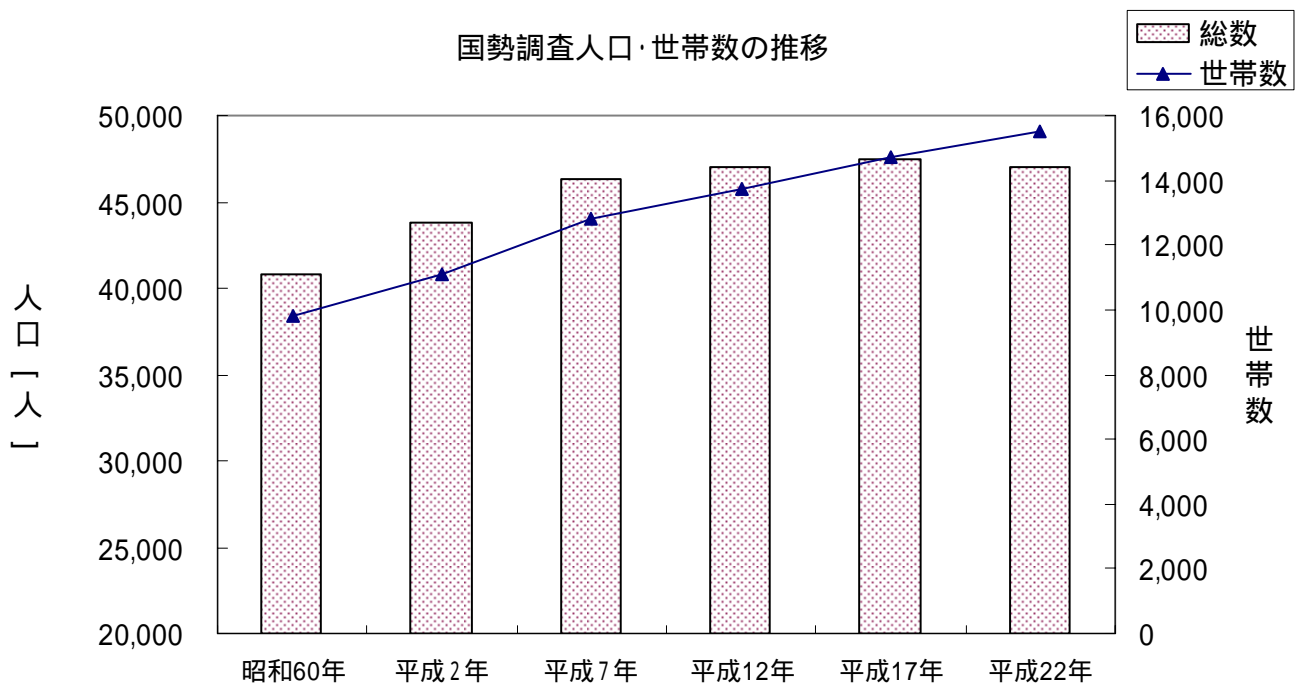
年度	人口[人]			世帯数[世帯]
	総数	男	女	
平成19年度	45,571	22,753	22,818	14,286
平成20年度	45,611	22,802	22,809	14,420
平成21年度	45,522	22,782	22,740	14,520
平成22年度	45,302	22,702	22,600	14,655
平成23年度	45,378	22,753	22,625	14,919
平成24年度	45,340	22,757	22,583	15,124

資料: 市民課「住民基本台帳(日本人住民のみ)」(各年度3月31日現在)

## 2 国勢調査人口の推移

年次	人口[人]			世帯数[世帯]
	総数	男	女	
昭和60年	40,783	20,132	20,651	9,788
平成2年	43,762	21,742	22,020	11,110
平成7年	46,334	22,909	23,425	12,801
平成12年	47,036	23,377	23,659	13,727
平成17年	47,502	23,660	23,842	14,698
平成22年	47,041	23,659	23,382	15,485

資料: 国勢調査(各年10月1日現在)



### 3 国籍別外国人住民数

単位:人

国籍	平成19年度登録者数			平成20年度登録者数			平成21年度登録者数		
	合計	男	女	合計	男	女	合計	男	女
総数	4,158	2,071	2,087	4,137	2,042	2,095	3,590	1,766	1,824
ブラジル	3,122	1,626	1,496	3,131	1,634	1,497	2,632	1,364	1,268
フィリピン	407	155	252	400	150	250	356	123	233
中国	280	113	167	279	99	180	282	107	175
ペルー	145	72	73	129	63	66	123	62	61
ベトナム	34	21	13	34	20	14	28	16	12
その他	160	78	82	156	73	83	165	91	74
無国籍	10	6	4	8	3	5	4	3	1

国籍	平成22年度登録者数			平成23年度登録者数			平成24年度外国人住民数		
	合計	男	女	合計	男	女	合計	男	女
総数	3,333	1,634	1,699	3,159	1,532	1,627	2,594	1,242	1,352
ブラジル	2,356	1,225	1,131	2,123	1,100	1,023	1,591	819	772
フィリピン	433	167	266	515	203	312	539	224	315
中国	271	92	179	255	81	174	228	67	161
ペルー	110	59	51	111	58	53	92	48	44
ベトナム	26	15	11	24	13	11	25	13	12
その他	137	76	61	131	77	54	119	71	48
無国籍	0	0	0	0	0	0	0	0	0

資料:市民課:「住民基本台帳」(各年度3月31日現在)

住民基本台帳法の改正(平成24年7月9日)に伴い、外国人登録法が廃止されたため、平成24年度から外国人住民数とする。



#### 4 年齢階級別人口

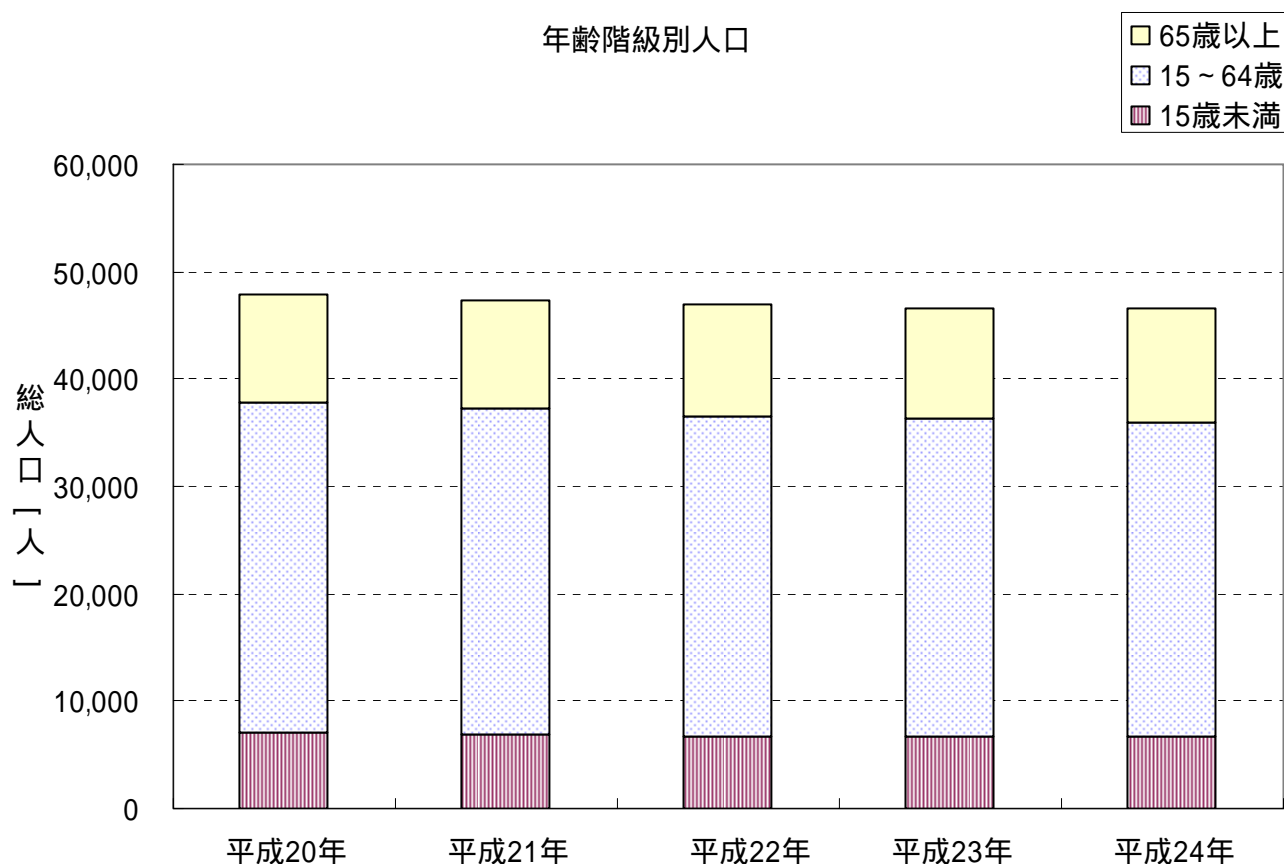
単位:人

年次	15歳未満	15～64歳	65歳以上	65歳以上 構成割合 [%]	年齢別高齢者人口		
					65～69歳	70～74歳	75歳以上
平成20年	7,053	30,836	9,962	20.8	2,499	2,307	5,156
平成21年	6,965	30,288	10,142	21.4	2,607	2,235	5,300
平成22年	6,790	29,800	10,298	22.0	2,543	2,248	5,507
平成23年	6,714	29,633	10,323	22.1	2,466	2,250	5,607
平成24年	6,681	29,307	10,614	22.8	2,620	2,282	5,712

資料:企画政策課「静岡県推計人口年報」(各年10月1日現在)

国勢調査の年は集計されないため、平成22年は参考値として国勢調査の数値を掲載している。

年齢階級別人口



## 5 国勢調査年齢階級別人口

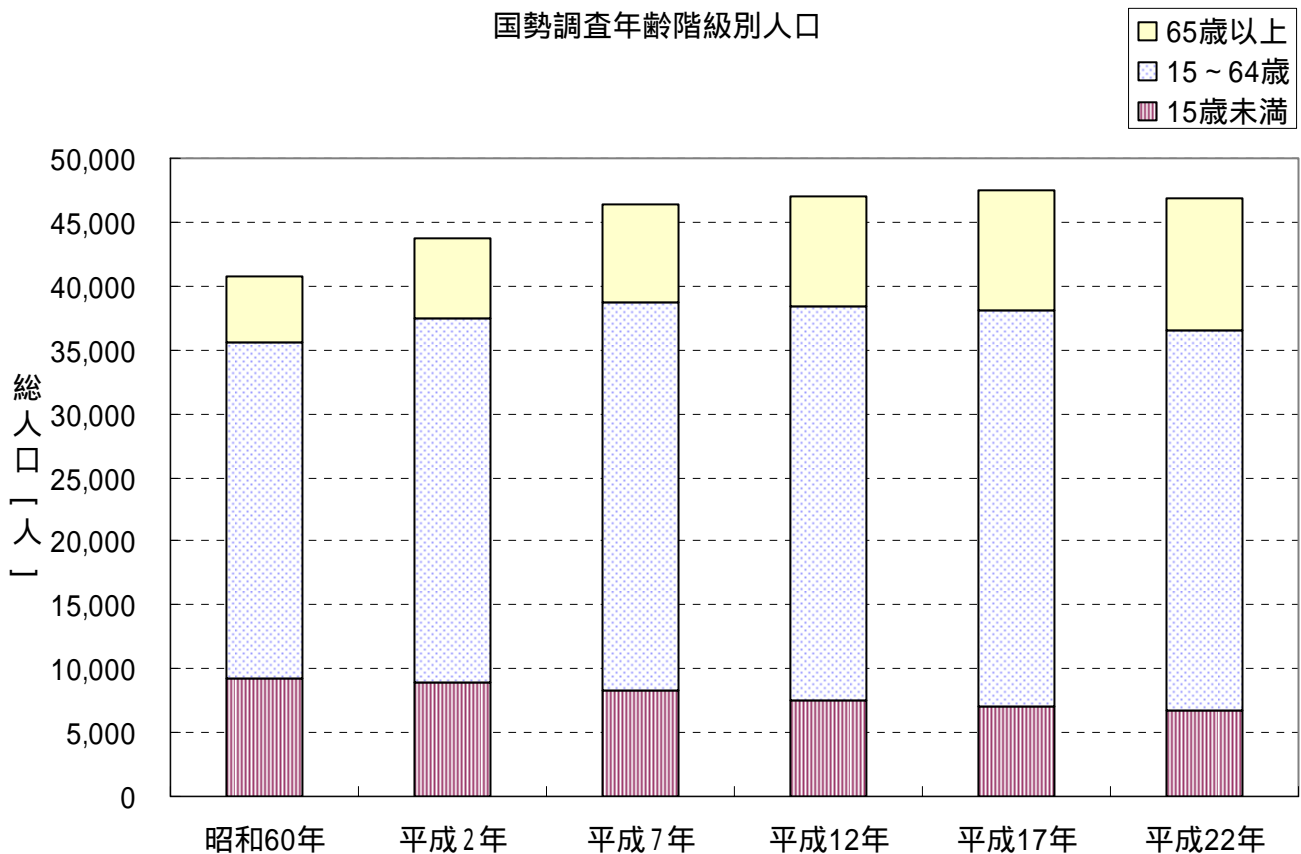
単位:人

年次	15歳未満	15～64歳	65歳以上	65歳以上 構成割合 [%]	年齢別高齢者人口		
					65～69歳	70～74歳	75歳以上
昭和60年	9,273	26,235	5,275	12.9	1,631	1,479	2,165
平成2年	8,928	28,529	6,301	14.4	2,064	1,535	2,702
平成7年	8,308	30,364	7,662	16.5	2,541	1,960	3,161
平成12年	7,489	30,875	8,669	18.4	2,421	2,383	3,865
平成17年	7,010	31,007	9,457	19.9	2,363	2,253	4,841
平成22年	6,790	29,800	10,298	22.0	2,543	2,248	5,507

資料:国勢調査(各年10月1日現在)

年齢不詳は含まれていない。

国勢調査年齢階級別人口



## 6 自治会別人口の推移

単位:人

地区名	自治会名	平成19年度	平成20年度	平成21年度	平成22年度	平成23年度	平成24年度
西方	公文名	193	182	182	178	179	176
	沢田	243	246	249	252	255	258
	島川	471	472	485	501	511	504
	田ヶ谷	560	563	547	539	521	522
	堀田	1,164	1,163	1,174	1,183	1,195	1,243
	堀之内	269	281	283	294	298	298
	西方地区 計	2,900	2,907	2,920	2,947	2,959	3,001
町部	日吉町	253	243	244	238	236	252
	宮前	214	204	195	195	204	197
	西通り	174	174	172	169	267	284
	一丁目	56	54	50	53	52	
	二丁目	76	81	84	82	78	
	三丁目	101	103	101	104	103	
	四丁目	79	78	77	74	67	
	新通	123	116	113	122	115	210
	初咲町	124	126	139	134	141	140
	東町	78	79	80	78	79	
	栄町	28	32	31	29	28	
	日之出町一丁目	184	182	184	174	165	173
	緑ヶ丘	260	268	270	261	262	267
	柳町	928	950	945	965	968	1,025
	本通り上						186
	本通り下						168
町部地区 計	2,678	2,690	2,685	2,678	2,765	2,902	
加茂	白岩下	595	601	594	582	634	670
	白岩段	258	263	261	258	248	245
	西袋	930	934	948	998	1,051	1,052
	三軒家	1,098	1,108	1,101	1,066	1,055	1,140
	小川端	483	549	538	536	532	677
	長池	586	588	641	669	658	689
	白岩東	949	1,031	1,074	1,089	1,140	1,204
	加茂地区 計	4,899	5,074	5,157	5,198	5,318	5,677
内田	森	332	328	322	313	314	313
	御門	404	410	400	401	394	422
	杉森	148	140	137	138	135	142
	政所	301	307	292	278	283	291
	月岡	110	112	111	105	105	101
	東平尾	212	209	208	209	201	197
	西平尾	210	214	216	207	209	229
	稻荷部	249	244	242	228	220	222
	高田	403	411	408	406	407	410
	段平尾	324	328	321	310	311	322
	平尾	628	667	675	683	696	699
	内田地区 計	3,321	3,370	3,332	3,278	3,275	3,348
	横地	奥横地	358	350	355	356	353
段横地		344	336	336	335	320	355
川島		190	194	197	208	202	205
西横地		245	241	243	239	238	240
土橋		204	203	215	220	219	227
奈良野		282	286	279	276	279	284
三沢		299	303	304	296	293	292
横地雇用促進		74	61	63	62	58	115
星ヶ丘		293	301	303	304	309	322
横地地区 計		2,289	2,275	2,295	2,296	2,271	2,404

地区名	自治会名	平成19年度	平成20年度	平成21年度	平成22年度	平成23年度	平成24年度
六郷	五丁目上	355	356	348	341	335	319
	五丁目下	720	706	687	688	660	730
	打上	563	575	550	553	570	559
	日之出町二丁目	452	446	437	454	446	442
	上本所	984	974	979	962	934	965
	島	494	489	501	499	480	535
	下本所	801	820	822	797	780	915
	下半済	269	265	250	255	267	304
	小出	110	112	110	109	112	113
	神尾	530	538	528	533	527	523
	牛淵	614	604	595	591	591	610
	牧之原上	368	369	360	375	371	354
	牧之原下	392	385	376	370	369	363
	上本所団地	307	316	304	304	298	309
	雇用促進第1	54	50	52	38	37	63
	宮下	101	103	105	98	88	86
	雇用促進第2	77	78	64	60	63	189
	青葉台一丁目	862	851	823	805	791	793
	青葉台二丁目	438	447	443	435	422	424
	青葉台三丁目	645	642	624	598	604	587
	仲島一丁目	370	359	364	360	370	376
	仲島二丁目	190	192	201	204	212	246
	県営住宅	120	119	113	119	102	189
	虹の丘	232	229	234	229	227	224
	つつじヶ丘	194	203	223	240	261	281
	六郷地区 計	10,242	10,228	10,093	10,017	9,917	10,499
河城	吉沢	535	536	523	528	531	545
	上倉沢	255	250	245	234	236	247
	下倉沢	298	298	301	293	287	295
	六本松	73	73	74	74	73	73
	友田	236	230	230	220	219	214
	東富田	696	693	700	684	664	664
	西富田	344	333	346	345	350	338
	沢水加	401	390	397	389	373	368
	和田	643	625	609	604	592	593
	潮海寺上	433	434	432	430	419	407
	潮海寺中	451	457	477	491	473	467
	潮海寺下	472	459	447	441	448	450
	富士見台	142	142	138	133	135	131
	河城地区 計	4,979	4,920	4,919	4,866	4,800	4,792

地区名	自治会名	平成19年度	平成20年度	平成21年度	平成22年度	平成23年度	平成24年度
平川	上平川	198	191	198	201	203	242
	池村	156	157	153	164	171	170
	堤	784	795	785	775	785	792
	志瑞	135	126	126	129	126	131
	石原	126	149	135	131	137	166
	八幡谷	111	113	117	111	103	121
	東組	460	459	469	463	490	565
	奥の谷	175	160	155	152	147	150
	新道	534	518	489	481	485	571
	下新道	218	205	199	201	196	213
	本町	266	264	283	281	280	320
	岳洋	633	637	628	639	649	808
	五反通	55	46	46	33	31	94
	志茂組	456	447	453	448	443	545
	平川地区 計	4,307	4,267	4,236	4,209	4,246	4,888
嶺田	東嶺田	520	518	506	513	520	559
	中嶺田	499	499	507	501	501	555
	西嶺田	628	639	636	638	646	659
	大石	281	287	282	287	281	273
	西ヶ崎	85	86	91	93	92	92
	堂山	307	299	308	307	312	360
	嶺田地区 計	2,320	2,328	2,330	2,339	2,352	2,498
小笠南	河東西	315	311	301	297	294	297
	河東中	337	310	290	283	287	294
	東河東	401	402	411	399	400	416
	南町	440	439	448	448	458	485
	山西	348	334	334	336	327	344
	高橋口	447	454	448	449	449	467
	高橋中	293	295	289	282	279	285
	原磯部	222	224	225	223	221	209
	南ニュータウン	237	239	250	248	240	271
	大門	105	88	70	63	58	91
	サンライズ	221	220	215	216	212	209
	小笠南地区 計	3,366	3,316	3,281	3,244	3,225	3,368
小笠東	布引原	279	282	284	282	281	285
	丹野	432	418	420	424	411	404
	古谷	308	304	292	290	283	269
	川東	162	163	160	155	153	156
	川中	359	361	371	345	348	382
	川西	257	259	263	258	265	276
	三協	221	220	217	206	201	196
	棚草	561	555	563	559	574	591
	赤土上	353	360	350	353	350	356
	赤土下	861	848	891	884	906	1,148
	赤土団地	71	59	64	62	61	67
	城山下	138	134	130	129	115	104
	花水木	268	273	269	283	302	323
	小笠東地区 計	4,270	4,236	4,274	4,230	4,250	4,557

日本人 合計	45,571	45,611	45,522	45,302	45,378	45,340
外国人 合計	4,158	4,137	3,590	3,333	3,159	2,594
総人口	49,729	49,748	49,112	48,635	48,537	47,934

資料：市民課（各年度3月31日現在）

住民基本台帳法の改正（平成24年7月9日）により、平成24年度から日本人住民及び外国人住民を集計。

## 7 自治会別世帯数の推移

単位:世帯

地区名	自治会名	平成19年度	平成20年度	平成21年度	平成22年度	平成23年度	平成24年度
西方	公文名	47	47	47	47	50	52
	沢田	76	76	78	80	78	78
	島川	141	136	142	147	153	155
	田ヶ谷	182	183	185	181	169	168
	堀田	382	385	384	389	404	423
	堀之内	88	93	94	97	98	98
	西方地区 計	916	920	930	941	952	974
町部	日吉町	75	74	75	76	76	86
	宮前	79	76	74	75	78	74
	西通り	80	78	78	75	122	130
	一丁目	14	14	12	13	13	
	二丁目	28	30	32	30	29	
	三丁目	59	61	58	62	61	
	四丁目	27	25	25	25	24	
	新通	46	44	43	47	44	78
	初咲町	54	58	63	62	65	67
	東町	31	32	31	31	31	
	栄町	9	10	10	10	10	
	日之出町一丁目	60	60	63	61	60	66
	緑ヶ丘	92	96	97	96	96	107
	柳町	364	369	364	382	378	417
	町部地区 計	1,018	1,027	1,025	1,045	1,087	1,180
加茂	白岩下	190	194	195	199	214	230
	白岩段	69	70	72	75	71	76
	西袋	331	335	347	372	396	399
	三軒家	424	428	427	420	417	476
	小川端	178	225	222	205	204	269
	長池	169	170	195	205	205	217
	白岩東	343	366	379	384	415	438
	加茂地区 計	1,704	1,788	1,837	1,860	1,922	2,105
内田	森	79	80	80	77	79	80
	御門	118	119	111	117	119	141
	杉森	37	36	37	38	37	37
	政所	78	80	79	78	79	83
	月岡	24	25	25	25	25	24
	東平尾	52	52	53	56	56	56
	西平尾	56	59	59	56	58	62
	稲荷部	67	66	70	68	69	70
	高田	119	121	120	121	119	125
	段平尾	89	91	89	90	92	99
	平尾	186	196	197	198	201	202
	内田地区 計	905	925	920	924	934	979
	横地	奥横地	85	85	87	88	90
段横地		97	98	103	102	99	109
川島		66	70	71	76	73	79
西横地		66	67	68	67	69	71
土橋		55	53	55	60	59	63
奈良野		111	113	112	113	123	125
三沢		74	77	78	77	77	78
横地雇用促進		27	22	23	22	22	43
星ヶ丘		78	80	79	80	82	85
横地地区 計	659	665	676	685	694	749	

地区名	自治会名	平成19年度	平成20年度	平成21年度	平成22年度	平成23年度	平成24年度
六郷	五丁目上	125	127	127	124	121	118
	五丁目下	271	269	266	268	258	293
	打上	205	206	206	215	234	230
	日之出町二丁目	160	162	161	172	170	166
	上本所	316	315	313	314	307	321
	島	165	161	169	178	180	202
	下本所	296	315	313	302	301	373
	下半済	83	85	79	82	87	99
	小出	29	29	27	27	29	30
	神尾	135	139	137	141	142	143
	牛淵	158	155	153	153	156	163
	牧之原上	105	105	103	107	113	112
	牧之原下	89	90	89	88	89	92
	上本所団地	121	125	122	124	122	123
	雇用促進第1	21	21	24	18	18	31
	宮下	34	35	35	34	32	33
	雇用促進第2	30	31	30	27	30	66
	青葉台一丁目	277	274	272	269	269	272
	青葉台二丁目	153	155	157	158	155	158
	青葉台三丁目	200	204	204	200	203	202
	仲島一丁目	141	137	136	136	148	148
	仲島二丁目	83	87	88	91	98	112
	県営住宅	48	48	47	49	45	68
	虹の丘	68	68	70	69	69	70
つつじヶ丘	55	58	63	69	75	78	
六郷地区 計	3,368	3,401	3,391	3,415	3,451	3,703	
河城	吉沢	164	165	159	163	164	170
	上倉沢	67	67	67	67	69	70
	下倉沢	77	76	77	77	79	79
	六本松	24	24	24	23	23	23
	友田	71	70	71	73	72	73
	東富田	178	183	186	185	189	193
	西富田	87	88	92	92	92	91
	沢水加	96	98	102	103	101	104
	和田	163	159	159	158	158	160
	潮海寺上	149	148	147	149	151	153
	潮海寺中	120	119	125	128	128	124
	潮海寺下	133	133	132	130	134	138
	富士見台	38	37	37	37	38	38
	河城地区 計	1,367	1,367	1,378	1,385	1,398	1,416

地区名	自治会名	平成19年度	平成20年度	平成21年度	平成22年度	平成23年度	平成24年度
平川	上平川	69	61	66	71	73	90
	池村	42	43	43	49	50	49
	堤	250	254	253	263	269	281
	志瑞	43	39	41	43	42	48
	石原	47	59	54	54	55	63
	八幡谷	30	29	31	28	26	34
	東組	135	134	141	142	155	188
	奥の谷	60	58	57	59	57	57
	新道	176	170	165	161	163	203
	下新道	73	66	64	66	64	70
	本町	114	114	118	117	120	143
	岳洋	238	232	234	240	246	304
	五反通	25	24	24	19	20	41
	志茂組	135	136	137	137	136	183
	平川地区 計	1,437	1,419	1,428	1,449	1,476	1,754
嶺田	東嶺田	159	159	154	152	162	175
	中嶺田	142	145	150	154	148	170
	西嶺田	169	172	171	176	179	184
	大石	78	82	82	87	87	86
	西ヶ崎	23	23	24	24	24	24
	堂山	85	85	86	91	91	141
	嶺田地区 計	656	666	667	684	691	780
小笠南	河東西	76	74	74	73	74	75
	河東中	128	108	96	95	105	101
	東河東	100	100	102	102	105	110
	南町	133	134	135	136	139	152
	山西	94	94	94	101	99	110
	高橋口	162	170	164	161	161	174
	高橋中	79	78	78	78	79	80
	原磯部	49	49	49	50	51	50
	南ニュータウン	81	81	83	83	83	95
	大門	31	30	23	21	19	32
	サンライズ	60	60	60	61	63	64
	小笠南地区 計	993	978	958	961	978	1,043
小笠東	布引原	63	64	64	63	63	63
	丹野	94	93	94	94	94	97
	古谷	67	67	67	68	67	66
	川東	63	64	65	65	65	65
	川中	103	107	124	110	108	120
	川西	66	67	68	70	71	77
	三協	59	60	59	59	59	58
	棚草	231	232	241	237	248	255
	赤土上	91	93	93	95	96	97
	赤土下	277	270	286	291	312	412
	赤土団地	29	25	28	29	27	31
	城山下	40	39	39	38	34	31
	花水木	80	83	82	87	92	97
小笠東地区 計	1,263	1,264	1,310	1,306	1,336	1,469	

日本人世帯 合計	14,286	14,420	14,520	14,655	14,919	15,124
外国人世帯 合計	1,889	1,858	1,629	1,476	1,359	1,028
総世帯数	16,175	16,278	16,149	16,131	16,278	16,152

資料：市民課（各年度3月31日現在）

住民基本台帳法の改正（平成24年7月9日）により、平成24年度から日本人住民及び外国人住民を集計。



## 8 人口動態

単位:人

年度	自然的人口増減			社会的人口増減			増減計	
	出生	死亡	自然増加	転入	転出	社会増加		
平成19年度	429	438	9	1,510	1,574	64	73	
平成20年度	435	427	8	1,615	1,627	12	4	
平成21年度	418	429	11	1,436	1,540	104	115	
平成22年度	417	488	71	1,300	1,473	173	244	
平成23年度	388	456	68	1,562	1,401	161	93	
平成24年度	426	501	75	1,985	1,940	45	30	
日本人住民	4月	25	42	17	218	125	93	76
	5月	34	41	7	115	90	25	18
	6月	28	46	18	88	76	12	6
	7月	36	29	7	88	127	39	32
	8月	40	43	3	104	101	3	0
	9月	34	29	5	84	106	22	17
	10月	40	48	8	130	116	14	6
	11月	33	39	6	94	96	2	8
	12月	45	46	1	134	100	34	33
	1月	29	57	28	123	100	23	5
	2月	23	38	15	94	109	15	30
	3月	24	40	16	231	292	61	77
	合計	391	498	107	1,503	1,438	65	42
	外国人住民	4月	3	0	3	87	63	24
5月		6	0	6	43	72	29	23
6月		2	0	2	50	51	1	1
7月		2	1	1	44	30	14	15
8月		0	1	1	17	30	13	14
9月		4	0	4	46	43	3	7
10月		4	1	3	30	57	27	24
11月		3	0	3	49	32	17	20
12月		4	0	4	39	25	14	18
1月		5	0	5	37	34	3	8
2月		1	0	1	21	34	13	12
3月		1	0	1	19	31	12	11
合計		35	3	32	482	502	20	12

資料:市民課(各年度3月31日現在)

住民基本台帳法の改正(平成24年7月9日)により、平成24年度から日本人住民及び外国人住民を集計。

## 9 昼夜間人口

単位:人

年次	常駐人口 (夜間人口)	就業者		通学者		流入・流出人口差			昼間人口
		流入	流出	流入	流出	総数	就業者	通学者	
昭和60年	40,783	5,167	7,112	1,627	1,412	1,730	1,945	215	39,053
平成2年	43,758	6,932	8,495	2,148	1,965	1,380	1,563	183	42,378
平成7年	46,334	8,146	10,745	2,188	1,990	2,401	2,599	198	43,933
平成12年	47,033	9,180	11,835	1,763	1,829	2,721	2,655	66	44,312
平成17年	47,474	8,475	10,958	1,630	1,437	2,290	2,483	193	45,184
平成22年	47,041	8,694	11,097	1,462	1,348	2,289	2,403	114	44,752

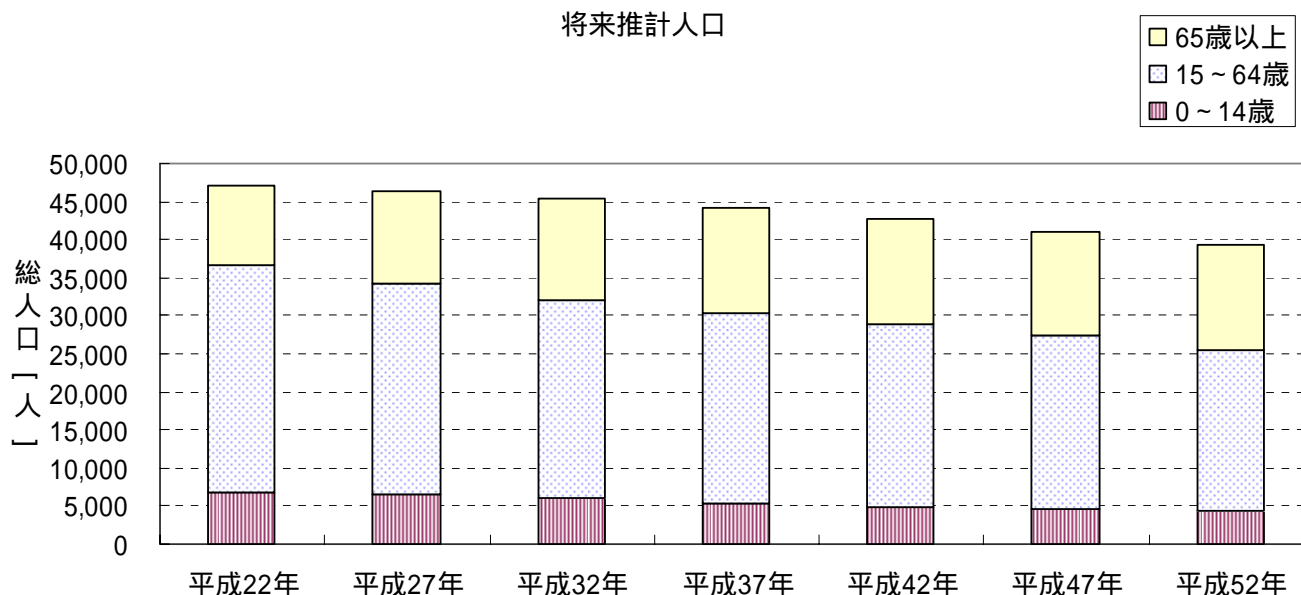
資料:国勢調査(各年10月1日現在)

## 10 将来推計人口

年次	総人口 [人]	0～14歳		15～64歳		65歳以上	
		0～14歳 [人]	年齢別割合 [%]	15～64歳 [人]	年齢別割合 [%]	65歳以上 [人]	年齢別割合 [%]
平成22年(2010年)人口	47,041	6,793	14.4%	29,921	63.6%	10,327	22.0%
平成27年(2015年)推計人口	46,300	6,477	14.0%	27,808	60.1%	12,015	26.0%
平成32年(2020年)推計人口	45,332	5,962	13.2%	26,175	57.7%	13,195	29.1%
平成37年(2025年)推計人口	44,129	5,414	12.3%	25,034	56.7%	13,681	31.0%
平成42年(2030年)推計人口	42,704	4,938	11.6%	24,029	56.3%	13,737	32.0%
平成47年(2035年)推計人口	41,081	4,611	11.2%	22,871	55.7%	13,599	33.1%
平成52年(2040年)推計人口	39,209	4,342	11.1%	21,122	53.9%	13,745	35.1%

資料:国立社会保障・人口問題研究所「日本の地域別将来推計人口(平成25(2013)年3月推計)  
男女・年齢(5歳)階級別の推計結果(市区町村別)

将来推計人口



## 11 婚姻・離婚件数

### (1) 婚姻の件数

年度	総数	婚姻の届出			他市町村 から送付
		計	本籍人届出	非本籍人届出	
平成21年度	611	236	189	47	375
平成22年度	585	217	176	41	368
平成23年度	532	214	179	35	318
平成24年度	576	221	172	49	355

資料:市民課

### (2) 離婚の件数

単位:件

年度	総数	離婚の届出			他市町村 から送付
		計	本籍人届出	非本籍人届出	
平成21年度	124	64	60	4	60
平成22年度	123	66	61	5	57
平成23年度	143	74	68	6	69
平成24年度	131	79	72	7	52

資料:市民課

12 選挙人名簿登録者数

単位:人

投票区	区画	平成23年			平成24年			平成25年		
		男	女	計	男	女	計	男	女	計
第1	公文名、沢田、島川、田ヶ谷、堀田、緑ヶ丘	1,165	1,167	2,332	1,153	1,188	2,341	1,165	1,200	2,365
第2	堀之内、日吉町、宮前、西通り、一丁目、二丁目、三丁目、四丁目、新通、初咲町、東町、栄町、日之出町一丁目、柳町、五丁目上、五丁目下、打上	1,790	1,786	3,576	1,774	1,780	3,554	1,801	1,832	3,633
第3	島、下本所、下半済、小出、神尾、牛淵、つつじヶ丘	1,240	1,184	2,424	1,234	1,206	2,440	1,262	1,231	2,493
第4	牧之原上、牧之原下	312	320	632	317	317	634	312	310	622
第5	奥横地、段横地、川島、西横地、土橋、奈良野、三沢、横地雇用促進、星ヶ丘	898	919	1,817	896	918	1,814	880	915	1,795
第6	白岩下、白岩段、西袋、三軒家、小川端、長池、白岩東	2,051	2,002	4,053	2,122	2,018	4,140	2,167	2,033	4,200
第7	森、御門、杉森、政所、月岡、東平尾、西平尾、稲荷部、高田、段平尾、平尾	1,284	1,337	2,621	1,284	1,344	2,628	1,273	1,329	2,602
第8	日之出町二丁目、上本所、上本所団地、雇用促進第一、宮下、潮海寺上、潮海寺中、潮海寺下	1,264	1,365	2,629	1,252	1,339	2,591	1,230	1,321	2,551
第9	吉沢、上倉沢、下倉沢、六本松、友田、東富田、西富田、沢水加、和田、富士見台	1,438	1,467	2,905	1,416	1,450	2,866	1,416	1,431	2,847
第10	雇用促進第二、青葉台一丁目、青葉台二丁目、青葉台三丁目、仲島一丁目、仲島二丁目、県営住宅、虹の丘	1,128	1,222	2,350	1,146	1,232	2,378	1,153	1,222	2,375
第11	高橋原、布引原	165	164	329	166	165	331	158	161	319
第12	丹野、古谷、川東、川中、川西、城山下、花水木、三協、棚草	1,089	1,069	2,158	1,077	1,071	2,148	1,070	1,051	2,121
第13	赤土上、赤土下、赤土団地	501	504	1,005	506	513	1,019	518	513	1,031
第14	志瑞、石原、八幡谷、東組、奥の谷、新道、下新道、本町、岳洋、五反通	1,122	1,055	2,177	1,122	1,059	2,181	1,126	1,076	2,202
第15	上平川、池村、堤、志茂組、東嶺田、中嶺田、西嶺田、大石、西ヶ崎、堂山	1,609	1,565	3,174	1,634	1,594	3,228	1,623	1,588	3,211
第16	東河東(前岡地区)、南町、山西、南ニュータウン、高橋口、高橋中、磯部、大門、サンライズ	983	976	1,959	989	964	1,953	974	958	1,932
第17	河東西、河東中、東河東(東谷・中西谷地区)	295	319	614	291	313	604	288	306	594
総合計		18,334	18,421	36,755	18,379	18,471	36,850	18,416	18,477	36,893

資料:総務課(選挙管理委員会)(各年3月1日現在)

# 土地

## 1 地目別土地面積

		平成20年	平成21年	平成22年	平成23年	平成24年
田	面積[m <sup>2</sup> ]	14,174,636	14,088,358	14,009,064	13,963,815	13,927,295
	構成割合[%]	15.04	14.95	14.87	14.82	14.78
畑	面積[m <sup>2</sup> ]	21,908,369	21,877,211	21,846,256	21,827,342	21,800,732
	構成割合[%]	23.25	23.21	23.18	23.16	23.13
宅地	面積[m <sup>2</sup> ]	10,734,843	10,803,435	10,851,193	10,857,673	10,867,623
	構成割合[%]	11.39	11.46	11.51	11.52	11.53
山林	面積[m <sup>2</sup> ]	21,669,652	21,831,212	22,058,483	22,041,149	22,062,260
	構成割合[%]	22.99	23.17	23.41	23.39	23.41
原野	面積[m <sup>2</sup> ]	4,015,063	4,029,496	4,036,281	4,020,361	4,020,021
	構成割合[%]	4.26	4.28	4.28	4.27	4.27
雑種地	面積[m <sup>2</sup> ]	5,249,497	5,224,625	5,324,465	5,368,866	5,410,030
	構成割合[%]	5.57	5.54	5.65	5.70	5.74
その他	面積[m <sup>2</sup> ]	16,487,940	16,385,663	16,114,259	16,160,795	16,152,039
	構成割合[%]	17.50	17.39	17.10	17.15	17.14
合計	面積[m <sup>2</sup> ]	94,240,000	94,240,000	94,240,001	94,240,001	94,240,000

資料: 税務課「概要調書」(各年1月1日現在)

## 道路・交通

### 1 行政区域内の道路の現況

道路種別	路線番号	路線名	市内実延長 [m]	改良済 [m]	改良率 [%]	舗装済 [m]	舗装率 [%]
一般国道	473号		7,813	7,813	100.0	7,813	100.0
		計	7,813	7,813	100.0	7,813	100.0
主要地方道	37号	掛川浜岡線	18,801	18,694	99.4	18,801	100.0
	69号	相良大須賀線	8,377	7,694	91.8	8,377	100.0
	79号	吉田大東線	12,274	11,851	96.6	12,274	100.0
		計	39,452	38,239	96.9	39,452	100.0
一般県道	234号	吉沢金谷線	3,833	3,816	99.6	3,833	100.0
	235号	菊川榛原線	4,096	2,098	51.2	4,096	100.0
	242号	浜岡菊川線	7,341	7,341	100.0	7,341	100.0
	244号	大東菊川線	11,302	8,645	76.5	11,302	100.0
	245号	川上菊川線	5,792	5,792	100.0	5,792	100.0
	247号	中方千浜線	2,040	2,040	100.0	2,040	100.0
	250号	菊川停車場伊達方線	1,772	1,772	100.0	1,772	100.0
	251号	袋井小笠線	2,449	2,449	100.0	2,449	100.0
	386号	小笠掛川線	2,516	2,516	100.0	2,516	100.0
	計	41,141	36,469	88.6	41,141	100.0	
1級市道		計	74,548	45,087	60.5	71,824	96.3
2級市道		計	62,539	37,298	59.6	60,204	96.3
その他市道		計	884,152	227,903	25.8	579,639	65.6

資料：建設課「静岡県道路現況調書（平成24年4月1日現在）」

### 2 市道の現況

年度	実延長[m]	舗装延長[m]	舗装率[%]
平成17年度	990,789	688,993	69.54
平成18年度	991,195	693,253	69.94
平成19年度	993,514	696,544	70.11
平成20年度	993,757	699,771	70.42
平成21年度	993,227	702,343	70.71
平成22年度	997,098	709,813	71.19
平成23年度	996,806	711,667	71.39

資料：建設課「静岡県道路現況調書」（各年度4月1日現在）

### 3 都市計画道路の整備状況

路線名	全体延長[m]	平成23年		平成24年	
		整備済延長[m]	進捗率[%]	整備済延長[m]	進捗率[%]
中央通り線	500	500	100.0	500	100.0
西方高橋線	11,740	8,700	74.1	8,860	75.5
菊川駅前通り線	1,280	1,090	85.2	1,100	85.9
朝日線	3,510	2,680	76.4	2,700	76.9
堀之内潮海寺線	2,170	1,060	48.8	1,060	48.8
西通り線	1,700	1,510	88.8	1,510	88.8
打上本所線	1,270	650	51.2	650	51.2
柳坪線	1,540	950	61.7	950	61.7
本所線	1,440	1,040	72.2	1,040	72.2
潮海寺本線	1,850	1,070	57.8	1,070	57.8
西袋線	1,180	1,180	100.0	1,180	100.0
西通り初咲線	330	200	60.6	200	60.6
堤佐栗谷線	3,320	0	0.0	0	0.0
平川嶺田線	1,510	1,510	100.0	1,510	100.0
青葉通り嶺田線	2,410	410	17.0	410	17.0
赤土嶺田線	1,680	530	31.5	650	38.7
赤土線	1,090	0	0.0	0	0.0
上ノ内三反田線	440	0	0.0	0	0.0
小川端長池線	610	290	47.5	290	47.5
平川公園通り線	430	430	100.0	430	100.0
舟岡山線	630	630	100.0	630	100.0
本通り線	300	300	100.0	300	100.0
計	40,930	24,730	60.4	25,040	61.2

資料：都市整備課「静岡県の都市計画」（各年3月31日現在）

### 4 自動車免許保有者数

単位：人

年次	総数	男	女
平成17年	32,645	18,044	14,601
平成18年	32,987	18,225	14,762
平成19年	33,248	18,339	14,909
平成20年	33,611	18,520	15,091
平成21年	33,610	18,451	15,159
平成22年	33,664	18,338	15,326
平成23年	33,589	18,235	15,354
平成24年	33,613	18,199	15,414

資料：菊川警察署交通課（各年12月31日現在）

## 5 車両保有台数

単位:台

年次	総数	乗用車	準乗用車	トラック等 (特殊用途含む)	バス
平成18年	42,531	18,007	679	2,316	41
平成19年	42,305	17,767	665	2,248	37
平成20年	42,690	17,599	642	2,184	34
平成21年	42,561	17,208	619	2,132	32
平成22年	42,628	16,996	606	2,033	28
平成23年	42,505	16,904	589	1,999	31
平成24年	42,964	16,989	578	1,964	28

年次	軽乗用車 軽貨物車	軽三輪車	二輪 原付	小型特殊
平成18年	15,961	5	5,109	413
平成19年	16,150	1	5,031	406
平成20年	16,788	1	5,031	411
平成21年	17,145	1	5,012	412
平成22年	17,618	1	4,940	406
平成23年	17,703	1	4,868	410
平成23年	18,171	1	4,822	411

資料:「静岡県自動車保有台数」(各年4月1日現在)

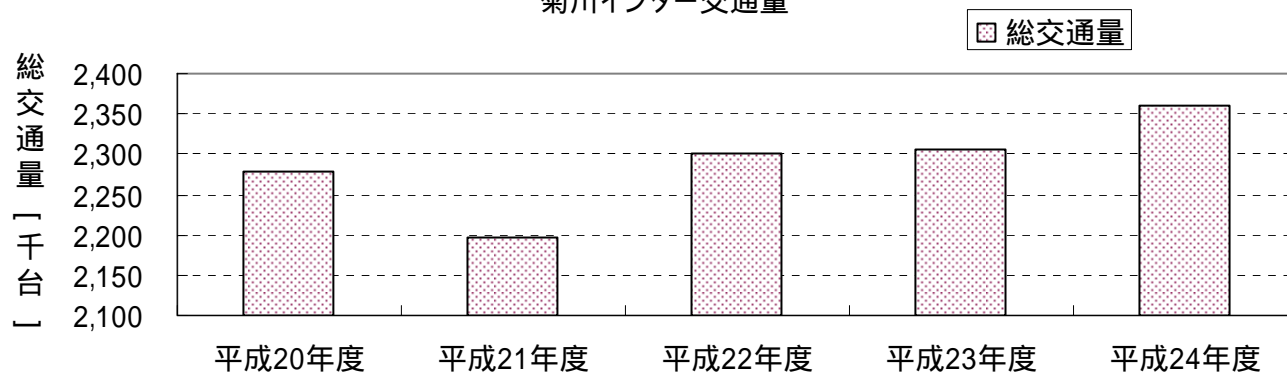
## 6 東名高速道路「菊川インター」交通量

単位:台

年度	総交通量	1日平均交通量
平成20年度	2,279,549	6,245
平成21年度	2,196,045	6,017
平成22年度	2,300,548	6,303
平成23年度	2,306,029	6,301
平成24年度	2,360,240	6,466

資料:NEXCO中日本高速道路株式会社 東京支社

菊川インター交通量



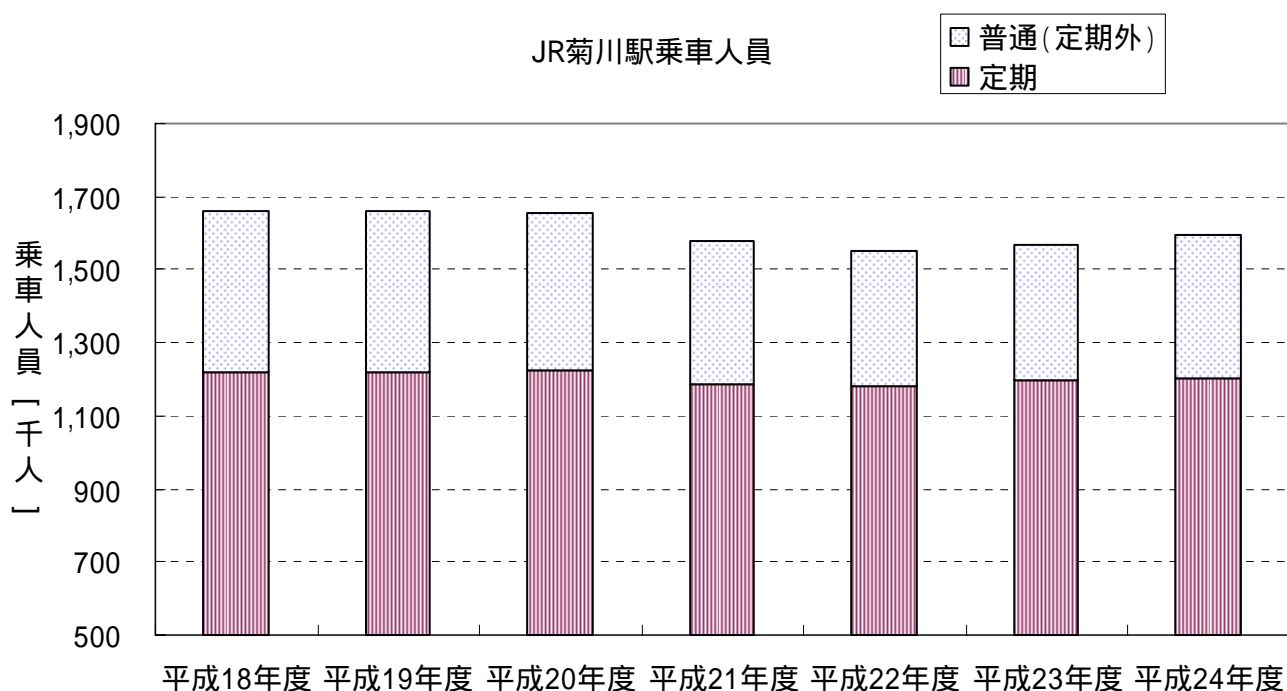


7 JR東海道本線「菊川駅」乗車人員

単位:人

年度	総数	定期	普通(定期外)
平成18年度	1,658,463	1,216,700	441,763
平成19年度	1,657,656	1,218,663	438,993
平成20年度	1,654,864	1,226,752	428,112
平成21年度	1,578,808	1,188,882	389,926
平成22年度	1,552,779	1,180,930	371,849
平成23年度	1,567,852	1,196,646	371,206
平成24年度	1,593,252	1,205,330	387,922

資料:東海旅客鉄道株式会社 静岡支社



8 コミュニティバス利用状況

年度	運行日数 [日]	西方・沢水加	倉沢・富田	菊川東循環	菊川西循環	丹野・嶺田
		人数 [人]	人数 [人]	人数 [人]	人数 [人]	人数 [人]
平成20年度	243	4,695	7,056	4,961	3,539	5,627
平成21年度	242	4,521	6,154	4,895	2,900	6,104
平成22年度	243	4,921	8,012	5,610	2,746	6,763
平成23年度	244	5,017	8,558	4,579	2,815	5,748
平成24年度	245	5,393	8,925	5,529	4,147	5,361
4月	20	447	685	426	332	439
5月	21	480	834	477	356	417
6月	21	437	760	462	343	491
7月	21	464	755	519	429	460
8月	23	494	650	486	407	499
9月	19	429	766	425	351	477
10月	22	479	894	503	411	449
11月	21	434	839	445	349	430
12月	19	512	754	413	340	431
1月	19	427	674	403	287	351
2月	19	379	683	485	290	433
3月	20	411	631	485	252	484

年度	運行日数 [日]	奈良野・布引原	三沢・河東	合計	1日平均 [人/日]
		人数 [人]	人数 [人]	人数 [人]	
平成20年度	243	2,576	3,546	32,000	131.7
平成21年度	242	2,951	3,108	30,633	126.6
平成22年度	243	3,356	3,146	34,554	142.2
平成23年度	244	3,318	2,510	32,545	133.4
平成24年度	245	3,438	2,576	35,369	144.4
4月	20	296	169	2,794	139.7
5月	21	297	226	3,087	147.0
6月	21	294	190	2,977	141.8
7月	21	288	230	3,145	149.8
8月	23	272	221	3,029	131.7
9月	19	264	202	2,914	153.4
10月	22	308	251	3,295	149.8
11月	21	304	216	3,017	143.7
12月	19	301	197	2,948	155.2
1月	19	270	266	2,678	140.9
2月	19	276	198	2,744	144.4
3月	20	268	210	2,741	137.1

資料：地域支援課

## 電気・水道

### 1 電灯・電力の使用状況

年度	区分	契約口数	電力量[千kWh]
平成19年度	電灯	23,967	98,685
	電力	-	388,082
平成20年度	電灯	23,852	97,590
	電力	-	368,071
平成21年度	電灯	23,798	97,293
	電力	-	342,067
平成22年度	電灯	24,125	102,679
	電力	-	365,194
平成23年度	電灯	24,383	98,898
	電力	-	355,246
平成24年度	電灯	24,642	98,880
	電力	-	347,168

資料:中部電力株式会社 掛川営業所

### 2 太陽光発電統計

年度	件数 [件]	最大出力 [kW]	受給電力量 [千kWh]
平成22年度	538	2,100	1,280
平成23年度	758	3,200	2,111
平成24年度	1,009	4,700	3,362

資料:中部電力株式会社 掛川営業所

### 3 テレビ受信契約者数

単位:件

年次	放送受信契約数	衛星契約数(再掲)
平成22年	13,358	5,734
平成23年	13,543	6,057
平成24年	13,866	6,331

資料:日本放送協会「放送受信契約数統計要覧」(各年3月31日現在)

#### 4 上水道給配水の状況

年度	計画 給水人口 [人]	給水 区域内人口 [人]	給水人口 [人]	年間 配水量 [千m <sup>3</sup> ]	年間 有収水量 [千m <sup>3</sup> ]	1日最大 配水量 [m <sup>3</sup> ]	1日平均 配水量 [m <sup>3</sup> ]
平成21年度	52,200	47,584	47,569	6,752	6,039	21,705	18,500
平成22年度	48,260	46,937	46,927	6,800	6,111	21,630	18,630
平成23年度	48,260	46,884	46,756	6,971	6,014	21,890	19,047

資料:水道課

#### 5 月別配水量及び使用水量

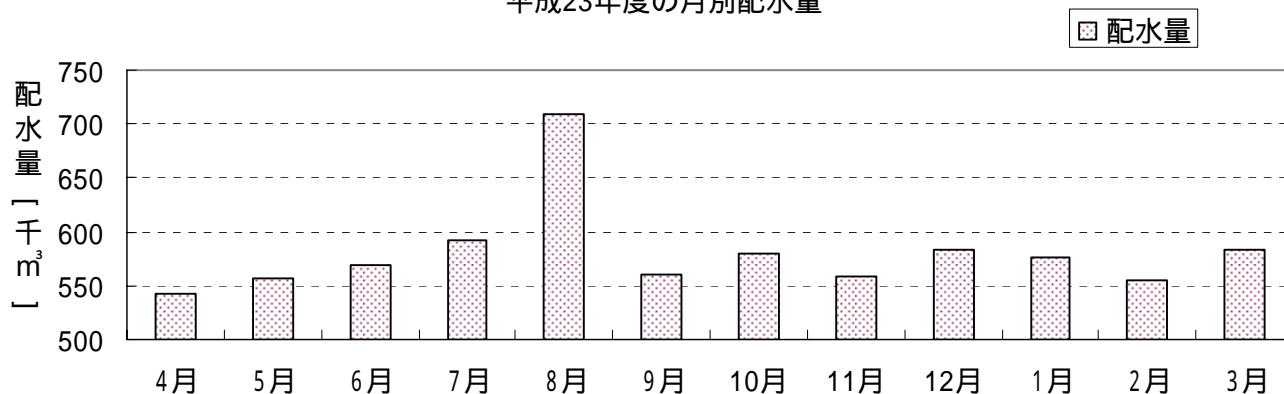
単位:千m<sup>3</sup>

年度	区分	4月	5月	6月	7月	8月	9月	10月	11月	12月	1月	2月	3月	合計
平成22年度	配水量	545	565	570	613	599	568	567	556	572	573	508	564	6,800
	使用水量	988		1,035		1,103		1,014		996		975		6,111
平成23年度	配水量	543	557	570	593	709	561	580	559	584	577	555	583	6,971
	使用水量	957		1,036		1,028		1,029		968		996		6,014

資料:水道課

使用水量は2か月分の合計値

平成23年度の月別配水量



# 河川

## 1 菊川市の一級河川

河川名	起点	終点	全体[m]	うち菊川市分[m]
菊川	逆川の合流点	海に至る	27,670	15,150
牛淵川	東谷川への合流点	菊川への合流点	15,280	15,280
丹野川	丹野字東八平806-1地先の 丹野池床止堰堤	牛淵川への合流点	6,800	6,800
黒沢川	下平川字橋上5112-1地先の 好運寺橋	牛淵川への合流点	1,300	1,300
稲荷部川	中内田字山奥5816-2地先の 井堰	菊川への合流点	4,500	4,500
上小笠川	掛川市上板沢	菊川への合流点	8,880	3,430
栗原川	掛川市小隣	上小笠川への合流点	2,400	1,560
小出川	本所字下田2400-1、2401-1	菊川への合流点	2,300	2,300
西方川	西方字七ツ杖6732地先の 加茂用水取水堰堤	菊川への合流点	8,150	8,150
沢水加川	沢水加字猿田1285-64地先の 市道橋	菊川への合流点	3,000	3,000
富田川	富田字正見寺2049-3地先の 大井川用水サイホン	菊川への合流点	3,300	3,300
小笠高橋川	高橋字奥磯部552-1地先の 磯部橋	牛淵川への合流点	4,600	4,600
古谷川	大池ヶ谷川の合流点	丹野川への合流点	1,850	1,850
内谷川	古谷字内谷383-1地先の 市道橋	古谷川への合流点	600	600
佐東川	掛川市高瀬	菊川への合流点	5,580	380
江川	川上字八町2147-1地先の 松下橋	牛淵川への交流点	2,620	2,620
計			98,830	74,820

資料:建設課「静岡県河川指定調書(平成24年4月30日現在)」

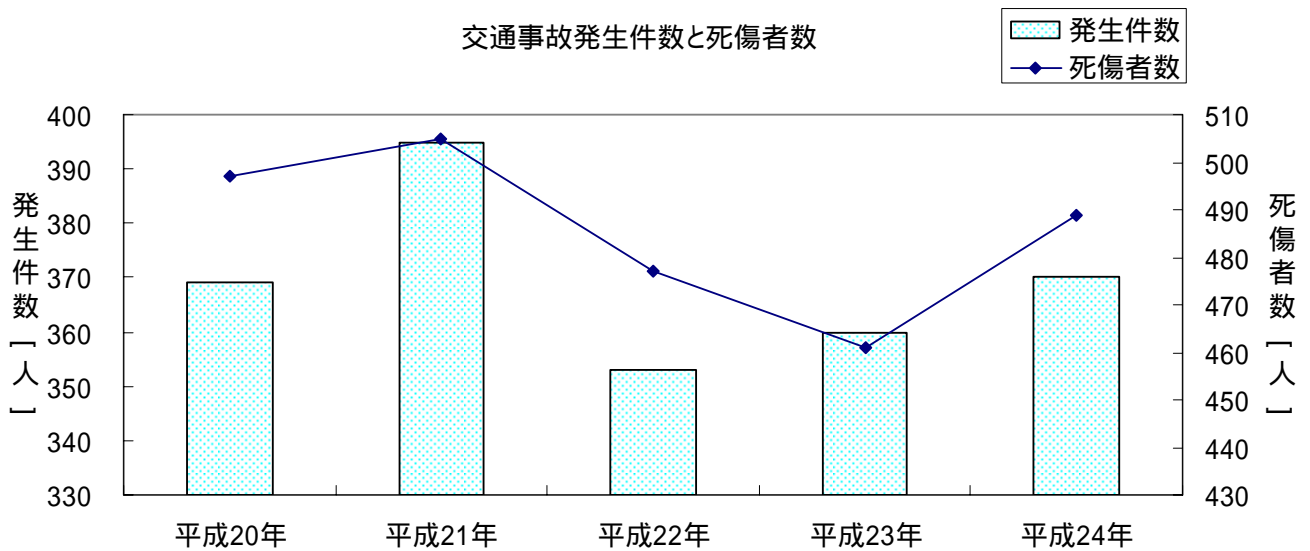
# 生活安全

## 1 交通事故発生件数及び死傷者数

単位:人

年次	発生件数	こども交通事故の内訳				死傷者数		
		幼児	園児	小学生	中学生	計	死亡	負傷
平成20年	369	3	8	13	11	497	1	496
平成21年	395	6	7	14	7	505	1	504
平成22年	353	9	3	10	19	477	3	474
平成23年	360	4	2	16	8	461	4	457
平成24年	370	11	5	11	11	489	2	487

資料:安全課「警察白書“犯罪と交通事故のあらまし”」(各年1月～12月集計)



## 2 救急出動件数

単位:件

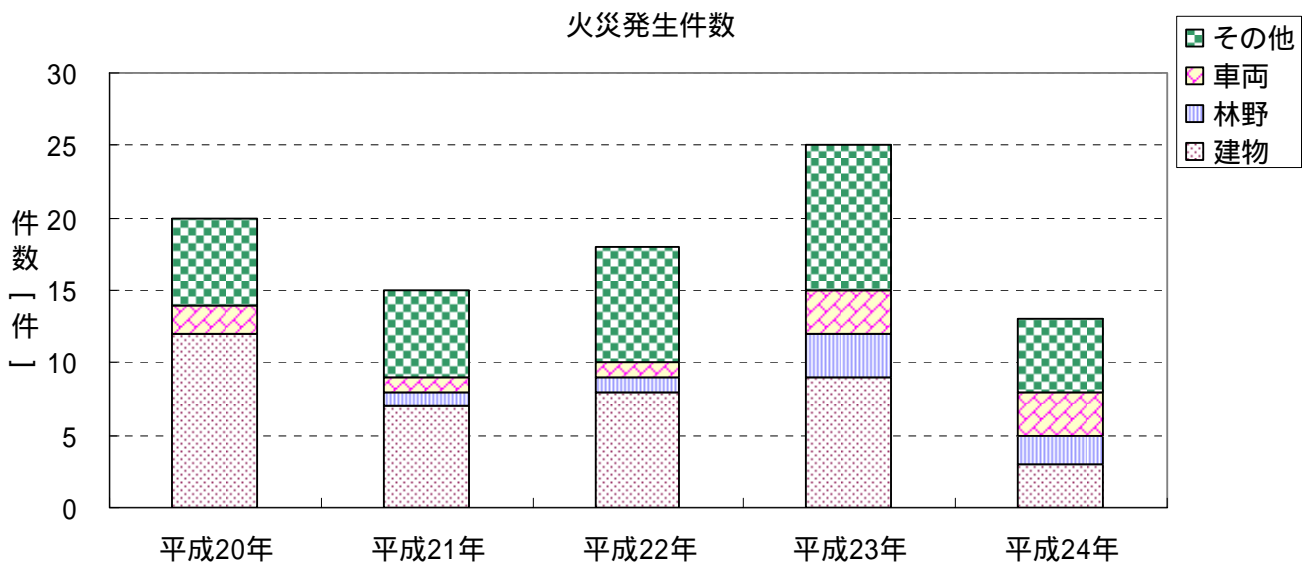
年次	総計	火災	自然災害	水難	交通	労災	運動	一般	加害	自損	急病	転院	その他
平成20年	1,206	1	0	0	173	21	6	147	0	21	729	103	5
平成21年	1,204	0	1	0	151	19	9	179	3	17	702	114	9
平成22年	1,316	2	0	0	160	20	12	177	3	17	799	116	10
平成23年	1,277	1	1	0	155	15	10	183	3	10	753	144	2
平成24年	1,391	0	0	0	148	24	5	183	7	16	846	156	6

資料:消防本部(各年1月～12月集計)

### 3 火災発生件数

年次	総計 [件]	建物 [件]	林野 [件]	車両 [件]	その他 [件]	死者 [人]	負傷者 [人]	建物焼損 面積 [m <sup>2</sup> ]	林野焼損 面積 [a]	火災損害 合計見積額 [千円]
平成20年	20	12	0	2	6	0	1	322.15	0.0	24,163
平成21年	15	7	1	1	6	0	0	185.42	6.0	27,579
平成22年	18	8	1	1	8	1	2	209.32	5.0	20,397
平成23年	25	9	3	3	10	0	1	242.16	11.0	11,515
平成24年	13	3	2	3	5	0	2	2.41	4.9	769

資料:消防本部(各年1月~12月集計)



### 4 原因別火災発生状況

年次	総計	たばこ	たき火 草焼き	コンロ	火遊び	マッチ ライター	ストーブ	電気機器 等配線	放火	放火 疑い	左記以外
平成20年	20	3	1	0	1	0	0	2	1	2	10
平成21年	15	2	3	1	0	0	0	0	2	1	6
平成22年	18	2	3	2	2	0	0	0	1	0	8
平成23年	25	1	5	2	1	0	1	2	1	0	12
平成24年	13	0	3	1	1	0	0	4	0	0	4

資料:消防本部(各年1月~12月集計)

## 5 消防本部職員数及び車両状況

### (1) 消防本部職員数

単位:人

区分	平成21年	平成22年	平成23年	平成24年	平成25年
消防吏員	61	60	60	60	59
その他の職員	2	3	4	3	3
合計	63	63	64	63	62

資料:消防本部(各年4月1日現在)

### (2) 消防車両状況

単位:台

区分	平成21年	平成22年	平成23年	平成24年	平成25年
指令車	1	1	1	1	1
指揮車	1	1	1	1	1
水槽付消防ポンプ車	2	2	2	2	2
大型水槽車	1	1	1	1	1
化学車	1	1	1	1	1
工作車	1	1	1	1	1
資機材搬送車	1	1	1	1	1
高規格救急車	3	3	3	3	3
連絡車	2	2	2	2	2
消防団指揮広報車	1	1	1	1	1
合計	14	14	14	14	14

資料:消防本部(各年4月1日現在)

## 6 消防団員数及び車両状況

### (1) 消防団員数

単位:人

区分	平成21年	平成22年	平成23年	平成24年	平成25年
定数	364	364	364	364	364
消防団員数	352	348	348	341	319
定数との差	-12	-16	-16	-23	-45

資料:消防本部(各年4月1日現在)

### (2) 消防団車両等

単位:人

区分	平成21年	平成22年	平成23年	平成24年	平成25年
消防団ポンプ自動車	16	16	16	16	16
小型ポンプ	15	15	15	15	15

資料:消防本部(各年4月1日現在)



## 7 罪種別認知・検挙件数

区分	平成21年		平成22年		平成23年	
	認知	検挙	認知	検挙	認知	検挙
総数	603	222	665	207	580	218
殺人	-	-	-	-	1	1
強盗	3	2	2	-	-	-
放火	2	1	-	1	-	-
強姦	-	-	-	-	-	-
暴行	6	5	3	3	15	12
傷害	10	6	16	15	15	10
脅迫	1	1	1	-	3	3
恐喝	4	4	1	1	1	-
窃盗	470	171	499	137	405	145
詐欺	15	10	26	20	21	21
横領	1	2	-	-	2	1
偽造	1	-	5	5	1	-
汚職背任	-	-	-	-	-	-
賭博	-	-	-	-	1	1
わいせつ	8	6	1	1	5	4
その他	82	14	111	24	110	20

資料：企画政策課「静岡県統計年鑑（静岡県の犯罪）」

菊川警察署管内の数字である。

# 環境衛生

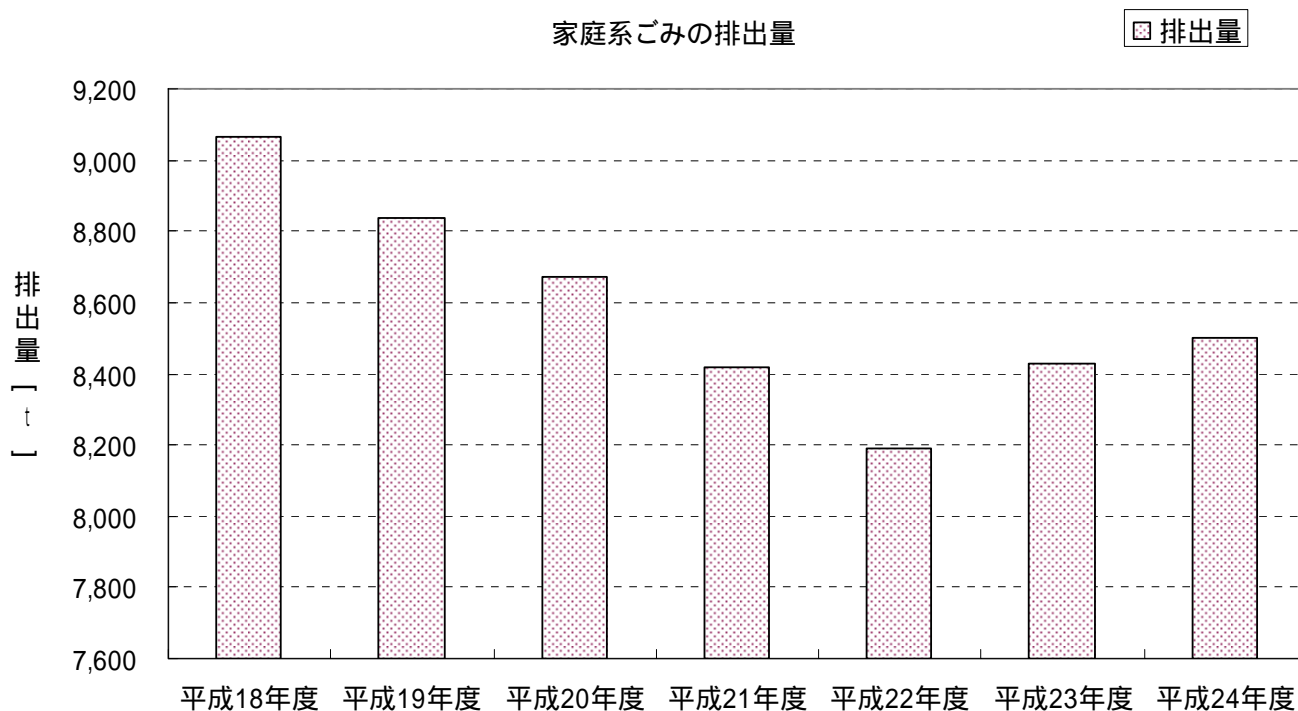
## 1 家庭系ごみの排出量

単位:t

年度	総計	収集ごみ					直接搬入ごみ		
		可燃ごみ	不燃ごみ	資源物	乾電池 蛍光灯	計	可燃ごみ	不燃ごみ	計
平成18年度	9,065	6,453	259	1,478	13	8,204	661	201	862
平成19年度	8,836	6,592	239	1,170	15	8,016	538	283	820
平成20年度	8,673	6,516	243	1,040	21	7,821	509	343	852
平成21年度	8,416	6,376	244	1,003	15	7,637	481	298	779
平成22年度	8,188	6,286	226	963	24	7,499	453	236	689
平成23年度	8,428	6,507	241	926	16	7,690	524	214	738
平成24年度	8,502	6,606	228	959	14	7,807	472	223	695

資料:環境推進課(各年度3月31日現在)

単位未満を四捨五入しているため、合計と内訳が一致しない場合がある。



## 2 事業系ごみの排出量

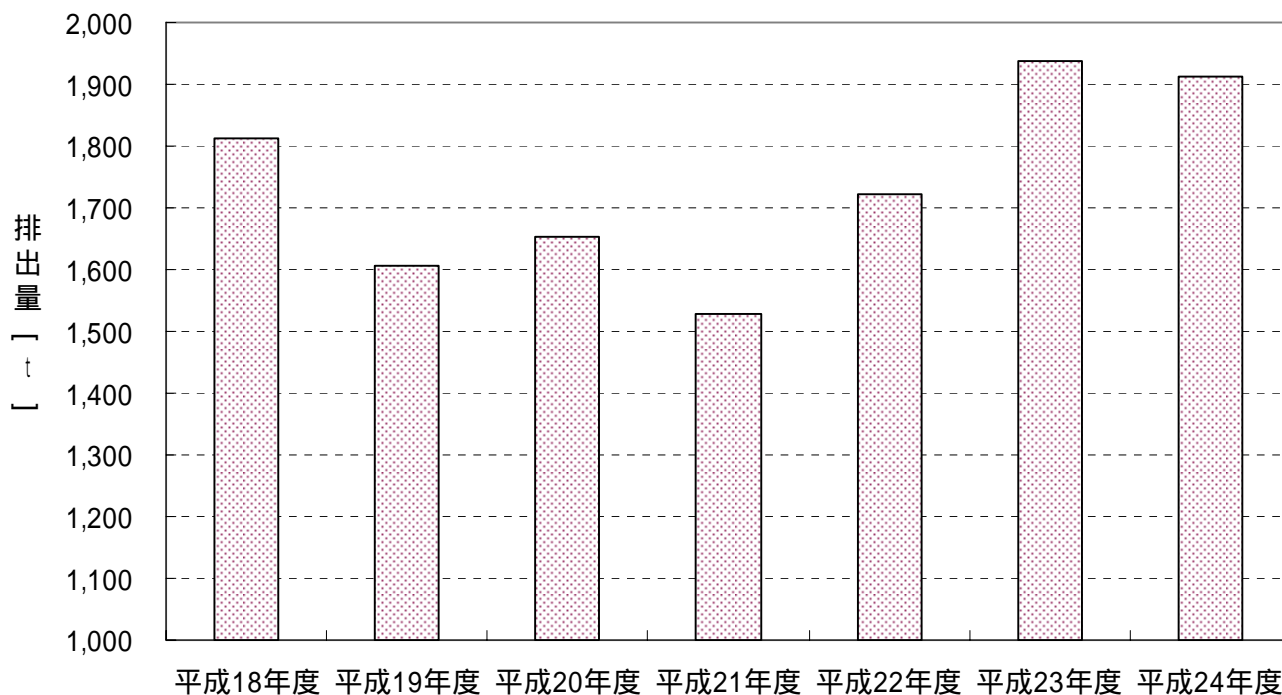
年度	総計[t]	1事業所あたり 平均排出量[kg]	可燃ごみ[t]	不燃ごみ[t]
平成18年度	1,812	1,025	1,782	31
平成19年度	1,605	915	1,569	37
平成20年度	1,653	950	1,605	48
平成21年度	1,527	884	1,486	40
平成22年度	1,723	883	1,692	31
平成23年度	1,938	970	1,921	17
平成24年度	1,911	935	1,899	13

資料：環境推進課（各年度3月31日現在）

- 1 単位未満を四捨五入しているため、合計と内訳が一致しない場合がある。
- 2 1事業所あたりの平均排出量は、公表済みの「事業所・企業統計調査」の事業所数を基に算出。このため、後に直近年の事業所数が公表され次第、後者に基づきこれを補正し、順次掲載し直すものとする。

事業系ごみの排出量

■ 排出量



### 3 ごみの総排出量(家庭系・事業系・集団回収)

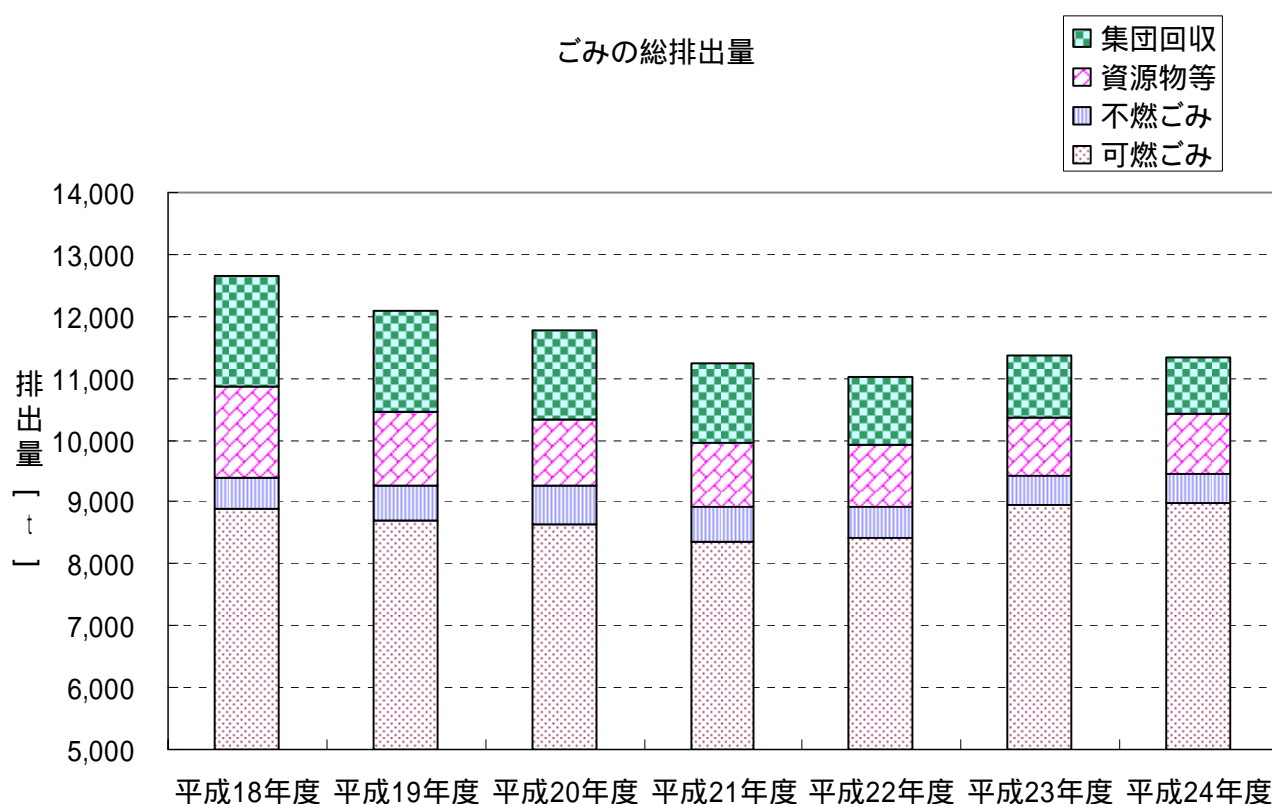
単位:t

年度	総計	排出量(家庭系・事業系)				集団回収
		可燃ごみ	不燃ごみ	資源物等	計	
平成18年度	12,659	8,896	491	1,491	10,878	1,781
平成19年度	12,075	8,699	558	1,185	10,442	1,634
平成20年度	11,782	8,630	635	1,061	10,326	1,456
平成21年度	11,241	8,344	581	1,018	9,943	1,298
平成22年度	11,030	8,431	493	986	9,910	1,119
平成23年度	11,371	8,952	472	942	10,366	1,004
平成24年度	11,340	8,977	464	974	10,415	925

資料:環境推進課(各年度3月31日現在)

単位未満を四捨五入しているため、合計と内訳が一致しない場合がある。

ごみの総排出量



# 保健医療

## 1 市立総合病院の利用状況

単位：人

		平成20年度	平成21年度	平成22年度	平成23年度	平成24年度
外来診療	内科	41,239	32,536	32,476	32,233	31,288
	小児科	9,648	8,302	8,249	8,937	7,704
	外科	10,701	10,143	10,514	10,809	9,965
	整形外科	23,812	21,689	24,109	24,150	22,911
	脳神経外科	728	503	435	476	460
	産婦人科	10,413	9,273	9,900	8,134	5,556
	眼科	3,841	3,474	3,098	2,923	2,796
	耳鼻咽喉科	11,513	10,503	10,478	10,152	2,667
	皮膚科	10,183	9,297	9,394	6,639	6,692
	泌尿器科	14,615	11,029	9,046	7,702	1,524
	麻酔科	-	-	22	159	306
	リハビリテーション科	-	12	23	4	0
	精神科	9,524	11,203	11,193	11,553	11,203
	小笠診療所	11,593	9,518	8,321		-
家庭医療センター	-	-	-	9,231	14,026	
入院診療		69,560	63,793	70,411	71,441	70,550
健診		7,083	7,322	6,997	7,297	7,424
時間外診療	時間外	2,901	1,644	1,579	1,561	1,937
	休日	2,158	887	1,050	1,177	1,486
	深夜	1,447	822	692	635	851

資料：市立総合病院

### 時間外診療の時間区分

- ・時間外...平日の午前5時から午前8時14分まで、平日の午後5時から午後10時まで
  - ・休日...土日、祝日の午前5時から午後10時まで
  - ・深夜...平日、土日、祝日の午後10時から翌日午前5時まで
- 平成23年8月に小笠診療所を廃止し、家庭医療センターを開設

## 2 医療施設数

年次	一般診療所			歯科診療所	助産所
	施設数	うち有床診療所	病床数		
平成21年	30	2	21	18	1
平成22年	30	2	21	18	1
平成23年	30	2	21	18	1
平成24年	33	2	21	20	1
平成25年	33	2	21	19	1

資料：静岡県医務課(各年4月1日現在)

### 3 成人検診受診者数

単位:人

年度	結核検診	がん検診					
		胃がん	大腸がん	肺がん	子宮頸がん	乳がん	前立腺がん
平成20年度	1,501	2,514	3,154	2,216	1,551	1,419	771
平成21年度	1,357	2,265	2,869	1,919	1,692	1,548	660
平成22年度	1,222	2,287	2,888	2,203	2,148	1,797	696
平成23年度	1,223	2,456	3,291	2,347	2,019	1,675	782
平成24年度	1,158	2,401	3,352	2,375	2,206	1,766	819

資料:健康づくり課

### 4 予防接種状況

年度	ポリオワクチン(集団接種 年2回)			三種混合(延べ)		
	該当者 [人]	実施者 [人]	接種率 [%]	該当者 [人]	実施者 [人]	接種率 [%]
平成20年度	1,052	1,025	97.4	2,320	2,395	103.2
平成21年度	948	893	94.2	2,462	2,240	91.0
平成22年度	881	859	97.5	1,788	1,737	97.1
平成23年度	889	803	90.3	1,763	1,604	91.0
平成24年度	378	360	95.2	1,531	1,523	99.5

年度	BCG			麻しん風しん混合(延べ)		
	該当者 [人]	実施者 [人]	接種率 [%]	該当者 [人]	実施者 [人]	接種率 [%]
平成20年度	512	508	99.2	2,012	1,829	90.9
平成21年度	430	422	98.1	1,876	1,765	94.1
平成22年度	397	372	93.7	1,858	1,754	94.4
平成23年度	431	421	97.7	1,824	1,690	92.7
平成24年度	446	420	94.2	1,849	1,668	90.2

資料:健康づくり課

- 1 麻しん風しん混合について、平成20年度から麻しん風しん 期が開始
- 2 ポリオワクチンについて、平成24年9月から個別接種となったため、集団接種は春1回だけ実施した。

## 5 乳幼児健診状況

年度	1歳6か月児検診			2歳児歯科検診		
	該当者 [人]	受診者 [人]	受診率 [%]	該当者 [人]	受診者 [人]	受診率 [%]
平成20年度	439	420	95.7	469	425	90.6
平成21年度	515	472	91.7	497	460	92.6
平成22年度	426	398	93.4	477	443	92.9
平成23年度	443	434	98.0	436	419	96.1
平成24年度	450	448	99.6	435	414	95.2

年度	2歳6か月児歯科検診			3歳児検診		
	該当者 [人]	受診者 [人]	受診率 [%]	該当者 [人]	受診者 [人]	受診率 [%]
平成20年度	479	444	92.7	473	467	98.7
平成21年度	510	422	82.7	477	422	88.5
平成22年度	511	459	89.8	507	456	89.9
平成23年度	419	384	91.6	474	447	94.3
平成24年度	448	418	93.3	447	438	98.0

資料:健康づくり課

## 6 国民健康保険の状況

		平成22年度	平成23年度	平成24年度
被保険者世帯数(平均)		6,529	6,495	6,476
被保険者数(平均) [人]	計	12,446	12,290	12,171
	一般	11,529	11,192	11,020
	退職	917	1,098	1,151
医療給付件数 [件]	計	206,848	210,974	216,727
	一般	189,664	189,815	194,213
	退職	17,184	21,159	22,514
医療費費用額 [千円]	計	3,475,981	3,599,318	3,613,144
	一般	3,205,786	3,261,282	3,240,277
	退職	270,195	338,036	372,867
保険給付額 [千円]	計	2,512,174	2,609,285	2,619,302
	一般	2,323,162	2,372,862	2,358,589
	退職	189,012	236,423	260,713
高額療養費給付額 [千円]	計	261,748	269,875	293,109
	一般	243,617	246,800	263,843
	退職	18,131	23,075	29,266
1人あたり給付額 [円]	全体	222,877	234,269	239,291
	一般	222,637	234,066	237,930
	退職	225,892	236,337	251,937

資料:市民課

## 7 国民健康保険特定健康診査の状況

	特定健診 受診対象者数 [人]	特定健診 受診者数 [人]	受診率 [%]	特定健診受診者のうち ドック受診者数 [人]
平成21年度	8,058	2,230	27.67	0
平成22年度	8,067	2,513	31.15	46
平成23年度	8,198	2,601	31.72	74

資料:市民課

## 8 後期高齢者医療保険の状況

	被保険者数(平均) [人]	医療費件数 [件]	医療費費用額 [千円]	保険給付費 [千円]	1人あたり給付額 [円]
平成20年度	5,505	169,871	3,451,827	3,134,196	627,035
平成21年度	5,616	187,019	3,808,744	3,463,833	678,195
平成22年度	5,707	188,478	3,995,349	3,648,233	700,079
平成23年度	5,773	194,645	4,095,640	3,746,931	709,447

資料:市民課



# 福祉

## 1 保育園の園児数

単位:人

名称	区分	平成20年度	平成21年度	平成22年度	平成23年度	平成24年度
内田保育園	園児数	98	98	106	112	113
	保育士数	19	19	19	19	20
	その他	3	3	3	2	2
菊川保育園	園児数	114	112	115	111	108
	保育士数	17	18	18	15	15
	その他	5	4	5	3	3
愛育保育園	園児数	91	99	98	109	105
	保育士数	17	19	17	18	18
	その他	5	2	3	2	2
西方保育園	園児数	84	91	104	101	103
	保育士数	13	14	17	17	16
	その他	5	3	3	4	3
横地保育園	園児数	130	130	138	148	144
	保育士数	20	26	25	25	25
	その他	4	2	5	7	5
河城保育園	園児数	53	66	70	70	67
	保育士数	9	11	12	13	14
	その他	2	2	3	2	2
双葉保育園	園児数	123	122	126	128	130
	保育士数	21	23	21	21	20
	その他	3	4	5	5	4
ひかり保育園	園児数	91	102	101	105	103
	保育士数	16	14	15	18	20
	その他	3	3	3	4	2
みなみ保育園	園児数	71	79	91	93	92
	保育士数	14	14	15	16	16
	その他	3	3	4	5	3
ひがし保育園	園児数	86	86	101	97	98
	保育士数	15	17	17	17	18
	その他	3	3	4	5	3
牧之原保育園	園児数	26	20	19	15	14
	保育士数	14	11	9	14	13
	その他	4	3	7	3	3
計	園児数	967	1,005	1,069	1,089	1,077
	保育士数	175	186	185	193	195
	その他	40	32	45	42	32

資料:こどもみらい課(各年度4月1日現在)

牧之原保育園の園児数は菊川市分

## 2 児童館の利用状況

### (1) 菊川児童館入館者数

年度	開館日数 [日]	乳児 [人]	幼児 [人]	小学生 [人]	中学生 [人]	高校生 [人]	大人 [人]	合計 [人]	ボランティア [人]	市外 [人]
平成22年度	249	3,583	12,120	3,219	583	130	13,235	32,870	502	2,116
平成23年度	247	3,513	11,786	3,102	516	205	12,749	31,871	517	2,090
平成24年度	248	3,871	10,455	3,552	534	227	12,522	31,161	542	1,981
4月	20	269	719	272	72	0	811	2,143	18	104
5月	20	337	729	195	34	103	989	2,387	64	138
6月	22	384	1,069	225	17	2	1,335	3,032	67	170
7月	21	334	1,026	428	77	46	1,129	3,040	24	270
8月	23	261	1,203	756	177	12	1,246	3,655	32	329
9月	20	401	941	231	24	25	1,254	2,876	60	216
10月	21	371	892	131	10	0	1,016	2,420	31	190
11月	20	289	740	152	3	3	891	2,078	35	154
12月	20	300	730	256	32	16	907	2,241	65	120
1月	20	237	665	238	26	11	860	2,037	73	126
2月	20	308	827	151	15	5	1,037	2,343	56	13
3月	21	380	914	517	47	4	1,047	2,909	17	151

資料: こどもみらい課

### (2) 小笠児童館入館者数

年度	開館日数 [日]	乳児 [人]	幼児 [人]	小学生 [人]	中学生 [人]	高校生 [人]	大人 [人]	合計 [人]	ボランティア [人]	市外 [人]
平成22年度	243	1,406	6,758	5,230	367	71	6,619	20,451	344	427
平成23年度	242	1,183	5,449	1,956	119	18	5,468	14,193	123	372
平成24年度	248	2,546	10,304	4,458	260	50	10,911	28,529	206	2,321
4月	20	202	894	537	18	6	1,003	2,660	2	187
5月	20	220	742	322	28	0	833	2,145	0	94
6月	22	279	943	306	20	0	1,036	2,584	8	198
7月	21	279	1,048	504	51	25	1,238	3,145	74	194
8月	23	267	1,157	922	58	1	1,161	3,566	36	480
9月	20	297	943	273	14	5	1,059	2,591	23	214
10月	21	228	804	113	2	0	924	2,071	36	171
11月	20	158	728	155	3	0	688	1,732	2	165
12月	20	131	645	356	29	0	667	1,828	2	147
1月	20	151	755	189	15	10	725	1,845	13	154
2月	20	153	789	180	19	2	727	1,870	2	151
3月	21	181	856	601	3	1	850	2,492	8	166

資料: こどもみらい課

### 3 介護保険の状況

#### (1) 第1号被保険者

単位:人

	平成20年度	平成21年度	平成22年度	平成23年度
65歳以上75歳未満	4,858	4,867	4,741	4,844
75歳以上	5,378	5,519	5,628	5,723
計	10,236	10,386	10,369	10,567

資料:長寿介護課「介護保険事業状況報告」(各年度3月31日現在)

#### (2) 要介護(要支援)認定者数

単位:人

	平成20年度	平成21年度	平成22年度	平成23年度
要支援1	15	29	51	42
要支援2	116	100	97	104
要支援 計	131	129	148	146
要介護1	202	198	273	298
要介護2	327	359	354	352
要介護3	311	343	324	337
要介護4	219	229	217	211
要介護5	123	133	146	169
要介護 計	1,182	1,262	1,314	1,367
合計	1,313	1,391	1,462	1,513

資料:長寿介護課「介護保険事業状況報告」(各年度3月31日現在)

#### (3) 居宅介護(介護予防)サービス受給者数

単位:人

	平成20年度	平成21年度	平成22年度	平成23年度
要支援1	189	152	258	344
要支援2	1,002	1,027	864	873
要支援 計	1,191	1,179	1,122	1,217
要介護1	1,631	1,921	2,123	2,653
要介護2	2,900	3,007	3,338	3,211
要介護3	2,369	2,346	2,454	2,624
要介護4	854	1,239	1,250	1,227
要介護5	450	502	606	760
要介護 計	8,204	9,015	9,771	10,475
合計	9,395	10,194	10,893	11,692

資料:長寿介護課「介護保険事業状況報告」

## (4) 地域密着型(介護予防)サービス受給者数

単位:人

	平成20年度	平成21年度	平成22年度	平成23年度
要支援1	0	0	6	0
要支援2	39	36	23	8
要支援 計	39	36	29	8
要介護1	105	119	96	143
要介護2	328	262	224	241
要介護3	269	340	215	287
要介護4	80	61	105	149
要介護5	1	31	44	31
要介護 計	783	813	684	851
合計	822	849	713	859

資料:長寿介護課「介護保険事業状況報告」

## (5) 施設介護サービス受給者数

単位:人

	平成20年度	平成21年度	平成22年度	平成23年度
要支援1	0	0	0	0
要支援2	1	0	0	0
要支援 計	1	0	0	0
要介護1	179	146	215	266
要介護2	550	570	628	611
要介護3	1,064	1,224	1,241	1,059
要介護4	1,350	1,385	1,309	1,139
要介護5	949	805	835	1,003
要介護 計	4,092	4,130	4,228	4,078
合計	4,093	4,130	4,228	4,078

資料:長寿介護課「介護保険事業状況報告」

(6) 介護給付・予防給付の状況  
件数

単位: 件

		平成20年度	平成21年度	平成22年度	平成23年度
居宅介護 (介護予防) サービス	予防給付	2,750	2,576	2,502	2,793
	介護給付	25,082	26,771	29,685	31,712
	合計	27,832	29,347	32,187	34,505
地域密着型 (介護予防) サービス	予防給付	39	36	39	8
	介護給付	788	820	705	860
	合計	827	856	744	868
施設 サービス	予防給付	1	0	0	0
	介護給付	4,117	4,215	4,311	4,173
	合計	4,118	4,215	4,311	4,173
合計	予防給付	2,790	2,612	2,541	2,801
	介護給付	29,987	31,806	34,701	36,745
	合計	32,777	34,418	37,242	39,546

資料: 長寿介護課「介護保険事業状況報告」

給付費

単位: 円

		平成20年度	平成21年度	平成22年度	平成23年度
居宅介護 (介護予防) サービス	予防給付	46,759,559	46,218,852	42,420,380	47,393,173
	介護給付	934,053,441	1,036,586,288	1,146,641,320	1,230,263,532
	合計	980,813,000	1,082,805,140	1,189,061,700	1,277,656,705
地域密着型 (介護予防) サービス	予防給付	2,695,896	2,356,353	2,181,357	168,498
	介護給付	119,529,324	129,067,407	114,133,635	154,060,668
	合計	122,225,220	131,423,760	116,314,992	154,229,166
施設 サービス	予防給付	209,529	0	0	0
	介護給付	1,012,238,461	1,076,295,389	1,096,609,145	1,065,797,561
	合計	1,012,447,990	1,076,295,389	1,096,609,145	1,065,797,561
合計	予防給付	49,664,984	48,575,205	44,601,737	47,561,671
	介護給付	2,065,821,226	2,241,949,084	2,357,384,100	2,450,121,761
	合計	2,115,486,210	2,290,524,289	2,401,985,837	2,497,683,432

資料: 長寿介護課「介護保険事業状況報告」

#### 4 障がい別身体障がい者の状況

単位:人

年度	区分	総数	視覚障がい	聴覚・平衡 機能障がい	音声・言語・ そしゃく 機能障がい	肢体不自由	内部障がい
平成21年度	18歳未満	31	1	3	0	23	4
	18歳以上	1,326	103	116	17	724	366
平成22年度	18歳未満	32	1	4	0	22	5
	18歳以上	1,342	99	118	19	728	378
平成23年度	18歳未満	31	1	4	0	22	4
	18歳以上	1,337	93	119	17	715	393
平成24年度	18歳未満	32	0	2	0	26	4
	18歳以上	1,384	100	124	16	735	409

資料:福祉課

#### 5 療育手帳所持者の状況

単位:人

年度	区分	総数	A(重度)	B(その他)
平成21年度	18歳未満	71	29	42
	18歳以上	165	72	93
平成22年度	18歳未満	83	29	54
	18歳以上	170	73	97
平成23年度	18歳未満	88	24	64
	18歳以上	178	76	102
平成24年度	18歳未満	92	24	68
	18歳以上	180	73	107

資料:福祉課

#### 6 生活保護の状況

	平成19年度	平成20年度	平成21年度	平成22年度	平成23年度	平成24年度
月別平均被保護者[世帯]	37	39	65	62	69	71
月別平均被保護者[人]	43	44	98	81	96	93
生活保護費[千円]	73,858	66,055	144,500	134,009	190,060	174,752

資料:福祉課

月平均被保護者...1か月中に1回でも、または1日でも保護を受けたことのある数の各月年度累計を12で除したものの。

# 教育

## 1 幼稚園の園児数の推移

単位:人

名称	区分	平成19年度	平成20年度	平成21年度	平成22年度	平成23年度	平成24年度
小笠東幼稚園	園児数	88	93	88	97	76	78
	正規職員数	8	11	8	7	6	5
小笠南幼稚園	園児数	59	44	44	35	38	31
	正規職員数	6	6	6	5	4	4
小笠北幼稚園	園児数	118	99	104	85	93	87
	正規職員数	10	11	9	5	4	6
加茂幼稚園	園児数	91	91	93	98	80	95
	正規職員数	10	11	8	6	4	5
中央幼稚園	園児数	132	143	130	140	153	157
	正規職員数	13	13	11	10	10	11
堀之内幼稚園	園児数	199	195	176	170	144	154
	正規職員数	18	18	11	11	10	11
計	園児数	687	665	635	625	584	602
	正規職員数	65	70	53	44	38	42

資料:こどもみらい課(各年度5月1日現在)

## 2 平成24年度幼稚園別学級編成状況

幼稚園名	満3歳児				3歳児				4歳児				5歳児			
	学級数	男 [人]	女 [人]	計 [人]	学級数	男 [人]	女 [人]	計 [人]	学級数	男 [人]	女 [人]	計 [人]	学級数	男 [人]	女 [人]	計 [人]
小笠東幼稚園	-	-	-	-	1	13	8	21	1	13	9	22	1	17	18	35
小笠南幼稚園	-	-	-	-	1	5	5	10	1	6	4	10	1	4	7	11
小笠北幼稚園	-	-	-	-	1	11	15	26	2	23	14	37	1	12	12	24
加茂幼稚園	-	-	-	-	2	17	14	31	2	18	18	36	1	12	16	28
公立計	-	-	-	-	5	46	42	88	6	60	45	105	4	45	53	98
中央幼稚園	1	-	-	3	3	-	-	48	3	-	-	61	2	-	-	45
堀之内幼稚園	0	-	-	0	3	-	-	63	2	-	-	44	2	-	-	47
私立計	1	-	-	3	6	-	-	111	5	-	-	105	4	-	-	92
合計	1	-	-	3	11	-	-	199	11	-	-	210	8	-	-	190

資料:こどもみらい課(平成24年5月1日現在)

### 3 公立小学校の児童数

名称	区分	平成19年度	平成20年度	平成21年度	平成22年度	平成23年度	平成24年度
小笠東小学校	学級数	12	12	12	12	14	14
	児童数[人]	255	261	286	277	300	295
	教員数[人]	20	19	19	18	21	22
小笠南小学校	学級数	10	9	9	9	9	8
	児童数[人]	221	213	211	200	192	181
	教員数[人]	17	15	15	15	16	15
小笠北小学校	学級数	14	14	15	14	14	14
	児童数[人]	401	412	390	378	353	367
	教員数[人]	24	22	22	23	24	22
六郷小学校	学級数	16	15	15	15	16	17
	児童数[人]	451	427	430	432	449	454
	教員数[人]	25	23	22	23	24	24
内田小学校	学級数	7	7	7	7	9	10
	児童数[人]	183	186	205	209	219	229
	教員数[人]	12	11	11	12	13	13
横地小学校	学級数	6	6	6	6	6	6
	児童数[人]	181	174	172	162	157	160
	教員数[人]	11	10	10	11	10	10
加茂小学校	学級数	13	13	13	13	13	13
	児童数[人]	311	326	334	324	356	370
	教員数[人]	19	19	20	19	19	20
堀之内小学校	学級数	13	13	13	13	13	13
	児童数[人]	312	332	328	316	331	350
	教員数[人]	23	21	21	20	21	22
河城小学校	学級数	14	14	14	13	13	12
	児童数[人]	338	332	313	296	289	279
	教員数[人]	21	20	20	19	20	17
牧之原小学校	学級数	7	7	7	7	7	7
	児童数[人]	172	182	178	169	166	150
	(菊川市児童数)	35	36	43	43	40	45
	教員数[人]	13	12	13	12	13	13
計	学級数	112	110	111	109	114	114
	児童数[人]	2,825	2,845	2,847	2,763	2,812	2,835
	(菊川市児童数)	2,688	2,699	2,712	2,637	2,686	2,730
	教員数[人]	185	172	173	172	181	178

資料:学校教育課(各年度5月1日現在)



#### 4 平成 24 年度公立小学校別学級編成状況

名称	1年		2年		3年		4年	
	学級数	児童数 [人]	学級数	児童数 [人]	学級数	児童数 [人]	学級数	児童数 [人]
小笠東小学校	2	40	2	61	1	39	2	54
小笠南小学校	1	36	1	19	1	28	1	27
小笠北小学校	2	65	2	56	2	56	2	51
六郷小学校	3	93	3	75	2	70	3	83
内田小学校	2	37	2	41	2	41	1	40
横地小学校	1	30	1	24	1	26	1	20
加茂小学校	2	53	2	70	2	53	2	63
堀之内小学校	2	55	2	66	2	51	2	49
河城小学校	2	39	2	53	1	42	1	37
牧之原小学校	1	17	1	23	1	20	1	33
(菊川市児童数)		2		7		7		11
公立小学校 計	18	467	18	495	15	433	16	468
(菊川市児童数)		452		479		420		446

名称	5年		6年		特別支援 学級	合計	
	学級数	児童数 [人]	学級数	児童数 [人]		学級数	児童数 [人]
小笠東小学校	2	51	2	50	3	14	295
小笠南小学校	1	36	1	35	2	8	181
小笠北小学校	2	65	2	74	2	14	367
六郷小学校	2	70	2	63	2	17	454
内田小学校	1	34	1	36	1	10	229
横地小学校	1	24	1	36	0	6	160
加茂小学校	2	71	2	60	1	13	370
堀之内小学校	2	69	2	60	1	13	350
河城小学校	2	52	2	56	2	12	279
牧之原小学校	1	33	1	20	1	7	150
(菊川市児童数)		10		8			45
公立小学校 計	16	515	16	498	15	114	2,880
(菊川市児童数)		492		486			2,775

資料: 学校教育課(平成24年5月1日現在)

## 5 公立中学校の生徒数

名称	区分	平成19年度	平成20年度	平成21年度	平成22年度	平成23年度	平成24年度
岳洋中学校	学級数	14	14	15	17	15	15
	生徒数[人]	451	452	443	440	414	418
	教員数[人]	28	27	25	28	28	31
菊川西中学校	学級数	14	14	15	16	16	16
	生徒数[人]	452	475	472	491	471	487
	教員数[人]	28	26	28	27	28	29
菊川東中学校	学級数	13	14	14	14	13	13
	生徒数[人]	389	381	373	358	343	332
	教員数[人]	24	26	26	26	27	22
牧之原中学校	学級数	3	3	3	3	3	3
	生徒数[人]	99	86	92	85	92	88
	(菊川市生徒数)	16	16	16	15	19	18
	教員数[人]	13	13	11	11	11	11
計	学級数	44	45	47	50	47	47
	生徒数[人]	1,391	1,394	1,380	1,374	1,320	1,325
	(菊川市生徒数)	1,308	1,324	1,304	1,304	1,247	1,255
	教員数[人]	93	92	90	92	94	93

資料:学校教育課(各年度5月1日現在)

## 6 平成24年度公立中学校学級編成状況

名称	1年		2年		3年		特別支援 学級	合計	
	学級数	生徒数 [人]	学級数	生徒数 [人]	学級数	生徒数 [人]		学級数	生徒数 [人]
岳洋中学校	5	148	4	130	4	140	2	15	418
菊川西中学校	5	161	5	150	5	176	1	16	487
菊川東中学校	4	110	3	103	4	119	2	13	332
牧之原中学校	1	29	1	28	1	31	0	3	88
(菊川市生徒数)		4		8		6			18
公立中学校 計	15	452	13	419	14	472	5	47	1,343
(菊川市生徒数)		427		399		447			5

資料:学校教育課(平成24年5月1日現在)

# 文化

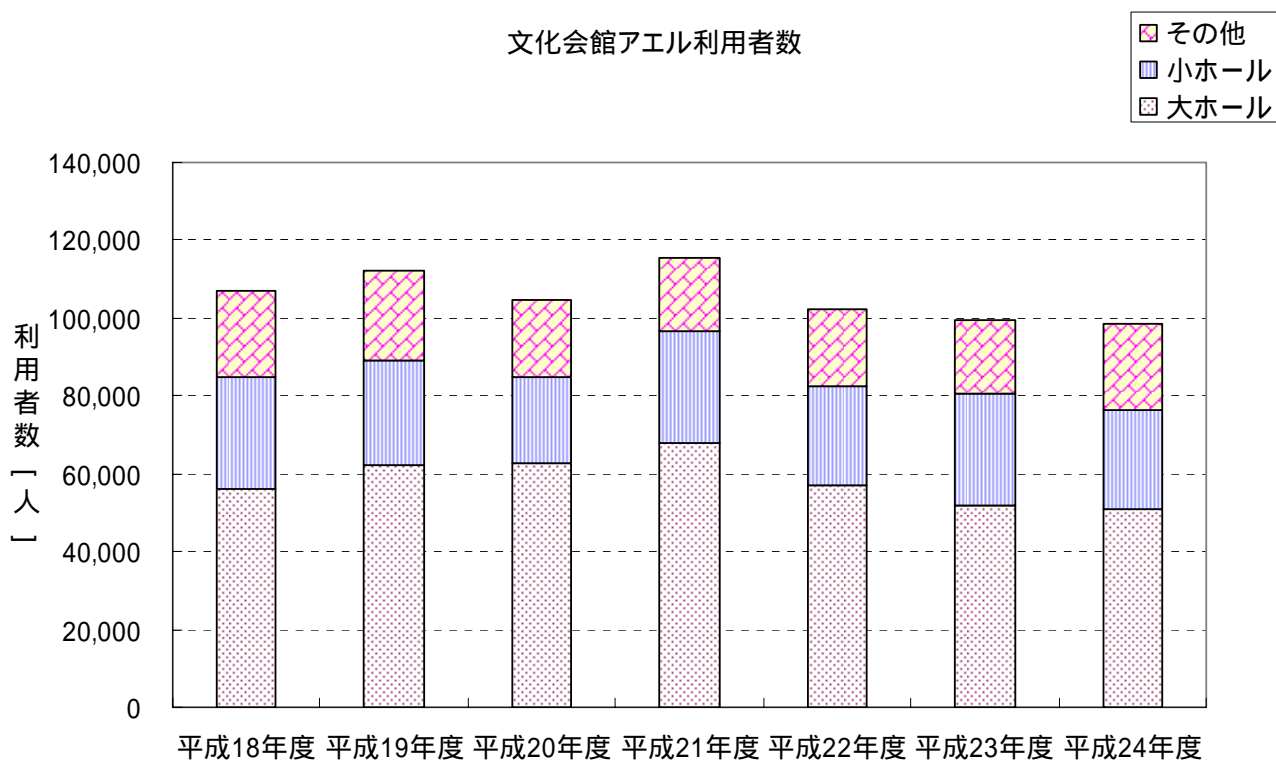
## 1 文化会館アエルの利用状況

単位:人

年度	アエルの友の会 会員数	大ホール	小ホール	その他
平成18年度	633	56,147	28,788	21,877
平成19年度	757	62,066	27,219	22,719
平成20年度	644	62,636	22,211	19,687
平成21年度	553	67,986	28,703	18,656
平成22年度	525	56,998	25,446	19,997
平成23年度	867	51,926	28,511	19,028
平成24年度	1,211	51,142	25,383	21,937

資料:社会教育課

文化会館アエル利用者数



## 2 文化財指定の状況

区分	種別	名称	所在地	所有者管理者	指定年月日
国指定	重要文化財(建造物)	応声教院山門	中内田915	応声教院	昭和29年9月17日
国指定	重要文化財(建造物)	黒田家住宅 (主屋・長屋門・米蔵・東蔵)	下平川862-1	個人所有	昭和48年6月2日 平成5年4月20日追加
国指定	記念物(史跡)	菊川城館遺跡群 (高田大屋敷遺跡・横地氏城館跡)	東横地ほか	菊川市ほか	平成16年9月30日 平成21年2月12日追加
県指定	有形文化財(絵画)	紙本墨画淡彩水図	半済1550	常葉美術館	昭和58年9月27日
県指定	有形文化財(書跡)	紙本墨書大般若経	友田266	妙照寺	昭和35年2月23日
県指定	民俗文化財(有形)	手揉み製茶関係器具類	倉沢1706	(社)静岡県茶手揉保存会	昭和39年10月28日 昭和63年12月24日一部変更
県指定	記念物(史跡)	舟久保古墳	高橋904-1	個人所有	昭和52年3月18日
市指定	有形文化財(建造物)	潮海寺仁王門	潮海寺2669	潮海寺	昭和35年2月23日
市指定	有形文化財(建築物)	大頭龍神社の鳥居	加茂947-1	大頭龍神社	昭和35年2月23日
市指定	有形文化財(絵画)	寿桂尼画像(掛軸)	高橋497	正林寺	平成2年4月1日
市指定	有形文化財(彫刻)	今川6代義忠の木像	高橋497	正林寺	平成2年4月1日
市指定	有形文化財(書跡)	平尾八幡宮の俳句額	中内田4779	平尾八幡宮	昭和35年2月23日
市指定	有形文化財(書跡)	平尾八幡宮の棟札	中内田4779	平尾八幡宮	昭和59年3月26日
市指定	有形文化財(書跡)	平尾八幡宮神社社号彫刻拜殿額	中内田4779	平尾八幡宮	昭和59年3月26日
市指定	有形文化財(書跡)	平尾八幡宮宝永年間神無月奉納俳句額	中内田4779	平尾八幡宮	昭和59年3月26日
市指定	有形文化財(考古資料)	平尾八幡宮中世紀河童鬼瓦他数点	中内田4779	平尾八幡宮	昭和59年3月26日
市指定	民俗文化財(有形)	平尾八幡宮寛政七年御輿	中内田4779	平尾八幡宮	昭和59年3月26日
市指定	民俗文化財(無形)	潮海寺祇園お雛子	潮海寺2669	潮海寺文化財保存会	昭和35年2月23日
市指定	民俗文化財(無形)	虚空蔵山福蔵院節分祭	高橋4815、4816	虚空蔵山福蔵院	平成9年1月29日
市指定	民俗文化財(無形)	段平尾のさんげさんげ	下内田1971-1	段平尾富士垢離保存会	平成20年3月11日
市指定	記念物(史跡)	大徳寺古墳	半済1619	大徳寺	昭和35年2月23日
市指定	記念物(史跡)	平尾八幡宮奉還時建立大鳥居の礎石	中内田4779	平尾八幡宮	昭和59年3月26日
市指定	記念物(史跡)	朝日神社古墳	下平川1103-1	宗教法人朝日神社	平成9年10月4日
市指定	記念物(天然記念物)	善勝寺楠	棚草2629	善勝寺	昭和47年8月1日
市指定	記念物(天然記念物)	熊野神社なぎ	高橋2018	熊野神社	昭和53年6月7日

資料:社会教育課

## 3 図書館の蔵書数及び貸出数

単位[冊]

年度	菊川文庫		小笠図書館		合計	
	蔵書数	個人貸出数	蔵書数	個人貸出数	蔵書数	個人貸出数
平成18年度	124,816	124,024	89,070	157,024	213,886	281,048
平成19年度	126,806	137,280	95,487	146,722	222,293	284,002
平成20年度	128,591	160,687	100,927	159,931	229,518	320,618
平成21年度	131,749	169,681	106,223	159,886	237,972	329,567
平成22年度	135,556	186,130	112,064	160,602	247,620	346,732
平成23年度	139,979	197,536	118,035	174,578	258,014	372,114
平成24年度	142,258	201,027	123,256	176,693	265,514	377,720

資料:図書館

# 事業所

## 1 産業別事業所数及び従業者数

区分	平成18年		平成21年	
	事業所数 [事業所]	従業者数 [人]	事業所数 [事業所]	従業者数 [人]
全産業	1,837	19,772	1,970	22,065
農林漁業	9	317	16	629
鉱業	-	-	-	-
建設業	207	954	236	1,016
製造業	307	8,476	340	8,924
電気・ガス・熱供給・水道業	1	18	3	24
情報通信業	4	21	5	23
運輸業	29	829	34	917
卸売・小売業	475	3,113	465	3,376
金融・保険業	15	188	16	181
不動産業	92	347	86	225
学術技術サービス業	-	-	56	378
飲食店、宿泊業	167	789	191	1,261
生活関連サービス業	-	-	170	631
医療、福祉	105	1,491	114	1,918
教育、学習支援業	82	903	88	840
複合サービス事業	26	371	17	420
サービス業 (他に分類されないもの)	308	1,550	124	894
公務 (他に分類されないもの)	10	405	9	408

資料：企画政策課「平成18年事業所・企業統計調査報告」（10月1日現在）  
「平成21年経済センサス - 基礎調査」（7月1日現在）

# 農業

## 1 経営耕地面積

		区分	昭和60年	平成2年	平成7年	平成12年	平成17年	平成22年
総面積	合計	面積[ha]	3,278	3,270	3,084	2,809	2,635	2,469
	旧菊川町	面積[ha]	2,163	2,179	2,058	1,908	-	-
	旧小笠町	面積[ha]	1,115	1,091	1,026	901	-	-
田	合計	経営体数[戸]	3,072	2,779	2,468	1,900	1,553	1,289
		面積[ha]	1,399	1,358	1,210	1,061	960	895
	旧菊川町	経営体数[戸]	1,932	1,798	1,569	1,225	-	-
		面積[ha]	764	742	659	567	-	-
	旧小笠町	経営体数[戸]	1,140	981	899	675	-	-
		面積[ha]	635	616	551	494	-	-
畑	合計	経営体数[戸]	2,005	1,521	1,383	1,012	641	541
		面積[ha]	121	116	121	100	126	55
	旧菊川町	経営体数[戸]	1,276	917	832	612	-	-
		面積[ha]	72	62	59	54	-	-
	旧小笠町	経営体数[戸]	729	604	551	400	-	-
		面積[ha]	49	54	62	46	-	-
樹園地	合計	経営体数[戸]	3,003	2,671	2,387	1,947	1,569	1,319
		面積[ha]	1,756	1,797	1,752	1,648	1,548	1,519
	旧菊川町	経営体数[戸]	2,080	1,872	1,677	1,388	-	-
		面積[ha]	1,326	1,376	1,339	1,287	-	-
	旧小笠町	経営体数[戸]	923	799	710	559	-	-
		面積[ha]	430	421	413	361	-	-

資料：農林業センサス(各年2月1日現在)

- 1 平成12年から調査対象が販売農家になっている。
- 2 経営耕地...自作地と借入地の合計。なお、耕作放棄地はこれに含めない。
- 3 樹園地...果樹園、茶園、桑園等を含む。

## 2 専業別農家数

		昭和60年	平成2年	平成7年	平成12年	平成17年	平成22年
総農家数	合計	3,556	3,229	2,923	2,289	1,896	1,588
専業農家数	合計	445	392	323	295	288	308
	旧菊川町	331	277	226	206	-	-
	旧小笠町	114	115	97	89	-	-
兼業農家数 (総計)	合計	3,111	2,837	2,600	1,994	1,608	1,280
	旧菊川町	1,928	1,811	1,661	1,293	-	-
	旧小笠町	1,183	1,026	939	701	-	-
兼業農家数 (第1種)	合計	1,069	887	815	736	667	395
	旧菊川町	736	618	586	544	-	-
	旧小笠町	333	269	229	192	-	-
兼業農家数 (第2種)	合計	2,042	1,950	1,785	1,258	941	885
	旧菊川町	1,192	1,193	1,075	749	-	-
	旧小笠町	850	757	710	509	-	-

資料：農林業センサス(各年2月1日現在)

- 1 平成12年から調査対象が販売農家になっている。
- 2 農家...経営耕地面積が10a以上の農業を営む世帯または年間農産物販売金額が10万円以上(平成2年以降15万円以上)あった世帯。
- 3 第1種兼業農家...自営農業を主とする兼業農家。
- 4 第2種兼業農家...自営農業以外の仕事を主とする兼業農家。

### 3 農家人口

単位:人

		区分	昭和60年	平成2年	平成7年	平成12年	平成17年	平成22年
総計	合計	男	8,949	8,224	7,252	6,704	4,539	3,682
		女	9,357	8,606	7,669	7,050	4,643	3,687
		計	18,306	16,830	14,921	13,754	9,182	7,369
	旧菊川町	男	5,658	5,273	4,648	4,293	-	-
		女	5,936	5,539	4,950	4,567	-	-
		計	11,594	10,812	9,598	8,860	-	-
	旧小笠町	男	3,291	2,951	2,604	2,411	-	-
		女	3,421	3,067	2,719	2,483	-	-
		計	6,712	6,018	5,323	4,894	-	-
14歳以下	合計	男	1,843	1,617	1,158	915	502	426
		女	1,885	1,679	1,254	942	479	401
	旧菊川町	男	1,177	1,054	747	574	-	-
		女	1,215	1,087	802	570	-	-
	旧小笠町	男	666	563	411	341	-	-
		女	670	592	452	372	-	-
15～19歳	合計	男	435	524	512	463	286	159
		女	435	484	499	481	276	166
	旧菊川町	男	251	340	333	299	-	-
		女	270	304	338	339	-	-
	旧小笠町	男	184	184	179	164	-	-
		女	165	180	161	142	-	-
20～29歳	合計	男	1,017	738	684	752	514	370
		女	1,066	752	667	742	505	329
	旧菊川町	男	651	448	433	500	-	-
		女	682	475	429	507	-	-
	旧小笠町	男	366	290	251	252	-	-
		女	384	277	238	235	-	-
30～39歳	合計	男	1,469	1,160	792	599	417	388
		女	1,205	1,132	842	574	368	327
	旧菊川町	男	935	750	508	376	-	-
		女	779	745	540	361	-	-
	旧小笠町	男	534	410	284	223	-	-
		女	426	387	302	213	-	-
40～49歳	合計	男	956	1,081	1,194	985	520	372
		女	990	956	1,010	961	556	350
	旧菊川町	男	598	710	774	644	-	-
		女	615	615	664	632	-	-
	旧小笠町	男	358	371	420	341	-	-
		女	375	341	346	329	-	-
50～59歳	合計	男	1,342	984	779	899	739	541
		女	1,404	1,047	846	823	656	553
	旧菊川町	男	848	603	494	581	-	-
		女	870	657	537	533	-	-
	旧小笠町	男	494	381	285	318	-	-
		女	534	390	309	290	-	-
60歳以上	合計	男	1,887	2,120	2,133	2,091	1,561	1,426
		女	2,372	2,556	2,551	2,527	1,803	1,561
	旧菊川町	男	1,198	1,368	1,359	1,319	-	-
		女	1,505	1,656	1,640	1,625	-	-
	旧小笠町	男	689	752	774	772	-	-
		女	867	900	911	902	-	-

資料:農林業センサス(各年2月1日現在)



#### 4 農地転用の状況

##### (1) 農地法第4法

年度	総計		住宅敷地		駐車場等敷地		農商工等関連敷地		その他敷地	
	件数 [件]	面積 [a]	件数 [件]	面積 [a]	件数 [件]	面積 [a]	件数 [件]	面積 [a]	件数 [件]	面積 [a]
平成18年度	19	91.5	11	84.8	6	3.3	1	2.1	1	1.3
平成19年度	15	70.3	12	65.3	2	2.6	1	2.4	0	0.0
平成20年度	20	126.1	17	117.1	3	9.0	0	0.0	0	0.0
平成21年度	19	64.2	15	57.5	3	4.8	1	1.9	0	0.0
平成22年度	19	95.8	10	54.3	5	16.9	3	14.7	1	9.9
平成23年度	20	101.2	12	77.9	5	10.0	2	3.4	1	9.9
平成24年度	20	121.7	12	92.8	2	6.0	6	22.9	0	0.0

資料: 農林課 (各年度3月31日現在)

##### (2) 農地法第5法

年度	総計		住宅敷地		駐車場等敷地		農商工等関連敷地		その他敷地	
	件数 [件]	面積 [a]	件数 [件]	面積 [a]	件数 [件]	面積 [a]	件数 [件]	面積 [a]	件数 [件]	面積 [a]
平成18年度	121	1,010.8	81	349.3	19	166.2	17	368.7	4	126.6
平成19年度	97	671.9	65	241.1	17	103.2	14	317.7	1	9.9
平成20年度	108	461.4	80	261.3	22	130.1	4	60.0	2	10.0
平成21年度	103	1,209.0	78	272.0	11	59.0	12	852.9	2	25.1
平成22年度	98	496.3	74	268.3	11	70.6	11	126.8	2	30.6
平成23年度	87	677.4	56	268.1	10	67.7	10	120.0	11	221.6
平成24年度	90	826.4	69	244.1	8	58.2	11	501.8	2	22.3

資料: 農林課 (各年度3月31日現在)

#### 5 茶業

		平成16年	平成17年	平成18年	平成19年	平成20年	平成21年
栽培面積	面積[ha]	1,740	1,740	1,740	1,730	1,710	1,700
	県内順位	3	5	5	5	5	5
生葉収穫量	収穫量[t]	22,600	22,000	19,800	20,000	20,100	18,000
	県内順位	2	4	5	4	4	4
荒茶生産量	生産量[t]	4,970	4,840	4,300	4,390	4,420	3,980
	県内順位	2	4	4	4	4	4

資料: 茶業振興課「茶生産量市町別統計」(各年12月31日現在)

# 商業

## 1 卸売業・小売業の状況

年次	区分	事業所数	従業者数 [人]	年間商品 販売額 [万円]	その他の 収入額 [万円]	商品手持額 [万円]	売場面積 [㎡]	
昭和63年	合計	608	2,311	4,304,675	132,400	314,104	26,431	
	旧菊川町	421	1,597	3,152,601	72,912	232,924	17,795	
	旧小笠町	187	714	1,152,074	59,488	81,180	8,636	
平成3年	合計	580	2,183	5,368,493	164,175	400,571	28,634	
	旧菊川町	404	1,566	3,250,007	84,478	300,242	20,597	
	旧小笠町	176	617	2,118,486	79,697	100,329	8,037	
平成6年	合計	575	2,378	6,063,034	199,545	472,176	31,821	
	旧菊川町	398	1,664	3,613,279	95,364	358,514	23,302	
	旧小笠町	177	714	2,449,755	104,181	113,662	8,519	
平成9年	合計	565	2,550	6,612,923	353,773	563,293	46,151	
	旧菊川町	387	1,755	4,289,646	256,879	553,115	28,389	
	旧小笠町	178	795	2,323,277	96,894	10,178	17,762	
平成11年	合計	541	2,671	6,458,032	173,041	調査 対象外	38,883	
	旧菊川町	370	1,860	4,087,452	68,448		29,328	
	旧小笠町	171	811	2,370,580	104,593		9,555	
平成14年	合計	515	2,695	6,578,478	305,413	489,290	42,702	
	旧菊川町	351	1,927	4,253,269	201,966	407,156	31,480	
	旧小笠町	164	768	2,325,209	103,447	82,134	11,222	
平成16年	合計	492	2,596	6,339,517	220,099	調査 対象外	44,042	
	旧菊川町	347	1,869	3,958,421	134,434		34,538	
	旧小笠町	145	727	2,381,096	85,665		9,504	
平成19年	合計	440	2,656	7,735,156	154,831	578,307	46,658	
	卸 売 業	各種商品	-	-	-	-	-	-
		繊維・衣服等	1	7	-	-	-	-
		飲食料品	23	153	1,303,824	17,267	160,693	-
		建築材料・鉱物・ 金属材料等	11	70	781,637	-	35,654	-
		機械器具	18	140	970,123	15,794	17,864	-
		その他	9	30	-	-	-	-
	小 売 業	各種商品	2	3	-	-	-	-
		繊維・衣服・ 身の回り品	33	90	94,679	414	21,228	3,934
		飲食料品	129	931	1,490,015	3,545	55,707	16,625
自動車・自転車 家具・じゅう器・ 機械器具		52	281	810,083	101,135	41,624	2,176	
その他	28	90	188,961	3,643	36,850	1,853		
	その他	134	861	-	13,033	-	-	

資料：商業統計調査

- 平成3、6、11年は7月1日現在。それ以外の年は6月1日現在。
- 「-」は該当数値なし。
- 「1」は事業所数が1又は2で、これをそのまま掲げると個々の申告者の秘密が漏れるおそれがあるため秘匿した箇所であるが、事業所数が3以上に関する数値であっても、秘匿の数値が判明する箇所も同様に秘匿している。

# 工業

## 1 工業の状況

年次	区分	事業所数	従業者数[人]			現金給与 総額 [万円]	原材料 使用額 [万円]	製造品 出荷額等 [万円]
			総数	男	女			
平成17年	合計	200	8,384	5,818	2,566	3,730,816	16,333,901	25,848,769
平成18年	合計	198	8,525	5,854	2,671	3,823,831	17,684,813	26,862,020
平成19年	合計	189	8,941	6,171	2,770	4,159,697	19,612,326	29,083,196
平成20年	合計	228	8,986	6,338	2,648	4,124,175	19,563,925	29,293,775
平成21年	合計	207	8,458	6,164	2,294	3,408,586	12,893,428	21,442,813
平成22年	合計	201	8,164	5,936	2,228	3,479,961	15,501,973	24,341,286
	食料品	8	203	125	78	75,843	1,131,994	1,356,653
	飲料・たばこ・飼料	60	660	451	209	141,912	1,051,536	1,639,096
	繊維工業	2	55	44	11	-	-	-
	木材・木製品	2	23	21	2	-	-	-
	家具・装備品	-	-	-	-	-	-	-
	パルプ・紙	5	253	148	105	89,424	632,999	1,106,752
	印刷	-	-	-	-	-	-	-
	化学工業	5	158	141	17	82,159	425,167	743,528
	石油・石炭	-	-	-	-	-	-	-
	プラスチック製品	19	889	529	360	347,948	1,461,835	2,485,730
	ゴム製品	6	209	122	87	81,899	141,035	242,374
	なめし革・同製品	-	-	-	-	-	-	-
	窯業・土石	5	117	103	14	42,451	94,450	173,587
	鉄鋼業	8	95	80	15	46,018	280,173	414,271
	非鉄金属	5	423	343	80	260,450	994,944	1,485,046
	金属製品	17	434	318	116	165,940	402,542	638,457
	はん用機械	4	633	548	85	271,827	875,900	1,562,412
	生産用機械	18	768	619	149	384,491	1,725,644	2,300,868
	業務用機械	1	6	3	3	-	-	-
電子部品・デバイス	1	7	6	1	-	-	-	
電気機械	7	691	512	179	347,405	1,339,458	2,640,051	
情報通信機械	-	-	-	-	-	-	-	
輸送用機械	23	2,255	1,675	580	1,010,780	4,587,019	6,682,421	
その他	5	285	148	137	99,570	220,552	546,624	

資料：工業統計調査（各年12月31日現在）

1 「-」は該当数値なし。

2 「 」は、調査対象が少ないため、公表を差し控えたもの。ただし、それぞれの合計には、これらの分も合算してある。

3 平成20年調査以降の工業統計調査用産業・品目分類が以下のとおり改定された。

「繊維工業（衣服、その他の繊維製品を除く）」と「衣服・その他の繊維製品製造業」を統合し、「繊維工業」が新設された。

「一般機械器具製造業」、「精密機械器具製造業」及び「その他の製造業」の一部を再編（分割・統合）し、「はん用機械器具製造業」、「生産用機械器具製造業」、「業務用機械器具製造業」が新設された。

上記の再編（分割・統合）に伴って、「繊維工業（衣服、その他の繊維製品を除く）」、「衣服・その他の繊維製品製造業」、「一般機械器具製造業」、「精密機械器具製造業」は廃止された。

## 2 従業者規模別の事業所数、従業者数

年次	区分	総計	4～9人	10～19人	20～29人	30～49人
平成17年	事業所数	200	79	40	27	18
	従業者数[人]	8,384	479	549	646	696
平成18年	事業所数	198	76	47	18	20
	従業者数[人]	8,525	467	673	424	806
平成19年	事業所数	189	64	49	18	20
	従業者数[人]	8,941	406	672	433	799
平成20年	事業所数	228	89	66	19	17
	従業者数[人]	8,986	554	874	472	667
平成21年	事業所数	207	80	58	20	13
	従業者数[人]	8,458	513	789	482	523
平成22年	事業所数	201	77	60	18	9
	従業者数[人]	8,164	504	841	436	344

年次	区分	50～99人	100～299人	300～499人	500～999人	1,000人以上
平成17年	事業所数	16	15	4	1	-
	従業者数[人]	1,106	2,775	1,522	611	-
平成18年	事業所数	17	15	3	2	-
	従業者数[人]	1,129	2,707	1,178	1,141	-
平成19年	事業所数	14	19	3	2	-
	従業者数[人]	911	3,241	1,163	1,316	-
平成20年	事業所数	15	17	3	2	-
	従業者数[人]	1,027	2,923	1,216	1,253	-
平成21年	事業所数	17	14	3	2	-
	従業者数[人]	1,237	2,508	1,160	1,246	-
平成22年	事業所数	17	15	3	2	-
	従業者数[人]	1,132	2,576	1,028	1,303	-

資料：工業統計調査（各年12月31日現在）

「-」は該当数値なし。

# 観光

## 1 観光交流客数

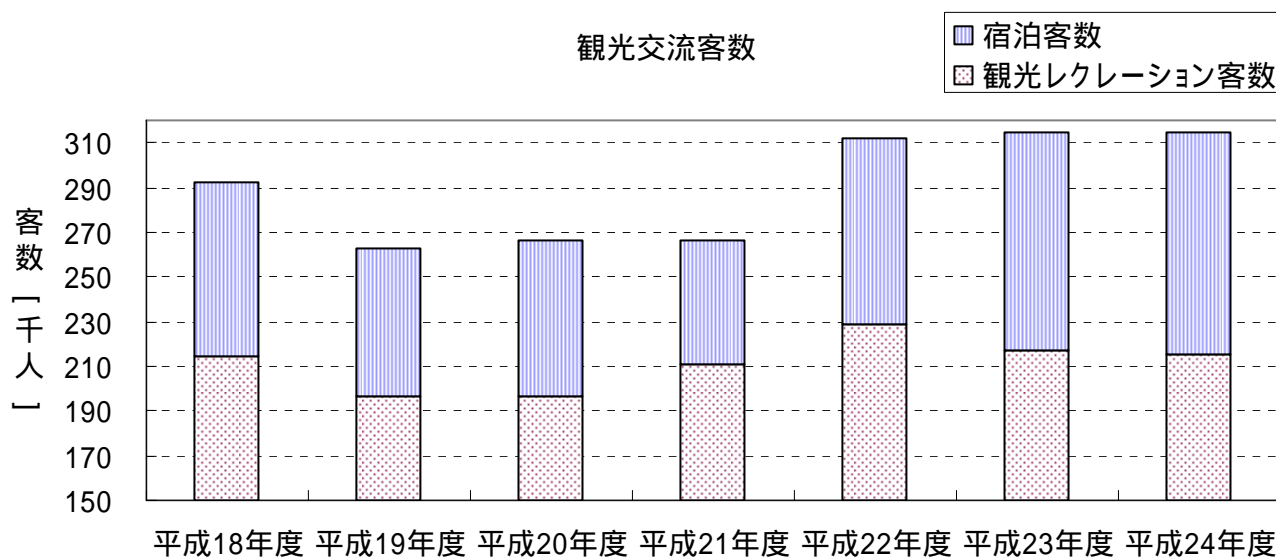
単位:人

年度	観光レクリエーション客数	宿泊客数	総計
平成18年度	214,297	77,673	291,970
平成19年度	196,803	66,346	263,149
平成20年度	196,401	69,885	266,286
平成21年度	210,596	55,633	266,229
平成22年度	228,936	82,837	311,773
平成23年度	216,836	97,453	314,289
平成24年度	215,699	99,184	314,883

資料:商工観光課「静岡県観光交流の動向」

平成24年度の人数は速報値(確定値は平成25年11月末公表)。

各年度末(3月31日)現在。



# 市税

## 1 市税決算額の状況

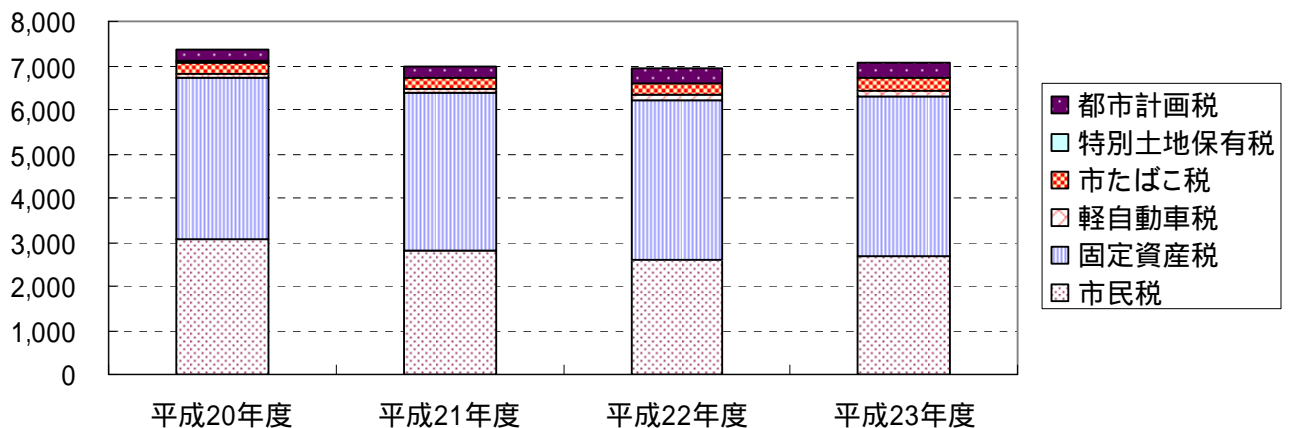
単位：円

		平成20年度	平成21年度	平成22年度	平成23年度	
市民税	個人 市民税	現年度	2,451,191,126	2,412,407,677	2,085,015,696	2,075,852,568
		滞納繰越分	44,617,752	48,191,820	48,081,644	41,386,423
		小計	2,495,808,878	2,460,599,497	2,133,097,340	2,117,238,991
	法人 市民税	現年度	574,846,000	345,289,900	462,365,900	582,784,500
		滞納繰越分	482,600	987,980	574,300	371,600
		小計	575,328,600	346,277,880	462,940,200	583,156,100
	計	3,071,137,478	2,806,877,377	2,596,037,540	2,700,395,091	
固定資産税	現年度	3,609,907,525	3,530,462,518	3,600,849,595	3,581,244,922	
	滞納繰越分	33,612,181	31,727,702	34,876,651	26,471,366	
	小計	3,643,519,706	3,562,190,220	3,635,726,246	3,607,716,288	
	交付金及び納付金	1,794,500	1,775,500	1,942,000	1,938,900	
	計	3,645,314,206	3,563,965,720	3,637,668,246	3,609,655,188	
軽自動車税	現年度	105,542,900	108,508,900	112,224,800	112,695,300	
	滞納繰越分	1,504,849	1,611,207	1,078,900	1,014,300	
	計	107,047,749	110,120,107	113,303,700	113,709,600	
市たばこ税		250,148,752	236,232,009	245,455,761	284,278,935	
特別土地保有税		36,508,100	-	-	-	
都市計画税	現年度	263,406,375	257,828,028	329,803,815	332,693,778	
	滞納繰越分	2,377,882	2,262,362	2,503,022	2,042,921	
	計	265,784,257	260,090,390	332,306,837	334,736,699	
市税合計	現年度	7,293,345,278	6,892,504,532	6,837,657,567	6,971,488,903	
	滞納繰越分	82,595,264	84,781,071	87,114,517	71,286,610	
	全体	7,375,940,542	6,977,285,603	6,924,772,084	7,042,775,513	

資料：税務課「市税の概要」

[百万円]

市税の決算状況



## 2 市税徴収率の状況

単位：％

		平成20年度	平成21年度	平成22年度	平成23年度	
市民税	個人 市民税	現年度	95.44	95.53	97.76	97.56
		滞納繰越分	16.64	16.06	15.85	15.28
		小計	87.99	87.08	87.56	88.27
	法人 市民税	現年度	99.67	99.64	99.78	99.89
		滞納繰越分	16.28	30.07	18.16	13.14
		小計	99.24	98.99	99.23	99.47
	計	89.90	88.40	89.43	90.47	
固定資産税	現年度	98.87	98.78	98.79	98.70	
	滞納繰越分	17.27	19.36	21.48	16.57	
	小計	94.74	95.30	95.50	95.23	
	交付金及び納付金	100.00	100.00	100.00	100.00	
	計	94.74	95.30	95.50	95.24	
軽自動車税	現年度	97.49	97.71	97.95	97.91	
	滞納繰越分	17.20	20.88	14.68	13.01	
	計	91.49	92.72	92.93	92.52	
市たばこ税		100.00	100.00	100.00	100.00	
特別土地保有税		100.00	-	-	-	
都市計画税	現年度	98.87	98.78	98.79	98.70	
	滞納繰越分	17.27	19.36	21.48	16.57	
	計	94.86	95.38	96.19	95.80	
市税合計	現年度	97.77	97.68	98.57	98.49	
	滞納繰越分	16.92	17.42	17.86	15.71	
	全体	92.81	92.50	93.27	93.51	

資料：税務課「市税の概要」

## 3 個人市民税の課税状況

### (1) 個人市民税の納税義務者数

単位：人

	平成21年度	平成22年度	平成23年度	平成24年度
均等割のみ	2,311	2,339	2,297	2,321
均等割・所得割	23,416	21,636	21,849	22,129
計	25,727	23,975	24,146	24,450

資料：税務課「市税の概要」

(2) 徴収区分別税額

単位:千円

		平成21年度	平成22年度	平成23年度	平成24年度
特別徴収 (給与特徴)	均等割額	38,643	38,493	38,820	46,971
	所得割額	1,579,527	1,356,324	1,410,346	1,729,938
	計	1,618,170	1,394,817	1,449,166	1,776,909
特別徴収 (年金特徴)	均等割額	3,747	7,302	7,290	7,272
	所得割額	46,111	86,748	87,751	92,443
	計	49,858	94,050	95,041	99,715
普通徴収	均等割額	34,791	26,130	26,328	19,107
	所得割額	776,516	547,050	543,302	383,205
	計	811,307	573,180	569,630	402,312
合計	均等割額	77,181	71,925	72,438	73,350
	所得割額	2,402,154	1,990,122	2,041,399	2,205,586
	計	2,479,335	2,062,047	2,113,837	2,278,936

資料:税務課「市税の概要」

4 法人市民税の課税状況

(1) 法人市民税の納税義務者数

単位:人

区分	資本金	従業者数	平成21年度	平成22年度	平成23年度	平成24年度
1号法人	50億円超	50人超	10	10	10	9
2号法人	10億円超～50億円以下	50人超	7	7	6	6
3号法人	10億円超	50人以下	49	51	55	52
4号法人	1億円超～10億円以下	50人超	7	7	7	7
5号法人	1億円超～10億円以下	50人以下	38	39	38	38
6号法人	1千万円超～1億円以下	50人超	18	17	18	19
7号法人	1千万円超～1億円以下	50人以下	182	178	177	176
8号法人	1千万円以下	50人超	12	12	11	10
9号法人	1千万円以下	50人以下	634	622	638	628
合計			957	943	960	945

資料:税務課「市税の概要」

(2) 法人市民税の調定額

単位:千円

	平成20年度	平成21年度	平成22年度	平成23年度
均等割	124,886	124,927	123,014	126,136
法人税割	451,859	221,605	340,353	457,292
計	576,745	346,532	463,367	583,428

資料:税務課「市税の概要」



## 5 固定資産税の課税状況

### (1) 固定資産税の納税義務者数

単位:人

		平成21年度	平成22年度	平成23年度	平成24年度
土地	個人	12,113	12,183	12,260	12,323
	法人	548	555	556	555
	計	12,661	12,738	12,816	12,878
家屋	個人	13,299	13,363	13,438	13,532
	法人	617	612	610	612
	計	13,916	13,975	14,048	14,144
償却資産	個人	402	357	342	326
	法人	584	588	579	560
	計	986	945	921	886

資料:税務課「概要調書」

法定免税点(課税標準額が土地:30万円、家屋:20万円、償却資産:150万円)以上

### (2) 土地の課税状況

		平成21年度	平成22年度	平成23年度	平成24年度
田	評価総地積[m <sup>2</sup> ]	13,972,411	13,891,623	13,846,374	13,807,300
	評価総筆数[筆]	22,699	22,535	22,449	22,376
	評価額総額[千円]	1,671,009	1,672,117	1,672,491	1,797,449
畑	評価総地積[m <sup>2</sup> ]	21,792,397	21,761,713	21,742,799	21,715,633
	評価総筆数[筆]	34,073	34,052	34,011	33,953
	評価額総額[千円]	1,644,176	1,629,804	1,675,293	1,711,911
宅地	評価総地積[m <sup>2</sup> ]	10,175,907	10,210,406	10,216,886	10,221,485
	評価総筆数[筆]	35,132	35,382	35,532	35,539
	評価額総額[千円]	175,999,630	173,318,939	170,157,392	166,862,054
山林	評価総地積[m <sup>2</sup> ]	18,717,445	18,890,549	18,873,215	18,862,262
	評価総筆数[筆]	12,166	12,248	12,232	12,263
	評価額総額[千円]	500,720	505,143	504,959	503,836
雑種地	評価総地積[m <sup>2</sup> ]	4,513,598	4,568,033	4,612,434	4,651,289
	評価総筆数[筆]	7,079	7,152	7,323	7,638
	評価額総額[千円]	15,251,721	14,973,879	15,547,694	15,535,571
その他	評価総地積[m <sup>2</sup> ]	3,291,170	3,289,785	3,282,035	3,281,685
	評価総筆数[筆]	4,893	4,899	4,890	4,889
	評価額総額[千円]	72,648	72,609	72,436	72,405
合計	評価総地積[m <sup>2</sup> ]	72,462,928	72,612,109	72,573,743	72,539,654
	評価総筆数[筆]	116,042	116,268	116,437	116,658
	評価額総額[千円]	195,139,904	192,172,491	189,630,265	186,483,226

資料:税務課「概要調書」

## (3) 家屋の課税状況

		平成21年度	平成22年度	平成23年度	平成24年度
木造	棟数[棟]	20,656	20,615	20,454	20,472
	床面積[m <sup>2</sup> ]	1,882,771	1,893,156	1,894,654	1,905,951
	評価額[千円]	44,062,071	45,539,987	47,003,785	42,702,973
非木造	棟数[棟]	8,718	8,695	8,717	8,703
	床面積[m <sup>2</sup> ]	1,922,144	1,926,351	1,933,810	1,930,946
	評価額[千円]	58,533,914	60,060,283	61,030,481	53,595,573
合計	棟数[棟]	29,374	29,310	29,171	29,175
	床面積[m <sup>2</sup> ]	3,804,915	3,819,507	3,828,464	3,836,897
	評価額[千円]	102,595,985	105,600,270	108,034,266	96,298,546

資料: 税務課「概要調書」

## (4) 償却資産の課税状況

		平成21年度	平成22年度	平成23年度	平成24年度
構築物	評価額[千円]	8,421,926	7,838,638	7,428,248	7,136,842
機械及び装置	評価額[千円]	33,796,511	34,354,645	31,519,426	27,194,489
船舶	評価額[千円]	0	0	0	0
航空機	評価額[千円]	0	0	0	0
車両及び運搬具	評価額[千円]	225,634	186,585	173,613	142,184
工具、器具及び備品	評価額[千円]	5,715,346	5,983,676	6,213,759	5,389,362
計	評価額[千円]	48,159,417	48,363,544	45,335,046	39,862,877
総務大臣配分	評価額[千円]	34,892,182	33,996,508	32,930,091	32,408,023
県知事配分	評価額[千円]	15,297	12,370	9,993	0
計	評価額[千円]	34,907,479	34,008,878	32,940,084	32,408,023
合計	評価額[千円]	83,066,896	82,372,422	78,275,130	72,270,900

資料: 税務課「概要調書」

## 6 軽自動車税の課税状況

			平成21年度	平成22年度	平成23年度	平成24年度
原動機付 自転車	50cc以下	課税台数[台]	2,870	2,768	2,657	2,583
	50cc超～ 90cc以下	課税台数[台]	316	306	293	288
	90cc超～ 125cc以下	課税台数[台]	223	252	275	278
	ミニカー	課税台数[台]	26	30	37	40
	計	課税台数[台]	3,435	3,356	3,262	3,189
軽自動車	二輪車 (250cc以下)	課税台数[台]	738	738	736	748
	三輪車	課税台数[台]	1	1	1	1
	四輪車 (乗用・営業用)	課税台数[台]	0	1	1	1
	四輪車 (乗用・自家用)	課税台数[台]	10,781	11,353	11,484	11,984
	四輪車 (貨物・営業用)	課税台数[台]	45	43	43	46
	四輪車 (貨物・自家用)	課税台数[台]	6,157	6,027	5,950	5,916
	計	課税台数[台]	17,722	18,163	18,215	18,696
小型特殊 自動車	農耕作業用	課税台数[台]	300	292	300	305
	その他 (フォークリフト等)	課税台数[台]	103	103	99	95
	計	課税台数[台]	403	395	399	400
二輪の小型自動車		課税台数[台]	739	737	749	764
合計		課税台数[台]	22,299	22,651	22,625	23,049

資料: 税務課「市税の概要」

# 財政・行政

## 1 一般会計歳入決算額の状況

単位:千円

科目(款別)	平成19年度	平成20年度	平成21年度	平成22年度	平成23年度
市税	7,332,007	7,375,940	6,977,286	6,924,772	7,042,776
地方譲与税	371,448	359,023	336,326	326,744	319,219
利子割交付金	27,722	27,700	23,987	21,934	18,024
配当割交付金	20,651	9,857	7,983	9,964	10,957
株式等譲渡所得割交付金	16,253	4,266	4,426	3,703	3,121
地方消費税交付金	465,426	433,360	456,239	455,456	460,898
ゴルフ場利用税交付金	63,158	64,828	64,771	63,447	61,701
自動車取得税交付金	248,825	214,393	127,688	110,188	91,976
地方特例交付金	42,307	88,765	107,397	111,260	102,343
地方交付税	2,284,686	2,534,320	2,997,085	3,295,977	3,418,151
交通安全対策特別交付金	9,452	8,739	9,193	9,295	9,195
分担金及び負担金	287,151	295,670	296,782	284,159	304,645
使用料及び手数料	233,511	189,681	191,564	189,644	190,997
国庫支出金	1,168,892	1,434,282	2,626,121	2,357,735	2,072,305
県支出金	727,971	826,779	1,045,580	1,105,592	886,147
財産収入	180,662	84,025	101,035	79,706	86,957
寄附金	49,580	166,405	11,603	36,404	7,781
繰入金	471,100	515,691	1,050,939	27,037	344,938
繰越金	906,268	714,510	311,335	382,035	409,141
諸収入	862,987	1,003,786	909,173	1,088,205	996,794
市債	1,522,800	1,521,200	1,676,200	1,547,200	1,551,500
合計	17,292,857	17,873,220	19,332,714	18,430,457	18,389,566

資料:財政課「菊川市決算書」

## 2 一般会計歳出決算額の状況

科目(款別)	区分	平成19年度	平成20年度	平成21年度	平成22年度	平成23年度
議会費	決算額[千円]	136,749	135,036	111,002	124,262	170,254
	構成割合[%]	0.82	0.78	0.59	0.70	0.96
総務費	決算額[千円]	2,477,495	2,698,670	3,130,634	1,971,066	1,908,690
	構成割合[%]	14.94	15.59	16.77	11.11	10.74
民生費	決算額[千円]	3,634,108	3,586,839	3,790,392	4,585,017	4,768,774
	構成割合[%]	21.92	20.72	20.30	25.84	26.82
衛生費	決算額[千円]	1,719,937	1,700,458	2,011,705	2,024,104	2,284,875
	構成割合[%]	10.37	9.82	10.77	11.41	12.85
労働費	決算額[千円]	402,887	420,124	442,127	549,027	483,587
	構成割合[%]	2.43	2.43	2.37	3.09	2.72
農林水産業費	決算額[千円]	842,565	853,685	1,042,036	1,296,993	1,035,334
	構成割合[%]	5.08	4.93	5.58	7.31	5.82
商工費	決算額[千円]	142,472	320,948	346,092	193,747	107,619
	構成割合[%]	0.86	1.85	1.85	1.09	0.61
土木費	決算額[千円]	2,701,202	2,597,238	2,225,732	2,022,058	2,175,559
	構成割合[%]	16.29	15.00	11.92	11.40	12.24
消防費	決算額[千円]	632,488	683,071	702,166	627,655	794,283
	構成割合[%]	3.82	3.95	3.76	3.54	4.47
教育費	決算額[千円]	1,522,814	1,702,616	2,011,813	2,084,030	1,818,042
	構成割合[%]	9.19	9.83	10.78	11.75	10.23
災害復旧費	決算額[千円]	0	8,078	5,096	25,515	48,910
	構成割合[%]	0.00	0.05	0.03	0.14	0.27
公債費	決算額[千円]	2,236,930	2,487,593	2,525,415	2,124,923	2,095,417
	構成割合[%]	13.49	14.37	13.53	11.98	11.79
諸支出金	決算額[千円]	128,700	119,125	326,593	112,919	86,015
	構成割合[%]	0.78	0.69	1.75	0.64	0.48
予備費	決算額[千円]	0	0	0	0	0
	構成割合[%]	0.00	0.00	0.00	0.00	0.00
合計		16,578,347	17,313,481	18,670,804	17,741,316	17,777,359

資料: 財政課「菊川市決算書」

### 3 普通会計(歳出)の性質別決算額

		区分	平成19年度	平成20年度	平成21年度	平成22年度	平成23年度	
消費的経費	人件費	決算額[千円]	2,796,646	2,762,636	2,807,845	2,673,459	2,659,892	
		構成割合[%]	16.83	15.93	14.97	15.07	14.97	
	物件費	決算額[千円]	2,077,194	2,144,396	2,138,324	2,226,692	2,158,883	
		構成割合[%]	12.50	12.37	11.40	12.55	12.15	
	維持補修費	決算額[千円]	73,361	75,167	88,719	91,231	163,658	
		構成割合[%]	0.44	0.43	0.47	0.52	0.92	
	扶助費	決算額[千円]	1,903,403	1,930,214	2,105,114	2,744,668	2,873,013	
		構成割合[%]	11.46	11.13	11.22	15.48	16.17	
	補助費等	決算額[千円]	1,801,717	1,902,750	3,023,244	2,338,447	2,251,859	
		構成割合[%]	10.85	10.97	16.12	13.18	12.67	
	消費的経費 計		決算額[千円]	8,652,321	8,815,163	10,163,246	10,074,497	10,107,305
			構成割合[%]	52.08	50.84	54.18	56.80	56.88
投資的経費	普通建設事業費	決算額[千円]	3,643,851	4,057,348	3,919,095	3,575,905	3,294,097	
		構成割合[%]	21.93	23.40	20.89	20.16	18.54	
	災害復旧事業費	決算額[千円]	0	8,078	5,252	26,303	84,482	
		構成割合[%]	0.00	0.05	0.03	0.15	0.47	
	失業対策事業費	決算額[千円]	0		0	0	0	
		構成割合[%]	0.00	0.00	0.00	0.00	0.00	
	投資的経費 計		決算額[千円]	3,643,851	4,065,426	3,924,347	3,602,208	3,378,579
			構成割合[%]	21.93	23.45	20.92	20.31	19.01
その他	公債費	決算額[千円]	2,226,746	2,477,513	2,515,438	2,115,048	2,085,646	
		構成割合[%]	13.40	14.29	13.41	11.92	11.74	
	積立金	決算額[千円]	576,827	345,685	228,200	135,566	233,715	
		構成割合[%]	3.47	1.99	1.22	0.76	1.31	
	投資及び出資金	決算額[千円]	9,550	22,465	68,054	61,749	24,815	
		構成割合[%]	0.06	0.13	0.36	0.35	0.14	
	貸付金	決算額[千円]	398,448	415,614	643,228	448,470	455,792	
		構成割合[%]	2.40	2.40	3.43	2.53	2.56	
	繰出金	決算額[千円]	1,104,674	1,196,560	1,215,832	1,299,297	1,484,891	
		構成割合[%]	6.65	6.90	6.48	7.33	8.36	
	前年度繰上充用金	決算額[千円]	0	0	0	0	0	
		構成割合[%]	0.00	0.00	0.00	0.00	0.00	
	その他 計		決算額[千円]	4,316,245	4,457,837	4,670,752	4,060,130	4,284,859
			構成割合[%]	25.98	25.71	24.90	22.89	24.11
合計		決算額[千円]	16,612,417	17,338,426	18,758,345	17,736,835	17,770,743	

資料: 財政課「地方財政状況調査」

普通会計...一般会計と特別会計の一部をあわせて、他の自治体と比較できるように考えられた会計。菊川市では、一般会計、保養センター「小菊荘」特別会計(平成22年度末で廃止)及び土地取得特別会計の3会計を合算したものとなる。

#### 4 特別会計の決算額

単位:千円

会計	区分	平成19年度	平成20年度	平成21年度	平成22年度	平成23年度
国民健康保険	歳入	4,130,721	4,099,288	4,013,917	4,204,199	4,546,049
	歳出	3,860,233	3,966,760	3,851,665	4,000,791	4,240,828
老人保健	歳入	3,578,091	382,898	33,161	11,254	-
	歳出	3,552,889	362,211	21,995	11,166	-
後期高齢者医療	歳入	-	315,145	320,666	329,203	330,886
	歳出	-	314,390	320,667	328,142	329,974
介護保険	歳入	2,618,478	2,572,968	2,640,375	2,730,591	2,825,761
	歳出	2,510,000	2,480,567	2,612,743	2,670,115	2,802,492
保養センター「小菊荘」	歳入	63,398	68,689	103,036	11,472	-
	歳出	58,921	57,241	96,647	11,472	-
土地取得	歳入	149	149	111	36	18
	歳出	149	149	111	36	18
下水道事業	歳入	1,097,007	936,042	762,195	703,384	614,352
	歳出	1,096,920	936,042	762,195	703,267	614,271

資料:財政課「菊川市決算書」

#### 5 公営企業会計の決算額

単位:千円

年度	区分	病院事業会計		水道事業会計	
		収益的収支	資本的収支	収益的収支	資本的収支
平成19年度	歳入	4,277,205	0	1,335,685	36,855
	歳出	4,739,562	509,458	1,246,811	540,988
平成20年度	歳入	4,384,754	162,700	1,309,290	469,566
	歳出	4,866,135	637,061	1,215,225	1,040,107
平成21年度	歳入	4,385,827	524,092	1,253,807	217,374
	歳出	4,913,502	1,009,537	1,218,243	754,927
平成22年度	歳入	4,884,569	576,990	1,282,448	1,427
	歳出	5,185,679	910,695	1,213,295	370,112
平成23年度	歳入	5,089,218	168,300	1,281,297	2,839
	歳出	5,272,912	825,678	1,248,931	276,010

資料:市立総合病院・水道課

## 6 財政状況

	平成19年度	平成20年度	平成21年度	平成22年度	平成23年度
歳入総額[千円]	17,292,857	17,873,220	19,332,714	18,430,457	18,389,566
歳出総額[千円]	16,578,347	17,313,481	18,670,804	17,741,316	17,777,359
歳入歳出差引[千円]	714,510	559,739	661,910	689,141	612,207
翌年度へ繰り越すべき財源[千円]	40,856	62,933	102,161	129,716	49,530
実質収支[千円]	673,654	496,806	559,748	559,425	562,677
単年度収支[千円]	94,446	176,848	62,943	324	3,252
繰上償還額[千円]	86,612	353,386	447,203	125,963	0
実質単年度収支[千円]	46,684	211,401	86,604	219,267	6,322
標準財政規模[千円]	10,784,527	11,036,885	11,240,664	11,541,654	11,417,210
実質収支比率[%]	6.6	4.5	5.0	4.8	4.9
経常収支比率[%]	83.2	83.7	82.0	79.4	84.4
実質公債費比率(単年度)[%]	20.1	19.5	18.4	15.7	15.7
実質公債費比率(3ヵ年平均)[%]	19.6	19.9	19.3	17.8	16.6
実質赤字比率[%]	-	-	-	-	-
連結実質赤字比率[%]	-	-	-	-	-
将来負担比率[%]	148.4	146.8	137.9	113.6	94.4
市債現在高[千円]	20,487,880	19,910,618	19,425,381	19,178,364	18,947,782
積立金現在高(財政調整基金)[千円]	1,941,639	1,976,502	1,628,157	2,001,660	2,284,730
積立金現在高(減債基金)[千円]	516,891	399,681	213,662	252,267	2,440
積立金現在高(特定目的基金)[千円]	256,901	243,849	244,703	238,216	386,817
財政力指数(3ヵ年平均)	0.82	0.82	0.80	0.76	0.73

資料:財政課「菊川市事業成果書」「菊川市各種会計歳入歳出決算及び基金運用状況審査意見書」

## 7 市職員数

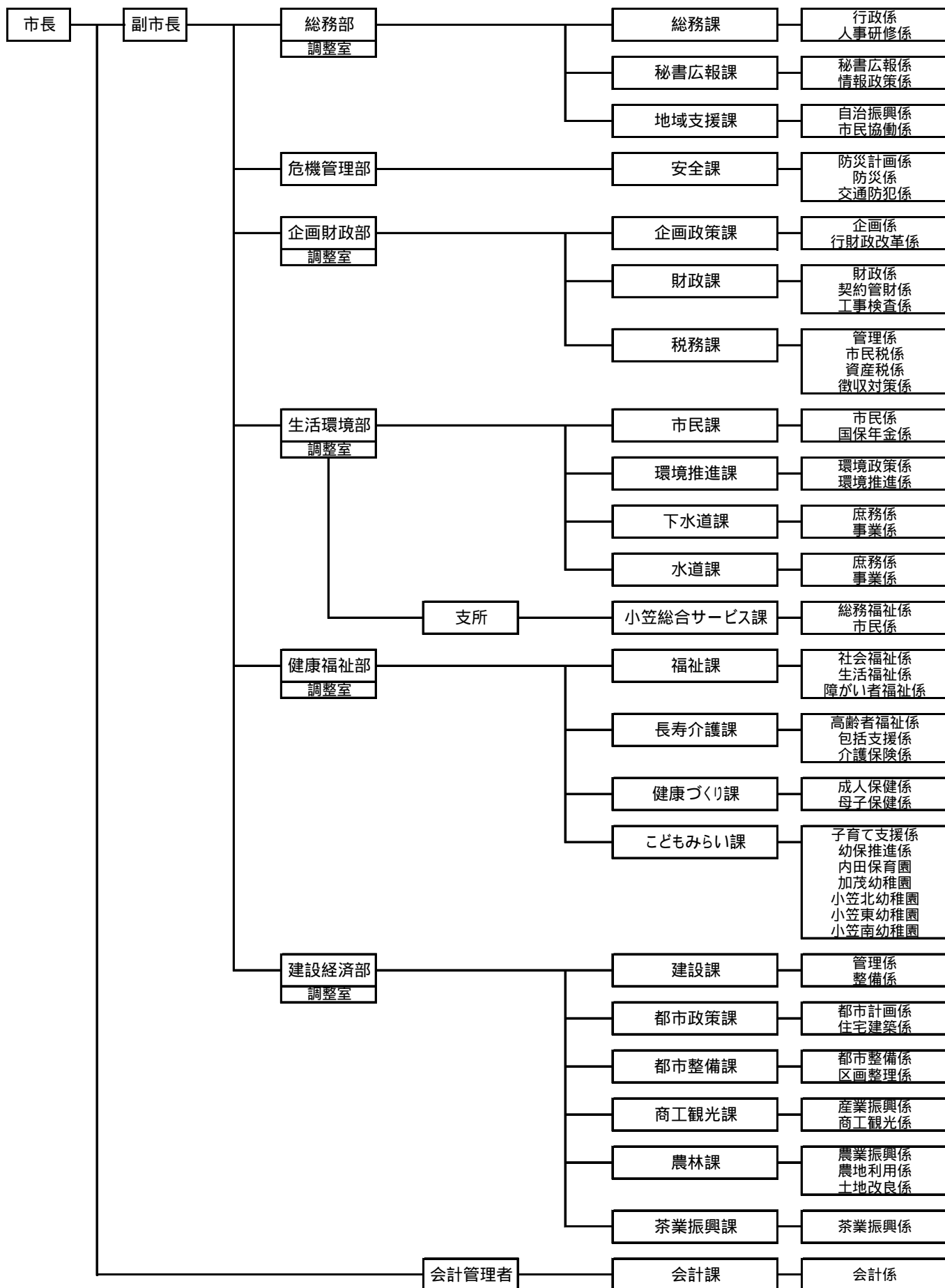
単位:人

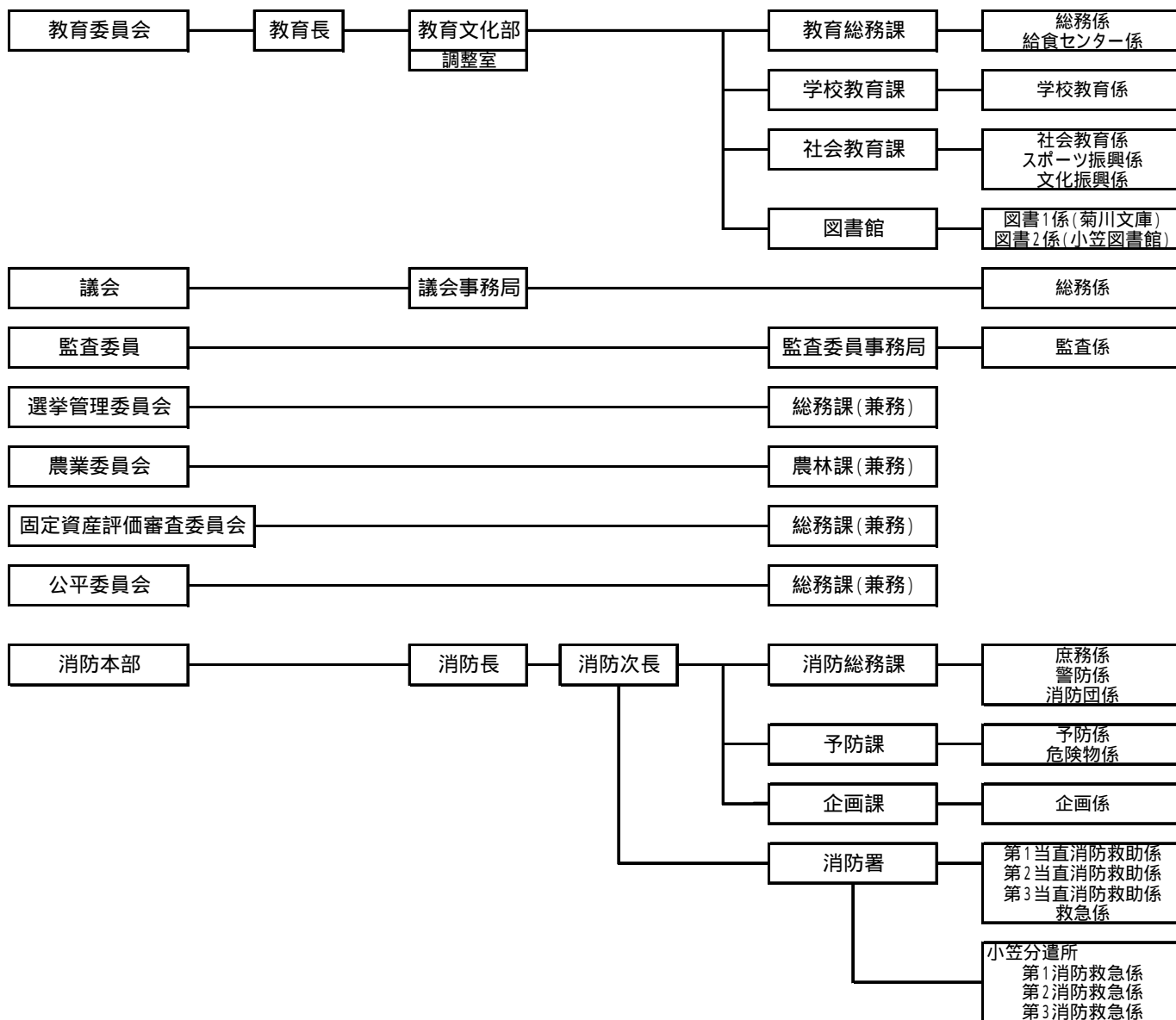
年度	総数	一般行政職員	教育関係職員	消防職員	公営企業会計等職員
平成21年度	675	222	65	63	325
平成22年度	700	219	61	63	357
平成23年度	691	211	62	64	354
平成24年度	683	217	62	63	341
平成25年度	681	216	59	62	344

資料:総務課



# 8 平成 25 年度行政組織構成図





# 菊川市の生活指標

静岡県発行平成 24 年度「市町の指標」から抜粋しています。

県内 23 市中の順位です。

## 1 面積と人口

	順位	基礎数値
( 1 ) 県総面積に占める面積割合	18	1.2 %
( 2 ) 県総人口に占める人口割合	19	1.2 %
( 3 ) 可住地面積割合	5	76.1 %
( 4 ) 人口密度(1km <sup>2</sup> 当たり人口)	21	633 人
( 5 ) 外国人登録人口割合(外国人比率)	1	6.5 %
( 6 ) 人口増加率	10	1.0 %
( 7 ) 昼夜間人口比率	18	95.1 %
( 8 ) 年少(0 - 14歳)人口割合	5	14.4 %
( 9 ) 生産年齢(15 - 64歳)人口割合	6	63.3 %
( 10 ) 老年(65歳以上)人口割合	17	21.9 %
( 11 ) 一世帯当たりの世帯人員	2	3.0 人
( 12 ) 高齢者のいる世帯割合	12	42.3 %
( 13 ) 普通出生率(人口千人当たり)	9	8.6 人
( 14 ) 死亡率(人口千人当たり)	10	10.0 人

## 2 行財政

	順位	基礎数値
( 1 ) 市町職員数(人口千人当たり)	16	7.5 人
( 2 ) 財政規模(人口1人当たりの決算額)	5	391,616 円
( 3 ) 標準財政規模	19	11,417,210 千円
( 4 ) 財政力指数(3か年平均)	21	0.729
( 5 ) 一般財源等比率	13	71.9 %
( 6 ) 市町村税徴収実績	9	93.5 %
( 7 ) 経常収支比率	12	84.4 %
( 8 ) 人件費の割合	4	15.0 %
( 9 ) 投資的経費比率	4	19.0 %
( 10 ) 地方債現在残高比率	14	165.8 %
( 11 ) 住民1人当たりの地方債現在残高	20	417,149 円
( 12 ) 積立金現在高(人口1人当たり)	14	58,927 円
( 13 ) 実質公債費比率	22	16.5 %
( 14 ) 将来負担比率	20	94.4 %

## 3 生活環境

	順位	基礎数値
( 1 ) 都市公園等面積(人口1人当たり)	7	10.2 m <sup>2</sup>
( 2 ) 汚水衛生処理率	16	54.5 %
( 3 ) 市町道の道路実延長	11	996,711 m
( 4 ) 持家率	9	69.6 %
( 5 ) 公営住宅戸数(公営住宅率)	15	1.4 %

#### 4 教育

	順位	基礎数値
( 1 ) 小学校児童数(教員1人当たり)	18	15.4 人
( 2 ) 中学校生徒数(教員1人当たり)	12	15.5 人
( 3 ) 高等学校等進学率	21	96.6 %
( 4 ) 図書館蔵書冊数(人口千人当たり)	2	5,383.7 冊
( 5 ) 公共施設数(人口10万人当たり)	13	19.8 か所

#### 5 医療と福祉

	順位	基礎数値
( 1 ) 病院施設数(人口10万人当たり)	21	2.2 か所
( 2 ) 一般病院数(人口10万人当たり)	20	2.2 か所
( 3 ) 一般診療所数(人口10万人当たり)	17	63.9 か所
( 4 ) 病院病床数(人口10万人当たり)	20	573.0 床
( 5 ) 国民健康保険診療費(被保険者1人当たり)	19	212,701 円
( 6 ) 医師数(人口10万人当たり)	14	134.4 人
( 7 ) 歯科医師数(人口10万人当たり)	20	41.9 人
( 8 ) 薬剤師数(人口10万人当たり)	9	147.6 人
( 9 ) 保健師数(人口10万人当たり)	5	35.3 人
( 10 ) 婚姻率(人口千人当たり)	16	4.6 件
( 11 ) 離婚率(人口千人当たり)	5	2.1 件
( 12 ) 生活習慣病による死亡率(脳血管疾患)(人口10万人当たり)	6	130.0 人
( 13 ) 生活習慣病による死亡率(悪性新生物)(人口10万人当たり)	11	277.7 人
( 14 ) 生活習慣病による死亡率(心疾患)(人口10万人当たり)	22	112.4 人
( 15 ) 1歳6か月児健康診査実施状況(受診率)	5	98.0 %
( 16 ) 3歳児健康診査実施状況(受診率)	15	94.3 %
( 17 ) 保育所定員数に対する充足率	1	108.5 %
( 18 ) 障害者自立支援給付費支給決定者率(人口比率)	17	0.47 %
( 19 ) 要支援・要介護認定率	16	14.3 %
( 20 ) ひとり暮らし高齢者率	21	8.9 %

## 6 経済と労働

	順位	基礎数値
( 1 ) 労働力人口(男性)(人口比率)	5	77.0 %
( 2 ) 労働力人口(女性)(人口比率)	2	56.9 %
( 3 ) 第一次産業就業人口(就業者割合)	2	10.9 %
( 4 ) 第二次産業就業人口(就業者割合)	2	42.0 %
( 5 ) 第三次産業就業人口(就業者割合)	21	45.1 %
( 6 ) 農家世帯数(販売農家)(世帯比率)	2	10.3 %
( 7 ) 第一種兼業農家数(販売農家)(農家数割合)	6	24.9 %
( 8 ) 第二種兼業農家数(販売農家)(農家数割合)	11	55.7 %
( 9 ) 専業農家数(販売農家)(農家数割合)	16	19.4 %
( 10 ) 経営耕地面積(販売農家)(農家1戸当たり)	4	151.5 a
( 11 ) 製造事業所数(増加率)	6	2.9 %
( 12 ) 製造品出荷額(増加率)	7	13.5 %
( 13 ) 小売業商店数(3か年増加率)	20	10.0 %
( 14 ) 卸売業商店数(3か年増加率)	20	13.9 %
( 15 ) 小売業の年間販売額(3か年増加率)	2	15.5 %
( 16 ) 卸売業の年間販売額(3か年増加率)	1	32.0 %
( 17 ) 第二次産業事業所数(3か年増加率)	1	12.1 %
( 18 ) 第三次産業事業所数(3か年増加率)	3	4.9 %
( 19 ) 観光入込客数(総数)	23	314 千円

## 7 安全

	順位	基礎数値
( 1 ) 火災出火件数(人口10万人当たり)	6	39.7 件
( 2 ) 交通事故発生件数(人口10万人当たり)	15	793.3 件
( 3 ) 刑法犯認知件数(人口千人当たり)	22	6.4 件
( 4 ) 消防団団員数(人口千人当たり)	9	7.7 人



# 菊川市民憲章

私たちは、お茶の香かおるこの菊川市を

愛し、豊かな自然と郷土の歴史や文化を尊び、  
私たち市民が共に汗をかき、住みよいまちを  
つくる道しるべとして、この憲章を定めます。

- 一、自然を愛し、みどり輝くまちをつくります。
- 一、教養を深め、文化の香り高いまちをつくります。
- 一、思いやりをもち、安心して暮らせるまちをつくります。
- 一、互いに支えあい、笑顔が生まれるまちをつくります。
- 一、仕事に励み、快適で活力あるまちをつくります。

平成十八年三月十二日制定

菊川市データルーム 平成 25 年度版

平成 25 年 7 月発行

発行 菊川市役所

編集 企画財政部企画政策課

静岡県菊川市堀之内 61 番地

電話(0537)35 - 0900