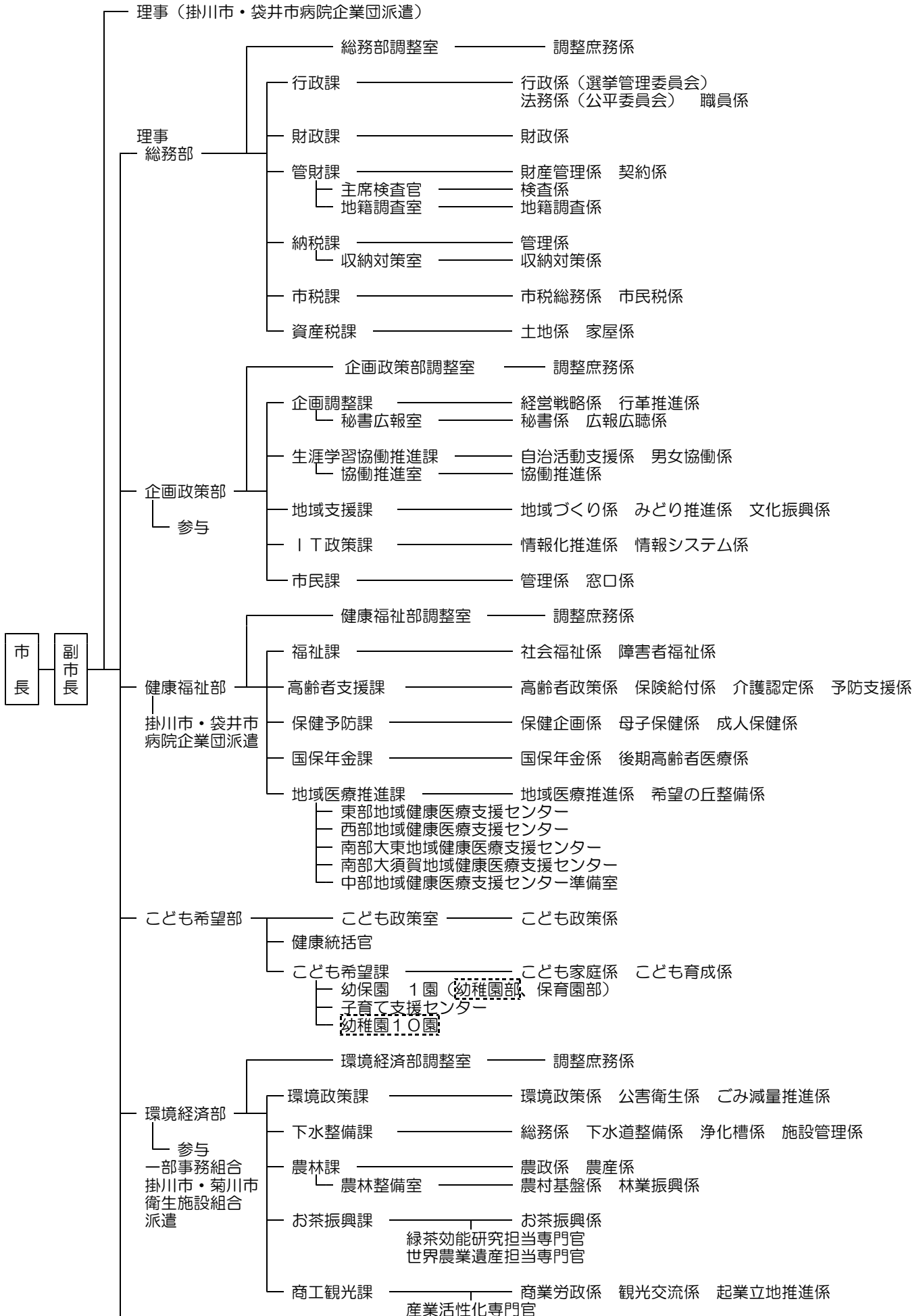
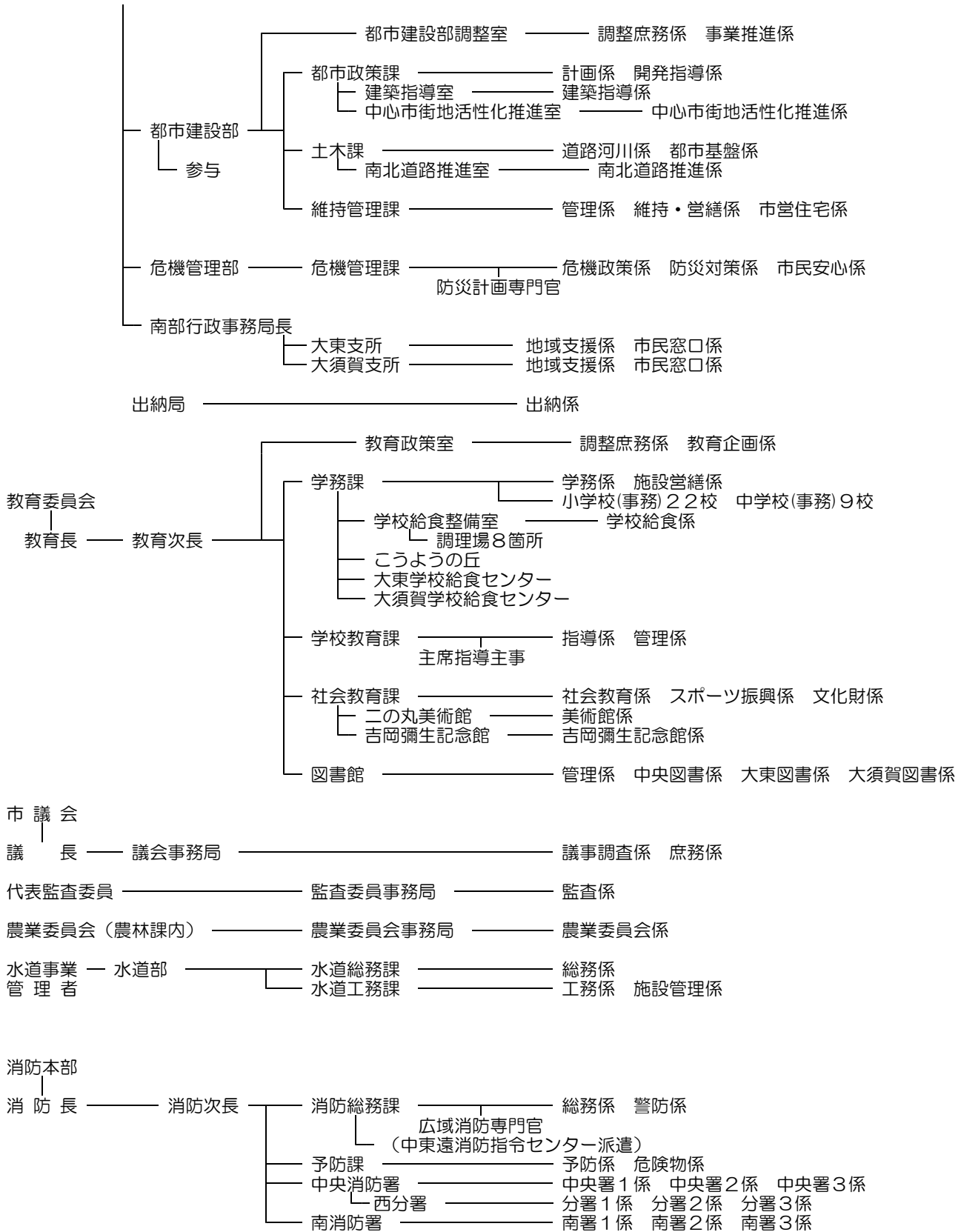


平成26年度 掛川市行政組織機構図





〈組織〉

区分	備考
26年度	12部2支所37課25室119係
25年度	12部2支所37課23室123係

(増：2室、減：4係)

2 市長・副市長

代	市 長			副 市 長		
	氏名	就任	任期	氏名	就任	任期
初	戸塚進也	H17. 4. 24	H21. 4. 23	山本君治	H19. 4. 1	H23. 3. 31
2	松井三郎	H21. 4. 24	H25. 4. 23	伊村義孝	H23. 4. 1	H27. 3. 31
3	松井三郎	H25. 4. 24	H29. 4. 23			

資料：企画調整課

3 議長・副議長

代	議 長			副 議 長		
	氏名	就任	任期	氏名	就任	任期
初	菅沼茂雄	H17. 5. 17	H18. 5. 16	鈴木治弘	H17. 5. 17	H18. 5. 16
2	加藤一司	H18. 5. 16	H19. 5. 16	水野薫	H18. 5. 16	H19. 5. 16
3	鳥井昌彦	H19. 5. 16	H20. 5. 14	河住光重	H19. 5. 16	H20. 5. 14
4	鈴木治弘	H20. 5. 14	H21. 4. 23	豊田勝義	H20. 5. 14	H21. 4. 23
5	佐藤博俊	H21. 5. 14	H22. 5. 14	竹嶋善彦	H21. 5. 14	H22. 5. 14
6	加藤一司	H22. 5. 14	H23. 5. 16	雑賀祥宣	H22. 5. 14	H23. 5. 16
7	竹嶋善彦	H23. 5. 16	H24. 5. 16	大石與志登	H23. 5. 16	H24. 5. 16
8	大石與志登	H24. 5. 16	H25. 4. 23	高木敏男	H24. 5. 16	H25. 4. 23
9	大石與志登	H25. 5. 16		堀内武治	H25. 5. 16	

資料：議会事務局

4 市職員数の推移

(各年4月1日現在) (単位：人)

部 門	年 度	平成17	22	23	24	25	26
総 数		1, 297	1, 226	1, 204	1, 194	1, 170	778
市 長 部 局		514	456	453	450	477	491
水 道 事 業 所		28	23	23	23	22	22
議 会 事 務 局		7	7	7	7	7	7
監 査 事 務 局		5	4	4	4	4	4
農 業 委 員 会		5	6	5	5	4	4
選 管 委 員 会		2	1	1	1	2	2
公 平 委 員 会		1	1	1	1	1	1
教 育 委 員 会		227	188	181	172	166	139
消 防 本 部		98	108	108	108	108	108
市 立 病 院		410	432	421	423	379	0

資料：行政課

5 各種選挙結果一覧

(平成27年1月7日現在)

◎掛川市長選挙

執行年月日	定数	候補者数	当日有権者数(人)			投票者数(人)			投票率(%)			有効投票数	無効投票数
			男	女	計	男	女	計	男	女	計		
平成17.4.24	1	2	44,447	45,565	90,012	33,025	35,579	68,604	74.30	78.08	76.22	66,885	1,719
平成21.4.19	1	2	45,653	46,434	92,087	32,893	34,969	67,862	72.05	75.31	73.69	66,895	966
平成25.4.21	1	2	45,753	46,294	92,047	29,670	31,167	60,837	64.85	67.32	66.09	59,660	1,177

◎掛川市議会議員選挙

執行年月日	定数	候補者数	当日有権者数(人)			投票者数(人)			投票率(%)			有効投票数	無効投票数
			男	女	計	男	女	計	男	女	計		
平成17.4.24	30	41	44,447	45,565	90,012	33,025	35,577	68,602	74.30	78.08	76.21	67,605	997
平成21.4.19	24	28	45,653	46,434	92,087	32,890	34,969	67,859	72.04	75.31	73.69	66,884	975
平成25.4.21	24	26	45,753	46,294	92,047	29,668	31,166	60,834	64.84	67.32	66.09	59,934	899

◎静岡県知事選挙

執行年月日	定数	候補者数	当日有権者数(人)			投票者数(人)			投票率(%)			有効投票数	無効投票数
			男	女	計	男	女	計	男	女	計		
平成17.7.24	1	2	44,742	45,748	90,490	24,363	25,777	50,140	54.45	56.35	55.41	49,683	457
平成21.7.5	1	4	45,749	46,571	92,320	30,470	31,589	62,059	66.60	67.83	67.22	61,480	579
平成25.6.16	1	3	45,725	46,253	91,978	25,071	25,635	50,706	54.83	55.42	55.13	50,408	298

◎静岡県議会議員選挙

執行年月日	定数	候補者数	当日有権者数(人)			投票者数(人)			投票率(%)			有効投票数	無効投票数	
			男	女	計	男	女	計	男	女	計			
平成19.4.8	2	2	無投票											
平成21.7.5	補1	2	45,747	46,571	92,318	30,373	31,497	61,870	66.39	67.63	67.02	60,491	1,379	
平成23.4.10	2	3	45,867	46,598	92,465	25,625	25,959	51,584	55.87	55.71	55.79	50,769	809	

◎衆議院議員総選挙(小選挙区)

執行年月日	定数	候補者数	当日有権者数(人)			投票者数(人)			投票率(%)			有効投票数	無効投票数
			男	女	計	男	女	計	男	女	計		
平成17.9.11	1	3	45,212	46,140	91,352	31,861	32,891	64,752	70.47	71.29	70.88	63,582	1,170
平成21.8.30	1	3	46,406	47,081	93,487	34,510	34,829	69,339	74.37	73.98	74.17	68,147	1,192
平成24.12.16	1	4	46,494	46,971	93,465	31,134	30,326	61,460	66.96	64.56	65.76	59,892	1,568
平成26.12.14	1	3	46,325	46,795	93,120	28,422	27,437	55,859	61.35	58.63	59.99	54,539	1,320

注：平成17年執行選挙以外については、在外投票分を含む。

◎最高裁国民審査

執行年月日	対象者	当日有権者数(人)			投票者数(人)			投票率(%)			有効投票数	無効投票数
		男	女	計	男	女	計	男	女	計		
平成17.9.11	6	45,212	46,140	91,352	31,327	32,488	63,815	69.29	70.41	69.86	61,610	2,195
平成21.8.30	9	46,340	47,042	93,382	33,732	34,224	67,956	72.79	72.75	72.77	65,522	2,409
平成24.12.16	10	46,433	46,929	93,362	30,410	29,829	60,239	65.49	63.56	64.52	58,255	1,954
平成26.12.14	5	46,270	46,752	93,022	27,557	26,731	54,288	59.56	57.18	58.36	52,193	2,059

◎参議院議員通常選挙(県選出)

執行年月日	定数	候補者数	当日有権者数(人)			投票者数(人)			投票率(%)			有効投票数	無効投票数
			男	女	計	男	女	計	男	女	計		
平成19.7.29	2	5	45,952	46,756	92,708	29,997	30,665	60,662	65.28	65.59	65.43	59,346	1,316
平成21.10.25	補1	4	46,415	47,147	93,562	19,312	18,344	37,656	41.61	38.91	40.25	37,037	619
平成22.7.11	2	6	46,354	47,178	93,532	28,988	28,736	57,724	62.54	60.91	61.72	56,243	1,481
平成25.7.21	2	6	46,408	46,802	93,210	26,786	25,838	52,624	57.72	55.21	56.46	51,600	1,024

注：在外投票分を含む。

資料：掛川市選挙管理委員会

6 各種選挙の執行予定一覧表

(平成27年1月7日現在)

任期满了日	選挙種別	定数	任期
平成27. 1. 31	南郷財産区議会議員選挙	12	4年
4. 29	静岡県議会議員選挙	2	4年
9. 12	上内田四区財産区議会議員選挙	12	4年
平成28. 7. 25	参議院議員通常選挙	2(県選出)	6年
8. 14	静岡海区漁業調整委員会委員選挙	9	4年
9. 30	上西郷財産区管理会委員選挙	7	4年
平成29. 4. 23	掛川市長選挙	1	4年
4. 23	掛川市議会議員選挙	24	4年
7. 4	静岡県知事選挙	1	4年
7. 19	掛川市農業委員会委員選挙	30	3年
8. 20	牧之原畑地総合整備土地改良区総代選挙	6	4年
9. 22	板沢財産区議会議員選挙	12	4年
9. 23	佐東南土地改良区総代選挙	30	4年
平成30. 4. 11	東山財産区管理会委員選挙	7	4年
8. 17	大井川右岸土地改良区総代選挙	33	4年
8. 20	桜木財産区管理会委員選挙	7	4年
8. 25	倉真財産区議会議員選挙	12	4年
12. 17	衆議院議員総選挙	1(小選挙区選出)	4年

注：選挙区の区割り変更等により、定数が変わることがある。

資料：掛川市選挙管理委員会

7 選挙人名簿登録者一覧表

(平成26年12月2日現在)

投票区	投票区の区域（行政区）	男	女	計	投票所
1	塩町、喜町、新町、道神町、六軒町、葛川	1,001	994	1,995	喜町区公会堂
2	仁藤町、肴町、神明町、旭町、栄町、紺屋町、中町、緑町、連雀、大手町、松尾、城内、旭ヶ丘	1,486	1,577	3,063	掛川市立第一小学校
3	研屋町、西町、瓦町、城西	754	845	1,599	掛川商工会議所
4	北門、下西郷雇用促進住宅、城北町、弥生町、下西郷、下西郷西	1,536	1,556	3,092	中宿公民館
5	十王、下俣町、十九首、小鷹町、中央1丁目、中央2丁目、中央3丁目、中央高町	1,398	1,423	2,821	掛川市立中央小学校
6	下俣、久保、亀の甲、神代地、結縁寺	2,154	2,020	4,174	西南郷地域生涯学習センター
7	二瀬川、上屋敷、秋葉通り、鳥居町、橋町、末広町、長谷、七日町、秋葉路	3,005	3,054	6,059	掛川市立第二小学校
8	杉谷、上張、新道、緑ヶ丘第一、緑ヶ丘第二、矢崎、葵町、杉谷南、青葉台	2,634	2,499	5,133	静岡県立掛川工業高等学校
9	桶田、五百済、段金谷、下板沢、上板沢、和田、子隣、岩井寺、大谷、城山	945	959	1,904	上内田地域生涯学習センター
10	満水、菌ヶ谷、宮脇、成滝、金城	2,037	2,069	4,106	掛川市立西山口小学校
11	水垂、初馬、葛ヶ丘	2,377	2,417	4,794	水垂公民館
12	宮村、海老名、影森、塩井川原、寺ヶ谷、伊達方、本所、新田、池下、牛頭、山鼻、千羽、木割、池下雇用促進住宅、原子	1,149	1,194	2,343	掛川市立さかがわ幼稚園
13	古宮、下町、本町、沓掛、御林、川向、大野、佐夜鹿	485	497	982	掛川市立日坂小学校
14	東山	189	204	393	東山地域生涯学習センター
15	岡津、原川、徳泉、領家、高御所、篠場、平野、梅橋、細沢	1,371	1,335	2,706	曾我小学校学童保育所
16	上垂木、家代、遊家、下垂木1区、家代の里、下垂木南	2,948	3,010	5,958	掛川市立桜木小学校
17	森平、富部、下垂木2区、下垂木3区	1,507	1,491	2,998	掛川市立桜が丘中学校
18	吉岡、高田、各和、吉岡市営住宅団地、つくしの	1,249	1,284	2,533	和田岡地域生涯学習センター
19	本郷西、本郷東、細谷、幡鎌、西山、本郷南、サングリーン	1,650	1,703	3,353	掛川市立原谷小学校
20	寺島、桑地、栃原、高山、正道、平島、久居島	659	650	1,309	掛川市立原田小学校
21	明ヶ島、中西之谷、上西之谷、田代・柚葉	52	52	104	西之谷公民館
22	大和田、萩間、居尻、泉、孕丹	241	248	489	原泉地域生涯学習センター
23	小市、方ノ橋、構江、石畑、石ヶ谷、美人ヶ谷、滝ノ谷、長間、五明、花屋敷	2,289	2,378	4,667	掛川市立西郷小学校
24	倉真1区、倉真2区、倉真3区、倉真4区、倉真5区、倉真6区、倉真7区	687	699	1,386	倉真地域生涯学習センター
25	千浜東、千浜西、国浜、千浜雇用促進	1,616	1,541	3,157	掛川市立千浜小学校
26	三浜、浜野、大坂、大坂雇用促進	1,860	1,882	3,742	掛川市立大浜中学校
27	三井、東大坂	1,194	1,214	2,408	掛川市立大坂小学校
28	下土方、土方、上土方	1,299	1,358	2,657	掛川市立土方小学校
29	井崎雇用促進、高瀬、小貫、中方、岩滑	1,206	1,198	2,404	掛川市立佐東小学校
30	睦三、中、中雇用促進	883	804	1,687	掛川市立中小学校
31	横須賀川原町、十六軒町、大谷町、新屋町、西大谷、東本町、中本町、中番町、東番町、南番町、汐見ヶ丘、柏平	1,095	1,174	2,269	掛川市立横須賀小学校
32	西本町、軍全町、沢上町、東新町、西新町、西田町、東田町、大工町、西番町	677	707	1,384	沢上町公民館
33	今沢、川原崎、雇用促進第1、西大淵	565	548	1,113	掛川市立横須賀幼稚園
34	沖之須	410	404	814	沖之須コミュニティセンターいこい
35	野賀、新井、中新井、岡原、浜、東大谷、野中、藤塚、雨垂	1,409	1,443	2,852	大淵農村環境改善センター
36	松尾町、石津、横砂、小谷田、清ヶ谷、本谷、城前団地	415	460	875	山崎農村環境改善センター
	合計	46,432	46,891	93,323	

注：投票所は諸事情により変更になる場合がある。

資料：掛川市選挙管理委員会

8 議員数及び議会開催状況

年	議員数		定例会		臨時会	
	定数 (人)	現員 (人)	回数 (回)	会議日数 (日)	回数 (回)	会議日数 (日)
21	24	24	4	23	4	4
22	24	24	4	23	2	2
23	24	24	4	23	1	1
24	24	24	4	23	1	1
25	24	24	4	23	1	1

資料：議会事務局

9 協議会及び各委員会開催状況

(単位：回、日)

年	全員協議会		議会運営委員会		常任委員会		特別委員会	
	回数	会議日数	回数	会議日数	回数	会議日数	回数	会議日数
21	14	12	29	28	34	34	39	40
22	17	14	23	22	37	37	47	47
23	15	12	16	16	29	29	38	38
24	14	12	14	14	28	28	37	37
25	11	11	8	8	27	27	33	33

資料：議会事務局

10 付議事件と議決状況

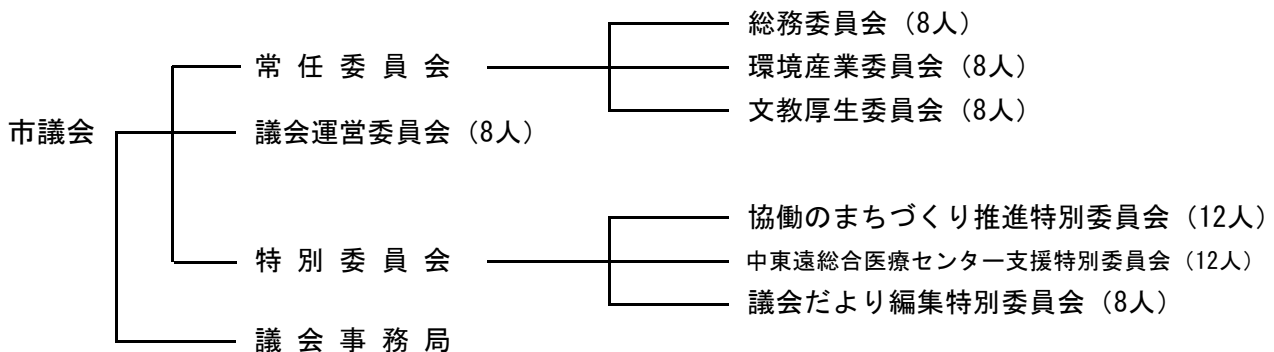
(単位：件)

年	付議事件			可決	修正 可決	認定	同意	承認	否決	その他
	市長提出	議員提出	計							
21	140	11	151	106	—	18	10	6	—	11
22	156	5	161	120	—	18	11	3	—	9
23	150	6	156	118	—	18	8	2	—	10
24	127	9	136	101	—	16	6	3	1	9
25	195	14	209	160	—	17	18	4	—	10

資料：議会事務局

11 市議会の構成

(平成26年3月24日現在)



資料：議会事務局

12 固定資産税に関する概況

(1) 土 地

(平成26年1月1日現在)

区 分		非課税地積	評価地積	評 価 額	課税標準額	単位当たり評価額	
						平 均	最 高
		㎡	㎡	千円	千円	円	円
田	一般田	464,030	24,945,158	2,787,129	2,787,129	112	133
	宅地介在田		37,998	382,208	265,383	10,059	22,247
畑	一般畑	485,755	36,977,108	2,587,608	2,587,608	70	97
	宅地介在畑		23,178	192,349	134,132	8,299	17,719
宅 地	住宅	...	7,439,330	167,060,640	27,481,177	22,456	104,135
	小規模	...	6,720,423	107,165,469	35,377,024	15,946	92,053
	用地	...	10,180,201	154,214,472	107,236,205	15,148	104,914
	一般	...					
	非住宅用地						
	計	1,553,431	24,339,954	428,440,581	170,094,406	17,602	104,914
	鉱 泉 地		408	2,155	2,155	5,282	6,089
	池 沼	513,394	63,482	2,812	2,302	44	135
	一般山林	9,206,942	44,407,195	1,154,059	1,154,059	26	36
	介在 山林	8,563	476,443	1,046,324	733,867	2,196	34,479
	原 野	2,102,615	9,234,080	187,377	187,377	20	550
雑 種 地	ゴルフ場	485,677	1,164,531	1,563,358	1,094,012	1,342	1,520
	鉄 軌 道	14,171	526,081	3,311,595	1,892,133	6,295	29,860
	そ の 他	2,849,356	4,114,196	41,585,842	28,816,755	10,108	96,667
	計	3,349,204	5,804,808	46,460,795	31,802,900	8,004	96,667
	そ の 他	101,636,254	—	—	—	—	—
	合 計	119,320,188	146,309,812	483,243,397	209,751,318	3,303	104,914

(2) 家 屋

区 分	法 定 免 税 点 以 上 の も の				
	納税義務者数	棟 数	床 面 積	評 価 額	単位当たり 評 価 額
	人	棟	㎡	千円	円/㎡
木 造	...	46,953	4,491,116	111,479,475	24,822
木 造 以 外	...	20,908	5,293,553	178,504,492	33,721
計	36,272	67,861	9,784,669	289,983,967	—

(3) 償却資産

(単位：千円)

種 類	法 定 免 税 点 以 上 の も の	
	評 価 額	課 税 標 準 額
構 築 物	34,448,023	34,011,106
機 械 及 び 装 具	99,006,369	97,861,739
船 舶	351	351
車 輛 及 び 運 搬 具	727,848	727,848
工 具 ・ 器 具 及 び 備 品	18,499,542	18,496,051
小 計	152,682,133	151,097,095
法 第 389 条 に よ る も の	51,036,379	50,076,768
合 計	203,718,512	201,173,863

資料：資産税課

1 3 市民税年度別納税義務者数

(1) 個人

(単位：人)

区分 \ 年度	平成22	23	24	25	26	
総数	均等割のみ	5,359	5,471	5,361	5,332	5,583
	所得割のみ	—	—	—	—	—
	均等割+所得割	55,271	55,292	55,573	55,934	55,920
	計	60,630	60,763	60,934	61,266	61,503
特別徴収	均等割のみ	921	1,023	1,686	1,656	1,798
	所得割のみ	—	—	—	—	—
	均等割+所得割	32,148	32,496	39,627	39,594	39,896
	計	33,069	33,519	41,313	41,250	41,694
普通徴収	均等割のみ	4,438	4,448	3,675	3,676	3,785
	所得割のみ	—	—	—	—	—
	均等割+所得割	23,123	22,796	15,946	16,340	16,024
	計	27,561	27,244	19,621	20,016	19,809

注：各年度とも当初調定の数値 (市町村税課税状況等の調べ)

特別徴収については、年金特徴分は含まない

(2) 法人

(単位：件)

区分 / 年度	平成21	22	23	24	25
税 割	709	847	850	886	919
均等割のみ	1,917	1,830	1,799	1,771	1,753
計	2,626	2,677	2,649	2,657	2,672

資料：市税課

注：各年度とも最終調定の数値

1 4 市民税年度別調定額

(1) 個人

(単位：千円)

区分 / 年度	平成22	23	24	25	26	
総数	課税所得金額	100,017,031	100,294,079	105,694,036	106,455,659	107,608,310
	所得割	5,705,445	5,732,750	6,023,768	6,103,867	6,123,956
	均等割	181,890	182,289	182,801	183,798	215,261
	計	5,887,335	5,915,039	6,206,569	6,287,665	6,339,217
特別徴収	課税所得金額	67,153,904	68,934,877	84,168,269	83,925,255	84,966,390
	所得割	3,939,760	4,032,847	4,783,892	4,780,243	4,816,553
	均等割	99,207	100,557	117,219	117,157	137,585
	計	4,038,967	4,133,404	4,901,111	4,897,400	4,954,138
普通徴収	課税所得金額	32,863,127	31,359,202	21,525,767	22,530,404	22,641,920
	所得割	1,765,685	1,699,903	1,239,876	1,323,624	1,307,403
	均等割	82,683	81,732	65,582	66,641	77,676
	計	1,848,368	1,781,635	1,305,458	1,390,265	1,385,079

注：各年度とも当初調定の数値

(2) 法人

(単位：千円)

区分 / 年度	平成21	22	23	24	25
課税所得金額
法人税割	848,185	1,424,247	1,495,584	1,484,382	1,674,940
均等割	351,838	370,758	385,767	386,651	385,083
計	1,200,023	1,795,005	1,881,351	1,871,033	2,060,023

資料：市税課

注：各年度とも最終調定の数値

15 所得区分による課税状況

(1) 年度別納税義務者数

区分	平成23		24		25		26	
	人員	構成比	人員	構成比	人員	構成比	人員	構成比
給与所得者	48,757	80.2	48,596	79.7	48,608	79.3	48,289	78.6
営業所得者	2,201	3.6	2,250	3.7	2,245	3.7	2,290	3.7
農業所得者	544	0.9	545	0.9	544	0.9	633	1.0
その他の事業所得者	—	—	—	—	—	—	—	—
その他所得者	8,789	14.5	9,196	15.1	9,520	15.5	9,485	15.4
譲渡所得者	472	0.8	347	0.6	349	0.6	806	1.3
合計	60,763	100.0	60,934	100.0	61,266	100.0	61,503	100.0

資料：市税課

注：各年度とも当初調定の数値（市町村税課税状況等の調）

(2) 年度別所得額

区分	平成23		24		25		26	
	所得額	構成比	所得額	構成比	所得額	構成比	所得額	構成比
給与所得者	137,488,730	85.4	139,108,632	85.9	139,456,648	85.7	137,972,617	84.4
営業所得者	6,802,727	4.2	6,861,273	4.2	7,170,469	4.4	6,897,561	4.2
農業所得者	925,428	0.6	1,075,106	0.7	1,129,321	0.7	1,768,683	1.1
その他の事業所得者	—	—	—	—	—	—	—	—
その他所得者	13,538,057	8.4	13,587,487	8.4	13,890,499	8.5	13,754,085	8.4
譲渡所得者	2,165,891	1.3	1,219,742	0.8	1,192,113	0.7	3,162,649	1.9
合計	160,920,833	100.0	161,852,240	100.0	162,839,050	100.0	163,555,595	100.0
1人あたりの所得額	2,648		2,656		2,658		2,659	

資料：市税課

注：各年度とも当初調定の数値（市町村税課税状況等の調）

1人あたりの所得額は、年度別所得額の合計を納税義務者数で除した数値。

(3) 年度別所得割額

区分	平成23		24		25		26	
	税額	構成比	税額	構成比	税額	構成比	税額	構成比
給与所得者	4,870,578	85.0	5,226,715	86.1	5,227,945	85.6	5,145,420	84.0
営業所得者	265,937	4.6	277,243	4.6	292,789	4.8	274,115	4.5
農業所得者	25,447	0.4	33,966	0.6	37,200	0.6	65,664	1.1
その他の事業所得者	—	—	—	—	—	—	—	—
その他所得者	426,264	7.4	422,341	7.0	427,499	7.0	417,132	6.8
譲渡所得者	144,524	2.5	108,920	1.8	118,434	2.0	221,625	3.6
合計	5,732,750	100.0	6,069,185	100.0	6,103,867	100.0	6,123,956	100.0

資料：市税課

注：各年度とも当初調定の数値（市町村税課税状況等の調）

16 歳入歳出決算額の推移

(単位：千円)

年度	一般会計		特別会計		総額	
	歳入	歳出	歳入	歳出		
平成18	41,494,162	39,759,267	27,435,791	26,943,143		
19	41,410,855	39,710,755	29,037,762	28,834,746		
20	42,562,156	41,289,759	22,896,584	22,441,681		
21	44,055,154	42,305,731	22,162,798	21,550,506		
22	45,421,808	43,775,595	22,235,832	21,383,530		
23	44,508,267	42,761,480	23,059,280	22,203,201		
24	44,904,601	43,259,427	24,397,790	23,720,663		
25	46,741,378	44,874,010	26,732,627	25,662,041		

年度	企業会計				総額	
	歳入		歳出			
	収益的收入	資本的收入	収益的支出	資本的支出	歳入	歳出
平成18	11,833,647	606,815	11,914,504	2,521,418	81,370,415	81,138,332
19	12,411,798	1,794,126	12,715,085	3,614,093	84,654,541	84,874,679
20	11,812,443	1,336,615	12,565,486	2,636,115	78,607,798	78,933,041
21	11,458,647	1,352,527	11,903,366	2,421,133	79,029,126	78,180,736
22	10,394,547	861,969	11,088,248	1,941,500	78,914,156	78,188,873
23	10,904,458	1,589,824	10,694,820	2,166,860	80,061,829	77,826,361
24	11,133,548	647,453	10,810,460	1,357,742	81,083,392	79,148,292
25	3,286,616	546,309	3,470,790	1,234,465	77,306,930	75,241,306

資料：財政課

17 一般会計決算規模の推移

(単位：千円、%、円)

年度	歳入			歳出		
	決算額	対前年度比	人口1人当り 決算額	決算額	対前年度比	人口1人当り 決算額
平成18	41,494,162	—	360,202	39,759,267	—	345,142
19	41,410,855	99.8	358,968	39,710,755	99.9	344,230
20	42,562,156	102.8	368,491	41,289,759	104.0	357,475
21	44,055,154	103.5	381,598	42,305,731	102.5	366,445
22	45,421,808	103.1	393,736	43,775,595	103.5	379,466
23	44,508,267	98.0	386,464	42,761,480	97.7	371,297
24	44,904,601	100.9	391,448 (380,477)	43,259,427	101.2	377,107 (366,537)
25	46,741,378	104.1	407,823 (396,567)	44,874,010	103.7	391,530 (380,724)

注：括弧内は、住民基本台帳法改正（平成24年7月）により外国人を含めて算出した額

資料：財政課

18 一般会計歳入の状況

(単位：千円、%)

区 分	年 度	平成23		24		25	
		決 算 額	構成比	決 算 額	構成比	決 算 額	構成比
1	市 税	20,697,392	46.5	20,373,281	45.4	20,759,894	44.4
2	地 方 譲 与 税	587,276	1.3	551,333	1.2	524,825	1.1
3	利 子 割 交 付 金	49,966	0.1	44,557	0.1	39,627	0.1
4	配 当 割 交 付 金	30,451	0.1	34,486	0.1	64,911	0.1
5	株 式 等 譲 渡 所 得 割 交 付 金	8,707	0.0	9,277	0.0	113,545	0.2
6	地 方 消 費 税 交 付 金	1,207,457	2.7	1,197,747	2.7	1,187,538	2.5
7	ゴ ル フ 場 利 用 税 交 付 金	80,007	0.2	77,482	0.2	77,066	0.2
8	自 動 車 取 得 税 交 付 金	169,179	0.4	215,996	0.5	195,772	0.4
9	地 方 特 例 交 付 金	216,453	0.5	70,313	0.1	71,036	0.1
10	地 方 交 付 税	3,847,684	8.6	3,814,912	8.5	3,681,639	7.9
11	交 通 安 全 対 策 特 別 交 付 金	26,777	0.1	26,861	0.0	26,540	0.1
12	分 担 金 及 び 負 担 金	479,157	1.1	489,944	1.1	587,282	1.3
13	使 用 料 及 び 手 数 料	535,820	1.2	464,271	1.0	467,935	1.0
14	国 庫 支 出 金	4,119,363	9.2	4,075,879	9.1	5,190,258	11.1
15	県 支 出 金	2,383,603	5.4	2,452,316	5.5	2,846,344	6.1
16	財 産 収 入	81,134	0.2	67,152	0.1	124,438	0.3
17	寄 附 金	88,474	0.2	15,947	0.0	71,223	0.2
18	繰 入 金	1,361,388	3.1	1,826,428	4.1	508,916	1.1
19	繰 越 金	1,646,213	3.7	1,746,787	3.9	1,645,174	3.5
20	諸 収 入	2,774,666	6.2	2,652,632	5.9	2,775,315	5.9
21	市 債	4,117,100	9.2	4,697,000	10.5	5,782,100	12.4
合 計		44,508,267	100.0	44,904,601	100.0	46,741,378	100.0

資料：財政課

19 一般会計性質別歳出の状況

(単位：千円、%)

区 分	年 度	平成23		24		25	
		決 算 額	構成比	決 算 額	構成比	決 算 額	構成比
1	人 件 費	6,145,504	14.4	6,211,856	14.4	6,166,430	13.7
2	物 件 費	6,654,765	15.6	6,620,253	15.3	6,602,283	14.7
3	維 持 補 修 費	687,128	1.6	709,233	1.6	657,024	1.5
4	扶 助 費	6,289,166	14.7	6,313,745	14.6	6,433,136	14.3
5	補 助 費 等	3,793,722	8.9	5,454,026	12.6	4,845,268	10.8
6	建 設 事 業 費 計	6,018,862	14.1	6,583,697	15.2	8,389,895	18.7
	普通建設費	5,869,227	13.7	6,425,373	14.8	8,286,620	18.5
	災害復旧費	149,635	0.4	158,324	0.4	103,275	0.2
7	貸 付 金	1,340,550	3.1	1,346,804	3.1	1,257,871	2.8
8	公 債 費	5,208,303	12.2	5,123,304	11.9	5,137,819	11.5
9	繰 出 金	5,838,446	13.6	4,314,170	10.0	3,655,282	8.1
10	積 立 金	750,904	1.7	525,976	1.2	1,681,136	3.8
11	出 資 金	34,130	0.1	56,363	0.1	47,866	0.1
合 計		42,761,480	100.0	43,259,427	100.0	44,874,010	100.0

資料：財政課

20 市税の状況

(単位：千円、%)

年度 区分	平成23		24		25	
	決算額	構成比	決算額	構成比	決算額	構成比
総額	20,697,392	100.0	20,373,281	100.0	20,759,894	100.0
市民税	7,831,902	37.8	8,110,646	39.8	8,482,656	40.9
固定資産税	10,105,808	48.8	9,606,303	47.2	9,526,839	45.9
軽自動車税	261,777	1.3	268,065	1.3	275,384	1.3
たばこ税	754,587	3.6	747,872	3.7	826,820	4.0
特別土地保有税	4,500	0.0	4,500	0.0	4,121	0.0
入湯税	43,679	0.2	42,898	0.2	40,609	0.2
都市計画税	1,695,139	8.2	1,592,997	7.8	1,603,465	7.7

資料：市税課

21 市債の状況

(単位：千円、%)

年度 区分	平成23		24		25	
	決算額	構成比	決算額	構成比	決算額	構成比
総務債	—	—	—	—	140,200	2.4
民生・衛生債	34,100	0.8	56,300	1.2	—	—
農林水産債	226,100	5.5	175,100	3.7	113,700	2.0
土木債	1,036,000	25.2	1,338,800	28.5	1,552,800	26.9
教育債	341,000	8.3	541,000	11.5	1,273,800	22.0
その他	2,479,900	60.2	2,585,800	55.1	2,701,600	46.7
計	4,117,100	100.0	4,697,000	100.0	5,782,100	100.0
年度末未償還 元金現在高	46,506,186	—	46,807,854	—	48,124,889	—

資料：財政課

22 決算構成比及び経常収支比率の状況（普通会計）

(単位：%)

年度 区分	平成23		24		25	
	決算 構成比	経常収 支比率	決算 構成比	経常収 支比率	決算 構成比	経常収 支比率
1 人件費	14.3	20.8(22.7)	14.3	21.4(23.5)	13.5	20.4(22.5)
2 物件費	15.1	13.6(14.8)	14.7	14.3(15.7)	14.2	14.3(15.8)
3 維持補修費	1.3	1.7(1.8)	1.2	1.8(2.0)	1.1	1.6(1.8)
4 扶助費	14.7	6.6(7.3)	14.5	7.2(7.9)	14.4	7.3(8.1)
5 補助費等	10.4	9.9(10.8)	13.5	10.1(11.1)	9.6	9.5(10.5)
6 公債費	12.3	18.7(20.4)	12.0	18.6(20.5)	11.5	18.1(19.9)
7 繰出金	9.7	10.9(11.9)	9.6	11.3(12.5)	9.4	11.6(12.8)
8 積立・出資貸付金	8.0	—	4.7	—	7.3	—
計	85.8	82.2(89.7)	84.5	84.7(93.1)	81.0	82.8(91.4)
投資的経費	14.2	—	15.5	—	19.0	—

注：括弧内は、臨時財政対策債分を経常一般財源として算入しない場合の数値

資料：財政課

23 一般会計市債及び公債費の決算状況

(1) 歳入の部

(単位：千円、%)

区分 年度	市 債			一 般 財 源 (7)			歳 入 合 計		
	決 算 額	構 成 比	対前年度比	決 算 額	構 成 比	対前年度比	決 算 額	構 成 比	対前年度比
18	3,864,100	9.3	—	30,352,040	73.1	—	41,494,162	100.0	—
19	3,150,600	7.6	81.5	30,521,130	73.7	100.6	41,410,855	100.0	99.8
20	3,260,100	7.7	103.5	30,914,603	72.6	101.3	42,562,156	100.0	102.8
21	4,831,800	11.0	148.2	30,277,991	68.7	97.9	44,055,154	100.0	103.5
22	4,350,900	9.6	90.0	31,989,719	70.4	105.7	45,421,808	100.0	103.1
23	4,117,100	9.3	85.2	32,043,951	72.0	105.8	44,508,267	100.0	101.0
24	4,697,000	10.5	114.1	30,756,699	68.5	96.0	44,904,601	100.0	100.9
25	5,782,100	12.4	123.1	31,564,210	67.5	102.6	46,741,378	100.0	104.1

(2) 歳出の部

(単位：千円、%)

区分 年度	公 債 費			左のうち一般財源充当(イ)			歳 出 合 計		
	決 算 額	構 成 比	対前年度比	決 算 額	構 成 比	対前年度比	決 算 額	構 成 比	対前年度比
18	5,632,565	14.2	—	5,259,818	17.3	—	39,759,267	100.0	—
19	5,995,519	15.1	106.4	5,427,771	17.8	103.2	39,710,755	100.0	99.9
20	6,320,884	15.3	105.4	5,458,518	17.7	100.6	41,289,759	100.0	104.0
21	5,862,149	13.9	92.7	5,015,579	16.6	91.9	42,305,731	100.0	102.5
22	5,569,765	12.7	95.0	5,205,415	16.3	103.8	43,775,595	100.0	103.5
23	5,208,303	12.2	88.8	4,873,305	15.2	93.6	42,761,480	100.0	97.7
24	5,123,304	11.9	98.4	4,822,155	15.7	99.0	43,259,427	100.0	101.2
25	5,137,819	11.5	100.3	4,843,763	15.3	100.4	44,874,010	100.0	103.7

注：歳出の部(イ)の構成比は(7)に対する充当構成比
資料：財政課

掛川市に関する一部事務組合一覧

(平成26年4月1日現在)

一部事務組合名	設立年月日	共同処理する事務	構成団体
太田川原野谷川治水水防組合	S32. 3. 1	水防及び改良事業	袋井市、掛川市、磐田市、森町
東遠広域施設組合	S39. 2. 19	し尿処理施設	御前崎市、掛川市、菊川市、牧之原市
小笠老人ホーム施設組合	S44. 5. 1	老人ホーム	掛川市、御前崎市、菊川市
浅羽地域湛水防除施設組合	S45. 5. 12	湛水防除施設	袋井市、掛川市、磐田市
東遠学園組合	S45. 5. 12	知的障害者施設	菊川市、掛川市、御前崎市、浜松市、森町
東遠地区聖苑組合	S51. 9. 29	火葬場	菊川市、掛川市
静岡県大井川広域水道企業団	S52. 2. 28	水道用水の供給	静岡県、島田市、掛川市、焼津市、藤枝市、御前崎市、菊川市、牧之原市
中東遠看護専門学校組合	H 3. 7. 30	看護専門学校	袋井市、掛川市、磐田市、御前崎市、菊川市、森町
掛川市・菊川市衛生施設組合	H13. 8. 8	ごみ処理施設	掛川市、菊川市
東遠工業用水道企業団	H19. 1. 9	工業用水の供給	掛川市、菊川市、御前崎市、牧之原市
掛川市・袋井市病院企業団	H25. 4. 1	総合病院の運営	掛川市、袋井市

資料：企画調整課

注：下線は事務局

掛川市出資第三セクター 一覧表 (平成26年10月1日現在)

名称及び主たる所在地	設立登記年月日	役員	資本金及び主たる出資者	掛川市出資額	主たる業務
1 天竜浜名湖鉄道(株) 浜松市天竜区二俣町阿蔵 114番地の2	昭和61.8.18	代表取締役社長 植田基靖 取締役10人 監査役3人 合計13人	資本金 6億3,000万円 10万円×6,300株 官 静岡県 2億5,000万円 (39.7%) 6市1町 (39.7%) 浜松市、掛川市、湖西市、森町、磐田市、豊橋市、袋井市 民 44社 静岡銀行、スルガ銀行、静岡鉄道(株)、掛川市農協 他	4,790万円 (7.6%) 479株	地方鉄道業。自動車運送業。損害保険代理店業。旅行等並びに旅客輸送会社の代理店業。不動産の売買。遊園地、娯楽施設、スポーツ施設の経営。
2 (株)これっしかどころ 掛川市南一丁目1番1号	昭和63.5.23	代表取締役社長 中田 繁之 取締役5人 監査役1人 合計6人	資本金 3,000万円 5万円×600株 官 1市 掛川市 民 11社 6個人	1,985万円 (66.2%) 397株	物産や地場産品の販売・紹介PR。
3 小笠山麓開発(株) 掛川市掛川910番地の1	昭和63.9.3	代表取締役社長 掛川市長 松井三郎 取締役12人 監査役3人 合計15人	資本金 11億4,180万円 10万円×11,418株 官 静岡県、掛川市 民 153社 ヤマハ(株)、(株)資生堂、NECアステム(株)、中部電力(株)、 鹿島建設(株)、(株)ツムラ、ユニチャーム(株)、パナソニックモバイルコミュニケーションズ(株) 他 46個人	2億円 (17.5%) 2,000株	インターチェンジの建設。不動産の売買、賃貸及び土地造成業。駐車場業。
4 (株)森の都ならここ 掛川市居尻179番地	平成7.4.20	代表取締役社長 掛川市長 松井三郎 取締役9人 監査役3人 合計12人	資本金 4,000万円 5万円×800株 官 1市 掛川市 民 3社 掛川市森林組合、掛川市農協、(株)これっしかどころ 176個人	2,000万円 (50.0%) 400株	キャンプ場・温泉施設及びスポーツ施設の経営。飲食店の経営。
5 かけがわ街づくり(株) 掛川市連雀1番地の14	平成14.8.2	代表取締役 掛川市長 松井三郎 取締役14人 監査役2人 合計16人	資本金 1億4,600万円 5万円×2,920株 官 1市 掛川市 民 81社 掛川商工会議所、掛川信用金庫、スルガ銀行 他 146個人	7,350万円 (50.3%) 1,470株	不動産の所有・管理運営、市内の都市開発観光開発、駐車場管理運営、共同店舗等の管理運営、広告宣伝、イベント企画運営、各種物販、損害保険代理業。
6 (株)道の駅掛川 掛川市八坂882番地の1	平成16.11.15	代表取締役社長 河本功 取締役5人 監査役2人 合計7人	資本金 2,000万円 10万円×200株 官 1市 掛川市 民 6社 掛川市農協、大塚製茶(株)、山啓製茶(株)、岡田製パン 他 102個人	100万円 (5.0%) 10株	農畜産物、農畜産物加工品、レストラン、コンビニエンスストア、日用雑貨品、酒類、清涼飲料、たばこ、郵券・チケットの販売。道の駅掛川の施設管理、農作物の栽培に関する指導、観光に関する宣伝業務ほか。
7 (株)大東マリーナ 掛川市三俣620番地	昭和63.11.11	代表取締役社長 掛川市副市長 伊村義孝 取締役5人 監査役1人 合計6人	資本金 7,900万円 5万円×1,580株 官 1市 掛川市 民 6社 遠州夢咲農協、矢崎部品(株)、(株)キャタラー 他 1個人 公募株主6社	5,860万円 (74.2%) 1,172株	マリーナの管理、経営。

資料：企画調整課

平成26年 掛川市政 10大ニュース

①	掛川駅木造駅舎完成。供用開始式(1/26)、完成記念式典(4/26)。市民募金6,758万4,932円、キャロライン・ケネディ駐日アメリカ合衆国大使から掛川市民をたたえるメッセージ届く。
②	台風18号が日本を縦断。掛川市で総雨量416ミリ、時間最大81ミリを記録。土砂災害警戒区域に避難勧告発令。吉岡橋通行止め。床上27棟、床下71棟の住宅浸水等被害発生(10/6)。
③	「掛川市地震・津波対策アクションプログラム2014」策定(3/19)。国安・千浜西区の津波避難施設完成(3/9)。中央消防署の庁舎建設着工(7/31)「掛川市地震・津波対策寄附金推進委員会」による寄附金続々集まる(12/4現在96,060,782円)。
④	掛川市住民投票条例が施行される(10/1)。
⑤	合併関連事業が進む。南体育館(し～すぽ)オープン(4/1)。都市計画道路「海洋公園線」開通間近(H27.2月開通予定)。市道「入山瀬線」第2期工事実施中(H27夏頃開通予定)。
⑥	希望の丘プラン順調に進む。「生活介護事業所 びのほーぷ」完成(3/26)。「放課後等デイサービスセンター(社会福祉協議会)」「かけがわのぞみ保育園(春献美会)」、「特養老人ホーム ラスール掛川(湖星会)」で安全祈願祭(7/8)。希望の丘運営委員会設立(10/30)。
⑦	「こども希望部」が新設され、子どもに関する窓口が一本化(4/1)。掛川協働保育園制度開始(4/1)。子育てコンシェルジュ活動開始(7/18)、ゆったり子育て3世代同居事業に24件の応募。「掛川市子ども・子育て支援事業計画」策定進む。
⑧	「遠州灘沿岸地域(掛川市内)海岸防災林の再生に向けた整備に関する覚書」締結(11/7)。沖之須工区3ha試験施工に着手(11/22)。掛川モデル推進協議会設立(11/27)。
⑨	「お茶振興課」が新設され、お茶に関する窓口が一本化(4/1)。「第68回全国茶品評会」深蒸し煎茶の部で10年連続18回目の「産地賞」受賞(8/29)。2015ミラノ万博に「静岡の茶草場農法」出展決定(8/7)。掛川お茶大使に長尾春花さん任命(12/12)。
⑩	「森づくりを未来につなげる全国サミット&シンポジウムin掛川」開催、全国から13市町の首長が集まる(11/28～11/29)。命を守る「希望の森づくり」植樹祭は市内各地で継続的に開催。
11	歴史と文化の建造物を保存。大日本報徳社建造物3棟が県指定文化財に指定(3/14)。松ヶ岡保存活用検討委員会が最終報告書を提出(10/5)。景観計画景観形成重点地区第1号に遠州横須賀街道沿道地区を認定(1/20)。
12	協働のまちづくり議論進む。「掛川市まちづくりシンポジウム」で政策アドバイザー6人が協働のまちづくりについて語る(7/5)。協働のまちづくり地域説明会(11/13～11/25まで全5回)、協働のまちづくりアドバイザーに菅沼孝行さん(成滝)を委嘱(7/25)。まちづくり協議会のモデル地区に3地区(南郷・西山口・大淵)指定。
13	市内の開業医鈴木政昭さん(横須賀)からステンドグラスおよび美術館建物が寄贈されることとなり地鎮祭が行われる(6/13)。
14	市民総ぐるみの教育の推進。「かけがわお茶の間宣言」発表(1/12)。「かけがわ学力向上物語」策定(3月)。「我が校のものがたり-学力向上ものがたり(別冊)-」作成(6月)。西中学校校舎増築工事着工(7/16)。「かけがわ学園放送」開設(10/29)。
15	合併10年。未来の掛川市を見据えて。第2次掛川市総合計画策定に着手、三つの日本一も見直し始まる。基本構想策定市民委員会設置(7/29)、第1回掛川市総合計画審議会開催(11/19)。地域創生を進めるべく「掛川市創生本部会議」設置(10/1)。文化振興計画策定進む。
16	活力のあるまちに。新エコポリス第2期工業団地に(株)日立物流の新物流センター竣工(7/28)、焼津水産化学工業(株)の新工場竣工(8/28)。掛川駅前東街区第一種市街地再開発事業起工式(12/22)。
17	環境日本一に向けて取り組み進む。西部ふくしあで「屋根貸事業」により太陽光発電設置(6/16)。庁舎に太陽光発電施設が完成(32kw)。9月定例議会でごみ処理費用の一部負担をするごみ指定袋の有料化が可決。小型家電リサイクルボックス市内4か所に設置。創エネパートナーシップ新たに5社と協定締結。
18	市制10周年を記念し、各種イベント開催。ふれ愛・いとくり通りストリートパフォーマンス(8/23)、横須賀街道ちっちゃな文化展(10/23～25)などは拡大開催。第1回掛川市城下町駅伝競走大会(2/9)、第1回暮らしのフェスタ2014(11/30)など新しいイベントも続々。
19	「内陸フロンティア」推進地域に掛川市の5地区が指定(5/27)、後さらに1地区が追加指定される(10/14)。
20	第2次行財政改革審議会が最終提言書を提出(3/25)。公共施設の管理に新しい視点を導入すべく、掛川城周辺施設および、南体育館を民間企業に指定管理(4/1)。市民課一部業務の外部委託(4/1)。第3次行財政改革審議会スタート(4/30)。

注:掛川市政10大ニュースは、以下の団体、個人等の投票により決定されています。

- ・ 掛川市議会、区長会連合会、掛川市農協、遠州夢咲農協、掛川商工会議所、大東町商工会、大須賀町商工会、掛川記者クラブ、市HP、掛川市(市長、副市長、教育長、職員)

市内の主な官公署等

(1) 市 関 係

名 称	所 在 地	電話 (市外局番 0 5 3 7)
市 役 所	長谷一丁目 1-1	21-1111
市 役 所 大 東 支 所	三俣 6 2 0	72-1111
市 役 所 大 須 賀 支 所	西大淵 1 0 0	48-1000
市 役 所 出 張 所	連雀 1-5	21-1199
中 東 遠 総 合 医 療 センター	菖蒲ヶ池 1-1	21-5555
徳 育 保 健 センター	御所原 6 1	23-8111
大 東 保 健 福 祉 センター	三俣 6 2 0	※ (23-8111)
大 須 賀 保 健 センター	西大淵 1 5 3	※ (23-8111)
衛 生 センター 生物循環パビリオン	長谷一丁目 1-4	24-8888
浄 化 センター 水質保全パビリオン	長谷一丁目 1-2	21-1170
大 東 浄 化 センター	国安 2 7 6 6-2 4	72-5111
大 須 賀 浄 化 センター	沖之須 2 7 0 0-1	48-7676
水 道 事 業 所	逆川 4 2 2-1	27-0711
環 境 資 源 ギャラリー	満水 2 3 1 9	23-2273
消 防 本 部 中 央 署	掛川 1 1 0 2-2	21-0119
消 防 本 部 西 分 署	富部 1 7 5-3	23-0119
消 防 本 部 南 消 防 署	大淵 1 4 2 7 3	48-0119
給 食 文 化 苑 こうようの丘	光陽 2 1 1-1	62-1050
大 東 学 校 給 食 センター	大坂 4 5 5 2-5	72-2504
大 須 賀 学 校 給 食 センター	西大淵 1 6 8	48-3427
道 の 駅 掛 川 物 産 販 売 所	八坂 8 8 2-1	27-2600
サ ン サ ン フ ェ ー ム	大淵 1 4 5 6-3 1 2	48-6368
遠 州 南 部 と う も ん の 里	山崎 2 3 3	48-0045
《 教育施設 》		
生 涯 学 習 センター	御所原 1 7-1	24-7777
美 感 ホール	亀の甲一丁目 1 3-7	23-6543
文 化 会 館 シオーネ	大坂 7 3 7 3	72-1234
大 東 北 公 民 館	下土方 2 6 7-1	74-2200
大 須 賀 中 央 公 民 館	西大淵 1 4 5	48-1015
プ ラ ザ 大 須 賀	西大淵 4 3 3 4	48-0190
市 教 育 センター	三俣 6 2 0	72-1343
中 央 図 書 館	掛川 1 1 4 8-1	24-5921
大 東 図 書 館	大坂 7 1 5 2	72-1143
大 須 賀 図 書 館	西大淵 6 3-2	48-5269
掛 川 城 天 守 閣 ・ 御 殿	掛川 1 1 3 8-2 4	22-1146
二 の 丸 美 術 館	掛川 1 1 4 2-1	62-2061
二 の 丸 茶 室	掛川 1 1 3 8-2 4	23-1199
竹 の 丸	掛川 1 2 0 0-1	22-2112
清 水 邸 庭 園	西大淵 5 2 9 8-2	48-6456
吉 岡 彌 生 記 念 館	下土方 4 7 4	74-5566
大 須 賀 歴 史 民 俗 資 料 館	大淵 6 8 8 1-2	48-6522
森 林 果 樹 公 園	下俣字 1-9 0	23-8102
22世紀の丘公園コミュニティセンター たまり～な	満水 1 6 5 2	24-2722

注：※印の施設は施設管理者が常駐していないため、()内に問合せ先の番号を記載

名 称	所 在 地	電話 (市外局番0537)
《 スポーツ施設等 》		
いこいの広場	細谷1686	26-0303
安養寺運動公園	淡陽116	23-6644
下垂木多目的広場	下垂木2243-1	(22-5553)
大東ビーチスポーツ公園運動場	千浜8572-3	72-1132
大東総合運動場	国安3300-1	72-5392
大東プール	国安3300-3	72-1132
大東北運動場	下土方407	74-4430
大須賀運動場	西大淵6220-1	※48-5269(72-1132)
東遠カルチャーパーク総合体育館さんりーな	大池2250	22-5553
南体育館し～すぼ	掛川市大淵14234-1	28-8710
掛川海洋センター・体育館	大池2192	24-6384
大東海洋センター	国安2808-15	22-5553
大須賀海洋センタープール	沖之須1924-1	48-3333
こどもの森	大池2199	※24-6384(22-5553)
明ヶ島キャンプ場	炭焼33-2	25-2052
ならここの里	居尻179	25-2055
ならここの湯	居尻179	20-3030
大東温泉シートピア	国安2808-2	72-1126
《 福祉施設 》		
総合福祉センター	掛川910-1	22-6795
ファミリー・サポート・センター	長谷一丁目1-1	21-1140
大東児童館	三俣620	72-7830
大須賀児童館	西大淵150	48-5531
老人福祉センター山王荘	大坂2443	72-5370
大須賀老人福祉センター	西大淵150	48-5531
養護老人ホームききょう荘	水垂479-1	24-0868
小笠老人ホーム	大坂4161	72-2350
つくし会館	長谷433	22-6430
千浜会館	千浜4069	72-5588
浜野会館	浜野556	72-3301
睦三会館	中5989-1	74-3970
掛川医療センター	御所原61	23-2251
社会福祉協議会	掛川910-1	22-1294
社会福祉協議会 大東支所	三俣620	72-1135
社会福祉協議会 大須賀支所	西大淵150	48-5531
掛川市シルバー人材センター	掛川910-1	22-0088
シルバー人材センター南部事務所	大坂2443	72-1660
《 地域生涯学習センター・農村環境改善センター・地区センター 》		
東山地域生涯学習センター	東山1265-1	27-1544
日坂地域生涯学習センター	大野1-3	27-1002
東山口地域生涯学習センター	逆川1012-2	27-0544
西山口地域生涯学習センター	成滝147-1	24-6921
上内田地域生涯学習センター	上内田931-2	22-4594
南郷地域生涯学習センター	上張192-1	23-0324
第一小地域生涯学習センター	掛川1108-1	24-7530
中央小地域生涯学習センター	下俣80	24-6913
西南郷地域生涯学習センター	久保二丁目3-1	21-3231
掛川第五地域生涯学習センター	大池438-1	22-4910

注：※印の施設は施設管理者が常駐していないため、()内に問合せ先の番号を記載

名 称	所 在 地	電話（市外局番0537）
《地域生涯学習センター・農村環境改善センター・地区センター》		
曾 我 地域生涯学習センター	領家373-1	22-4936
粟 本 地域生涯学習センター	初馬857-1	61-9450
城 北 地域生涯学習センター	水垂178	24-0299
西 郷 地域生涯学習センター	上西郷2613-1	28-0551
原 泉 地域生涯学習センター	萩間423	20-3985
倉 真 地域生涯学習センター	倉真3808-1	29-1252
桜 木 地域生涯学習センター	下垂木1472-1	23-2637
和 田 岡 地域生涯学習センター	吉岡271-5	26-0475
原 谷 地域生涯学習センター	本郷806-1	26-0064
原 田 地域生涯学習センター	原里1623	26-0470
佐 束 地 区センター	中方573-1	74-3841
大 坂 地 区センター	大坂2882	72-3207
土 方 地 区センター	上土方267-1	74-5688
中 地 区センター	中3891-1	74-2904
千 浜 農村環境改善センター	千浜4002	72-5028
大須賀第一 地 区センター	西大淵97	48-1014
大須賀第三 地 区センター	西大淵97	48-1009
大 淵 地 区センター	大淵6881-2	48-6681

注：教育機関は後述。

（2）県 関 係

名 称	所 在 地	電話（市外局番0537）
掛 川 警 察 署	宮脇一丁目1-1	22-0110
西部健康福祉センター掛川支所	金城93	22-3263
静岡県西部食肉衛生検査所	金城93	24-0725
静岡県総合教育センター あすなろ	富部456	24-9700
静岡県袋井土木事務所掛川支所	金城60	22-6275

注：教育機関は後述。

（3）国 関 係

名 称	所 在 地	電話（市外局番0537）
静岡地方法務局掛川支局	亀の甲二丁目16-2	22-5538
静岡地方検察庁掛川支部	亀の甲二丁目16-2	22-5398
掛川区検察庁	亀の甲二丁目16-2	22-5398
掛川税務署	緑ヶ丘二丁目11-4	22-5141
掛川公共職業安定所 ハローワーク掛川	金城71	22-4185
日本年金機構掛川年金事務所	久保一丁目19-8	21-5520
林野庁天竜森林管理署掛川治山事務所	久保二丁目3-13	22-6231
林野庁天竜森林管理署掛川森林事務所	久保二丁目3-13	22-8039
国土交通省浜松河川国道事務所掛川国道出張所	城西一丁目12-22	24-5749
静岡地方裁判所掛川支部	亀の甲二丁目16-1	22-3036
静岡家庭裁判所掛川支部	亀の甲二丁目16-1	22-3036
掛川簡易裁判所	亀の甲二丁目16-1	22-3036

(4) 教育機関

名 称		所 在 地	電話 (市外局番0537)
《 保 育 園 》			
市立	乳幼児センターすこやか 保育園部	宮脇788-8	62-6110
私立	聖マリア 保育園	中央一丁目8-1	24-0875
"	桜木 保育園	家代1761-1	22-8159
"	掛川こども園 保育園部	家代の里一丁目5-1	61-3322
"	大坂 保育園	大坂2808-1	72-2607
"	千浜 保育園	千浜4528-6	72-2400
"	城東 保育園	下土方1152-3	74-2201
"	よこすか 保育園	横須賀1371-3	48-2258
"	おおぶち 保育園	大淵4385-1	48-0707
"	子育てセンターひだまり 保育園部	杉谷南二丁目1-1	23-1771
"	こども広場あんり 保育園部	本郷623-1	26-2250
"	子育てセンターさやのもり 保育園部	長谷1687-2	24-2251
"	掛川中央幼保園 保育園部	和光二丁目16-1	24-5501
"	葛ヶ丘 保育園	葛ヶ丘三丁目4-1	26-9123
《 幼 稚 園 》			
市立	さかがわ 幼稚園	伊達方474-1	27-0545
"	三笠 幼稚園	上西郷4116	28-0659
"	乳幼児センターすこやか 幼稚園部	宮脇788-8	62-6110
"	土方 幼稚園	上土方320-1	74-2083
"	佐東 幼稚園	小貫77	74-2084
"	中 幼稚園	中3124	74-2642
"	千浜 幼稚園	千浜5870	72-3783
"	大坂 幼稚園	大坂2805	72-3811
"	睦浜 幼稚園	三俣239-1	72-4771
"	横須賀 幼稚園	西大淵1010	48-2349
"	大淵 幼稚園	大淵5935-6	48-3045
私立	くるみ 幼稚園	中央二丁目18-5	22-5394
"	智光 幼稚園	仁藤町5-5	22-4055
"	掛川こども園 幼稚園部	家代の里一丁目5-1	61-3322
"	子育てセンターひだまり 幼稚園部	杉谷南二丁目1-1	23-1881
"	こども広場あんり 幼稚園部	本郷623-1	26-1177
"	子育てセンターさやのもり 幼稚園部	長谷1687-2	24-2253
"	掛川中央幼保園 幼稚園部	和光二丁目16-1	24-5501
《 小 学 校 》			
日坂	小学校	大野3-1	27-1022
東山口	小学校	逆川1012-1	27-0026
西山	小学校	成滝145	22-6629
上内	小学校	上内田3325	22-5268
城北	小学校	水垂178	22-3357
第一	小学校	掛川1108-1	22-7231
第二	小学校	大池438-1	22-3258
中央	小学校	下俣633	23-0215
曾我	小学校	領家384	22-3642
桜木	小学校	下垂木1472-1	22-4322
和田	小学校	吉岡639-2	26-2649
原谷	小学校	本郷561-1	26-0005
原田	小学校	原里1623-1	26-0061

名 称	所 在 地	電話 (市外局番0537)
西郷小学校	上西郷2606-2	28-0821
倉真小学校	倉真3774	28-0921
土方小学校	上土方286-1	74-2023
佐東小学校	小貫1474	74-2026
中郷小学校	中3080	74-2644
大坂小学校	大坂5667	72-2518
千浜小学校	千浜5849	72-2014
横須賀小学校	横須賀1110	48-2049
大須賀小学校	大須賀5602	48-2045
《 中学校 》		
栄川中学校	本所538	27-0014
東葛川中学校	葛川1039	22-5158
西下俣中学校	下俣1007-1	22-7258
桜が丘中学校	富部716	22-6278
原野谷中学校	寺島15	26-0011
北郷中学校	上西郷220-2	24-1915
城東中学校	下土方680	74-2054
大坂中学校	大坂1147	72-2509
大須賀中学校	横須賀1007	48-2561
《 高等学校 》		
掛川西高等学校	城西一丁目1-6	22-7165
掛川東高等学校	南西郷1357	22-3155
掛川工業高等学校	葵町15-1	22-7255
横須賀高等学校	横須賀1491-1	48-3421
《 私立大学 》		
東京女子医大看護学部大東キャンパス	下土方400-2	63-2111

(5) その他

名 称	所 在 地	電話 (市外局番0537)
《 商工会議所・商工会・農協 》		
掛川商工会議所・掛川青年会議所	掛川551-2	22-5151
大東町商工会	大坂2882	72-2701
大須賀町商工会	西大須賀63	48-2262
掛川市農業協同組合本所	弥生町234	22-4111
《 郵便局 》		
掛川郵便局	中央一丁目17-3	22-6303
上内田郵便局	板沢15	23-2561
西郷郵便局	上西郷2127-3	28-0021
桜木郵便局	下垂木1324-1	23-0721
掛川下俣郵便局	下俣201	23-2552
掛川新町郵便局	喜町6-1	23-2551
日坂郵便局	日坂309-2	27-1001
掛川原川郵便局	原川17-3	23-2562
原田郵便局	原里1123-1	26-0051
原谷郵便局	本郷1408-6	26-0001
掛川水垂郵便局	御所原23-4	23-1116
遠江大東郵便局	菊浜710-1	72-2541
大東千浜郵便局	千浜5085-1	72-4558
中村郵便局	中845	74-2669
城東郵便局	中方618	74-2001
土方郵便局	上土方71-4	74-2034
大須賀郵便局	横須賀1286-3	48-4581