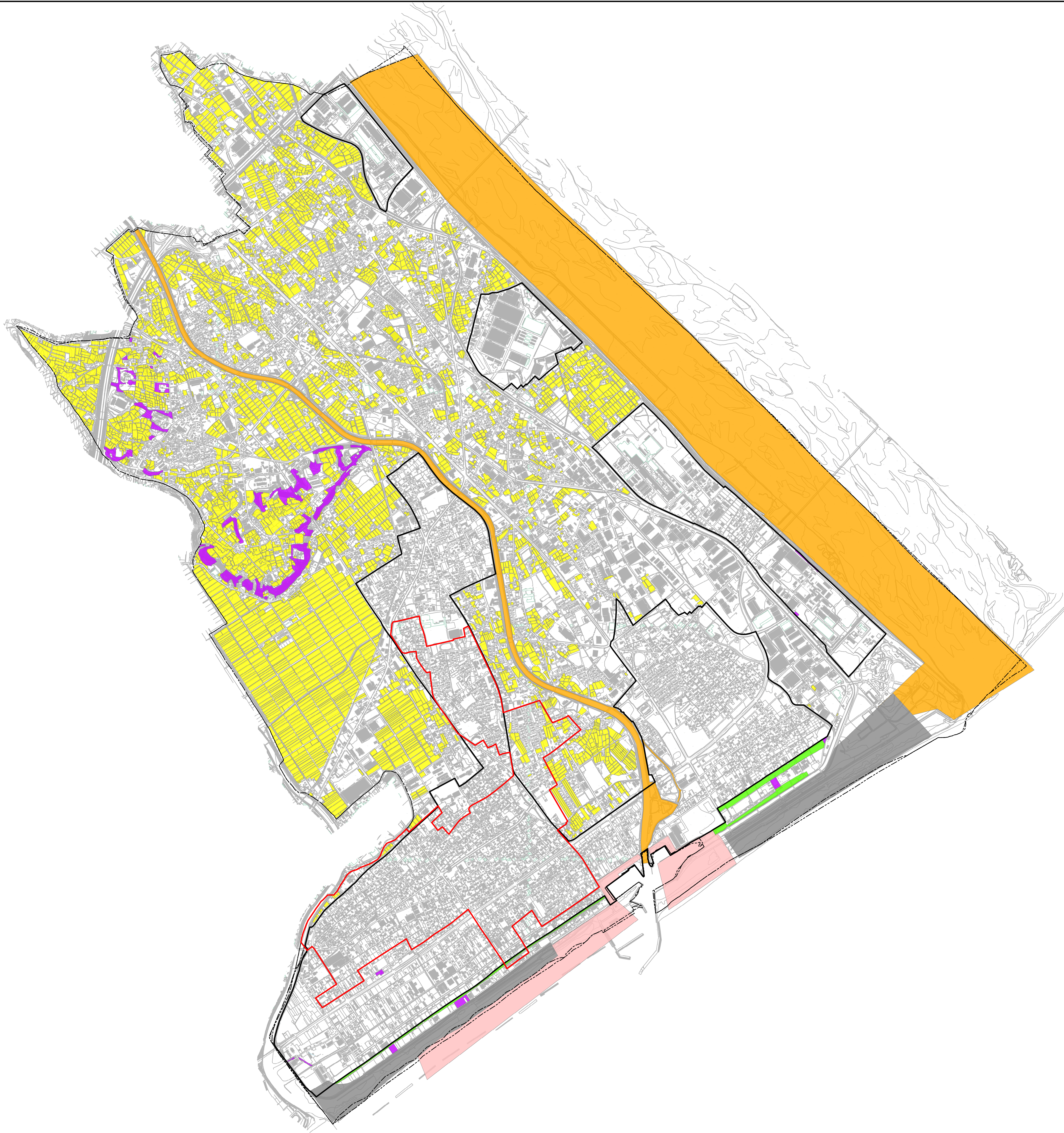
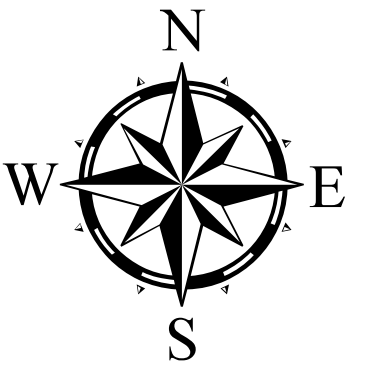


地域制緑地現況図

令和3年度 [第33-C-1400-01号]
 榛南・南遠広域都市計画区域及び島田都市計画区域
 都市計画基礎調査業務委託
 榛南・南遠広域都市計画区域
 都市計画基礎調査
 7-3-1-2_地域制緑地現況図
 縮尺 1:10,000
 22-424 吉田町



凡 例	
特別緑地保全地区	該当なし
風致地区	該当なし
生産緑地地区	該当なし
農振農用地区域	
自然公園	
自然環境保全地域	該当なし
河川区域	
海岸保全区域	
保安林区域	
地域森林計画対象民有林	
史跡・名勝・天然記念物	該当なし
その他	該当なし
行政区域界	—・—・—・—・—
都市計画区域界	—・—・—・—・—
用途地域界	—————
人口集中地区界	—————

1:10,000

