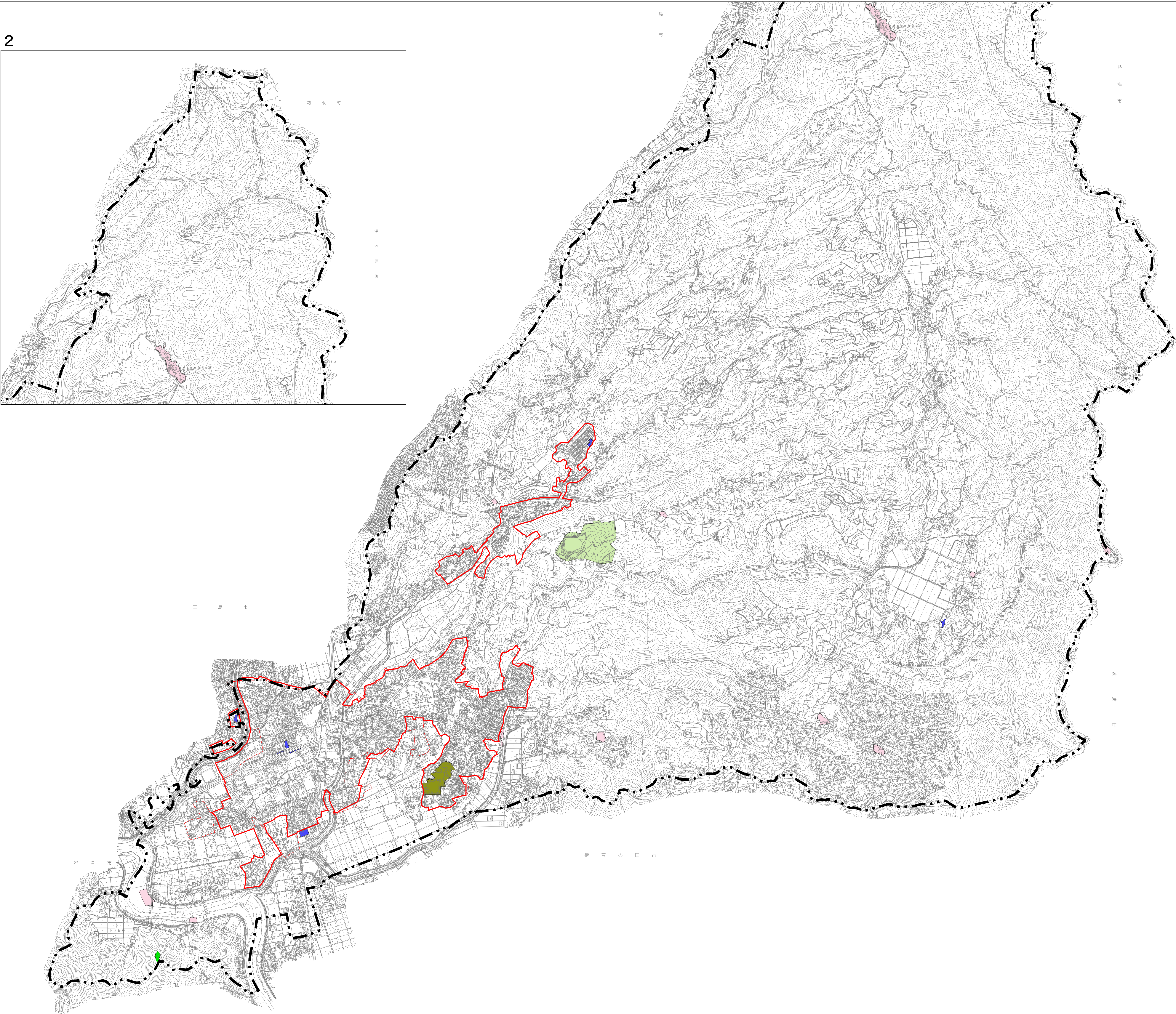
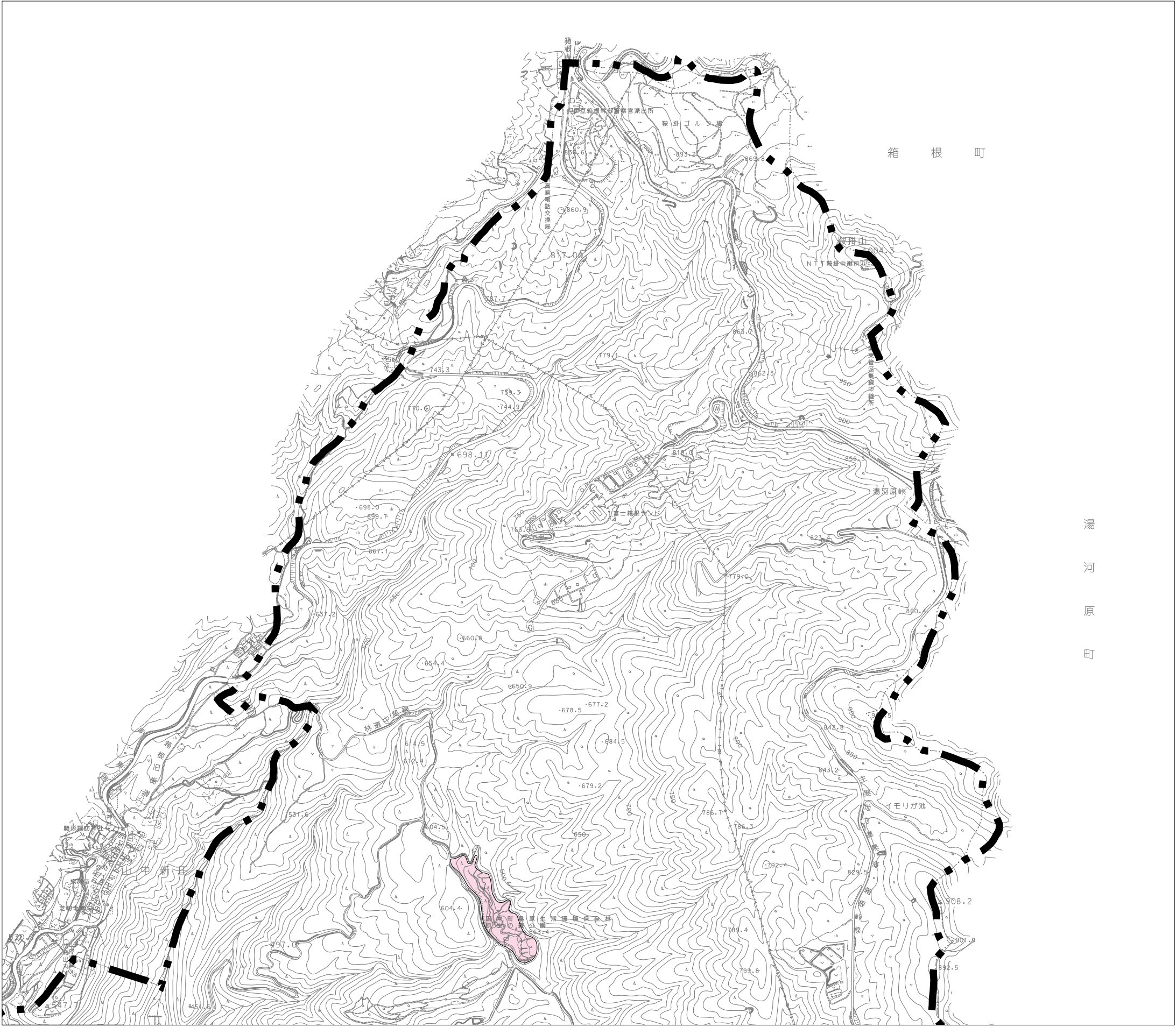
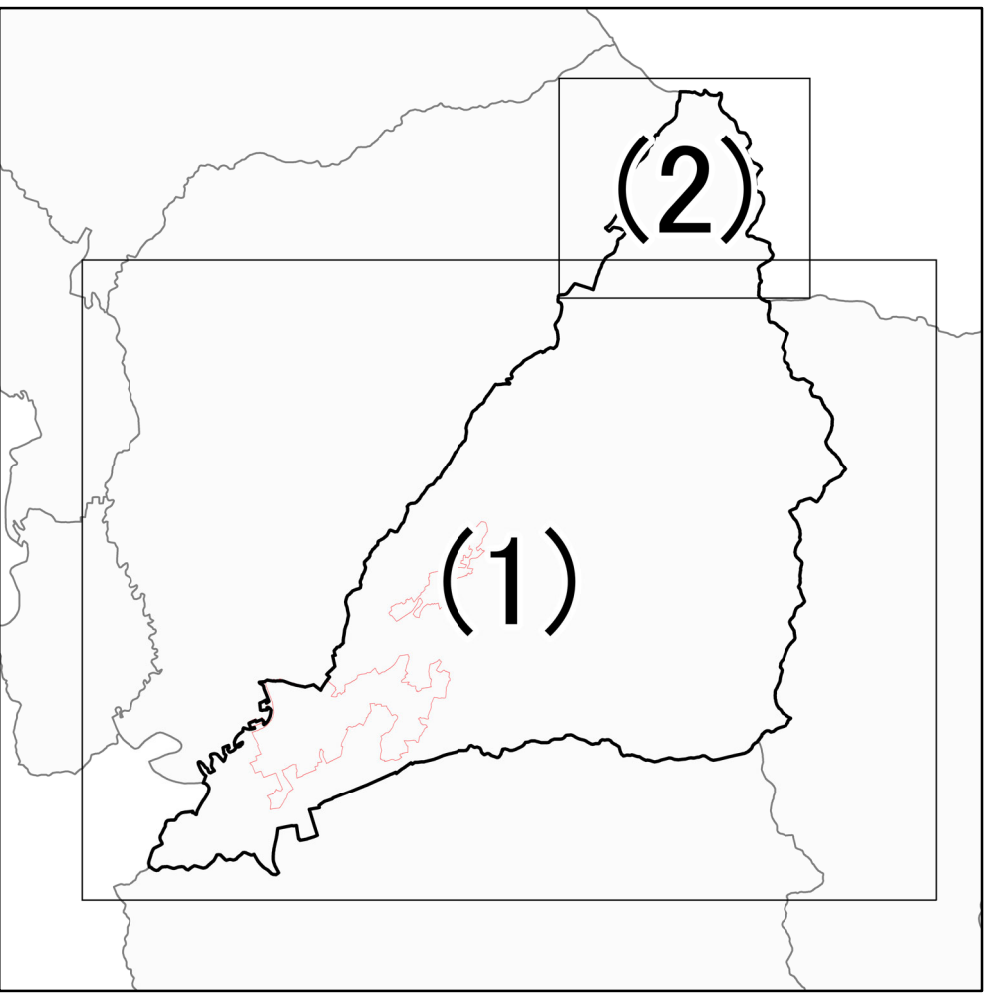
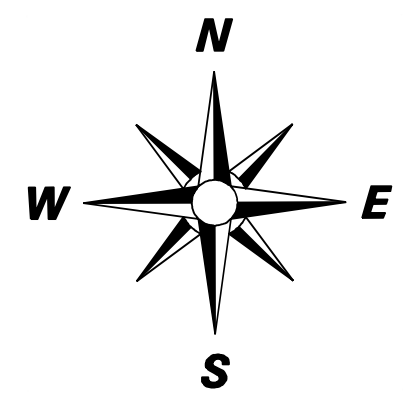


2



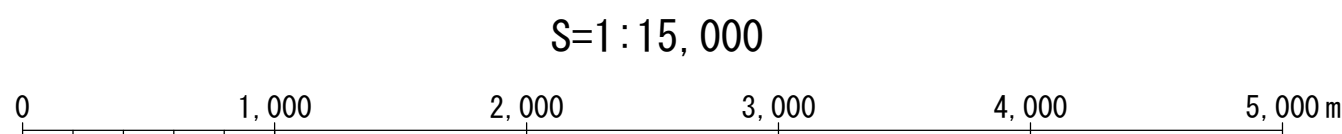
令和3年度[第33-C1400-01号]
東駿河湾広域都市計画区域外4区域
都市計画基礎調査業務委託
田方広域都市計画区域
都市計画基礎調査
7-3-1_①施設緑地現況図
縮尺：1：15,000
函南町



凡 例

分 類	色
街 区 公 園	
近 隣 公 園	
地 区 公 園	
総 合 公 園	
運 動 公 園	
そ の 他 の 公 園 ^(注1)	
緑 地 等 ^(注2)	
公共施設緑地等 ^(注3)	
行 政 区 域 界	
都 市 計 画 区 域 界	
市 街 化 区 域 界	
人 口 集 中 地 区	

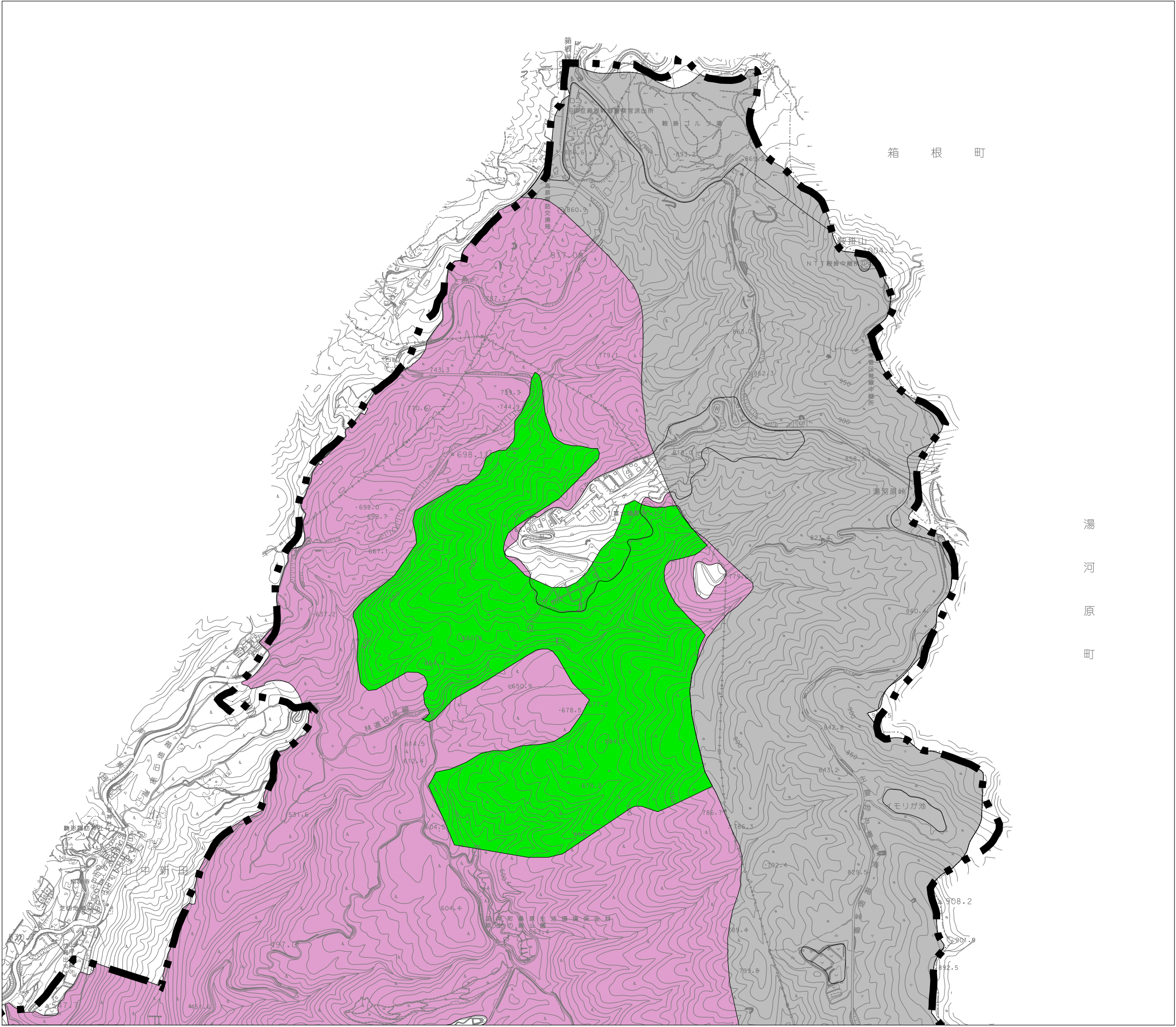
(注1) その他の公園：特殊公園、広域公園
(注2) 緑地等：従来緑地、都市緑地、緑道、都市林
(注3) 公共施設緑地等：学校等による公園、児童遊園、運動場、市民公園、河川緑地



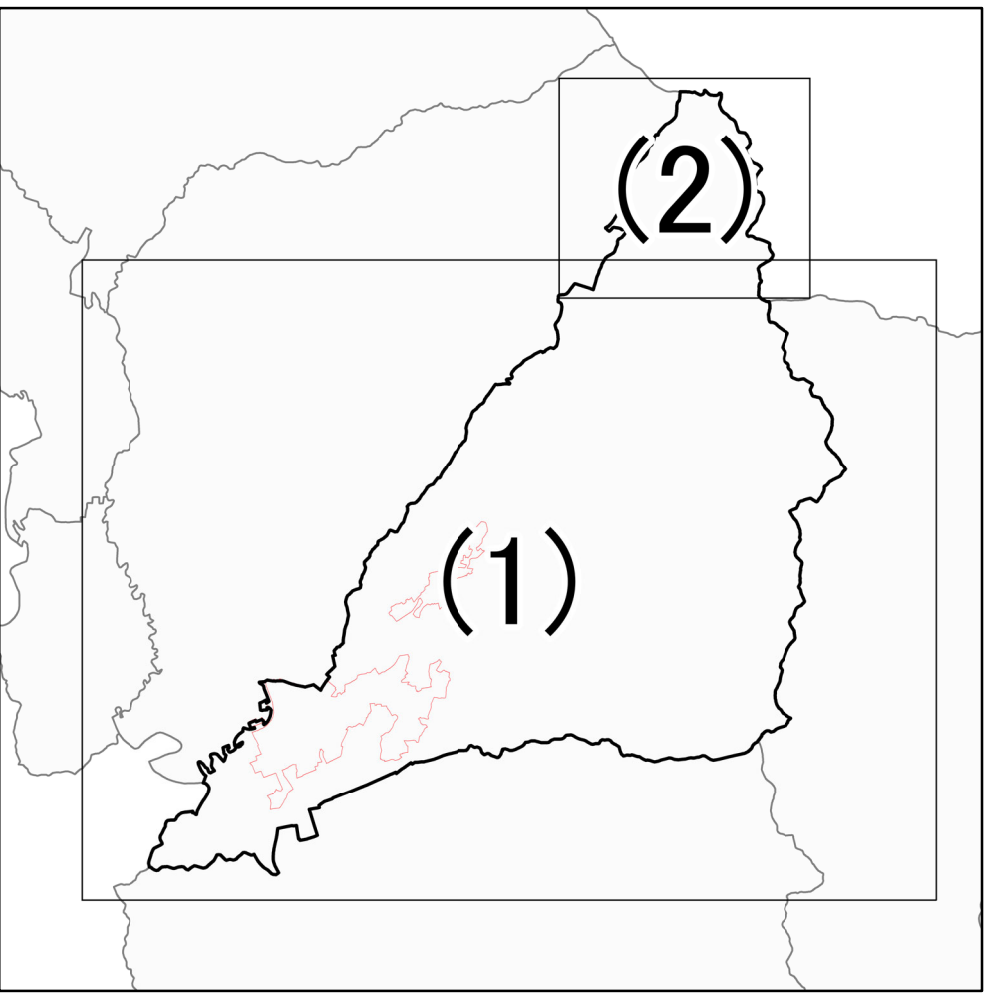
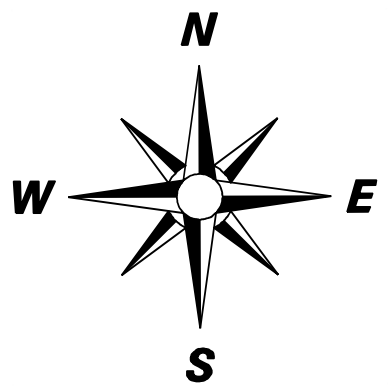
②地域制緑地現況図

田方広域都市計画区域（函南町）

2



令和3年度[第33-C1400-01号]
東駿河湾広域都市計画区域外4区域
都市計画基礎調査業務委託
田方広域都市計画区域
都市計画基礎調査
7-3-1_②地域制緑地現況図
縮尺：1：15,000
函南町



凡 例

分 類	色
街 区 公 園	
近 隣 公 園	
地 区 公 園	
総 合 公 園	
運 動 公 園	
そ の 他 の 公 園 ^(注1)	
緑 地 等 ^(注2)	
公共施設緑地等 ^(注3)	
行 政 区 域 界	
都 市 計 画 区 域 界	
市 街 化 区 域 界	
人 口 集 中 地 区	

(注1) その他の公園：特設公園、広域公園
(注2) 緑地等：従来緑地、都市緑地、緑道、都市林
(注3) 公共施設緑地等：学校等による公園、児童遊園、運動場、市民広場、河川緑地

