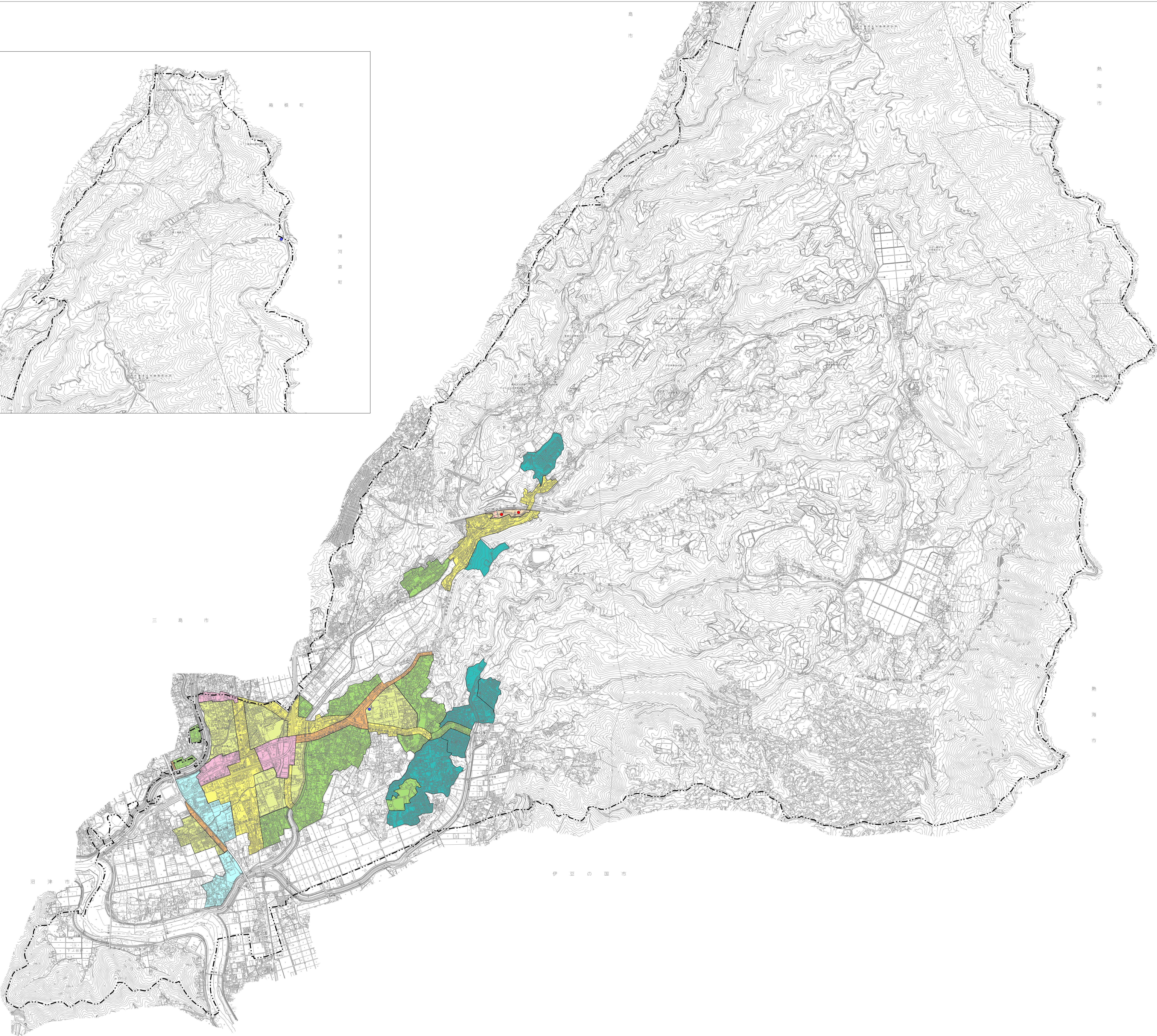
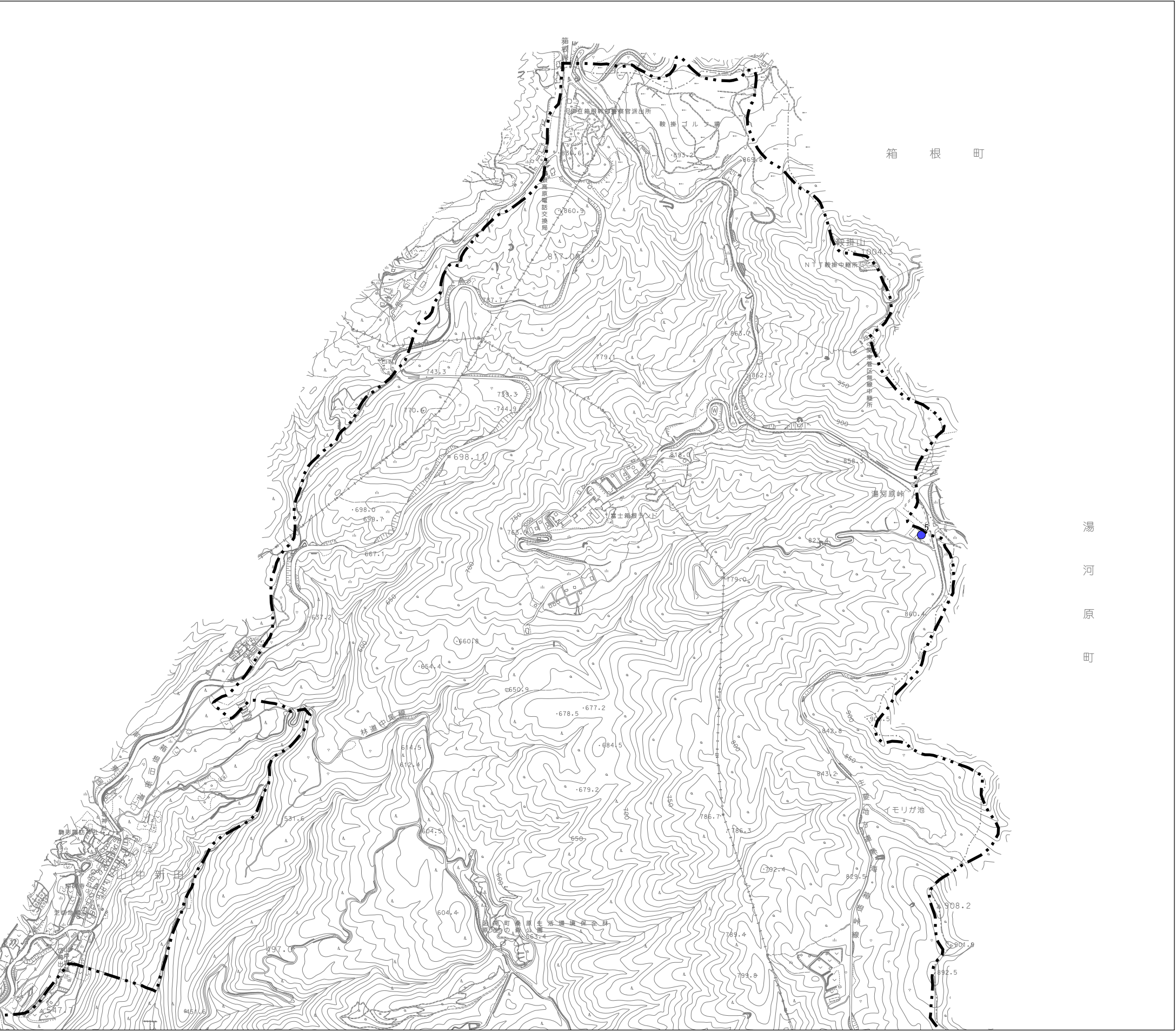
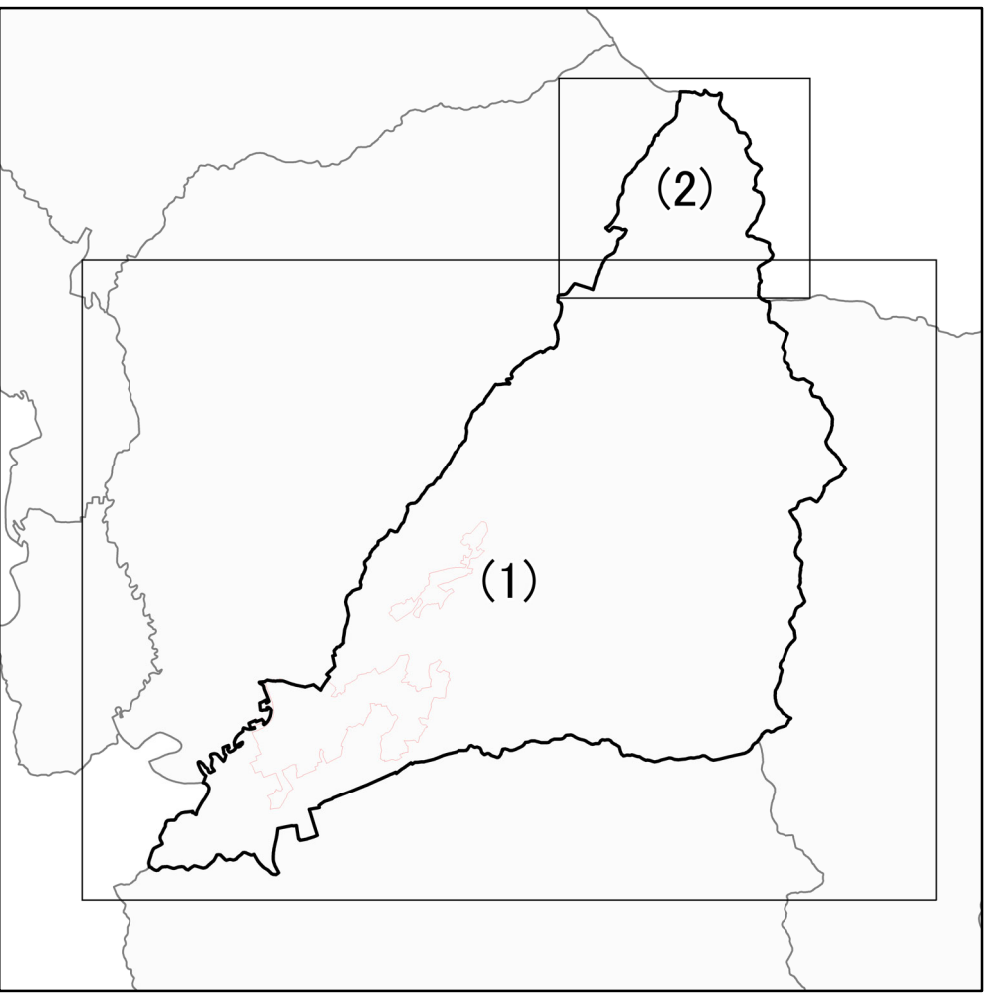
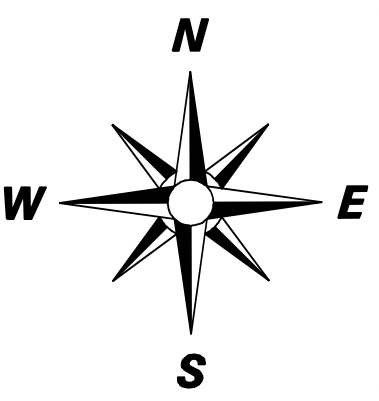


2



令和3年度[第33-C1400-01号]  
東駿河湾広域都市計画区域外4区域  
都市計画基礎調査業務委託  
  
田方広域都市計画区域  
  
都市計画基礎調査  
  
5-1-3\_駐車場状況  
縮尺：1：15,000  
  
函南町



凡 例

分 類	公共	民間
時間貸駐車場	●	●
都市計画駐車場	●	●
附置義務駐車場	◎	◎
その他	■	