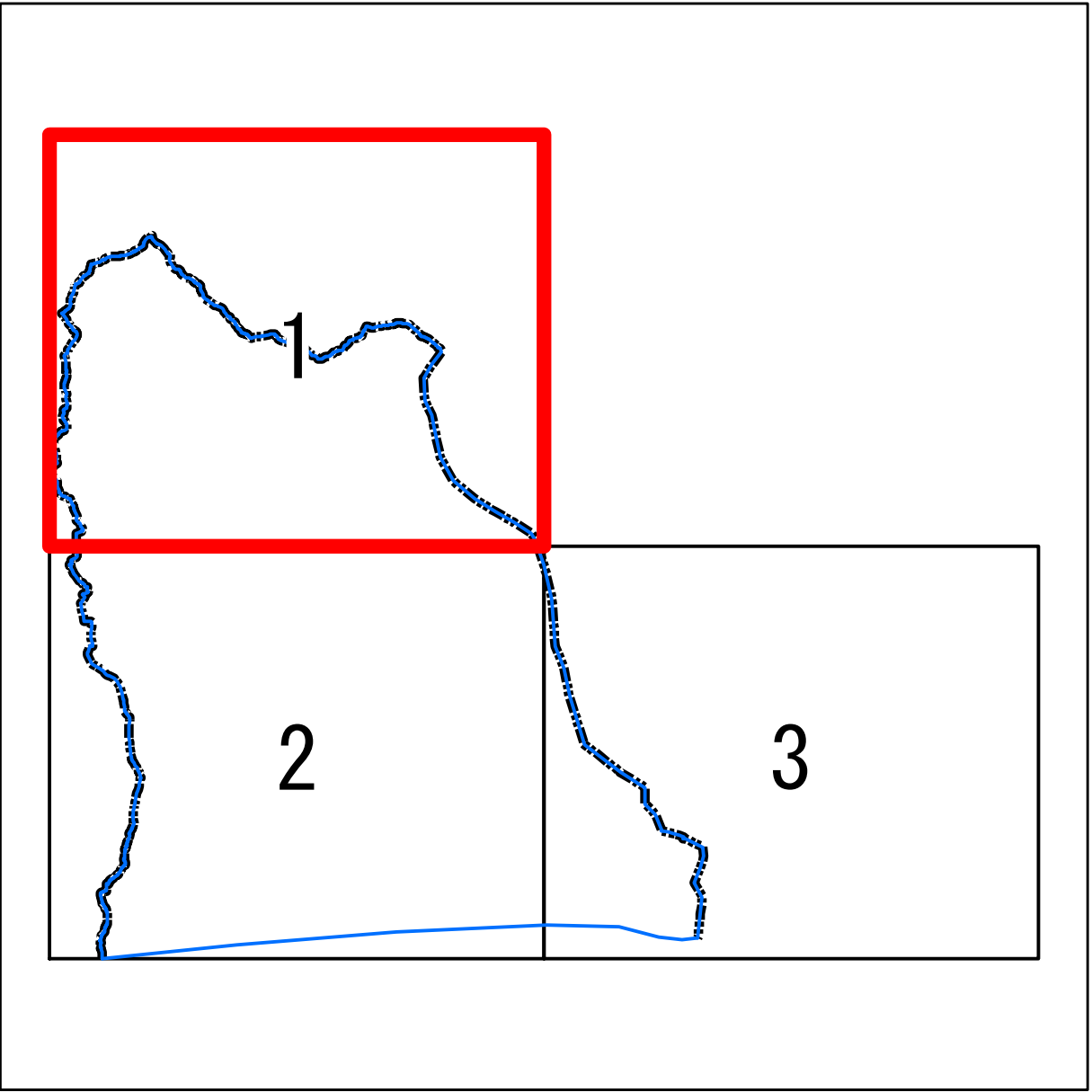


5-1)-(2) 下水道網図

令和3年度（第33-C1400-01号）
湖西都市計画区域
都市計画基礎調査業務委託

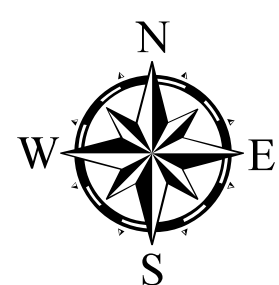
都市計画基礎調査
5-1)-(2) 下水道網図
図面番号：1/3
縮尺：1:10,000
静岡県湖西市



- 凡例
- 幹線（都市計画決定済）
— 整備済
— 計画決定済
- 処理場
■ 整備済
□ 計画決定済
- ポンプ場
□ 計画決定済
- 面整備
■ 整備済
■ 事業認可済
■ 計画決定済
- 区域
■■■■ 行政区域界
— 都市計画区域界
■ 市街化区域界

資料出典
庁内資料、
静岡県の都市計画 資料編
令和3年3月

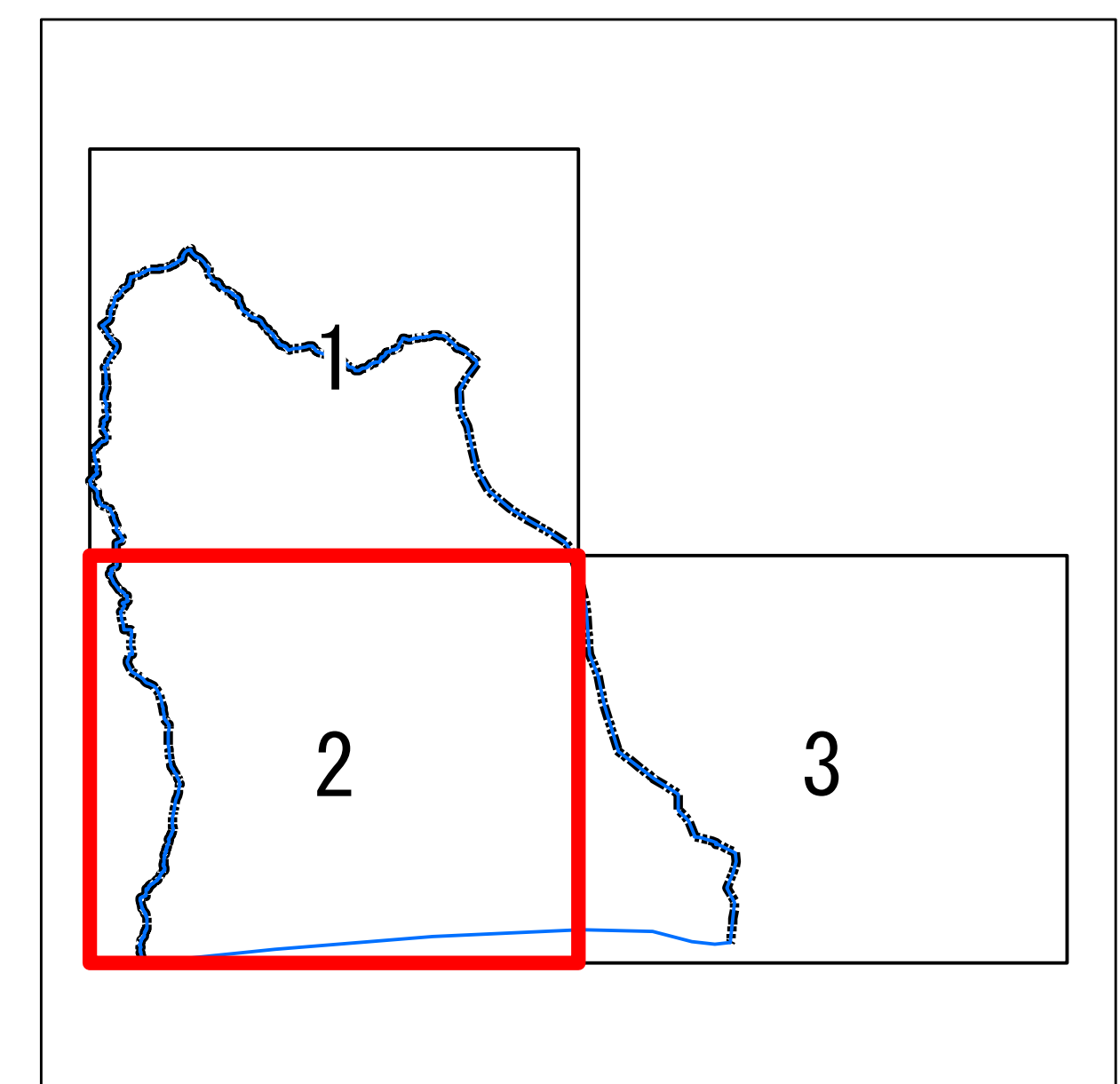
背景図
湖西市地形図 1:10,000



5-1)-(2) 下水道網図

令和3年度（第33-C1400-01号）
湖西都市計画区域
都市計画基礎調査業務委託

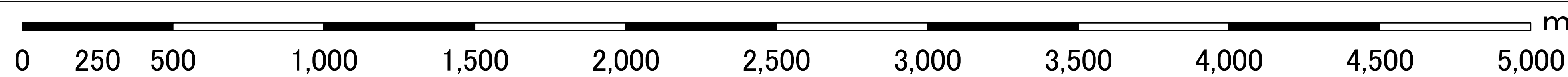
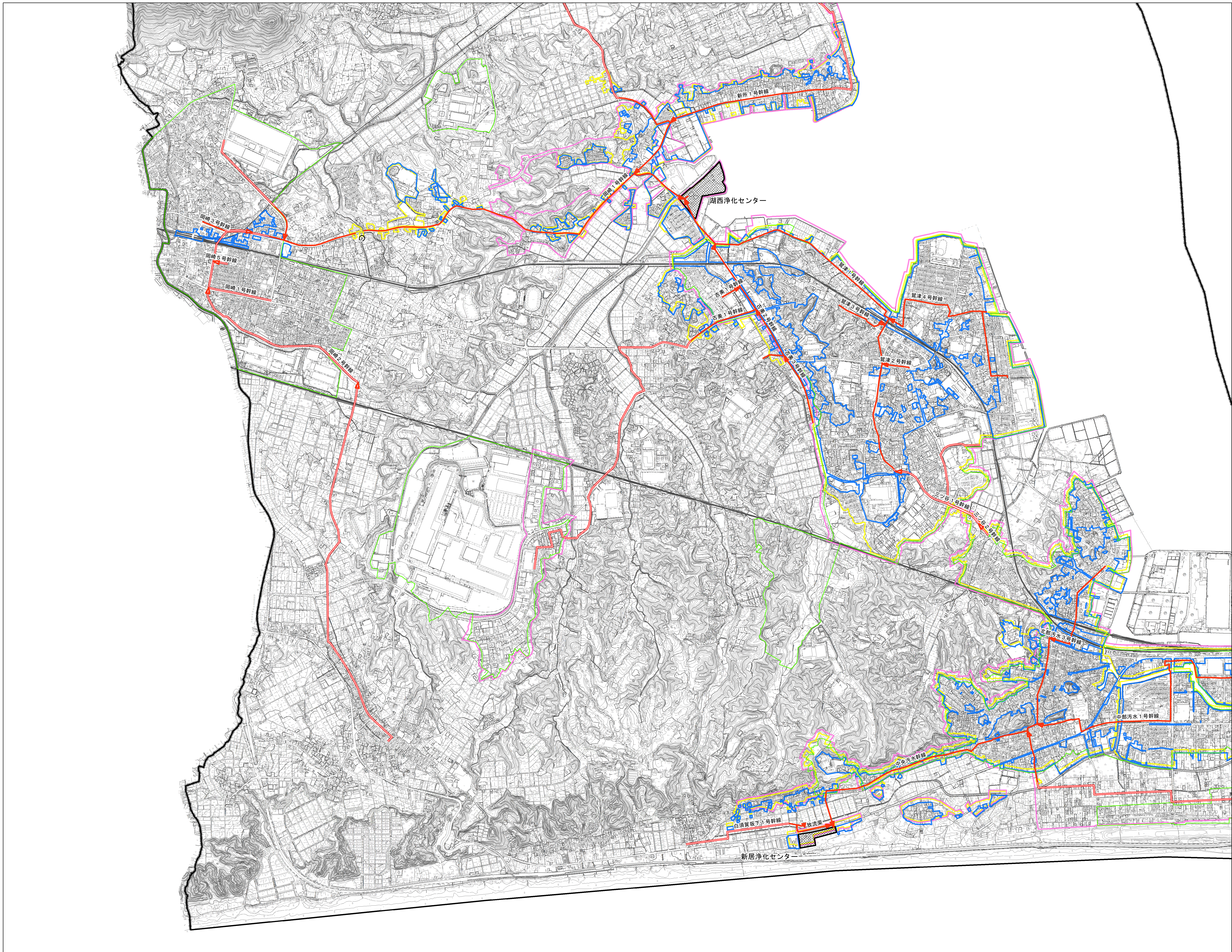
都市計画基礎調査
5-1)-(2) 下水道網図
図面番号：2/3
縮尺：1:10,000
静岡県湖西市

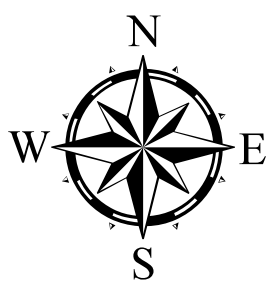


- 凡例
- 幹線（都市計画決定済）
— 整備済
— 計画決定済
- 処理場
■ 整備済
□ 計画決定済
- ポンプ場
□ 計画決定済
- 面整備
■ 整備済
■ 事業認可済
■ 計画決定済
- 区域
■■■■ 行政区域界
— 都市計画区域界
— 市街化区域界

資料出典
庁内資料、
静岡県の都市計画 資料編
令和3年3月

背景図
湖西市地形図 1:10,000

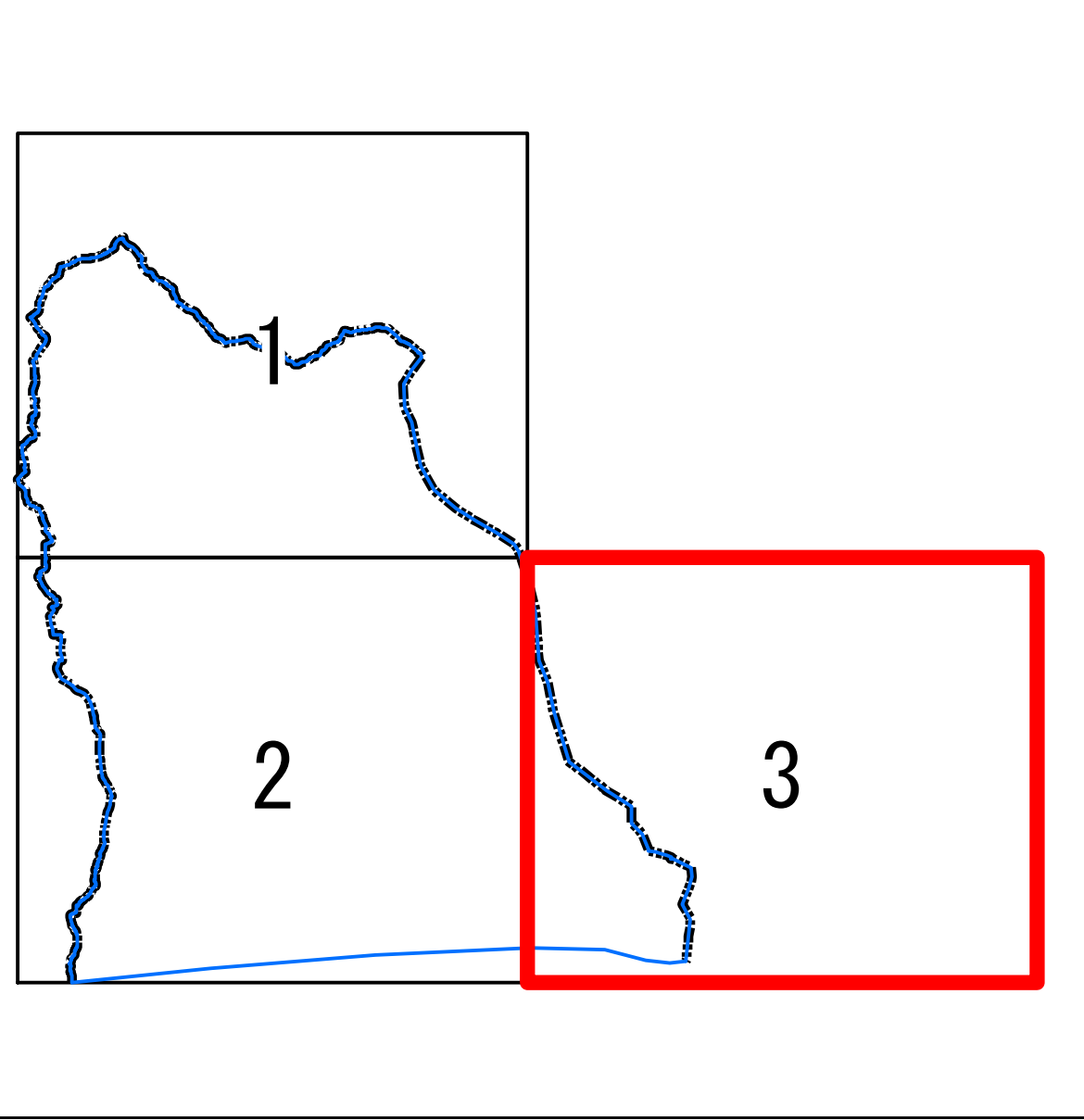




5-1)-(2) 下水道網図

令和3年度（第33-C1400-01号）
湖西都市計画区域
都市計画基礎調査業務委託

都市計画基礎調査
5-1)-(2) 下水道網図
図面番号：3/3
縮尺：1:10,000
静岡県湖西市



- 凡例
- 幹線（都市計画決定済）
— 整備済
— 計画決定済
- 処理場
■ 整備済
□ 計画決定済
- ポンプ場
□ 計画決定済
- 面整備
■ 整備済
■ 事業認可済
■ 計画決定済
- 区域
----- 行政区域界
—— 都市計画区域界
—— 市街化区域界

資料出典
庁内資料、
静岡県の都市計画 資料編
令和3年3月

背景図
湖西市地形図 1:10,000

