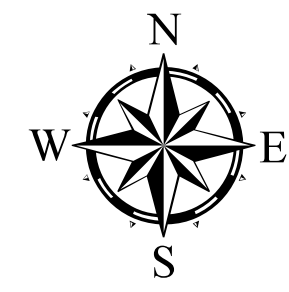
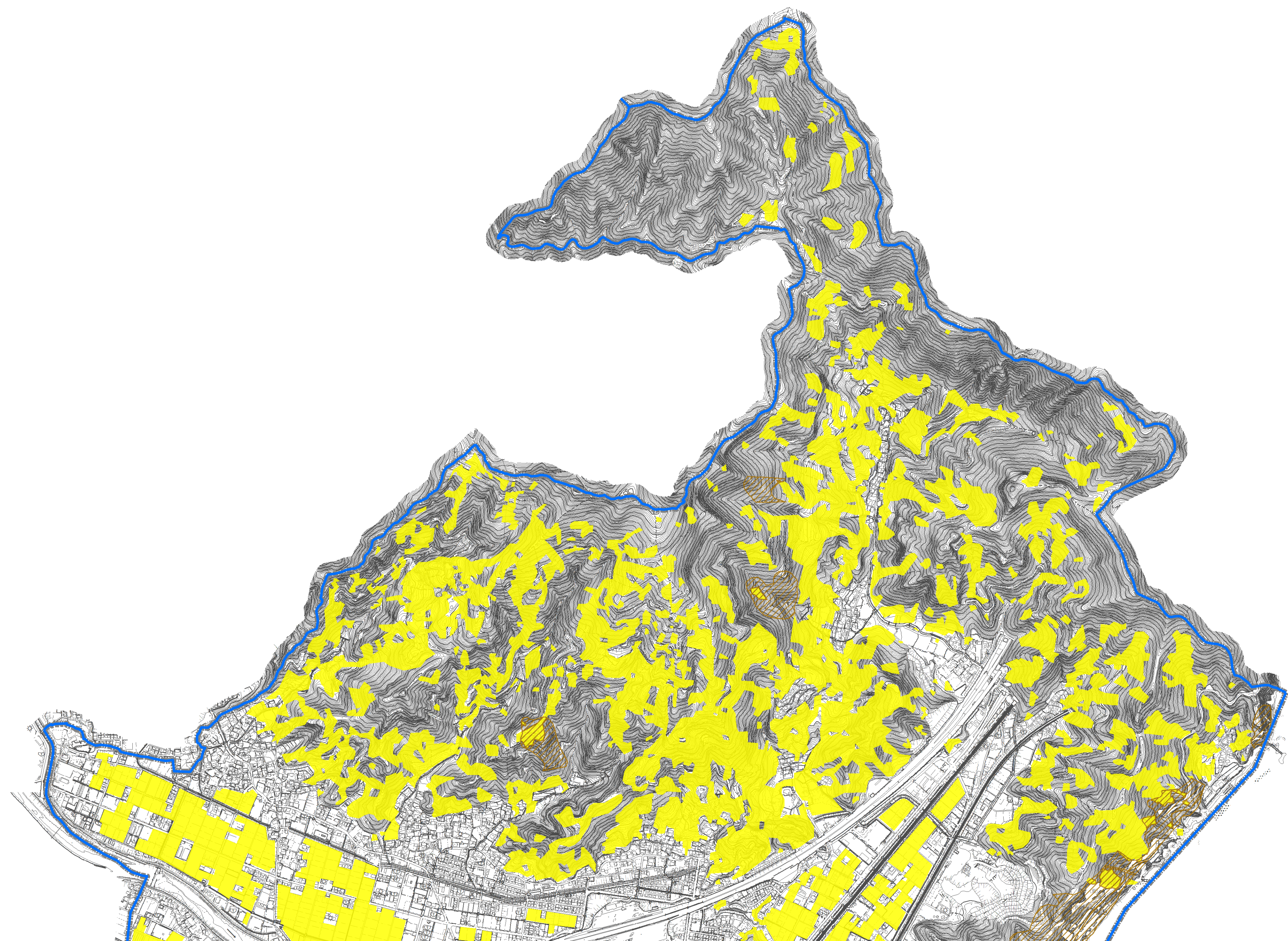
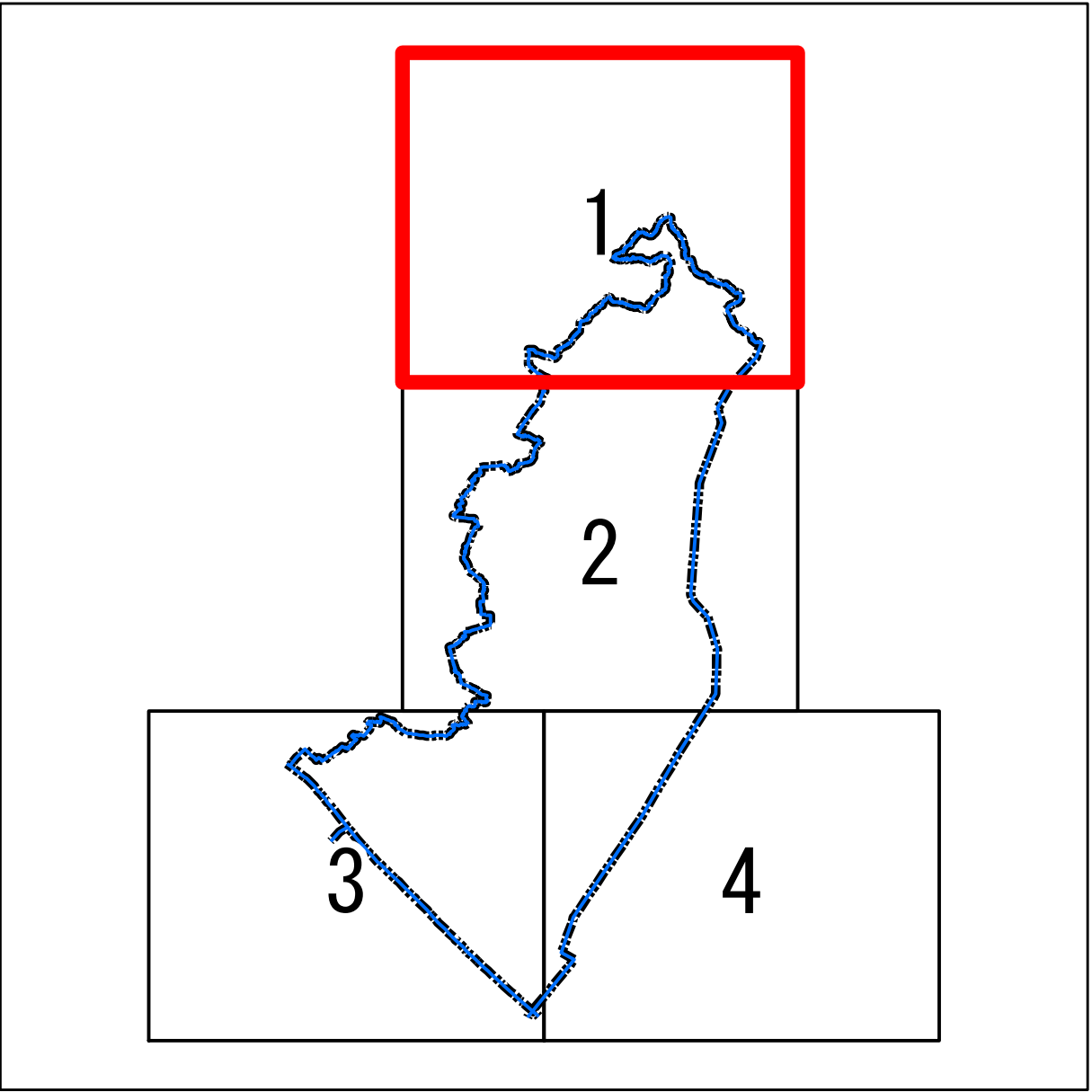


7-3)-(1)-② 地域制緑地現況図



令和3年度（第33-C1400-01号）
志太広域都市計画区域
都市計画基礎調査業務委託

都市計画基礎調査
7-3)-(1)-② 地域制緑地現況図
図面番号：1/4
縮尺：1：10,000
静岡県焼津市

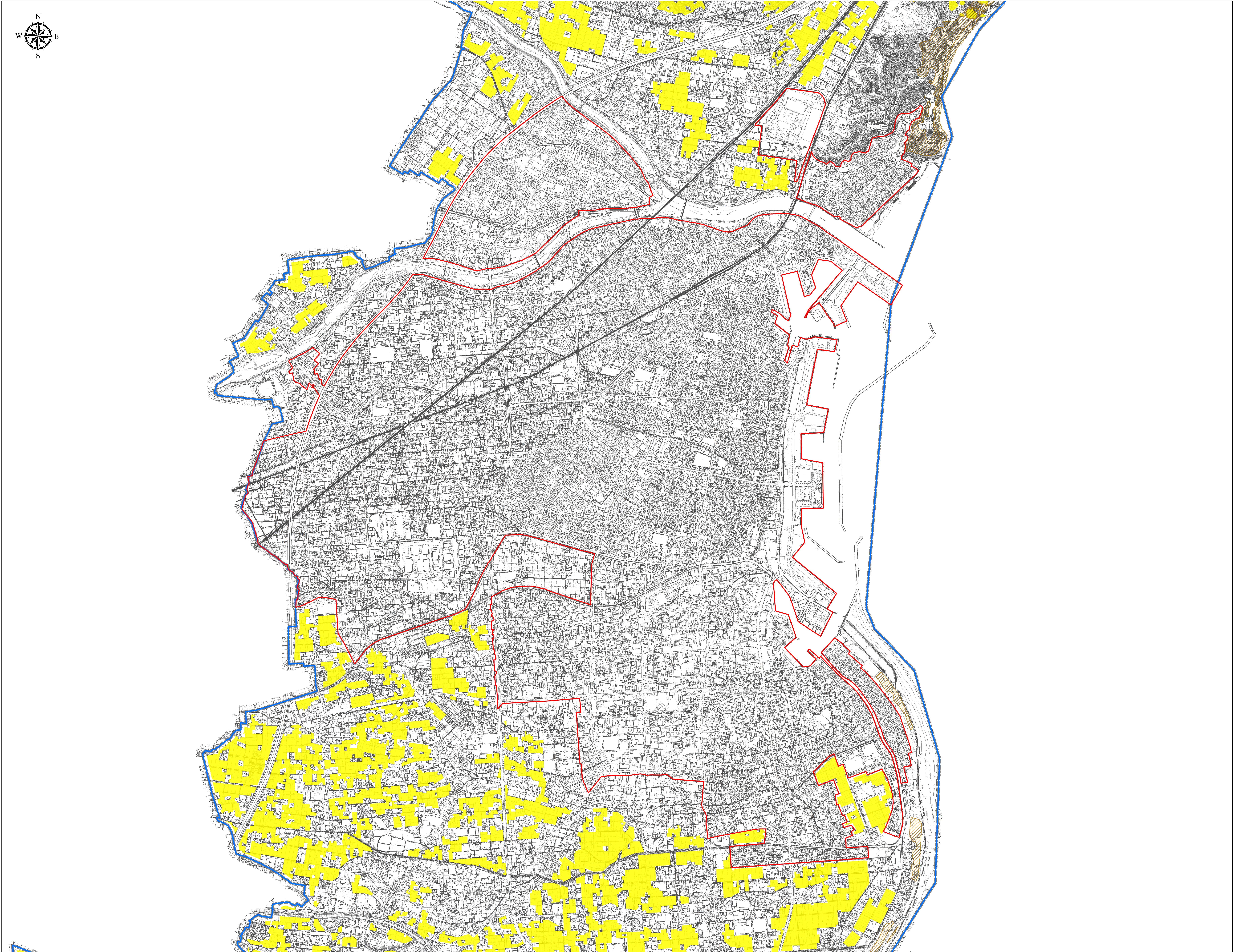


凡例
区分
農振農用地区域
保安林区域
区域
行政区域界
都市計画区域界
市街化区域界

資料出典
庁内資料、
国土数値情報（森林地域）

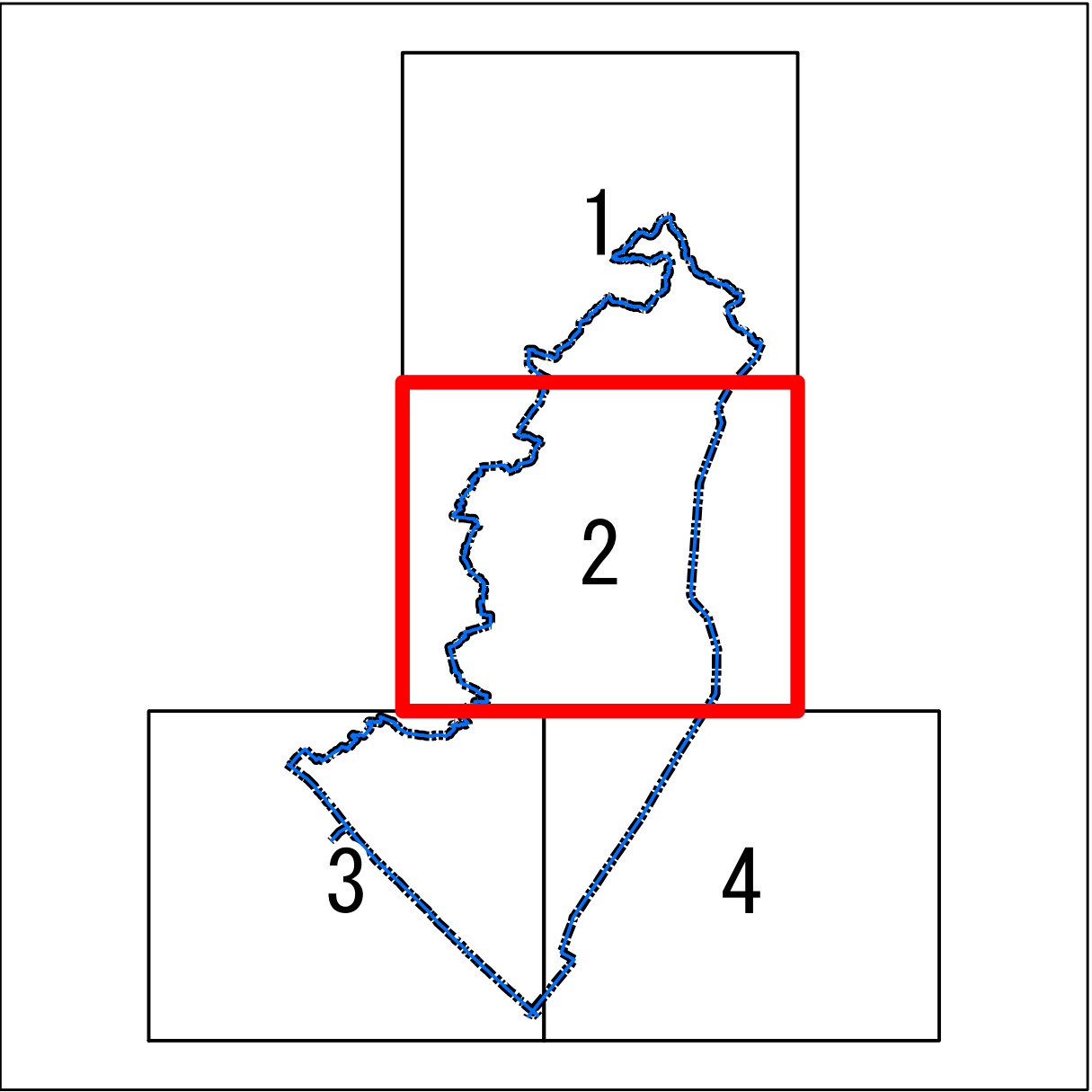
背景図
焼津市地形図 1：10,000

7-3)-(1)-② 地域制緑地現況図



令和3年度（第33-C1400-01号）
志太広域都市計画区域
都市計画基礎調査業務委託

都市計画基礎調査
7-3)-(1)-② 地域制緑地現況図
図面番号：2/4
縮尺：1:10,000
静岡県焼津市

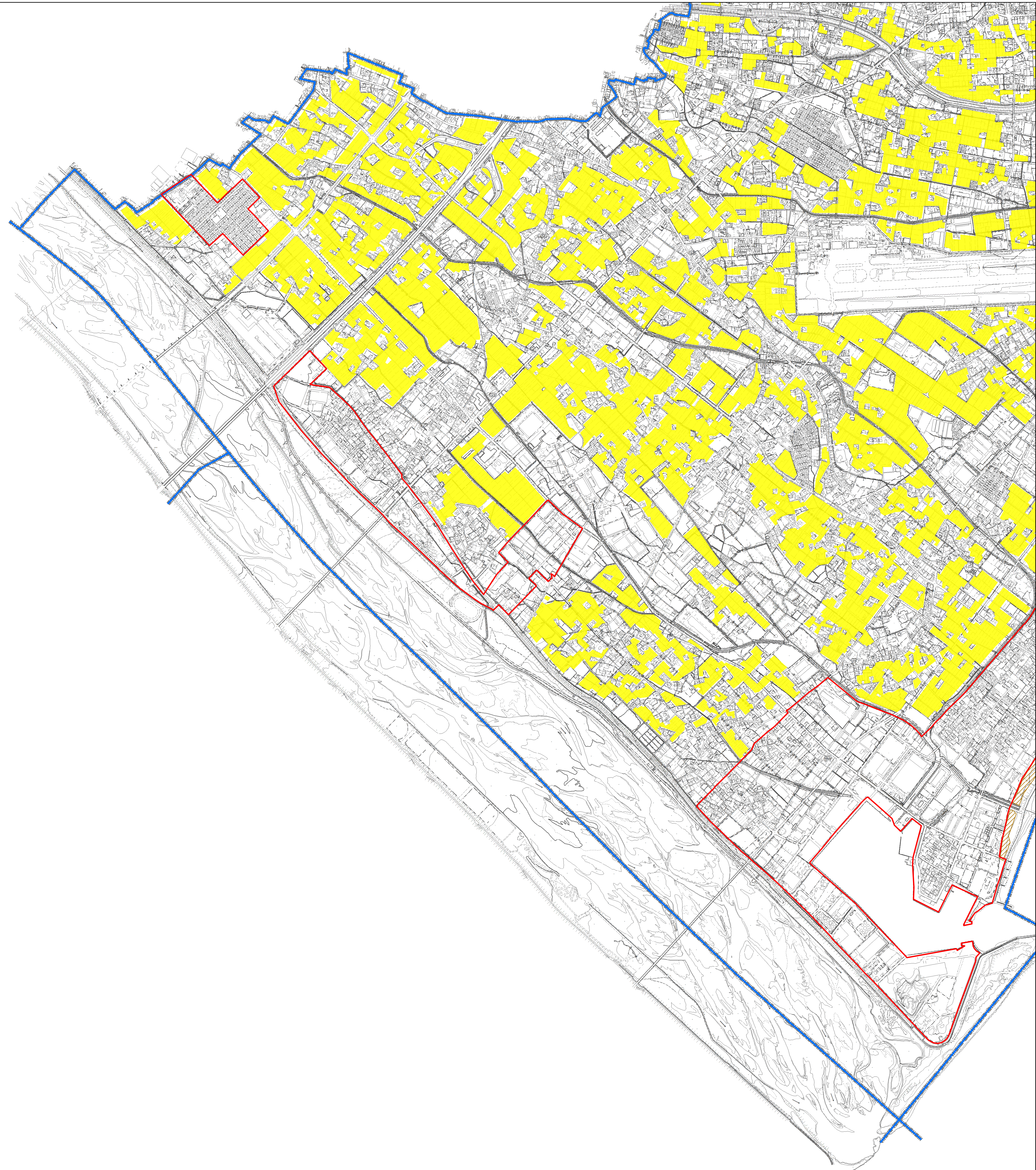
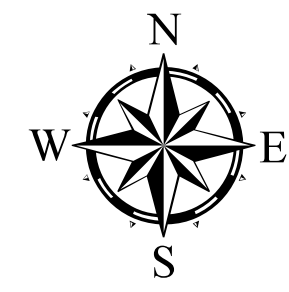


- 凡例
- 区分
- 農振農用地区域
 - 保安林区域
- 区域
- 行政区境界
 - 都市計画区域界
 - 市街化区域界

資料出典
庁内資料、
国土数値情報（森林地域）

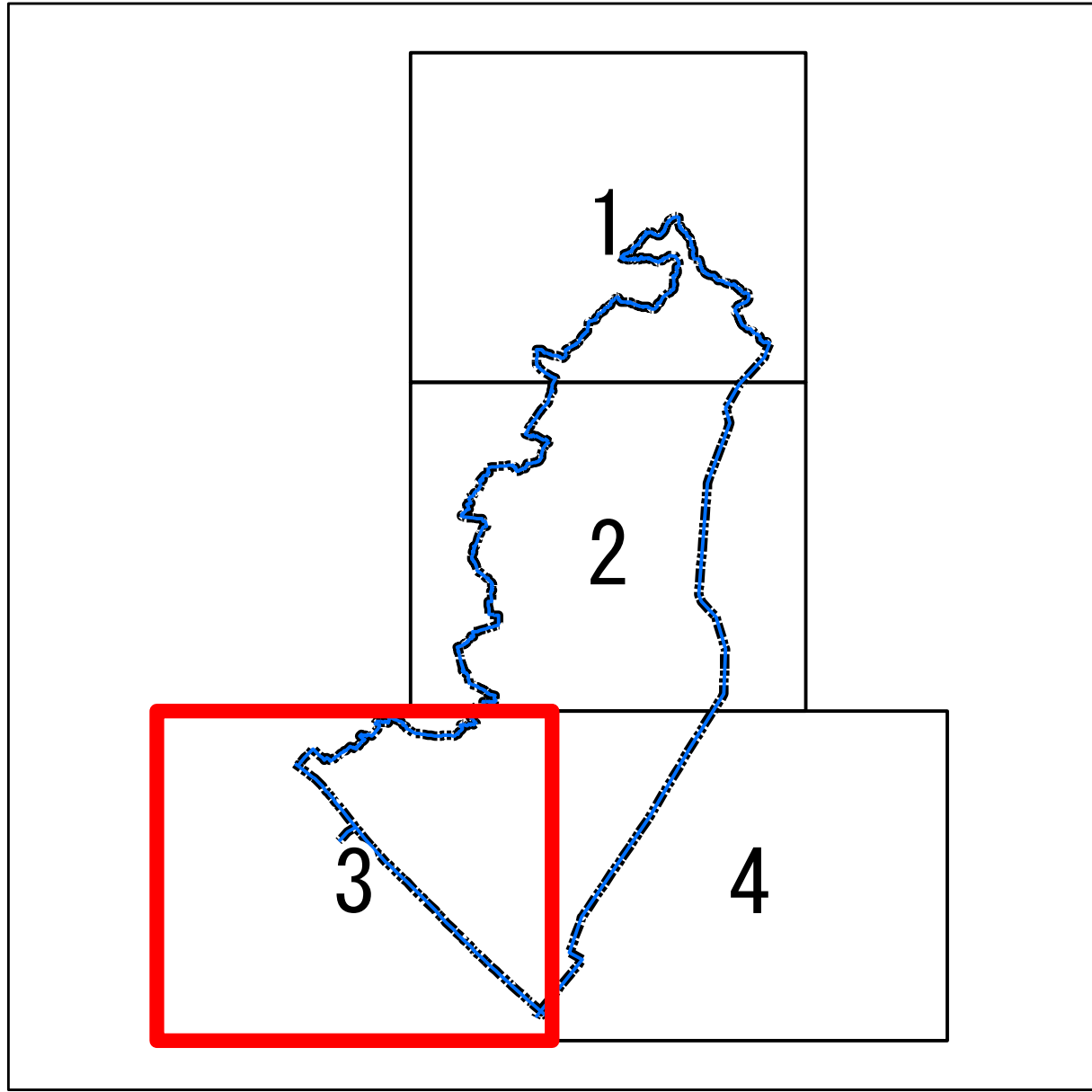
背景図
焼津市地形図 1:10,000

7-3)-(1)-② 地域制緑地現況図



令和3年度（第33-C1400-01号）
志太広域都市計画区域
都市計画基礎調査業務委託

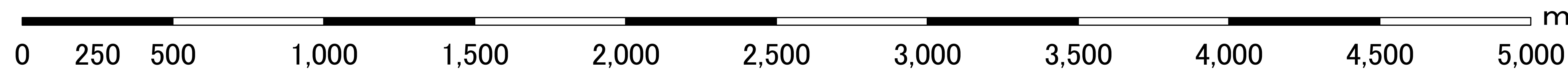
都市計画基礎調査
7-3)-(1)-② 地域制緑地現況図
図面番号：3/4
縮尺：1:10,000
静岡県焼津市



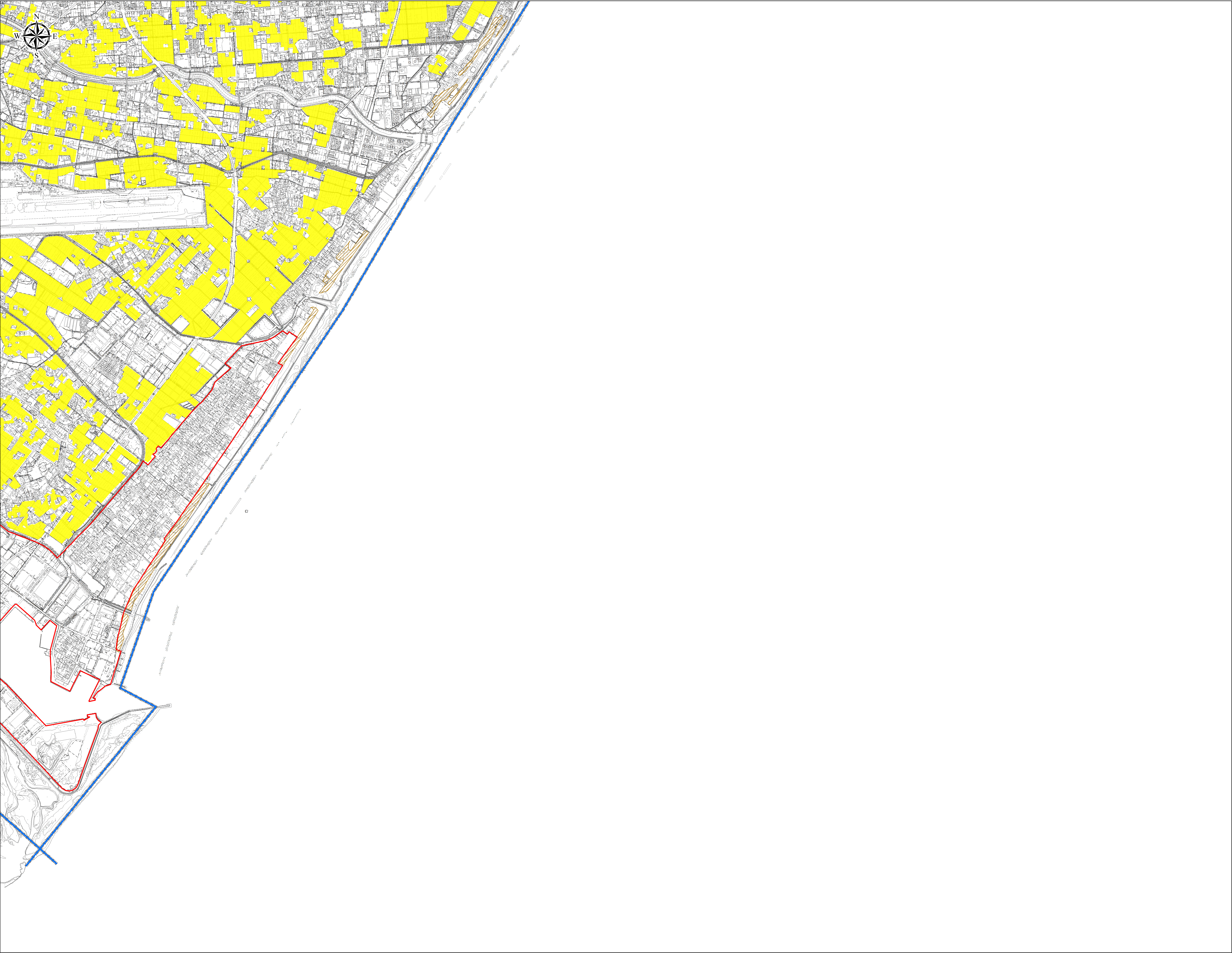
- 凡例
- 区分
- 農振農用地区域
 - 保安林区域
- 区域
- 行政区域界
 - 都市計画区域界
 - 市街化区域界

資料出典
庁内資料、
国土数値情報（森林地域）

背景図
焼津市地形図 1:10,000

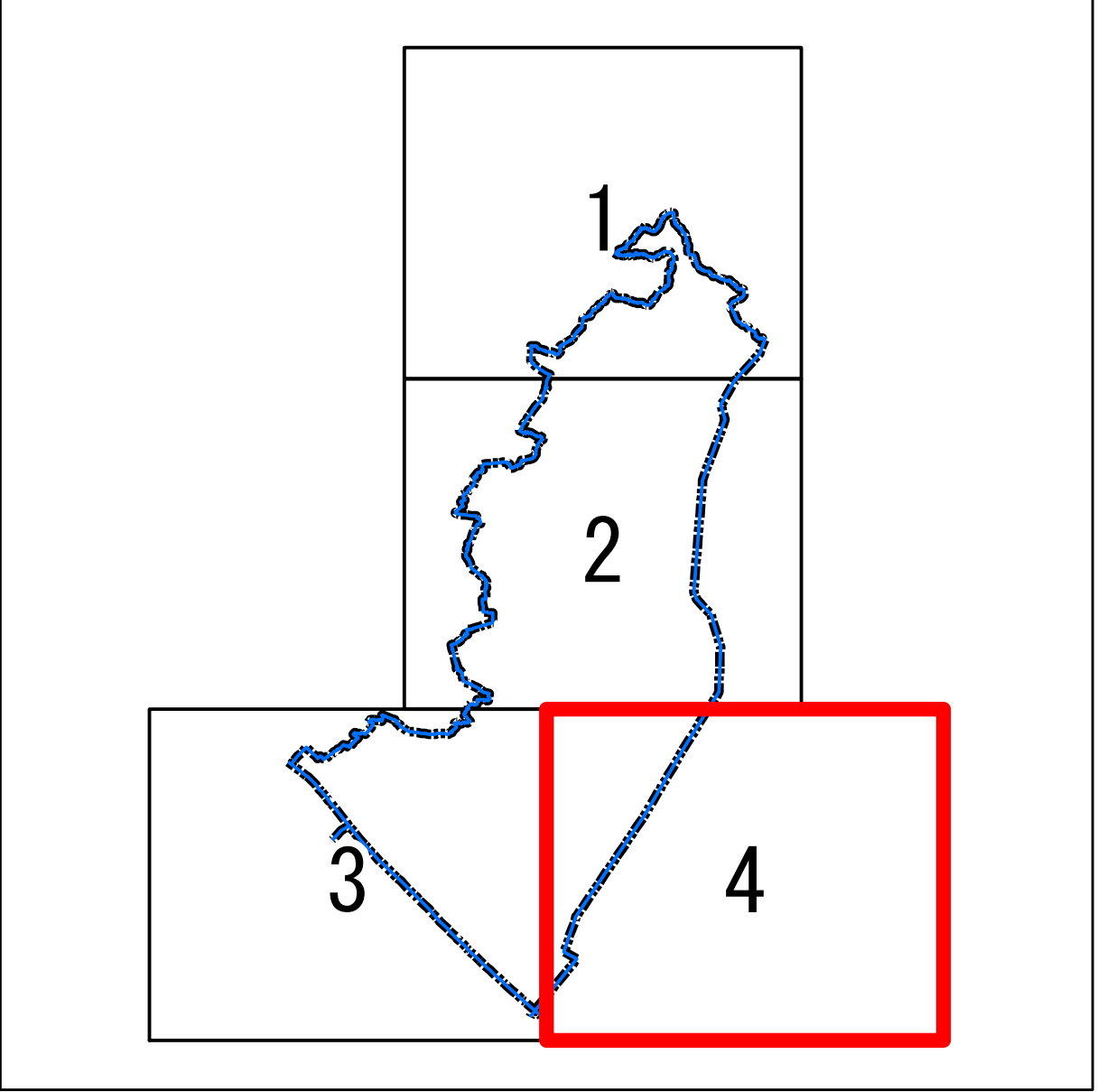


7-3)-(1)-② 地域制緑地現況図



令和3年度（第33-C1400-01号）
志太広域都市計画区域
都市計画基礎調査業務委託

都市計画基礎調査
7-3)-(1)-② 地域制緑地現況図
図面番号：4/4
縮尺：1:10,000
静岡県焼津市



- 凡例
- 区分
- 農振農用地区域
 - 保安林区域
- 区域
- 行政区域界
 - 都市計画区域界
 - 市街化区域界

資料出典
庁内資料、
国土数値情報（森林地域）

背景図
焼津市地形図 1:10,000