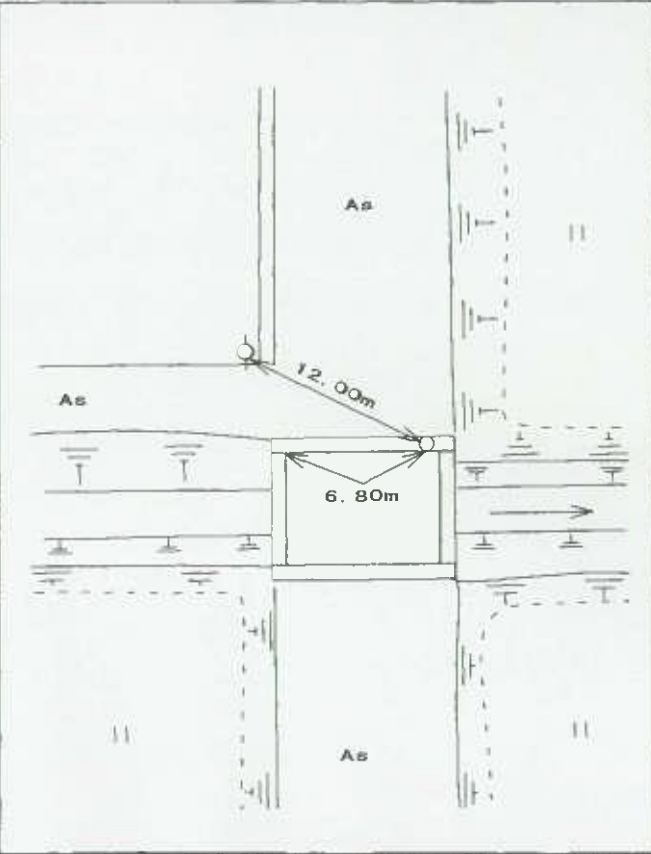
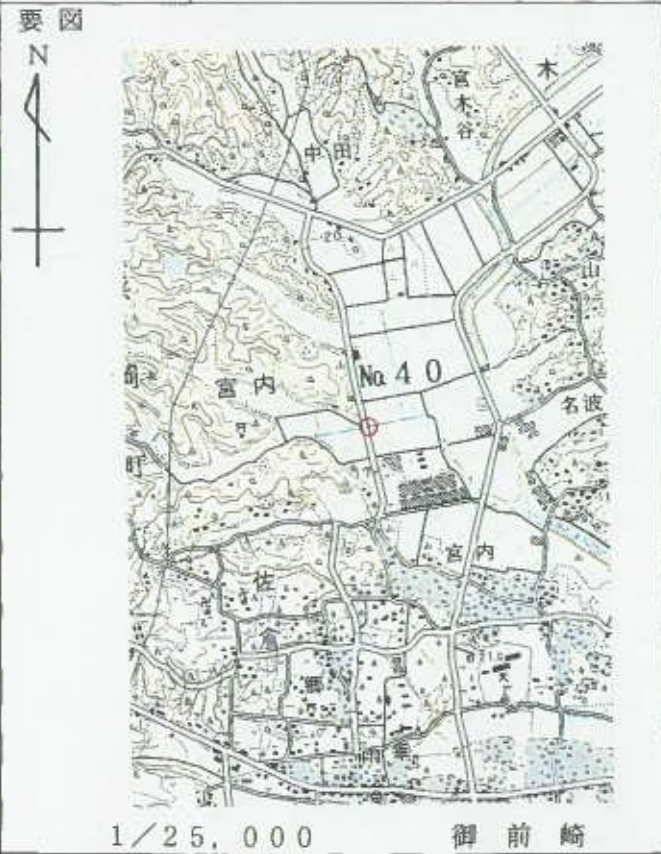


1 級 基 準 点 の 記

ふりがな 点 名	No 4 0	1/20万 図名	1/5万 図名	御 前 崎
		御 前 崎		
選点番号		標識番号	No 4 0	
所在地	静岡県小笠郡浜岡町宮内910番地			
			地 目	公衆用道路
所有者	浜 岡 町			
測標の種類	三脚	埋設法	地上	
選点年月日	平成 11 年 2 月 19 日	選点者	不二総合コンサルタント株式会社	
埋設年月日	平成 12 年 2 月 3 日	埋標者	不二総合コンサルタント株式会社	
観測年月日	平成 12 年 12 月 5 日	観測者	不二総合コンサルタント株式会社	
自動車到達地点	宮内温室団地より北へ 300m			
歩道状況	——			
徒歩時間・距離	——			
基準点周辺の状況	田			
そ の 他	——			

公共測簿第40号用紙

備 考
平成 12 年 2 月 3 日 新設
柱石長 0.000
GPS測量による。(アンテナ高 2.5 m)



基準点成果表

(AREA = 8)

1 級基準点 NO. 40

緯度	34	38	22.2207	X	-150 857.812
経度	138	9	29.4334	Y	-31 333.923
真北 方向角	0	11	39.47	H	15.86

視準点の名称	平均方向角	距離		備考		
		縮尺係数	真数			
		0.999912	m			
① NO. 35	26 47 1.6		684.594			
① NO. 44	164 23 21.4		666.035			
① NO. 42	255 23 22.1		1492.423			
埋標型式	地上	地中	屋上	標識番号	金属標	NO. 40

GPS測量による

直接水準 15.444

基準点成果表

(AREA = 8)

1 級基準点 NO. 40

	m
B 34 38 34.2057	X -150 503.552
L 138 9 18.4131	Y -31 617.042
N 0 11 45.80	H 15.366
	ジバ高 39.571

視準点の名称	平均方向角	距 離		備 考
		縮 尺 係 数	真 数	
① NO. 35	26 47 6.3	0.999912	m 684.589	
① NO. 43	114 25 26.7		866.177	
① NO. 44	164 23 29.9		666.033	
① NO. 42	255 23 27.0		1492.398	

埋標型式	地 上	地 下	屋 上	標識番号	標 石 金属標	NO. 40
GPS測量による						

No. _____

No 4 0

遠 景



No. _____

近 景



No. _____

