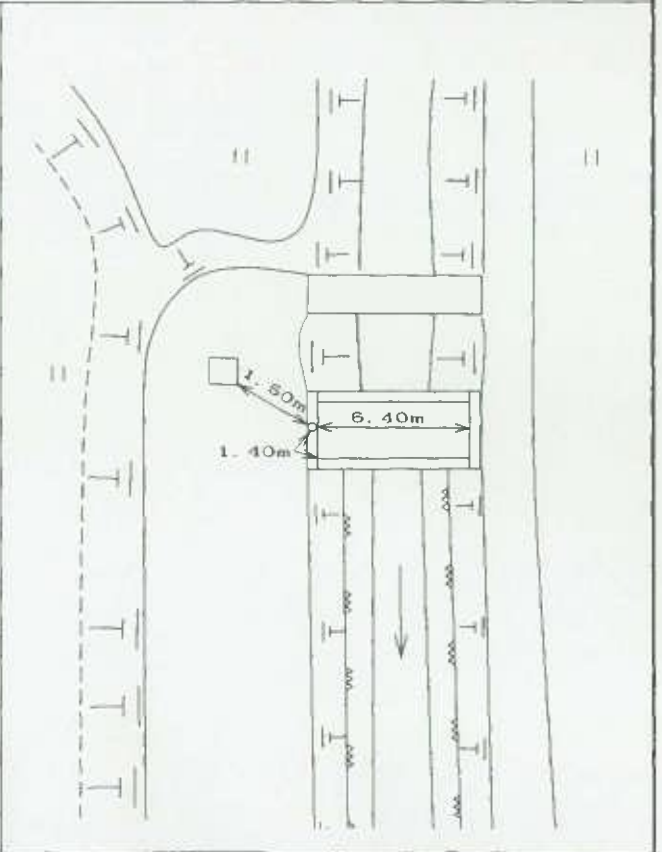
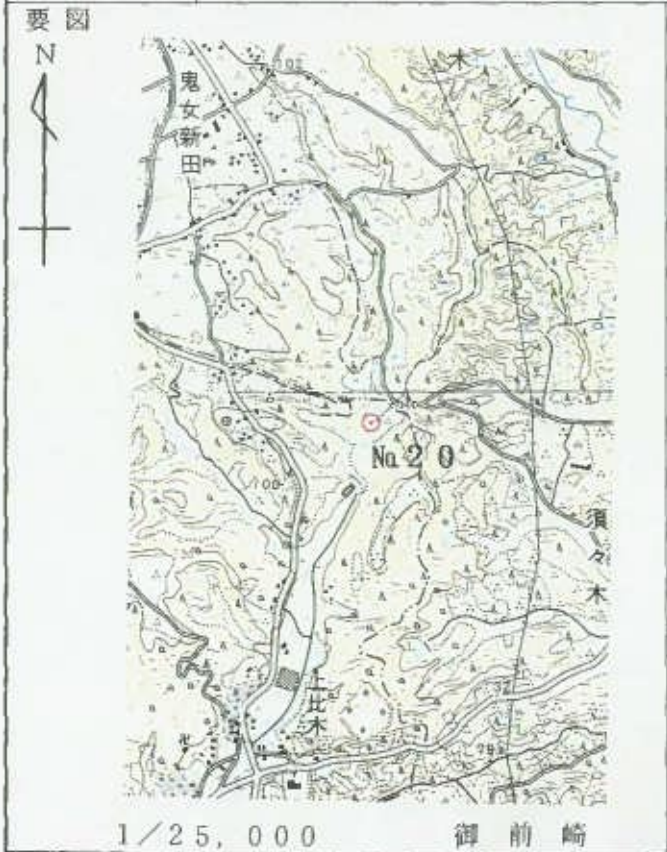


1 級 基 準 点 の 記

ふりがな 点 名	No.20	1/20万 図名	1/5万 図名	御 前 崎
		御 前 崎		
選点番号	標識番号	No.20		
所在地	静岡県小笠郡浜岡町比木108-3番地			
所有者	浜 岡 町			地 目
	用悪水路			
測標の種類	三脚	埋設法	地上	
選点年月日	平成 11 年 2 月 8 日	選点者	不二総合コンサルト株式会社	
埋設年月日	平成 12 年 1 月 24 日	埋標者	不二総合コンサルト株式会社	
観測年月日	平成 12 年 12 月 4 日	観測者	不二総合コンサルト株式会社	
自動車到達地点	上比木公民館より北北東へ 1300mの無名橋			
歩道状況	————			
徒歩時間・距離	————			
基準点周辺の状況	西側に田、東に川			
その他	————			
備 考	平成 12 年 1 月 24 日 新設			
	m			
	柱石長 0.000			
	GPS測量による。(アンテナ高 3 m)			

公共測簿第40号用紙



平成13年 3月 16日 調製

基準点成果表

(AREA = 8)

1 級基準点 NO. 20

緯度	34	39	56.6728	X	-147 955.626
経度	138	11	3.0983	Y	-28 939.805
真北 方向角	0	10	46.66	H	59.85

視準点の名称	平均方向角	距離		備考		
		縮尺係数	真数			
III 波津村	29 44 37.0	0.999910	1518.203			
① NO. 24	204 58 58.3		678.309			
① NO. 19	274 3 43.1		1209.702			
① NO. 9	329 58 46.0		1284.662			
埋標型式	地上	地中	土上	標識番号	金属標	NO. 20

GPS 測量による

直接水準 59.485

基準点成果表

(AREA = 8) .

1 級基準点 NO. 20 .

	. , "				m
B	34 40	8.6560 .	X	-147 601.186 .	
L	138 10	52.0728 .	Y	-29 222.774 .	
N	0 10	52.99 .	H	59.360 .	
			シオ付高	39.679 .	

視準点の名称	平均方向角	距 離		備 考	
		縮 尺 係 数	真 数		
静岡相良2 .	. , "	10 4 35.6 .	m 977.717 .		
① NO. 24 .	204 58 58.9 .	678.465 .			
① NO. 19 .	274 3 30.8 .	1209.684 .			
① NO. 9 .	329 58 49.2 .	1284.641 .			
埋標型式	地 上	地 下	屋 上	標識番号	標 若 金 属 標

GPS測量による

NO. 20 .

No. _____

No. 20

遠景



No. _____

近景



No. _____

