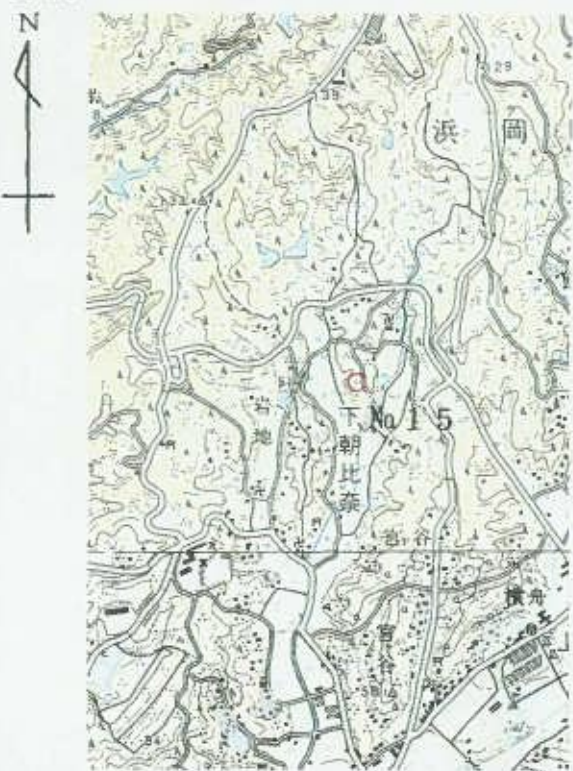


1 級 基 準 点 の 記

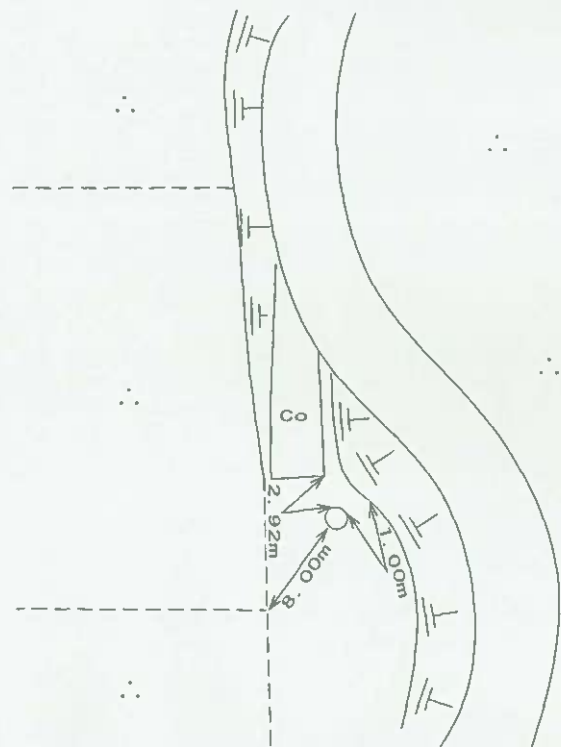
ふりがな 点 名	No.15	1/20万 図名	1/5万 図名	掛 川
		静 岡		
選点番号		標識番号	No.15	
所 在 地	静岡県小笠郡浜岡町下朝比奈176-4番地地先			
			地 目	公衆用道路
所 有 者	静 岡 県			
測標の種類	三脚	埋設法	地下	
選点年月日	平成 11 年 2 月 8 日	選点者	不二総合コンサルタント株式会社	
埋設年月日	平成 12 年 1 月 12 日	埋標者	不二総合コンサルタント株式会社	
観測年月日	平成 12 年 12 月 12 日	観測者	不二総合コンサルタント株式会社	
自動車到達地点	関田院より南へ 300m			
歩 道 状 況	—————			
徒歩時間・距離	—————			
基準点周辺の状況	茶畑			
そ の 他	—————			
備 考	平成 12 年 1 月 12 日 新設			
	柱石長 0.72m GPS測量による。(アンテナ高 2m)			

公共測簿第40号用紙

要 図



1/25,000 相 良



基準点成果表

(AREA = 8)

1 級基準点 NO. 15

緯度	34	40	16.9069	X	-147 319.871
経度	138	8	37.4910	Y	-32 644.046
真北 方向角	0	12	9.59	H	52.80
				柱石長	0.72

視準点の名称	平均方向角	距離		備考		
		縮尺係数	真数			
① NO. 14	95 31 5.2	0.999913	779.906			
① NO. 21	136 11 9.1		1257.916			
① NO. 16	243 39 40.5		753.540			
Ⅲ 篠ヶ谷	320 37 36.9		833.499			
埋標型式	地 上	地 中	屋 上	標識番号	標 石	NO. 15

GPS測量による

基準点成果表

(AREA = 8) .

1 級基準点 NO. 15

	"				m
B	34 40	28.8789	X	-146 965.595	
L	138 8	26.4798	Y	-32 926.927	
N	0 12	15.91	H	52.497	
			ジバト高	39.668	
			柱石長	0.720	

視準点の名称	平均方向角	距 離		備 考	
		縮 尺 係 数	真 数		
	"	0.999913	m		
① NO. 8	23 39 40.1		888.281		
① NO. 16	243 39 37.7		753.553		
III篠ヶ谷	320 37 45.5		833.458		
埋標型式	地 上	地 下	屋 上	標識番号	標 石 金属標

NO. 15

GPS測量による



No. _____

No 1 5

遠 景



No. _____

近 景



No. _____