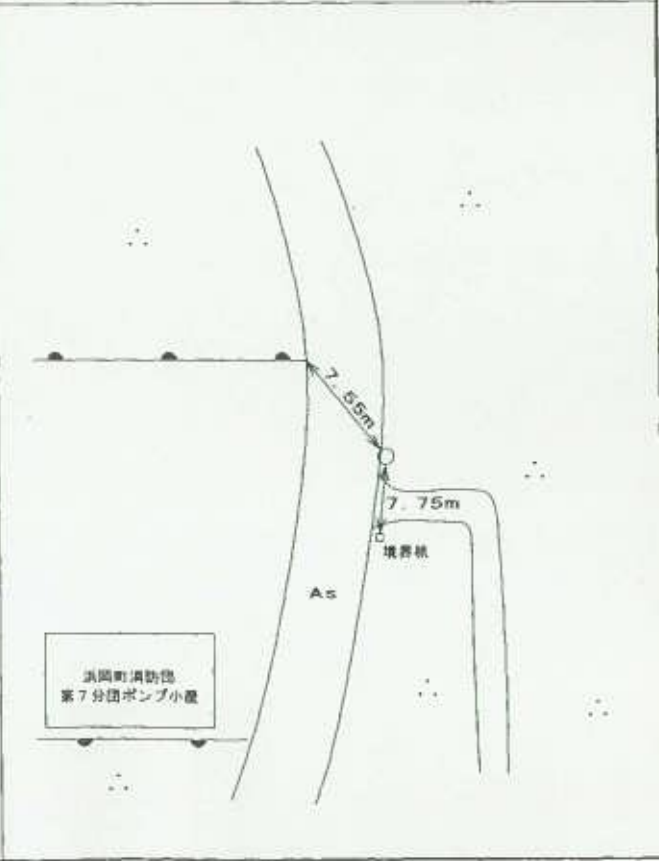
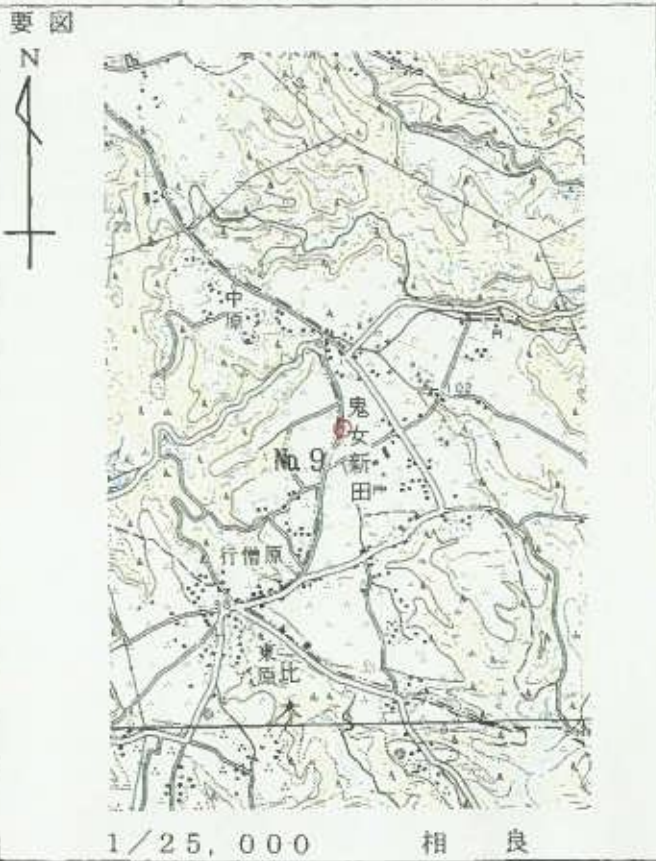


1 級 基 準 点 の 記

ふりがな 点 名	No. 9	1/20万 図名	1/5万 図名	掛 川
		静 岡		
選点番号		標識番号	No. 9	
所在地	静岡県小笠郡浜岡町鬼女新田550番地地先			地 目
所有者	浜 岡 町			
測標の種類	三脚	埋設法	地下	
選点年月日	平成 11 年 2 月 5 日	選点者	不二総合コンサルタント株式会社	
埋設年月日	平成 12 年 1 月 13 日	埋標者	不二総合コンサルタント株式会社	
観測年月日	平成 12 年 12 月 7 日	観測者	不二総合コンサルタント株式会社	
自動車到達地点	比木原消防団ポンプ小屋			
歩道状況	—————			
徒歩時間・距離	—————			
基準点周辺の状況	茶畑 本点西側にポンプ小屋有り			
そ の 他	—————			
備 考	平成 12 年 1 月 13 日 新設			
	柱石長 0.72 m GPS測量による。(アンテナ高 3 m)			

公共測簿第40号用紙



基準点成果表

(AREA = 8)

1 級基準点 NO. 9

緯度	34	40	32.7069	X	-146 843.406
経度	138	10	37.7111	Y	-29 582.477
真北 方向角	0	11	1.27	H	107.26
				柱石長	0.72

視準点の名称	平均方向角	距離		備考
		縮尺係数	真数	
Ⅲ 波津村	81 36 38.9	0.999911	1411.039	
① NO. 20	149 58 46.2		1284.662	
① NO. 12	247 3 57.0		1065.798	
① NO. 6	306 29 29.8		979.696	
埋標型式	地 上 地 中 屋 上	標識番号	標 石	NO. 9

GPS測量による

基準点成果表

(AREA = 8)

1級基準点 NO.9

	. , "		m		
B	34 40	44.6853		X	-146 488.974
L	138 10	26.6875		Y	-29 865.418
N	0 11	7.60		H	106.833
				シオト高	39.713
				柱石長	0.720

視準点の名称	平均方向角	距離		備考	
		縮尺係数	真数		
	. , "	m			
榛原	35 51 46.6	0.999911	8090.366		
静岡相良2	100 25 18.8		827.417		
① NO.20	149 58 49.4		1284.641		
① NO.19	208 46 45.8		1171.383		
① NO.6	306 29 27.3		979.660		
埋標型式	地 上	地下	屋 上	標識番号	NO.9
			標石 金属標		

GPS測量による



No. _____

No. 9

遠景



No. _____

近景



No. _____