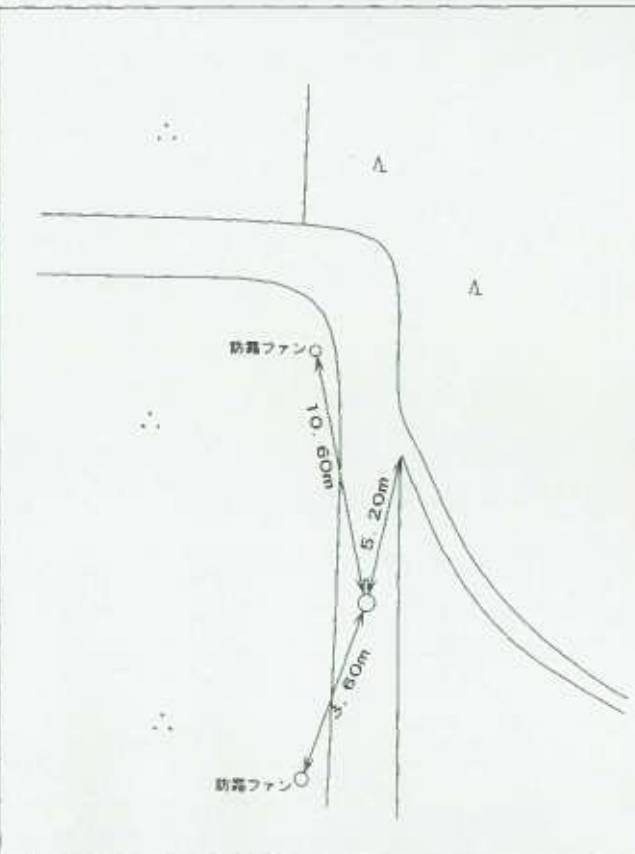
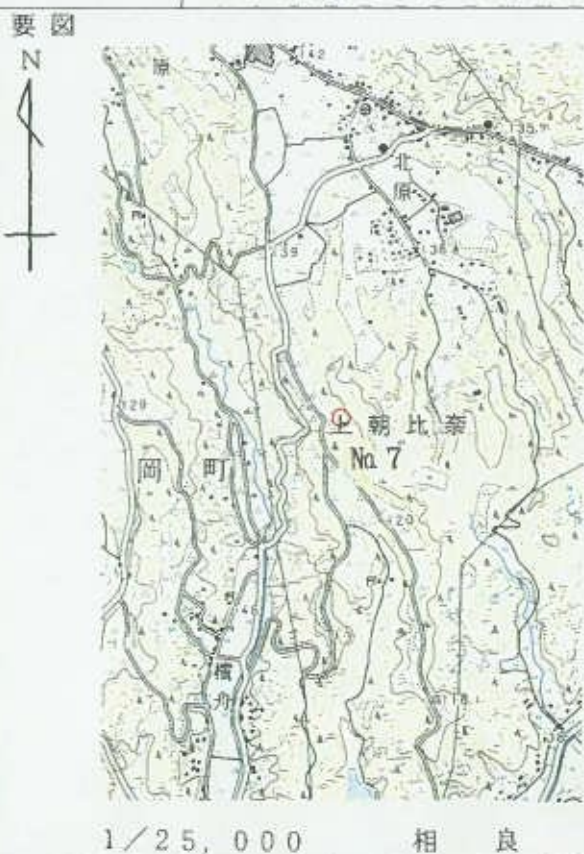


1 級 基 準 点 の 記

ふりがな 点 名	No. 7	1/20万 図名	1/5万 図名	掛 川	公共測簿第40号用紙
		静 岡			
選点番号	標識番号	No. 7			
所在地	静岡県小笠郡浜岡町上朝比奈1578-19番地				
				地 目	
所有者	静岡県小笠郡浜岡町上朝比奈1705番地				
	増田定勇				
測標の種類	三脚	埋設法	地下		
選点年月日	平成 11 年 2 月 4 日	選点者	不二総合コンサルト株式会社		
埋設年月日	平成 12 年 1 月 15 日	埋標者	不二総合コンサルト株式会社		
観測年月日	平成 12 年 12 月 13 日	観測者	不二総合コンサルト株式会社		
自動車到達地点	耐震貯水槽より南へ 600m				
歩道状況	—————				
徒歩時間・距離	—————				
基準点周辺の状況	茶畑				
そ の 他	—————				
備 考	平成 12 年 1 月 15 日 新設				
	m 現況地目： 雑種地				
	柱石長 0.72 GPS測量による。(アンテナ高 4.5 m)				



基準点成果表

(AREA = 8)

1 級基準点 NO. 7

緯度	34	40	51.0357	X	-146 272.251
経度	138	9	21.0537	Y	-31 531.634
真北 方向角	0	11	44.97	H	125.31
				柱石長	0.72

視準点の名称	平均方向角	距離		備考
		縮尺係数	真数	
① NO. 6	89 26 11.6	0.999912	1161.765	
① NO. 11	160 11 8.9		1009.699	
① NO. 4	329 4 24.1		538.512	
埋標型式	地 上 地 中 上 屋	標識番号	標石	NO. 7

GPS 測量による

基準点成果表

(AREA = 8) .

1 級基準点 NO. 7

<p style="text-align: center;">. . . "</p> <p>B 34 41 3.0077 .</p> <p>L 138 9 10.0373 .</p> <p>N 0 11 51.30 .</p>	<p style="text-align: center;">m</p> <p>X -145 917.897 .</p> <p>Y -31 814.529 .</p> <p>H 124.964 .</p> <p>ジオイド高 39.719 .</p> <p>柱石長 0.720</p>
---	---

視準点の名称	平均方向角	距 離		備 考		
		縮 尺 係 数	真 数			
① NO. 6 "	89 26 3.2 .	m 1161.740 .			
① NO. 11 "	160 11 14.2 .	1009.717 .			
① NO. 8 "	252 47 20.4 .	791.444 .			
① NO. 4 "	329 4 38.6 .	538.479 .			
埋標型式	地 上	地 下	屋 上	標識番号	標 石 金属標	NO. 7 .
GPS測量による						



No. _____

No. 7

遠景



No. _____

近景



No. _____