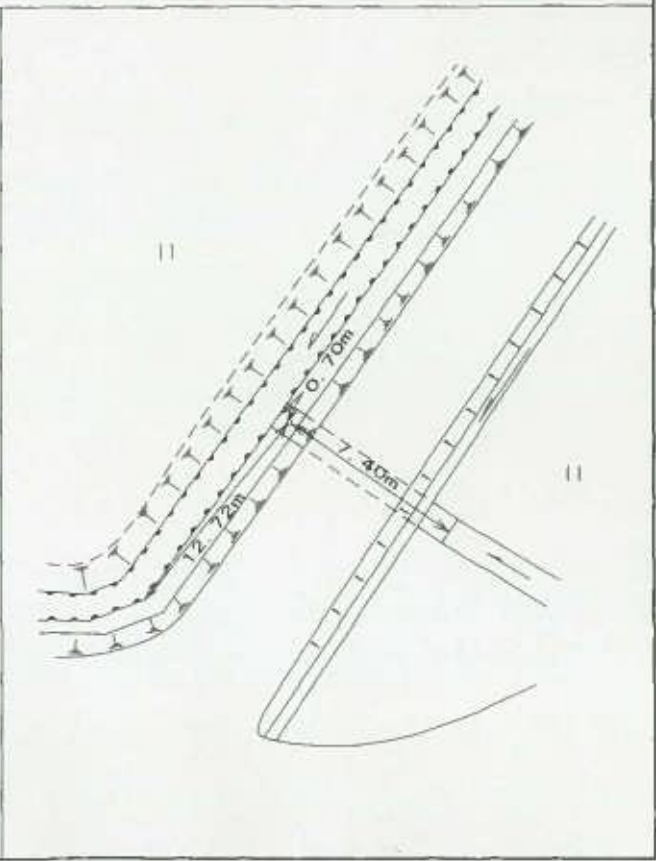
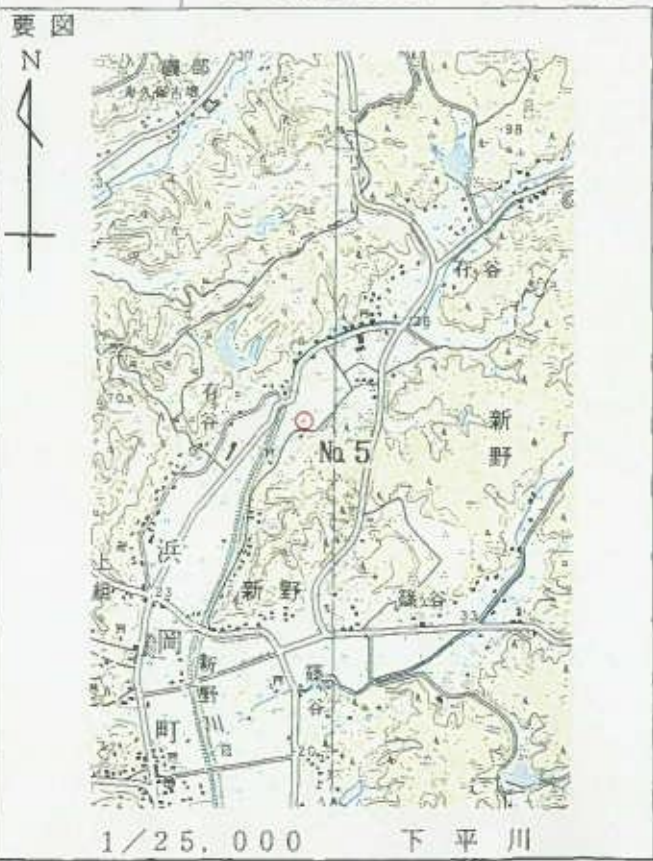


1 級 基 準 点 の 記

ふりがな 点 名	No.5	1/20万 図名	1/5万 図名	掛 川	
		静 岡			
選点番号		標識番号	No.5		
所在地	静岡県小笠郡浜岡町新野2376-4番地				
			地 目	用悪水路	
所有者	浜 岡 町				
測標の種類	三脚	埋設法	地上		
選点年月日	平成 11 年 2 月 4 日	選点者	不二総合ｺﾝｸﾞﾘﾝｸﾞ株式会社		
埋設年月日	平成 12 年 1 月 20 日	埋標者	不二総合ｺﾝｸﾞﾘﾝｸﾞ株式会社		
観測年月日	平成 12 年 12 月 15 日	観測者	不二総合ｺﾝｸﾞﾘﾝｸﾞ株式会社		
自動車到達地点	新野 熊五郎橋より南へ 100m				
歩道状況	——				
徒歩時間・距離	——				
基準点周辺の状況	本点は、BOXカルバート上に有り				
そ の 他	——				
備 考	平成 12 年 1 月 20 日 新設				
	柱石長 0.00m GPS測量による。(アンテナ高 2.5m)				

公共測簿第40号用紙



基準点成果表

(AREA = 8)

1 級基準点 NO. 5

緯度	34	40	48.5146	X	-146 339.320 ^m
経度	138	7	24.6322	Y	-34 494.908
真北 方向角	0	12	51.20	H	25.72

視準点の名称	平均方向角	距離		備考		
		縮尺係数	真数 ^m			
IV 磯部	7 45 19.5	0.999915	966.471			
① NO.10	145 29 9.1		871.439			
IV 高橋	279 19 30.8		634.945			
埋標型式	地上	地中	土	標識番号	金属標	NO.5

GPS測量による

直接水準 25.517

基準点成果表

(AREA = 8) .

1 級基準点 NO. 5

					m
B	34	41	0.4791	X	-145 985.114
L	138	7	13.6295	Y	-34 777.692
N	0	12	57.53	H	25.450
				シト高	39.674

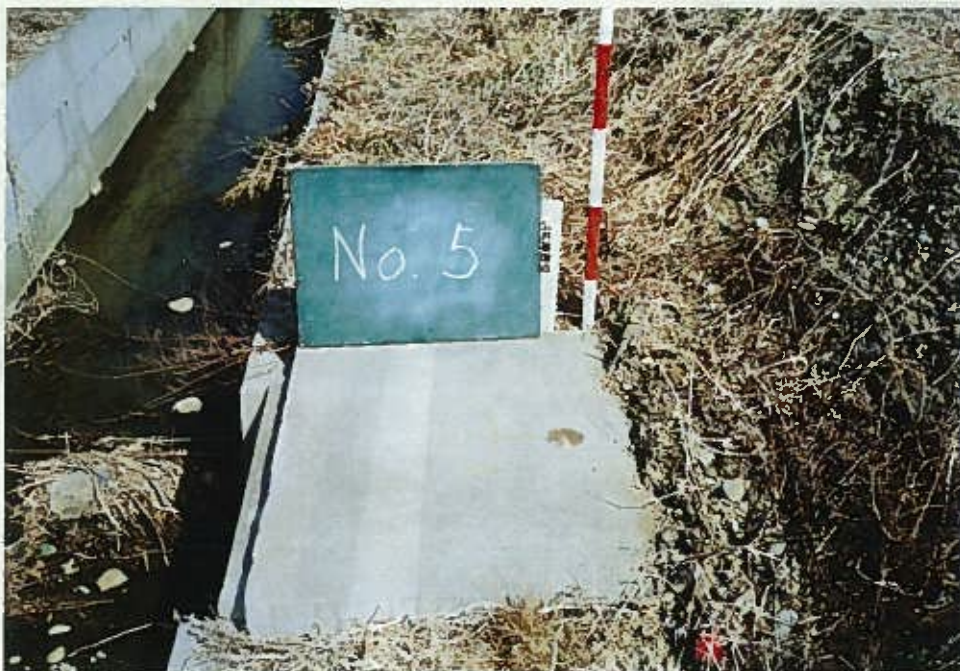
視準点の名称	平均方向角	距 離		備 考		
		縮 尺 係 数	真 数			
		0.999915				
① 高橋方位点	2 5 52.7		445.717			
IV磯部	7 45 26.1		966.463			
III篠ヶ谷	104 16 5.9		1364.318			
① NO. 10	145 29 19.5		871.372			
① NO. 13	201 58 41.8		925.898			
IV高橋	279 19 35.6		634.994			
埋標型式	地 上	地 下	屋 上	標識番号	標 石 金 属 標	NO. 5
GPS測量による						



No. _____

No. 5

遠景



No. _____

近景



No. _____