

# 菊川市データルーム

平成 26 年度版



菊 川 市

# 目 次

## ☆菊川市の概要

- 1 位置 1
- 2 菊川市の市章 2
- 3 菊川市の市の花・市の木・市の鳥 2

## ☆気象

- 1 菊川市の気象の概況 3

## ☆人口

- 1 人口の推移 4
- 2 国勢調査人口の推移 4
- 3 国籍別外国人住民数 5
- 4 年齢階級別人口 6
- 5 国勢調査年齢階級別人口 7
- 6 自治会別人口の推移 8
- 7 自治会別世帯数の推移 11
- 8 人口動態 14
- 9 昼夜間人口 15
- 10 将来推計人口 15
- 11 婚姻・離婚件数 16
- 12 選挙人名簿登録者数 17
- 13 常住地又は従業地・通学地による人口 18
- 14 労働力人口 19
- 15 産業別就業人口 20

## ☆土地

- 1 地目別土地面積 21

## ☆住宅

- 1 居住世帯の有無別住宅数 22
- 2 住居の種類・住宅の所有別一般世帯数 22

## ☆道路・交通

- 1 行政区域内の道路の現況 23
- 2 市道の現況 23
- 3 都市計画道路の整備状況 24
- 4 自動車免許保有者数 24
- 5 車両保有台数 25
- 6 東名高速道路「菊川インター」交通量 25
- 7 JR東海道本線「菊川駅」乗車人員 26
- 8 コミュニティバス利用状況 27

## ☆電気・水道

- 1 電灯・電力の使用状況 28
- 2 太陽光発電統計 28
- 3 テレビ受信契約者数 28
- 4 上水道給配水の状況 29
- 5 月別配水量及び使用水量 29

## ☆河川

- 1 菊川市の一級河川 30

## ☆生活安全

- 1 交通事故発生件数及び死傷者数 31
- 2 救急出動件数 31
- 3 火災発生件数 32
- 4 原因別火災発生状況 32
- 5 消防本部職員数及び車両状況 33
- 6 消防団員数及び車両状況 33
- 7 罪種別認知・検挙件数 34

## ☆環境衛生

- 1 家庭系ごみの排出量 35
- 2 事業系ごみの排出量 36
- 3 ごみの総排出量(家庭系・事業系・集団回収) 37

## ☆保健医療

- 1 市立総合病院の利用状況 38
- 2 医療施設数 38
- 3 医療関係従事者数 39
- 4 主要死因別死亡者数 40
- 5 成人検診受診者数 40
- 6 予防接種状況 41
- 7 乳幼児検診状況 41
- 8 国民健康保険の状況 42
- 9 国民健康保険特定健康診査の状況 42
- 10 後期高齢者医療保険の状況 42

## ☆福祉

1 保育園の園児数	43
2 児童館の利用状況	44
3 ひとり暮らし高齢者率	45
4 高齢者のいる世帯割合	45
5 介護保険の状況	45
6 障がい別身体障がい者の状況	49
7 療育手帳所持者の状況	49
8 生活保護の状況	49

## ☆教育

1 幼稚園の園児数の推移	50
2 平成25年度幼稚園別学級編成状況	50
3 公立小学校の児童数	51
4 平成25年度公立小学校別学級編成状況	52
5 公立中学校の生徒数	53
6 平成25年度公立中学校学級編成状況	53

## ☆文化

1 文化会館アエルの利用状況	54
2 文化財の指定及び登録の状況	55
3 図書館の蔵書数及び貸出数	55

## ☆事業所

1 産業別事業所数	56
-----------	----

## ☆農業

1 経営耕地面積	57
2 専兼業別農家数	58
3 農家人口	59
4 農地転用の状況	60
5 茶業	60

## ☆商業

1 卸売業・小売業の状況	61
2 雇用形態別法人従業者数	62

## ☆工業

1 工業の状況	63
2 製造品出荷額等	64
3 従業者規模別の事業所数、従業者数	65

## ☆観光

1 観光交流客数	66
----------	----

## ☆市税

1 市税決算額の状況	67
2 市税徴収率の状況	68
3 個人市民税の課税状況	68
4 法人市民税の課税状況	69
5 固定資産税の課税状況	70
6 軽自動車税の課税状況	72

## ☆財政・行政

1 一般会計歳入決算額の状況	73
2 一般会計歳出決算額の状況	74
3 普通会計(歳出)の性質別決算額	75
4 特別会計の決算額	76
5 公営企業会計の決算額	76
6 財政状況	77
7 市職員数	77
8 平成26年度行政組織構成図	78

## ☆菊川市の生活指標

1 面積と人口	80
2 行財政	80
3 生活環境	80
4 教育	81
5 医療と福祉	81
6 経済と労働	82
7 安全	82

## 菊川市の概要

静岡県の西部に位置し、一級河川「菊川」の中流域に広がる菊川市は、遠州と信州を結ぶ「塩の道」など、ふるくから南北交通の要所として栄えたまちです。明治 22 年には J R 東海道本線菊川駅の開設により、駅前周辺や市南部を中心に市街地が広がり、また近年は東名菊川インターチェンジ周辺の区画整理事業により新たな商業区域が形成され、商業のまちとして発展を続けています。

また、縄文・弥生時代からの遺跡をはじめ、国指定の重要文化財や史跡など数々の歴史・遺産に触れることができます。温暖な気候にも恵まれ、市の東部には明治初頭の大規模開拓による「日本一の大茶園」牧之原台地が広がり、「お茶のまち菊川」として広く知られています。名産のお茶をはじめとする農産物やアロエ、ブルーベリー、トマトの観光農園で楽しんでいただくなど自然と人のやさしさにあふれたまちです。

### 1 位置

菊川市は、温暖な気候に恵まれた自然豊かな地域です。東西方向はおよそ 9 キロメートル、南北方向はおよそ 17 キロメートルで、面積は 94.24 平方キロメートルとなります。

地域内には、J R 東海道本線菊川駅、東名高速道路菊川インターチェンジを有し、また近隣には J R 東海道新幹線掛川駅、御前崎港、富士山静岡空港を有することから、利便性に恵まれた将来性豊かな地域となっています。

面積	94.24km <sup>2</sup>
経緯度	東経138° 5' 北緯34° 45'
東西	約9km
南北	約17km
隣接市	掛川市・御前崎市・牧之原市・島田市



## 2 菊川市の市章

市章は右図のとおりです。菊の花と菊川の流れをモチーフに、2町が合併し一つの市となる様子をデザインし、菊川茶に代表される自然を生かした、産業豊かな市の特徴を、2色の緑で表現されています。現在から未来へと受け継がれる、人と緑が共にいきいきと発展ほしいという思いが込められています。



## 3 菊川市の市の花・市の木・市の鳥



市の花「菊」

菊は、市内を縦断し市の名の由来となった河川『菊川』の頭文字です。大輪から小菊まで種類が豊富で、美しく清楚で気品があり、多くの皆さんが家庭で育てています。

菊を育てるように、愛着をもって親しまれる菊川市になるようにとの願いが込められています。



市の木「茶」

茶は、菊川市の特産品です。また、菊川市は“深蒸し茶”発生の地です。毎年新茶のシーズンには、市内がもえぎ色に輝きます。

市の将来像「みどり 次世代」にもっともふさわしい木として、また菊川市が緑豊かな市に発展するようにとの願いが込められています。



市の鳥「キセキレイ」

キセキレイは、きれいな水辺に住む小鳥で愛らしくさわやかに鳴きます。

河川菊川がキセキレイの住む清流になり、自然環境が美しい菊川市になるようにとの願いが込められています。

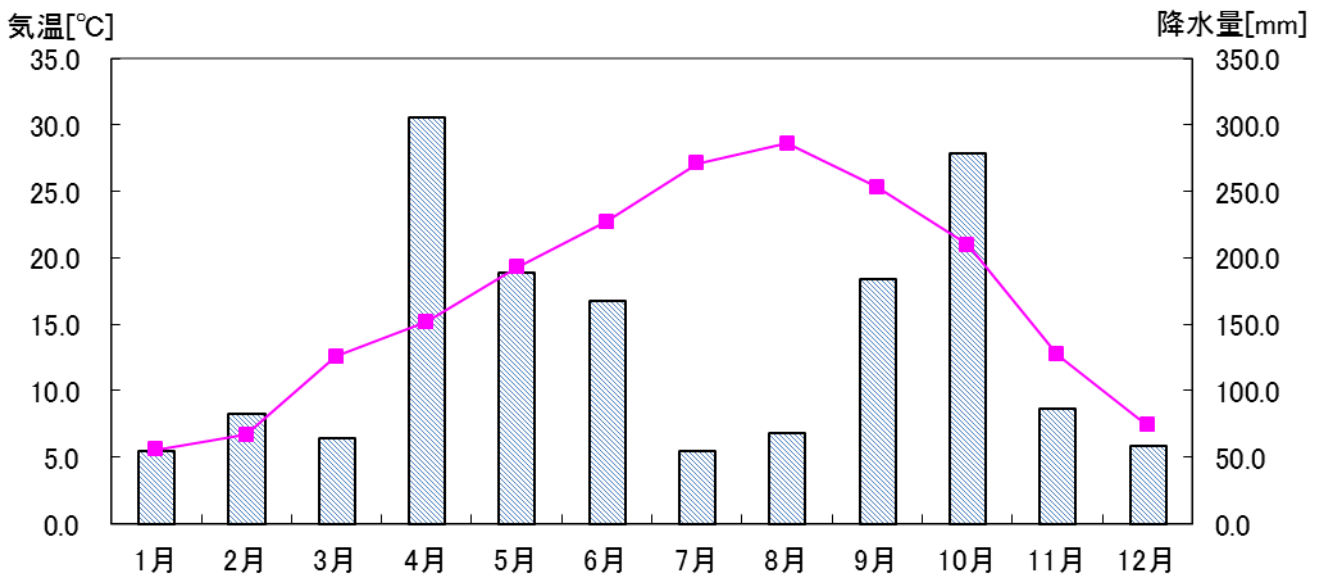
# 気象

## 1 菊川市の気象の概況

年次	気温[°C]			平均風速[m/s]	降水量[mm]
	平均	最高	最低		
平成19年	17.0	39.4	-1.7	2.9	1,690.5
平成20年	16.7	38.0	-4.9	2.8	1,663.5
平成21年	16.8	36.6	-2.5	2.8	1,887.5
平成22年	17.0	37.9	-4.3	3.0	2,276.0
平成23年	16.2	38.6	-1.8	2.6	1,968.5
平成24年	16.5	35.8	-4.2	3.0	1,808.5
平成25年	17.0	39.9	-4.0	2.9	1,594.0
1月	5.6	15.9	-3.3	3.1	55.0
2月	6.7	19.9	-4.0	3.5	82.5
3月	12.6	25.2	-0.5	3.2	64.0
4月	15.2	25.6	3.2	3.5	305.5
5月	19.3	28.8	6.8	2.4	189.0
6月	22.7	32.1	15.6	2.2	168.0
7月	27.1	36.7	18.8	2.5	55.0
8月	28.6	39.9	19.7	2.1	68.0
9月	25.3	33.3	15.6	2.6	184.0
10月	21.0	33.6	11.2	3.0	278.5
11月	12.7	25.0	2.1	2.8	86.5
12月	7.4	17.2	-2.1	3.3	58.0

資料:消防本部

平成25年の平均気温と降水量



# 人口

## 1 人口の推移

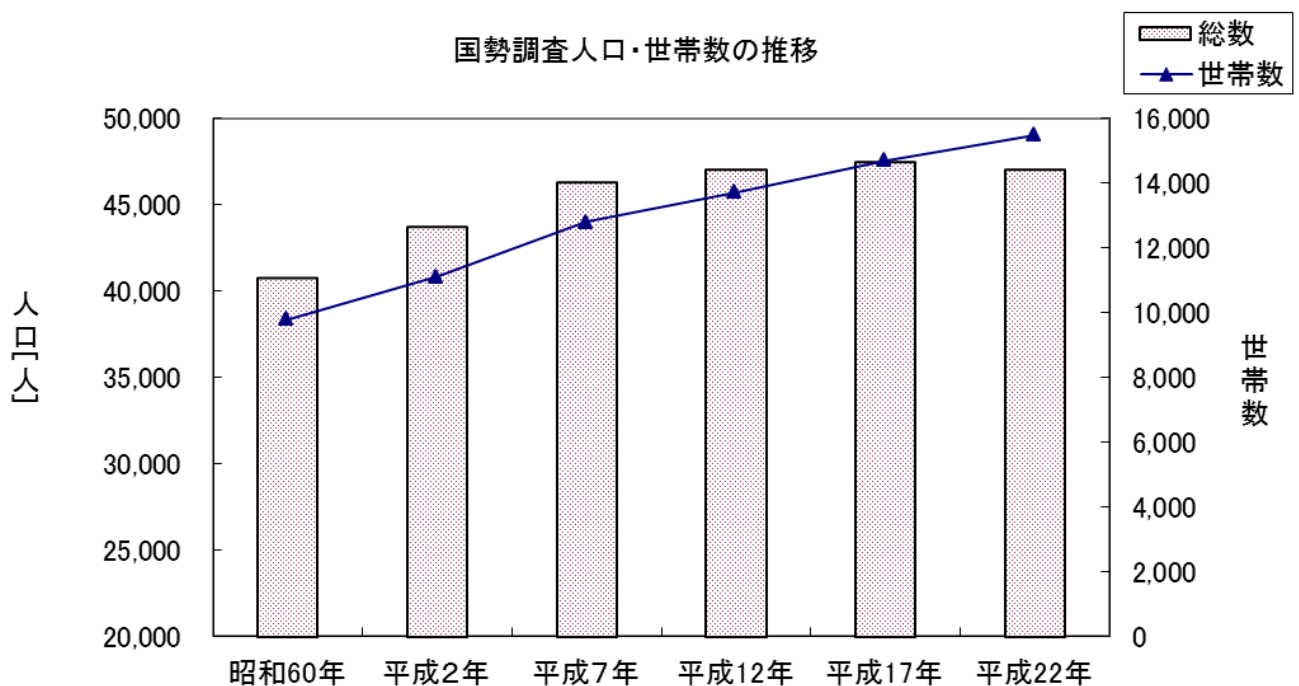
年度	人口[人]			世帯数[世帯]
	総数	男	女	
平成20年度	45,611	22,802	22,809	14,420
平成21年度	45,522	22,782	22,740	14,520
平成22年度	45,302	22,702	22,600	14,655
平成23年度	45,378	22,753	22,625	14,919
平成24年度	45,340	22,757	22,583	15,124
平成25年度	45,296	22,678	22,618	15,267

資料: 市民課「住民基本台帳(日本人住民のみ)」(各年度3月31日現在)

## 2 国勢調査人口の推移

年次	人口[人]			世帯数[世帯]
	総数	男	女	
昭和60年	40,783	20,132	20,651	9,788
平成2年	43,762	21,742	22,020	11,110
平成7年	46,334	22,909	23,425	12,801
平成12年	47,036	23,377	23,659	13,727
平成17年	47,502	23,660	23,842	14,698
平成22年	47,041	23,659	23,382	15,485

資料: 国勢調査(各年10月1日現在)



### 3 国籍別外国人住民数

単位:人

国籍	平成20年度登録者数			平成21年度登録者数			平成22年度登録者数		
	合計	男	女	合計	男	女	合計	男	女
総数	4,137	2,042	2,095	3,590	1,766	1,824	3,333	1,634	1,699
ブラジル	3,131	1,634	1,497	2,632	1,364	1,268	2,356	1,225	1,131
フィリピン	400	150	250	356	123	233	433	167	266
中国	279	99	180	282	107	175	271	92	179
ペルー	129	63	66	123	62	61	110	59	51
ベトナム	34	20	14	28	16	12	26	15	11
その他	156	73	83	165	91	74	137	76	61
無国籍	8	3	5	4	3	1	0	0	0

国籍	平成23年度登録者数			平成24年度登録者数			平成25年度登録者数		
	合計	男	女	合計	男	女	合計	男	女
総数	3,159	1,532	1,627	2,594	1,242	1,352	2,462	1,199	1,263
ブラジル	2,123	1,100	1,023	1,591	819	772	1,496	778	718
フィリピン	515	203	312	539	224	315	560	230	330
中国	255	81	174	228	67	161	197	76	121
ペルー	111	58	53	92	48	44	73	41	32
ベトナム	24	13	11	25	13	12	24	12	12
その他	131	77	54	119	71	48	112	62	50
無国籍	0	0	0	0	0	0	0	0	0

資料:市民課:「住民基本台帳」(各年度3月31日現在)

※ 住民基本台帳法の改正(平成24年7月9日)に伴い、外国人登録法が廃止されたため、平成24年度から外国人住民数とする。



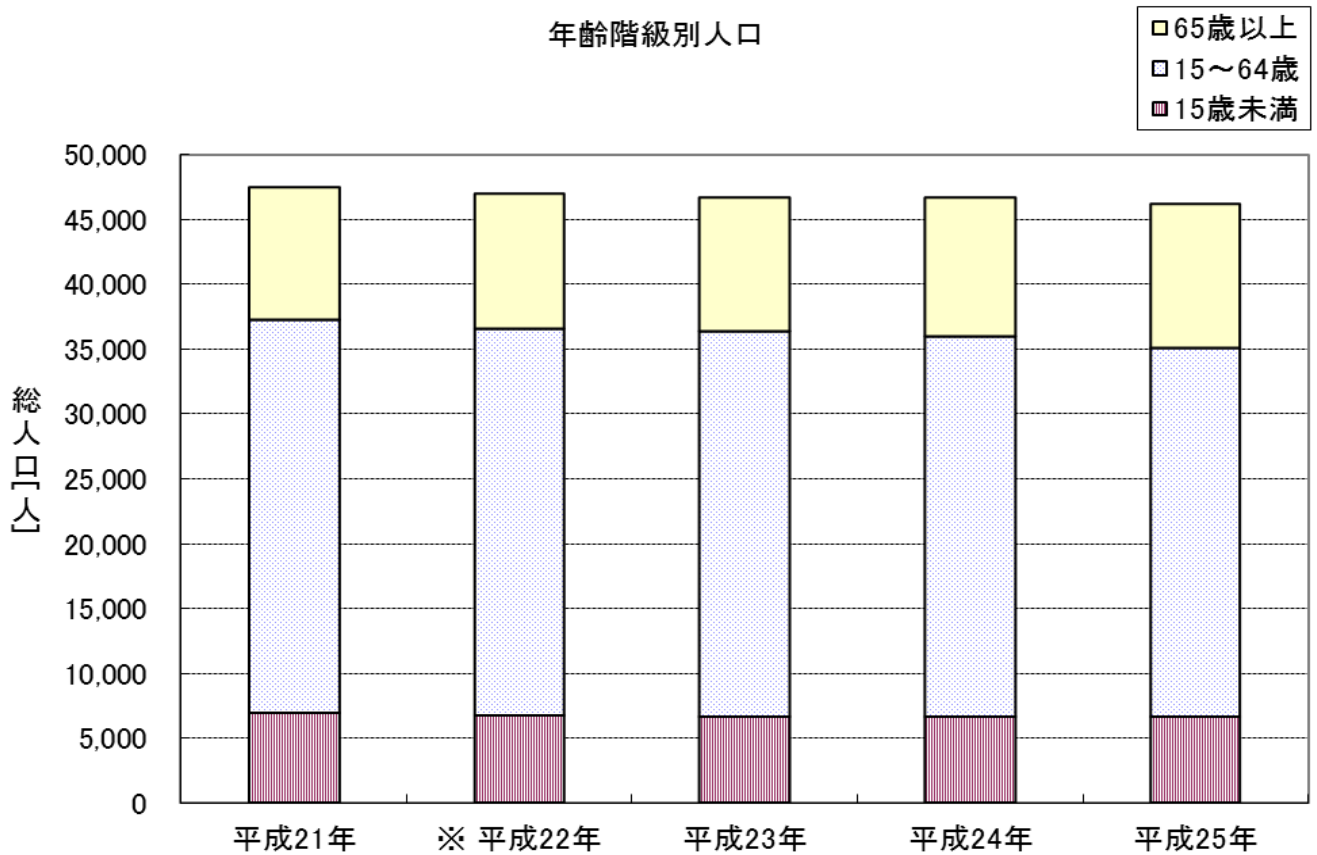
#### 4 年齢階級別人口

単位:人

年次	15歳未満	15～64歳	65歳以上	65歳以上 構成割合 [%]	年齢別高齢者人口		
					65～69歳	70～74歳	75歳以上
平成21年	6,965	30,288	10,142	21.4	2,607	2,235	5,300
※ 平成22年	6,790	29,800	10,298	22.0	2,543	2,248	5,507
平成23年	6,714	29,633	10,323	22.1	2,466	2,250	5,607
平成24年	6,681	29,307	10,614	22.8	2,620	2,282	5,712
平成25年	6,654	28,466	10,983	23.8	2,901	2,341	5,741

資料:企画政策課「静岡県推計人口年報」(各年10月1日現在)

※ 国勢調査の年は集計されないため、平成22年は参考値として国勢調査の数値を掲載している。



## 5 国勢調査年齢階級別人口

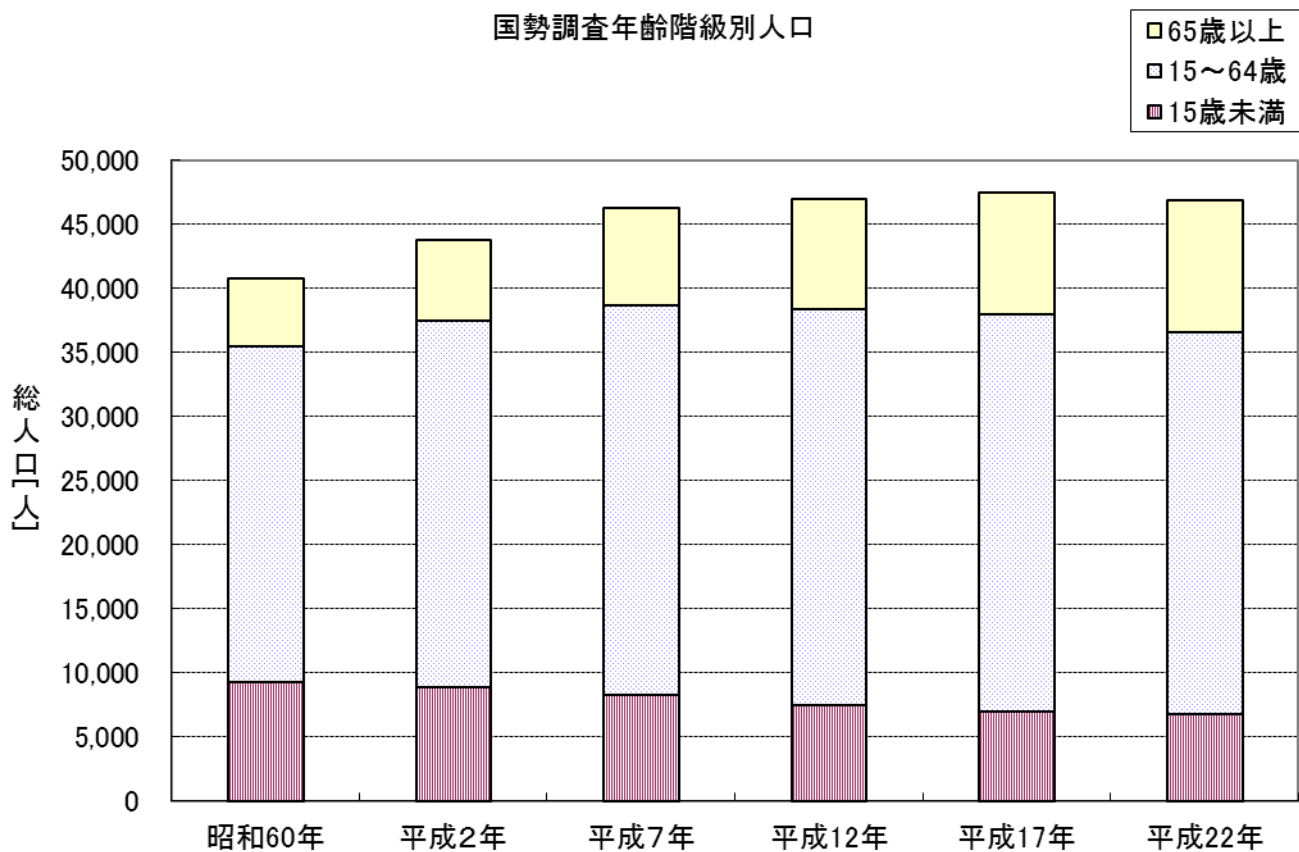
単位:人

年次	15歳未満	15～64歳	65歳以上	65歳以上 構成割合 [%]	年齢別高齢者人口		
					65～69歳	70～74歳	75歳以上
昭和60年	9,273	26,235	5,275	12.9	1,631	1,479	2,165
平成2年	8,928	28,529	6,301	14.4	2,064	1,535	2,702
平成7年	8,308	30,364	7,662	16.5	2,541	1,960	3,161
平成12年	7,489	30,875	8,669	18.4	2,421	2,383	3,865
平成17年	7,010	31,007	9,457	19.9	2,363	2,253	4,841
平成22年	6,790	29,800	10,298	22.0	2,543	2,248	5,507

資料:国勢調査(各年10月1日現在)

※ 年齢不詳は含まれていない。

国勢調査年齢階級別人口



## 6 自治会別人口の推移

単位:人

地区名	自治会名	平成20年度	平成21年度	平成22年度	平成23年度	平成24年度	平成25年度
西方	公文名	182	182	178	179	176	179
	沢田	246	249	252	255	258	254
	島川	472	485	501	511	504	512
	田ヶ谷	563	547	539	521	522	520
	堀田	1,163	1,174	1,183	1,195	1,243	1,245
	堀之内	281	283	294	298	298	292
	西方地区 計	2,907	2,920	2,947	2,959	3,001	3,002
町部	日吉町	243	244	238	236	252	250
	宮前	204	195	195	204	197	194
	西通り	174	172	169	267	284	279
	一丁目	54	50	53	52	—	—
	二丁目	81	84	82	78	—	—
	三丁目	103	101	104	103	—	—
	四丁目	78	77	74	67	—	—
	新通	116	113	122	115	210	202
	初咲町	126	139	134	141	140	136
	東町	79	80	78	79	—	—
	栄町	32	31	29	28	—	—
	日之出町一丁目	182	184	174	165	173	168
	緑ヶ丘	268	270	261	262	267	255
	柳町	950	945	965	968	1,025	1,098
	本通り上	—	—	—	—	186	190
	本通り下	—	—	—	—	168	163
町部地区 計	2,690	2,685	2,678	2,765	2,902	2,935	
加茂	白岩下	601	594	582	634	670	682
	白岩段	263	261	258	248	245	255
	西袋	934	948	998	1,051	1,052	1,122
	三軒家	1,108	1,101	1,066	1,055	1,140	1,127
	小川端	549	538	536	532	677	695
	長池	588	641	669	658	689	685
	白岩東	1,031	1,074	1,089	1,140	1,204	1,277
	加茂地区 計	5,074	5,157	5,198	5,318	5,677	5,843
内田	森	328	322	313	314	313	316
	御門	410	400	401	394	422	411
	杉森	140	137	138	135	142	137
	政所	307	292	278	283	291	290
	月岡	112	111	105	105	101	97
	東平尾	209	208	209	201	197	200
	西平尾	214	216	207	209	229	223
	稲荷部	244	242	228	220	222	224
	高田	411	408	406	407	410	397
	段平尾	328	321	310	311	322	338
	平尾	667	675	683	696	699	692
	内田地区 計	3,370	3,332	3,278	3,275	3,348	3,325
横地	奥横地	350	355	356	353	364	371
	段横地	336	336	335	320	355	333
	川島	194	197	208	202	205	212
	西横地	241	243	239	238	240	240
	土橋	203	215	220	219	227	228
	奈良野	286	279	276	279	284	283
	三沢	303	304	296	293	292	279
	横地雇用促進	61	63	62	58	115	90
	星ヶ丘	301	303	304	309	322	323
横地地区 計	2,275	2,295	2,296	2,271	2,404	2,359	

地区名	自治会名	平成20年度	平成21年度	平成22年度	平成23年度	平成24年度	平成25年度
六郷	五丁目上	356	348	341	335	319	316
	五丁目下	706	687	688	660	730	738
	打上	575	550	553	570	559	518
	日之出町二丁目	446	437	454	446	442	451
	上本所	974	979	962	934	965	947
	島	489	501	499	480	535	512
	下本所	820	822	797	780	915	913
	下半済	265	250	255	267	304	336
	小出	112	110	109	112	113	117
	神尾	538	528	533	527	523	529
	牛渕	604	595	591	591	610	588
	牧之原上	369	360	375	371	354	373
	牧之原下	385	376	370	369	363	352
	上本所団地	316	304	304	298	309	288
	雇用促進第1	50	52	38	37	63	52
	宮下	103	105	98	88	86	83
	雇用促進第2	78	64	60	63	189	169
	青葉台一丁目	851	823	805	791	793	776
	青葉台二丁目	447	443	435	422	424	417
	青葉台三丁目	642	624	598	604	587	567
	仲島一丁目	359	364	360	370	376	398
	仲島二丁目	192	201	204	212	246	240
	県営住宅	119	113	119	102	189	195
	虹の丘	229	234	229	227	224	209
つつじヶ丘	203	223	240	261	281	290	
六郷地区 計	10,228	10,093	10,017	9,917	10,499	10,374	
河城	吉沢	536	523	528	531	545	558
	上倉沢	250	245	234	236	247	252
	下倉沢	298	301	293	287	295	295
	六本松	73	74	74	73	73	73
	友田	230	230	220	219	214	212
	東富田	693	700	684	664	664	675
	西富田	333	346	345	350	338	324
	沢水加	390	397	389	373	368	359
	和田	625	609	604	592	593	584
	潮海寺上	434	432	430	419	407	412
	潮海寺中	457	477	491	473	467	461
	潮海寺下	459	447	441	448	450	447
	富士見台	142	138	133	135	131	126
	河城地区 計	4,920	4,919	4,866	4,800	4,792	4,778

地区名	自治会名	平成20年度	平成21年度	平成22年度	平成23年度	平成24年度	平成25年度
平川	上平川	191	198	201	203	242	238
	池村	157	153	164	171	170	183
	堤	795	785	775	785	792	788
	志瑞	126	126	129	126	131	128
	石原	149	135	131	137	166	166
	八幡谷	113	117	111	103	121	119
	東組	459	469	463	490	565	562
	奥の谷	160	155	152	147	150	138
	新道	518	489	481	485	571	552
	下新道	205	199	201	196	213	217
	本町	264	283	281	280	320	304
	岳洋	637	628	639	649	808	816
	五反通	46	46	33	31	94	65
	志茂組	447	453	448	443	545	544
平川地区 計	4,267	4,236	4,209	4,246	4,888	4,820	
嶺田	東嶺田	518	506	513	520	559	531
	中嶺田	499	507	501	501	555	590
	西嶺田	639	636	638	646	659	655
	大石	287	282	287	281	273	277
	西ヶ崎	86	91	93	92	92	92
	堂山	299	308	307	312	360	322
	嶺田地区 計	2,328	2,330	2,339	2,352	2,498	2,467
小笠南	河東西	311	301	297	294	297	293
	河東中	310	290	283	287	294	281
	東河東	402	411	399	400	416	410
	南町	439	448	448	458	485	494
	山西	334	334	336	327	344	346
	高橋口	454	448	449	449	467	500
	高橋中	295	289	282	279	285	289
	原磯部	224	225	223	221	209	204
	南ニュータウン	239	250	248	240	271	254
	大門	88	70	63	58	91	83
	サンライズ	220	215	216	212	209	208
	小笠南地区 計	3,316	3,281	3,244	3,225	3,368	3,362
小笠東	布引原	282	284	282	281	285	277
	丹野	418	420	424	411	404	409
	古谷	304	292	290	283	269	268
	川東	163	160	155	153	156	146
	川中	361	371	345	348	382	378
	川西	259	263	258	265	276	275
	三協	220	217	206	201	196	193
	棚草	555	563	559	574	591	573
	赤土上	360	350	353	350	356	363
	赤土下	848	891	884	906	1,148	1,136
	赤土団地	59	64	62	61	67	62
	城山下	134	130	129	115	104	80
	花水木	273	269	283	302	323	333
	小笠東地区 計	4,236	4,274	4,230	4,250	4,557	4,493
日本人 合計		45,611	45,522	45,302	45,378	45,340	45,296
外国人 合計		4,137	3,590	3,333	3,159	2,594	2,462
総人口		49,748	49,112	48,635	48,537	47,934	47,758

資料：市民課（各年度3月31日現在）

※ 住民基本台帳法の改正（平成24年7月9日）により、平成24年度から日本人住民及び外国人住民を集計。

## 7 自治会別世帯数の推移

単位：世帯

地区名	自治会名	平成20年度	平成21年度	平成22年度	平成23年度	平成24年度	平成25年度
西方	公文名	47	47	47	50	52	52
	沢田	76	78	80	78	78	78
	島川	136	142	147	153	155	158
	田ヶ谷	183	185	181	169	168	173
	堀田	385	384	389	404	423	420
	堀之内	93	94	97	98	98	94
	西方地区 計	920	930	941	952	974	975
町部	日吉町	74	75	76	76	86	85
	宮前	76	74	75	78	74	71
	西通り	78	78	75	122	130	131
	一丁目	14	12	13	13	—	—
	二丁目	30	32	30	29	—	—
	三丁目	61	58	62	61	—	—
	四丁目	25	25	25	24	—	—
	新通	44	43	47	44	78	76
	初咲町	58	63	62	65	67	63
	東町	32	31	31	31	—	—
	栄町	10	10	10	10	—	—
	日之出町一丁目	60	63	61	60	66	65
	緑ヶ丘	96	97	96	96	107	100
	柳町	369	364	382	378	417	458
	本通り上	—	—	—	—	66	68
	本通り下	—	—	—	—	89	88
町部地区 計	1,027	1,025	1,045	1,087	1,180	1,205	
加茂	白岩下	194	195	199	214	230	234
	白岩段	70	72	75	71	76	81
	西袋	335	347	372	396	399	434
	三軒家	428	427	420	417	476	466
	小川端	225	222	205	204	269	287
	長池	170	195	205	205	217	218
	白岩東	366	379	384	415	438	467
	加茂地区 計	1,788	1,837	1,860	1,922	2,105	2,187
内田	森	80	80	77	79	80	81
	御門	119	111	117	119	141	138
	杉森	36	37	38	37	37	37
	政所	80	79	78	79	83	84
	月岡	25	25	25	25	24	24
	東平尾	52	53	56	56	56	59
	西平尾	59	59	56	58	62	61
	稲荷部	66	70	68	69	70	70
	高田	121	120	121	119	125	124
	段平尾	91	89	90	92	99	102
	平尾	196	197	198	201	202	203
	内田地区 計	925	920	924	934	979	983
横地	奥横地	85	87	88	90	96	97
	段横地	98	103	102	99	109	104
	川島	70	71	76	73	79	84
	西横地	67	68	67	69	71	74
	土橋	53	55	60	59	63	66
	奈良野	113	112	113	123	125	124
	三沢	77	78	77	77	78	78
	横地雇用促進	22	23	22	22	43	33
	星ヶ丘	80	79	80	82	85	85
横地地区 計	665	676	685	694	749	745	

地区名	自治会名	平成20年度	平成21年度	平成22年度	平成23年度	平成24年度	平成25年度
六郷	五丁目上	127	127	124	121	118	118
	五丁目下	269	266	268	258	293	289
	打上	206	206	215	234	230	214
	日之出町二丁目	162	161	172	170	166	172
	上本所	315	313	314	307	321	321
	島	161	169	178	180	202	191
	下本所	315	313	302	301	373	375
	下半済	85	79	82	87	99	113
	小出	29	27	27	29	30	32
	神尾	139	137	141	142	143	146
	牛渕	155	153	153	156	163	160
	牧之原上	105	103	107	113	112	122
	牧之原下	90	89	88	89	92	89
	上本所団地	125	122	124	122	123	120
	雇用促進第1	21	24	18	18	31	27
	宮下	35	35	34	32	33	32
	雇用促進第2	31	30	27	30	66	58
	青葉台一丁目	274	272	269	269	272	273
	青葉台二丁目	155	157	158	155	158	162
	青葉台三丁目	204	204	200	203	202	196
	仲島一丁目	137	136	136	148	148	156
	仲島二丁目	87	88	91	98	112	102
	県営住宅	48	47	49	45	68	71
	虹の丘	68	70	69	69	70	69
つつじヶ丘	58	63	69	75	78	80	
六郷地区 計	3,401	3,391	3,415	3,451	3,703	3,688	
河城	吉沢	165	159	163	164	170	176
	上倉沢	67	67	67	69	70	71
	下倉沢	76	77	77	79	79	80
	六本松	24	24	23	23	23	23
	友田	70	71	73	72	73	73
	東富田	183	186	185	189	193	197
	西富田	88	92	92	92	91	87
	沢水加	98	102	103	101	104	104
	和田	159	159	158	158	160	160
	潮海寺上	148	147	149	151	153	155
	潮海寺中	119	125	128	128	124	124
	潮海寺下	133	132	130	134	138	135
	富士見台	37	37	37	38	38	37
	河城地区 計	1,367	1,378	1,385	1,398	1,416	1,422

地区名	自治会名	平成20年度	平成21年度	平成22年度	平成23年度	平成24年度	平成25年度
平川	上平川	61	66	71	73	90	92
	池村	43	43	49	50	49	56
	堤	254	253	263	269	281	285
	志瑞	39	41	43	42	48	46
	石原	59	54	54	55	63	59
	八幡谷	29	31	28	26	34	33
	東組	134	141	142	155	188	191
	奥の谷	58	57	59	57	57	57
	新道	170	165	161	163	203	201
	下新道	66	64	66	64	70	69
	本町	114	118	117	120	143	137
	岳洋	232	234	240	246	304	305
	五反通	24	24	19	20	41	30
	志茂組	136	137	137	136	183	179
平川地区 計	1,419	1,428	1,449	1,476	1,754	1,740	
嶺田	東嶺田	159	154	152	162	175	161
	中嶺田	145	150	154	148	170	187
	西嶺田	172	171	176	179	184	187
	大石	82	82	87	87	86	83
	西ヶ崎	23	24	24	24	24	24
	堂山	85	86	91	91	141	113
	嶺田地区 計	666	667	684	691	780	755
小笠南	河東西	74	74	73	74	75	75
	河東中	108	96	95	105	101	93
	東河東	100	102	102	105	110	111
	南町	134	135	136	139	152	154
	山西	94	94	101	99	110	111
	高橋口	170	164	161	161	174	194
	高橋中	78	78	78	79	80	80
	原磯部	49	49	50	51	50	51
	南ニュータウン	81	83	83	83	95	93
	大門	30	23	21	19	32	29
	サンライズ	60	60	61	63	64	67
小笠南地区 計	978	958	961	978	1,043	1,058	
小笠東	布引原	64	64	63	63	63	65
	丹野	93	94	94	94	97	99
	古谷	67	67	68	67	66	68
	川東	64	65	65	65	65	59
	川中	107	124	110	108	120	114
	川西	67	68	70	71	77	79
	三協	60	59	59	59	58	58
	棚草	232	241	237	248	255	248
	赤土上	93	93	95	96	97	100
	赤土下	270	286	291	312	412	404
	赤土団地	25	28	29	27	31	31
	城山下	39	39	38	34	31	23
	花水木	83	82	87	92	97	101
小笠東地区 計	1,264	1,310	1,306	1,336	1,469	1,449	

日本人世帯 合計	14,420	14,520	14,655	14,919	15,124	15,267
外国人世帯 合計	1,858	1,629	1,476	1,359	1,028	940
総世帯数	16,278	16,149	16,131	16,278	16,152	16,207

資料：市民課（各年度3月31日現在）

※ 住民基本台帳法の改正（平成24年7月9日）により、平成24年度から日本人住民及び外国人住民を集計。



## 8 人口動態

単位:人

年度	自然的人口増減			社会的人口増減			増減計	
	出生	死亡	自然増加	転入	転出	社会増加		
平成20年度	435	427	8	1,615	1,627	△ 12	△ 4	
平成21年度	418	429	△ 11	1,436	1,540	△ 104	△ 115	
平成22年度	417	488	△ 71	1,300	1,473	△ 173	△ 244	
平成23年度	388	456	△ 68	1,562	1,401	161	93	
平成24年度	426	501	△ 75	1,985	1,940	45	△ 30	
平成25年度	429	484	△ 55	1,910	1,825	85	30	
日本人住民	4月	41	42	△ 1	177	146	31	30
	5月	23	34	△ 11	140	87	53	42
	6月	33	32	1	116	94	22	23
	7月	31	20	11	106	93	13	24
	8月	42	33	9	108	112	△ 4	5
	9月	36	43	△ 7	91	101	△ 10	△ 17
	10月	35	43	△ 8	121	110	11	3
	11月	29	38	△ 9	91	78	13	4
	12月	33	50	△ 17	112	80	32	15
	1月	35	69	△ 34	94	89	5	△ 29
	2月	28	38	△ 10	84	78	6	△ 4
	3月	29	39	△ 10	228	333	△ 105	△ 115
	合計	395	481	△ 86	1,468	1,401	67	△ 19
外国人住民	4月	2	0	2	34	31	3	5
	5月	2	0	2	26	29	△ 3	△ 1
	6月	3	0	3	42	31	11	14
	7月	0	1	△ 1	55	47	8	7
	8月	5	0	5	36	33	3	8
	9月	3	1	2	46	18	28	30
	10月	3	0	3	31	43	△ 12	△ 9
	11月	5	1	4	25	39	△ 14	△ 10
	12月	2	0	2	42	50	△ 8	△ 6
	1月	1	0	1	37	30	7	8
	2月	3	0	3	32	30	2	5
	3月	5	0	5	36	43	△ 7	△ 2
	合計	34	3	31	442	424	18	49

資料:市民課(各年度3月31日現在)

※ 住民基本台帳法の改正(平成24年7月9日)により、平成24年度から日本人住民及び外国人住民を集計。

## 9 昼夜間人口

単位:人

年次	常駐人口 (夜間人口)	就業者		通学者		流入・流出人口差			昼間人口
		流入	流出	流入	流出	総数	就業者	通学者	
昭和60年	40,783	5,167	7,112	1,627	1,412	△ 1,730	△ 1,945	215	39,053
平成2年	43,758	6,932	8,495	2,148	1,965	△ 1,380	△ 1,563	183	42,378
平成7年	46,334	8,146	10,745	2,188	1,990	△ 2,401	△ 2,599	198	43,933
平成12年	47,033	9,180	11,835	1,763	1,829	△ 2,721	△ 2,655	△ 66	44,312
平成17年	47,474	8,475	10,958	1,630	1,437	△ 2,290	△ 2,483	193	45,184
平成22年	47,041	8,694	11,097	1,462	1,348	△ 2,289	△ 2,403	114	44,752

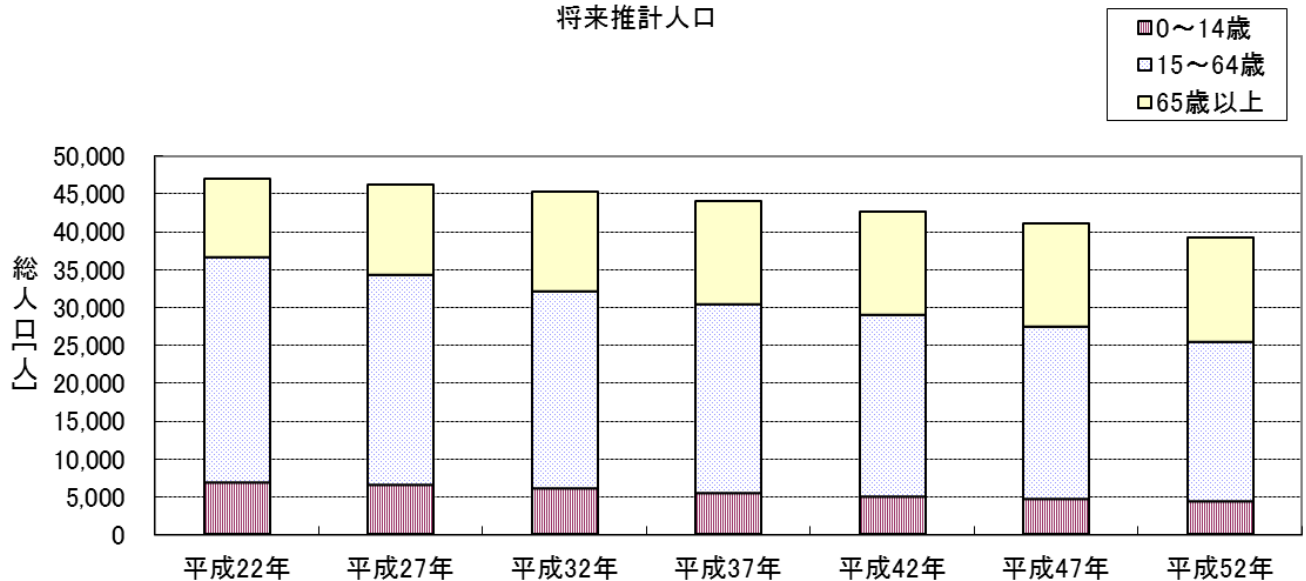
資料:国勢調査(各年10月1日現在)

## 10 将来推計人口

年次	総人口 [人]	0~14歳		15~64歳		65歳以上	
		0~14歳 [人]	年齢別割合	15~64歳	年齢別割合	65歳以上	年齢別割合
平成22年(2010年)人口	47,041	6,793	14.4%	29,921	63.6%	10,327	22.0%
平成27年(2015年)推計人口	46,300	6,477	14.0%	27,808	60.1%	12,015	26.0%
平成32年(2020年)推計人口	45,332	5,962	13.2%	26,175	57.7%	13,195	29.1%
平成37年(2025年)推計人口	44,129	5,414	12.3%	25,034	56.7%	13,681	31.0%
平成42年(2030年)推計人口	42,704	4,938	11.6%	24,029	56.3%	13,737	32.0%
平成47年(2035年)推計人口	41,081	4,611	11.2%	22,871	55.7%	13,599	33.1%
平成52年(2040年)推計人口	39,209	4,342	11.1%	21,122	53.9%	13,745	35.1%

資料:国立社会保障・人口問題研究所「日本の地域別将来推計人口(平成25(2013)年3月推計)男女・年齢(5歳)階級別の推計結果(市区町村別)」

将来推計人口



## 11 婚姻・離婚件数

### (1) 婚姻の件数

単位:件

年度	総数	婚姻の届出			他市町村 から送付
		計	本籍人届出	非本籍人届出	
平成21年度	611	236	189	47	375
平成22年度	585	217	176	41	368
平成23年度	532	214	179	35	318
平成24年度	576	221	172	49	355
平成25年度	558	231	177	54	327

資料:市民課

### (2) 離婚の件数

単位:件

年度	総数	離婚の届出			他市町村 から送付
		計	本籍人届出	非本籍人届出	
平成21年度	124	64	60	4	60
平成22年度	123	66	61	5	57
平成23年度	143	74	68	6	69
平成24年度	131	79	72	7	52
平成25年度	114	69	61	8	45

資料:市民課

12 選挙人名簿登録者数

単位:人

投票区	区画	平成24年			平成25年			平成26年		
		男	女	計	男	女	計	男	女	計
第1	公文名、沢田、島川、田ヶ谷、堀田、緑ヶ丘	1,153	1,188	2,341	1,165	1,200	2,365	1,160	1,202	2,362
第2	堀之内、日吉町、宮前、西通り、一丁目、二丁目、三丁目、四丁目、新通、初咲町、東町、栄町、日之出町一丁目、柳町、五丁目上、五丁目下、打上	1,774	1,780	3,554	1,801	1,832	3,633	1,807	1,831	3,638
第3	島、下本所、下半済、小出、神尾、牛淵、つっじヶ丘	1,234	1,206	2,440	1,262	1,231	2,493	1,285	1,238	2,523
第4	牧之原上、牧之原下	317	317	634	312	310	622	306	309	615
第5	奥横地、段横地、川島、西横地、土橋、奈良野、三沢、横地雇用促進、星ヶ丘	896	918	1,814	880	915	1,795	887	913	1,800
第6	白岩下、白岩段、西袋、三軒家、小川端、長池、白岩東	2,122	2,018	4,140	2,167	2,033	4,200	2,219	2,081	4,300
第7	森、御門、杉森、政所、月岡、東平尾、西平尾、稲荷部、高田、段平尾、平尾	1,284	1,344	2,628	1,273	1,329	2,602	1,270	1,325	2,595
第8	日之出町二丁目、上本所、上本所団地、雇用促進第一、宮下、潮海寺上、潮海寺中、潮海寺下	1,252	1,339	2,591	1,230	1,321	2,551	1,225	1,309	2,534
第9	吉沢、上倉沢、下倉沢、六本松、友田、東富田、西富田、沢水加、和田、富士見台	1,416	1,450	2,866	1,416	1,431	2,847	1,422	1,424	2,846
第10	雇用促進第二、青葉台一丁目、青葉台二丁目、青葉台三丁目、仲島一丁目、仲島二丁目、県営住宅、虹の丘	1,146	1,232	2,378	1,153	1,222	2,375	1,130	1,215	2,345
第11	高橋原、布引原	166	165	331	158	161	319	154	154	308
第12	丹野、古谷、川東、川中、川西、城山下、花水木、三協、棚草	1,077	1,071	2,148	1,070	1,051	2,121	1,045	1,050	2,095
第13	赤土上、赤土下、赤土団地	506	513	1,019	518	513	1,031	514	507	1,021
第14	志瑞、石原、八幡谷、東組、奥の谷、新道、下新道、本町、岳洋、五反通	1,122	1,059	2,181	1,126	1,076	2,202	1,141	1,088	2,229
第15	上平川、池村、堤、志茂組、東嶺田、中嶺田、西嶺田、大石、西ヶ崎、堂山	1,634	1,594	3,228	1,623	1,588	3,211	1,630	1,573	3,203
第16	東河東(前岡地区)、南町、山西、南ニュータウン、高橋口、高橋中、磯部、大門、サンライズ	989	964	1,953	974	958	1,932	958	951	1,909
第17	河東西、河東中、東河東(東谷・中西谷地区)	291	313	604	288	306	594	285	297	582
総合計		18,379	18,471	36,850	18,416	18,477	36,893	18,438	18,467	36,905

資料:総務課(選挙管理委員会)(各年3月1日現在)

13 常住地又は従業地・通学地による人口

単位:人

		平成2年	平成7年	平成12年	平成17年	平成22年
常住地による人口	総数(夜間人口)	43,758	46,334	47,033	47,474	47,041
	従業も通学もしていない	11,382	11,951	13,093	13,756	15,020
	自宅で従業	7,528	6,515	5,889	5,316	4,241
	自宅外の市内で従業・通学	14,364	15,117	14,341	15,629	14,255
	県内他市町で従業・通学	10,385	12,630	13,515	12,213	12,281
	他県で従業・通学	75	105	149	182	164
従業地・通学地による人口	総数(昼間人口)	42,378	43,933	44,312	45,184	44,752
	県内他市区町村に常住	8,987	10,241	10,833	9,940	10,043
	他県に常住	93	93	110	165	113

資料:国勢調査(各年10月1日現在)

- ※1 総数(夜間人口、昼間人口)には労働力状態「不詳」を含む。
- ※2 総数(夜間人口)には従業地・通学地「不詳」を含む。
- ※3 総数(昼間人口)には従業地・通学地「不詳」で当地に常住している者を含む。

## 14 労働力人口

単位:人

		平成12年	平成17年	平成22年	
15歳以上人口		39,544	40,464	40,098	
労働力人口	総数	27,545	28,086	26,853	
	就業者	総数	26,832	27,226	25,685
		主に仕事	23,189	23,194	22,177
		家事のほか仕事	3,232	3,479	3,034
		通学のかたわら仕事	122	134	134
		休業者	289	419	340
	(再掲)雇用者	総数	20,522	21,285	20,759
		主に仕事	18,510	18,817	18,408
		家事のほか仕事	1,687	2,027	1,988
		通学のかたわら仕事	118	127	131
		休業者	207	314	232
完全失業者	713	860	1,168		
非労働人口	総数	11,953	12,000	12,855	
	家事	4,930	4,622	5,137	
	通学	2,603	2,304	1,978	
	その他	4,420	5,074	5,740	

資料:国勢調査(各年10月1日現在)

※ 15歳以上人口には労働力状態「不詳」を含む。

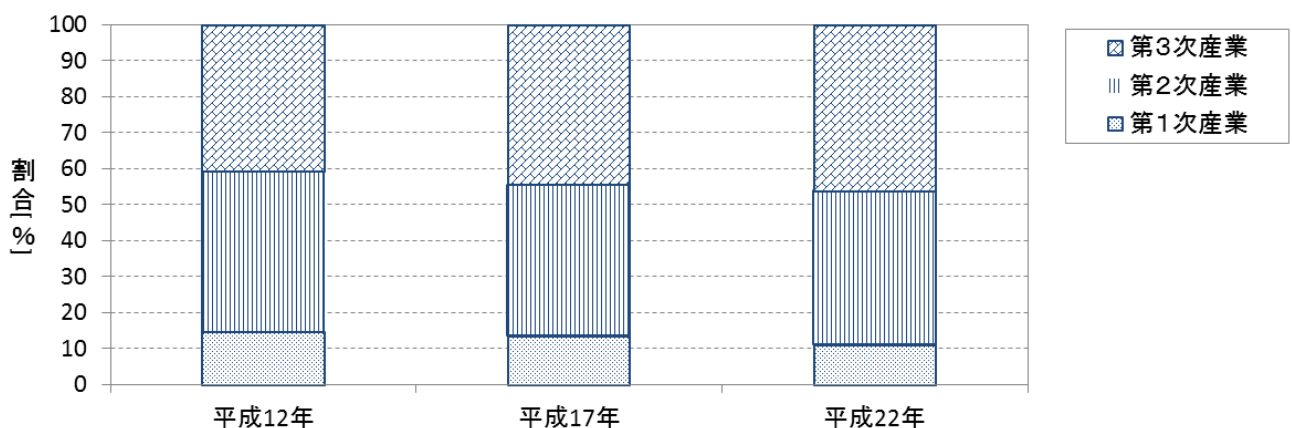
## 15 産業別就業人口

単位:人

	平成12年	平成17年	平成22年
総数	26,832	27,226	25,685
第1次産業 計	3,922	3,649	2,796
農業	3,918	3,645	2,793
林業	1	1	3
漁業	3	3	0
第2次産業 計	12,004	11,280	10,775
鉱業、採石業、砂利採取業	24	14	11
建設業	1,920	1,650	1,512
製造業	10,060	9,616	9,252
第3次産業 計	10,831	11,902	11,593
電気・ガス・熱供給・水道業	166	139	143
情報通信業	1,118	138	115
運輸業、郵便業		1,005	1,136
卸売業、小売業	3,706	2,996	2,924
金融業、保険業	412	339	352
不動産業、物品賃貸業	71	89	185
学術研究、専門・サービス業	—	—	533
宿泊業、飲食サービス業	—	760	1,045
生活関連サービス業、娯楽業	—	—	743
教育、学習支援業	—	849	812
医療、福祉	—	1,547	1,804
複合サービス事業	—	340	222
サービス業(他に分類されないもの)	4,750	3,043	949
公務(他に分類されるものを除く)	608	657	630
分類不能の産業	75	395	521

資料:国勢調査(各年10月1日現在)

産業別就業人口の割合



# 土地

## 1 地目別土地面積

		平成21年	平成22年	平成23年	平成24年	平成25年
田	面積[m <sup>2</sup> ]	14,088,358	14,009,064	13,963,815	13,927,295	13,884,152
	構成割合[%]	14.95	14.87	14.82	14.78	14.73
畑	面積[m <sup>2</sup> ]	21,877,211	21,846,256	21,827,342	21,800,732	21,786,667
	構成割合[%]	23.21	23.18	23.16	23.13	23.12
宅地	面積[m <sup>2</sup> ]	10,803,435	10,851,193	10,857,673	10,867,623	10,873,997
	構成割合[%]	11.46	11.51	11.52	11.53	11.54
山林	面積[m <sup>2</sup> ]	21,831,212	22,058,483	22,041,149	22,062,260	22,043,948
	構成割合[%]	23.17	23.41	23.39	23.41	23.39
原野	面積[m <sup>2</sup> ]	4,029,496	4,036,281	4,020,361	4,020,021	4,020,167
	構成割合[%]	4.28	4.28	4.27	4.27	4.27
雑種地	面積[m <sup>2</sup> ]	5,224,625	5,324,465	5,368,866	5,410,030	5,444,751
	構成割合[%]	5.54	5.65	5.70	5.74	5.78
その他	面積[m <sup>2</sup> ]	16,385,663	16,114,259	16,160,795	16,152,039	16,186,318
	構成割合[%]	17.39	17.10	17.15	17.14	17.18
合計	面積[m <sup>2</sup> ]	94,240,000	94,240,001	94,240,001	94,240,000	94,240,000

資料:税務課「概要調書」(各年1月1日現在)



# 住宅

## 1 居住世帯の有無別住宅数

		平成15年	平成20年		
住宅総数	総数		15,300	16,420	
	居住世帯あり	総数	13,840	14,550	
		同居世帯なし	13,660	14,470	
		同居世帯あり	180	70	
	居住世帯なし	総数	1,460	1,880	
		一時現在者のみ	30	40	
		空き家	総数	1,350	1,780
			二次的住宅	0	40
			賃貸用の住宅	960	930
			売却用の住宅	0	20
	その他の住宅	390	790		
建築中		90	60		
住宅以外で人が居住する建物数		20	40		

資料:住宅・土地統計調査(各年10月1日現在)

- ※1 一時現在者のみの住宅…昼間だけ使用している、何人かの人が交代で寝泊まりしているなど、そこにふだん居住している者が一人もいない住宅
- ※2 二次的住宅…別荘(週末や休暇時に避暑・避寒・保養などの目的で使用される住宅)やその他(普段住んでいる住宅とは別に、たまに寝泊まりしている人がいる住宅)
- ※3 その他の住宅…転勤・入院などのため居住世帯が長期にわたって不在の住宅や建て替えなどのために取り壊すことになっている住宅など

## 2 住宅の種類・住宅の所有別一般世帯数

	平成12年	平成17年	平成22年
一般世帯[世帯]	13,701	14,661	15,456
住宅に住む一般世帯[世帯]	13,219	14,166	14,954
主世帯[世帯]	13,167	14,015	14,851
持ち家[世帯]	9,763	10,165	10,763
公営・都市機構・公社の借家[世帯]	701	703	581
民営の借家[世帯]	2,172	2,731	2,953
給与住宅[世帯]	531	416	554
間借り[世帯]	52	151	103
住宅以外に住む一般世帯[世帯]	482	495	502
持家率[%]	71.3	69.3	69.6

資料:国勢調査(各年10月1日現在)

- ※ 一般世帯…住居と生計を共にしている人の集まり又は施設等以外に定まった住居を持ち単独で生計を維持している単身者の世帯をいう。

## 道路・交通

### 1 行政区域内の道路の現況

道路種別	路線番号	路線名	市内実延長 [m]	改良済 [m]	改良率 [%]	舗装済 [m]	舗装率 [%]
一般国道	473号		7,813	7,813	100.0	7,813	100.0
		計	7,813	7,813	100.0	7,813	100.0
主要地方道	37号	掛川浜岡線	19,945	19,839	99.5	19,945	100.0
	69号	相良大須賀線	8,377	7,760	92.6	8,377	100.0
	79号	吉田大東線	12,274	11,851	96.6	12,274	100.0
		計	40,596	39,450	97.2	40,596	100.0
一般県道	234号	吉沢金谷線	3,833	3,816	99.6	3,833	100.0
	235号	菊川榛原線	4,096	2,098	51.2	4,096	100.0
	242号	浜岡菊川線	7,341	7,341	100.0	7,341	100.0
	244号	大東菊川線	11,302	8,645	76.5	11,302	100.0
	245号	川上菊川線	5,792	5,792	100.0	5,792	100.0
	247号	中方千浜線	2,040	2,040	100.0	2,040	100.0
	250号	菊川停車場伊達方線	1,772	1,772	100.0	1,772	100.0
	251号	袋井小笠線	2,449	2,449	100.0	2,449	100.0
	386号	小笠掛川線	2,516	2,516	100.0	2,516	100.0
		計	41,141	36,469	88.6	41,141	100.0
1級市道		計	72,655	44,959	61.9	71,339	98.2
2級市道		計	61,718	37,309	60.5	59,785	96.9
その他市道		計	860,947	229,551	26.7	579,490	67.3

資料:建設課「静岡県道路現況調書」(平成25年4月1日現在)

### 2 市道の現況

年次	実延長[m]	舗装延長[m]	舗装率[%]
平成19年	991,195	693,253	69.94
平成20年	993,514	696,544	70.11
平成21年	993,757	699,771	70.42
平成22年	993,227	702,343	70.71
平成23年	997,098	709,813	71.19
平成24年	996,806	711,667	71.39
平成25年	995,320	710,614	71.40

資料:建設課「静岡県道路現況調書」(各年4月1日現在)

### 3 都市計画道路の整備状況

路線名	全体延長[m]	平成24年		平成25年	
		整備済延長[m]	進捗率[%]	整備済延長[m]	進捗率[%]
中央通り線	500	500	100.0	500	100.0
西方高橋線	11,880	8,860	74.6	9,420	79.3
菊川駅前通り線	1,280	1,100	85.9	1,250	97.7
朝日線	3,510	2,700	76.9	2,790	79.5
堀之内潮海寺線	2,170	1,060	48.8	920	42.4
西通り線	1,700	1,510	88.8	1,510	88.8
打上本所線	1,270	650	51.2	650	51.2
柳坪線	1,540	950	61.7	950	61.7
本所線	1,440	1,040	72.2	1,040	72.2
潮海寺本線	1,850	1,070	57.8	1,070	57.8
西袋線	1,180	1,180	100.0	1,180	100.0
西通り初咲線	330	200	60.6	200	60.6
堤佐栗谷線	3,320	0	0.0	0	0.0
平川嶺田線	1,510	1,510	100.0	1,510	100.0
青葉通り嶺田線	2,410	410	17.0	0	0.0
赤土嶺田線	1,680	650	38.7	740	44.0
赤土線	1,090	0	0.0	0	0.0
上ノ内三反田線	440	0	0.0	0	0.0
小川端長池線	610	290	47.5	290	47.5
平川公園通り線	430	430	100.0	430	100.0
舟岡山線	630	630	100.0	630	100.0
本通り線	300	300	100.0	300	100.0
計	41,070	25,040	61.0	25,380	61.8

資料:都市整備課「静岡県の都市計画」(各年3月31日現在)

### 4 自動車免許保有者数

単位:人

年次	総数	男	女
平成18年	32,987	18,225	14,762
平成19年	33,248	18,339	14,909
平成20年	33,611	18,520	15,091
平成21年	33,610	18,451	15,159
平成22年	33,664	18,338	15,326
平成23年	33,589	18,235	15,354
平成24年	33,613	18,199	15,414
平成25年	33,804	18,216	15,588

資料:菊川警察署交通課(各年12月31日現在)

## 5 車両保有台数

年次	総数	乗用車	準乗用車	トラック等 (特殊用途含む)	バス
平成19年	42,305	17,767	665	2,248	37
平成20年	42,690	17,599	642	2,184	34
平成21年	42,561	17,208	619	2,132	32
平成22年	42,628	16,996	606	2,033	28
平成23年	42,505	16,904	589	1,999	31
平成24年	42,964	16,989	578	1,964	28
平成25年	42,727	16,958	559	1,963	31

年次	軽乗用車 軽貨物車	軽三輪車	二輪 原付	小型特殊
平成19年	16,150	1	5,031	406
平成20年	16,788	1	5,031	411
平成21年	17,145	1	5,012	412
平成22年	17,618	1	4,940	406
平成23年	17,703	1	4,868	410
平成24年	18,171	1	4,822	411
平成25年	18,045	1	4,761	409

資料:「静岡県自動車保有台数」(各年4月1日現在)

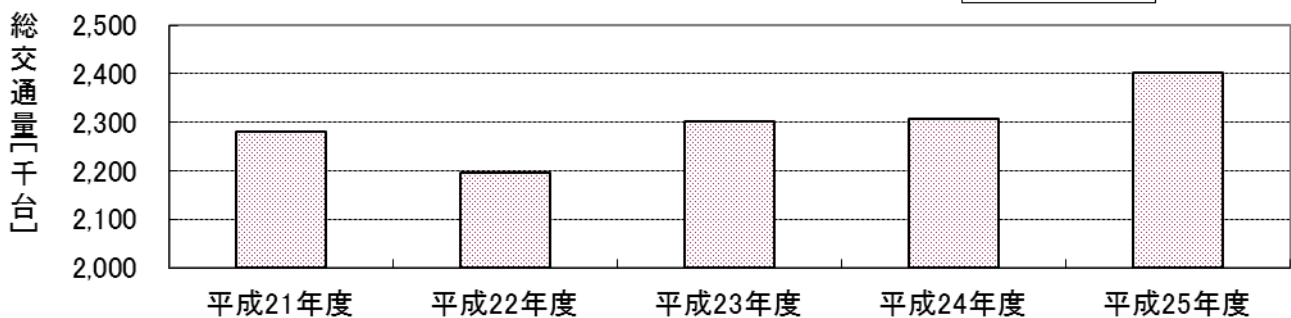
## 6 東名高速道路「菊川インター」交通量

単位:台

年度	総交通量	1日平均交通量
平成21年度	2,196,045	6,017
平成22年度	2,300,548	6,303
平成23年度	2,306,029	6,301
平成24年度	2,360,240	6,466
平成25年度	2,403,285	6,584

資料:NEXCO中日本高速道路株式会社 東京支社

菊川インター交通量

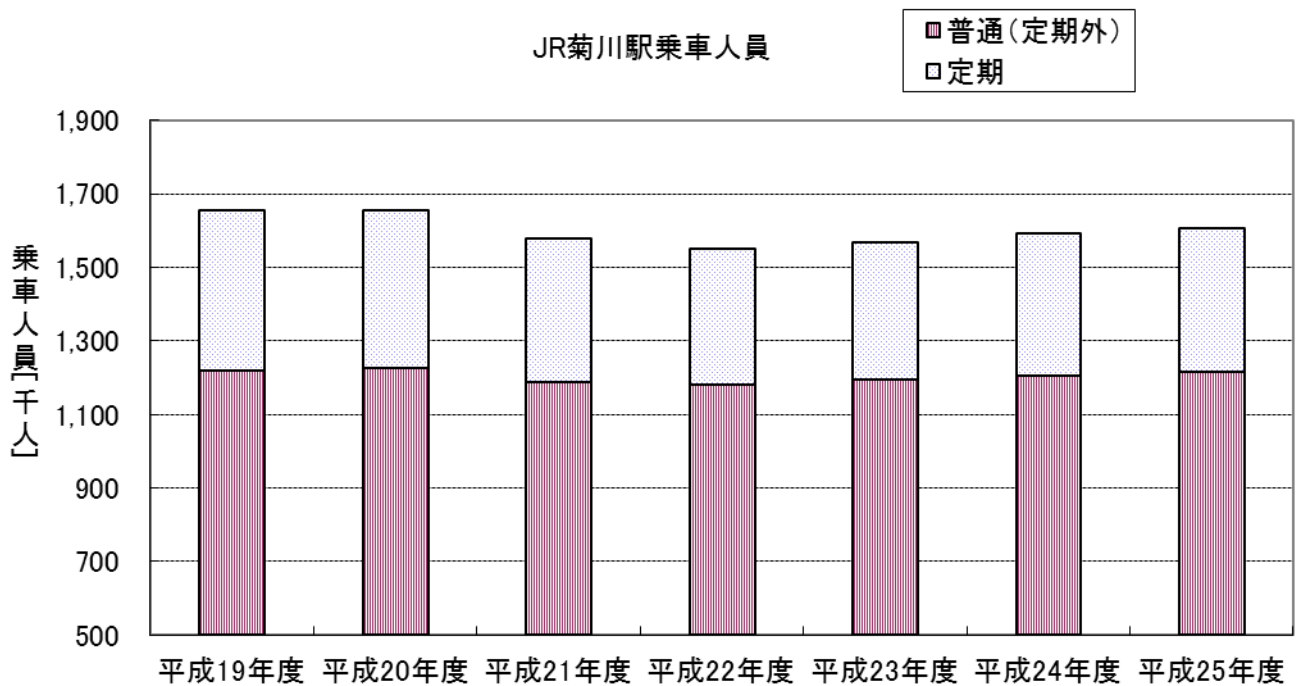


## 7 JR東海道本線「菊川駅」乗車人員

単位:人

年度	総数	定期	普通(定期外)
平成19年度	1,657,656	1,218,663	438,993
平成20年度	1,654,864	1,226,752	428,112
平成21年度	1,578,808	1,188,882	389,926
平成22年度	1,552,779	1,180,930	371,849
平成23年度	1,567,852	1,196,646	371,206
平成24年度	1,593,252	1,205,330	387,922
平成25年度	1,605,613	1,217,292	388,321

資料: 東海旅客鉄道株式会社 静岡支社



## 8 コミュニティバス利用状況

年度	運行日数 [日]	西方・沢水加	倉沢・富田	菊川東循環	菊川西循環	丹野・嶺田
		人数 [人]	人数 [人]	人数 [人]	人数 [人]	人数 [人]
平成21年度	242	4,521	6,154	4,895	2,900	6,104
平成22年度	243	4,921	8,012	5,610	2,746	6,763
平成23年度	244	5,017	8,558	4,579	2,815	5,748
平成24年度	245	5,393	8,925	5,529	4,147	5,361
平成25年度	244	4,968	8,185	5,068	3,009	5,987
4月	21	424	679	426	247	517
5月	21	439	723	450	278	512
6月	20	413	690	495	243	470
7月	22	523	758	455	308	558
8月	22	492	692	429	248	554
9月	19	374	700	409	267	483
10月	22	464	771	449	256	545
11月	20	421	633	390	239	521
12月	19	356	606	452	241	479
1月	19	306	600	367	204	470
2月	19	344	653	355	228	410
3月	20	412	680	391	250	468

年度	運行日数 [日]	奈良野・布引原	三沢・河東	合計	1日平均 [人/日]
		人数 [人]	人数 [人]	人数 [人]	
平成21年度	242	2,951	3,108	30,633	126.6
平成22年度	243	3,356	3,146	34,554	142.2
平成23年度	244	3,318	2,510	32,545	133.4
平成24年度	245	3,438	2,576	35,369	144.4
平成25年度	244	3,488	2,701	33,406	136.9
4月	21	342	225	2,860	136.2
5月	21	321	231	2,954	140.7
6月	20	280	216	2,807	140.4
7月	22	321	225	3,148	143.1
8月	22	272	272	2,959	134.5
9月	19	319	171	2,723	143.3
10月	22	273	219	2,977	135.3
11月	20	322	246	2,772	138.6
12月	19	259	216	2,609	137.3
1月	19	274	205	2,426	127.7
2月	19	275	206	2,471	130.1
3月	20	230	269	2,700	135.0

資料: 地域支援課

## 電気・水道

### 1 電灯・電力の使用状況

年度	区分	契約口数	電力量[千kWh]
平成20年度	電灯	23,852	97,590
	電力	—	368,071
平成21年度	電灯	23,798	97,293
	電力	—	342,067
平成22年度	電灯	24,125	102,679
	電力	—	365,194
平成23年度	電灯	24,383	98,898
	電力	—	355,246
平成24年度	電灯	24,642	98,880
	電力	—	347,168
平成25年度	電灯	24,992	98,017
	電力	—	344,377

資料:中部電力株式会社 掛川営業所

### 2 太陽光発電統計

年度	件数 [件]	最大出力 [kW]	受給電力量 [千kWh]
平成22年度	538	2,100	1,280
平成23年度	758	3,200	2,111
平成24年度	1,009	4,700	3,362
平成25年度	1,333	16,300	15,565

資料:中部電力株式会社 掛川営業所

### 3 テレビ受信契約者数

年次	放送受信契約数	衛星契約数(再掲)
平成22年	13,358	5,734
平成23年	13,543	6,057
平成24年	13,866	6,331
平成25年	14,011	6,693

資料:日本放送協会「放送受信契約数統計要覧」(各年3月31日現在)

#### 4 上水道給配水の状況

年度	計画 給水人口 [人]	給水 区域内人口 [人]	給水人口 [人]	年間 配水量 [千m <sup>3</sup> ]	年間 有収水量 [千m <sup>3</sup> ]	1日最大 配水量 [m <sup>3</sup> ]	1日平均 配水量 [m <sup>3</sup> ]
平成21年度	52,200	47,584	47,569	6,752	6,039	21,705	18,500
平成22年度	48,260	46,937	46,927	6,800	6,111	21,630	18,630
平成23年度	48,260	46,884	46,756	6,971	6,014	21,890	19,047
平成24年度	48,260	46,684	46,675	6,966	5,992	22,134	19,085

資料:水道課

#### 5 月別配水量及び使用水量

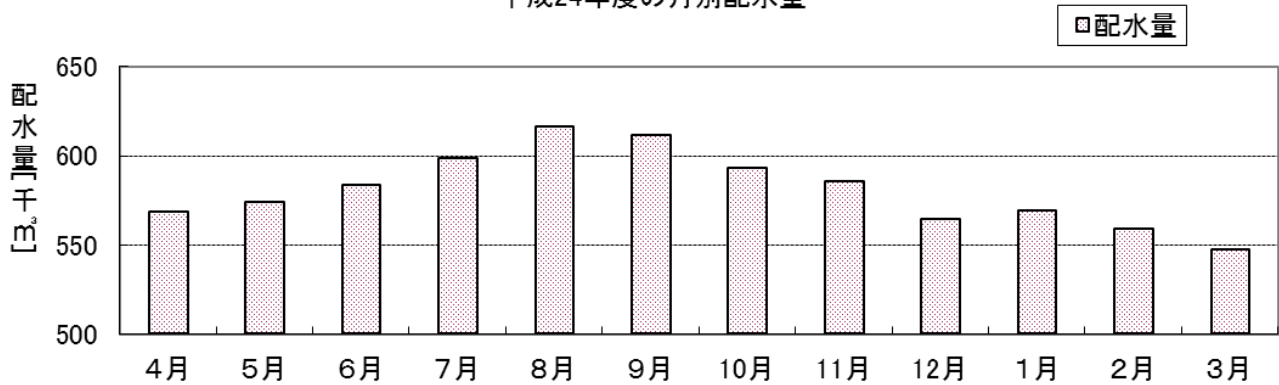
単位:千m<sup>3</sup>

年度	区分	4月	5月	6月	7月	8月	9月	10月	11月	12月	1月	2月	3月	合計
平成22年度	配水量	545	565	570	613	599	568	567	556	572	573	508	564	6,800
	使用水量	988		1,035		1,103		1,014		996		975		6,111
平成23年度	配水量	543	557	570	593	709	561	580	559	584	577	555	583	6,971
	使用水量	957		1,036		1,028		1,029		968		996		6,014
平成24年度	配水量	568	574	583	598	616	611	593	585	564	569	559	547	6,967
	使用水量	977		1,003		1,060		1,021		970		961		5,992

資料:水道課

※ 使用水量は2か月分の合計値

平成24年度の月別配水量





# 河川

## 1 菊川市の一級河川

単位:m

河川名	起点	終点	全体	うち菊川市分
菊川	逆川の合流点	海に至る	27,670	15,150
牛淵川	東谷川への合流点	菊川への合流点	15,280	15,280
丹野川	丹野字東八平806-1地先の 丹野池床止堰堤	牛淵川への合流点	6,800	6,800
黒沢川	下平川字橋上5112-1地先の 好運寺橋	牛淵川への合流点	1,300	1,300
稲荷部川	中内田字山奥5816-2地先の 井堰	菊川への合流点	4,500	4,500
上小笠川	掛川市上板沢字掛下987地先の 隧道下流端	菊川への合流点	8,880	3,430
栗原川	掛川市子隣市道200-1-6地先の 牛ヶ谷端	上小笠川への合流点	2,400	1,560
小出川	本所字下田2400-1、2401-1	菊川への合流点	2,300	2,300
西方川	西方字七ツ杖6732地先の 加茂用水取水堰堤	菊川への合流点	8,150	8,150
沢水加川	沢水加字猿田1285-64地先の 市道橋	菊川への合流点	3,000	3,000
富田川	富田字正見寺2049-3地先の 大井川用水サイホン	菊川への合流点	3,300	3,300
小笠高橋川	高橋字奥磯部552-1地先の 磯部橋	牛淵川への合流点	4,600	4,600
古谷川	大池ヶ谷川の合流点	丹野川への合流点	1,850	1,850
内谷川	古谷字内谷383-1地先の 市道橋	古谷川への合流点	600	600
佐東川	掛川市高瀬字天伯918-2地先の 可和地橋	菊川への合流点	5,580	380
江川	川上字八町2147-1地先の 松下橋	牛淵川への交流点	2,620	2,620
計			98,830	74,820

資料:建設課「静岡県河川指定調書(平成25年4月30日現在)」

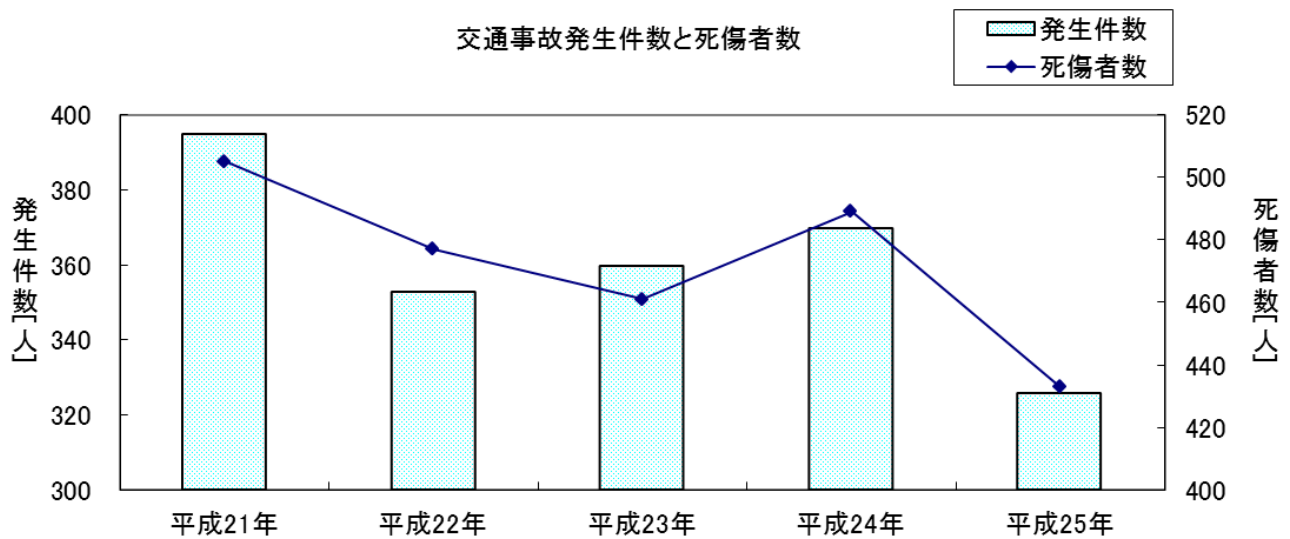
# 生活安全

## 1 交通事故発生件数及び死傷者数

単位:人

年次	発生件数	こども交通事故の内訳				死傷者数		
		幼児	園児	小学生	中学生	計	死亡	負傷
平成21年	395	6	7	14	7	505	1	504
平成22年	353	9	3	10	19	477	3	474
平成23年	360	4	2	16	8	461	4	457
平成24年	370	11	5	11	11	489	2	487
平成25年	326	7	0	11	11	433	1	432

資料:安全課「警察白書“犯罪と交通事故のあらまし”」(各年1月～12月集計)



## 2 救急出動件数

単位:件

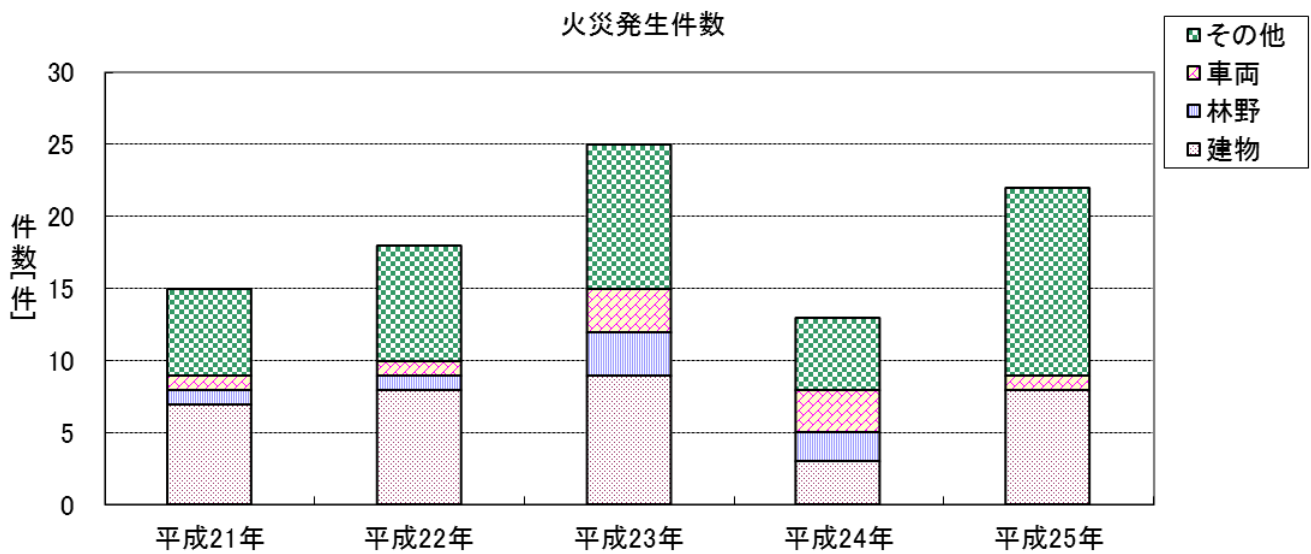
年次	総計	火災	自然災害	水難	交通	労災	運動	一般	加害	自損	急病	転院	その他
平成21年	1,204	0	1	0	151	19	9	179	3	17	702	114	9
平成22年	1,316	2	0	0	160	20	12	177	3	17	799	116	10
平成23年	1,277	1	1	0	155	15	10	183	3	10	753	144	2
平成24年	1,391	0	0	0	148	24	5	183	7	16	846	156	6
平成25年	1,403	2	0	0	141	24	8	179	6	8	876	155	4

資料:消防本部(各年1月～12月集計)

### 3 火災発生件数

年次	総計 [件]	建物 [件]	林野 [件]	車両 [件]	その他 [件]	死者 [人]	負傷者 [人]	建物焼損 面積 [m <sup>2</sup> ]	林野焼損 面積 [a]	火災損害 合計見積額 [千円]
平成21年	15	7	1	1	6	0	0	185.42	6.0	27,579
平成22年	18	8	1	1	8	1	2	209.32	5.0	20,397
平成23年	25	9	3	3	10	0	1	242.16	11.0	11,517
平成24年	13	3	2	3	5	0	2	2.41	4.9	769
平成25年	22	8	0	1	13	2	1	795.00	0.0	30,741

資料:消防本部(各年1月～12月集計)



### 4 原因別火災発生状況

単位:件

年次	総計	たばこ	たき火 草焼き	コンロ	火遊び	マッチ ライター	ストーブ	電気機器 等配線	放火	放火 疑い	左記以外
平成21年	15	2	3	1	0	0	0	2	1	0	6
平成22年	18	2	3	2	1	0	0	0	1	0	9
平成23年	25	1	5	2	1	0	1	2	1	0	12
平成24年	13	0	3	1	1	0	0	4	0	0	4
平成25年	22	1	10	2	0	0	1	1	0	1	6

資料:消防本部(各年1月～12月集計)

## 5 消防本部職員数及び車両状況

### (1) 消防本部職員数

単位:人

区分	平成22年	平成23年	平成24年	平成25年	平成26年
消防吏員	60	60	60	59	60
その他の職員	3	4	3	3	2
合計	63	64	63	62	62

資料:消防本部(各年4月1日現在)

### (2) 消防車両状況

単位:台

区分	平成22年	平成23年	平成24年	平成25年	平成26年
指令車	1	1	1	1	1
指揮車	1	1	1	1	1
水槽付消防ポンプ車	2	2	2	2	2
大型水槽車	1	1	1	1	1
化学車	1	1	1	1	1
工作車	1	1	1	1	1
資機材搬送車	1	1	1	1	1
高規格救急車	3	3	3	3	3
連絡車	2	2	2	2	3
消防団指揮広報車	1	1	1	1	1
合計	14	14	14	14	15

資料:消防本部(各年4月1日現在)

## 6 消防団員数及び車両状況

### (1) 消防団員数

単位:人

区分	平成22年	平成23年	平成24年	平成25年	平成26年
定数	364	364	364	364	364
消防団員数	348	348	341	319	319
定数との差	△ 16	△ 16	△ 23	△ 45	△ 45

資料:消防本部(各年4月1日現在)

### (2) 消防団車両等

単位:人

区分	平成22年	平成23年	平成24年	平成25年	平成26年
消防団ポンプ自動車	16	16	16	16	16
小型ポンプ	16	16	16	16	16

資料:消防本部(各年4月1日現在)

## 7 罪種別認知・検挙件数

区分	平成22年		平成23年		平成24年	
	認知	検挙	認知	検挙	認知	検挙
総数	665	207	580	218	440	186
殺人	-	-	1	1	1	1
強盗	2	-	-	-	1	-
放火	-	1	-	-	-	-
強姦	-	-	-	-	1	-
暴行	3	3	15	12	9	9
傷害	16	15	15	10	6	6
脅迫	1	-	3	3	5	5
恐喝	1	1	1	-	1	1
窃盗	499	137	405	145	324	141
詐欺	26	20	21	21	5	3
横領	-	-	2	1	1	-
偽造	5	5	1	-	-	-
汚職背任	-	-	-	-	-	-
賭博	-	-	1	1	-	-
わいせつ	1	1	5	4	3	3
その他	111	24	110	20	83	17

資料：静岡県警察本部刑事企画課「静岡県の犯罪」

※ 菊川警察署管内の数字である。

# 環境衛生

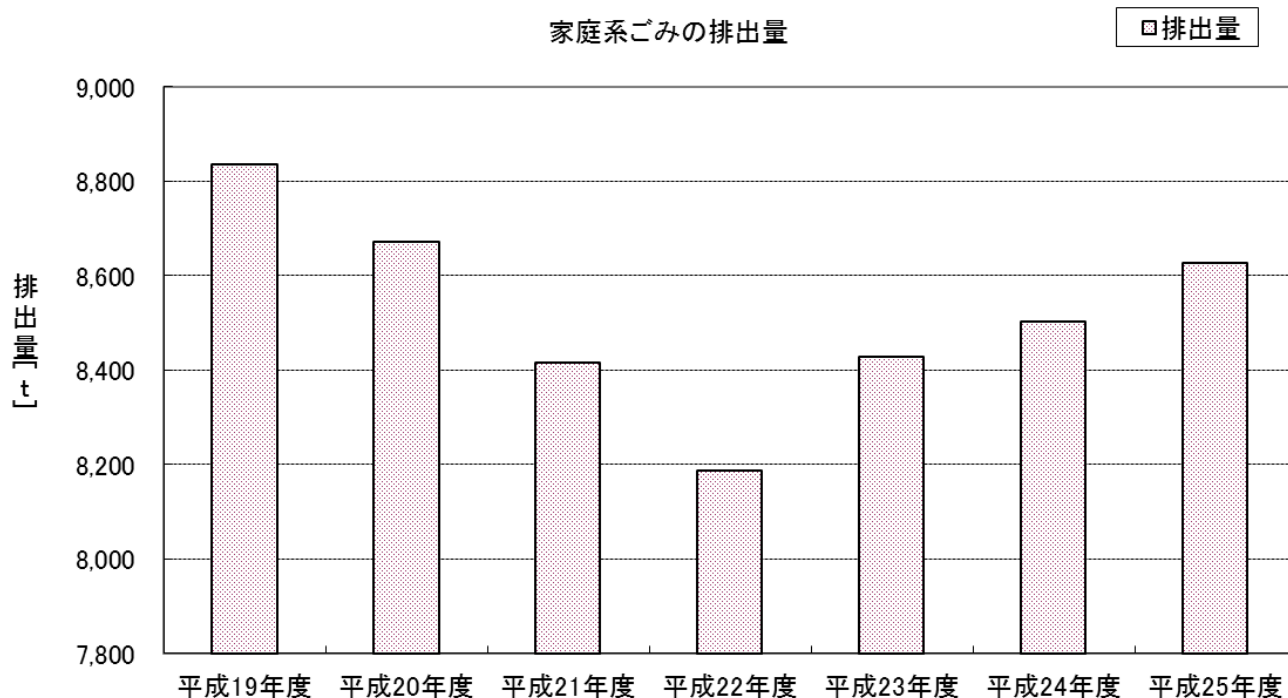
## 1 家庭系ごみの排出量

単位:t

年度	総計	収集ごみ					直接搬入ごみ		
		可燃ごみ	不燃ごみ	資源物	乾電池 蛍光灯	計	可燃ごみ	不燃ごみ	計
平成19年度	8,836	6,592	239	1,170	15	8,016	538	283	820
平成20年度	8,673	6,516	243	1,040	21	7,821	509	343	852
平成21年度	8,416	6,376	244	1,003	15	7,637	481	298	779
平成22年度	8,188	6,286	226	963	24	7,499	453	236	689
平成23年度	8,428	6,507	241	926	16	7,690	524	214	738
平成24年度	8,502	6,606	228	959	14	7,807	472	223	695
平成25年度	8,626	6,728	226	914	21	7,889	514	223	737

資料:環境推進課(各年度3月31日現在)

※ 単位未満を四捨五入しているため、合計と内訳が一致しない場合がある。



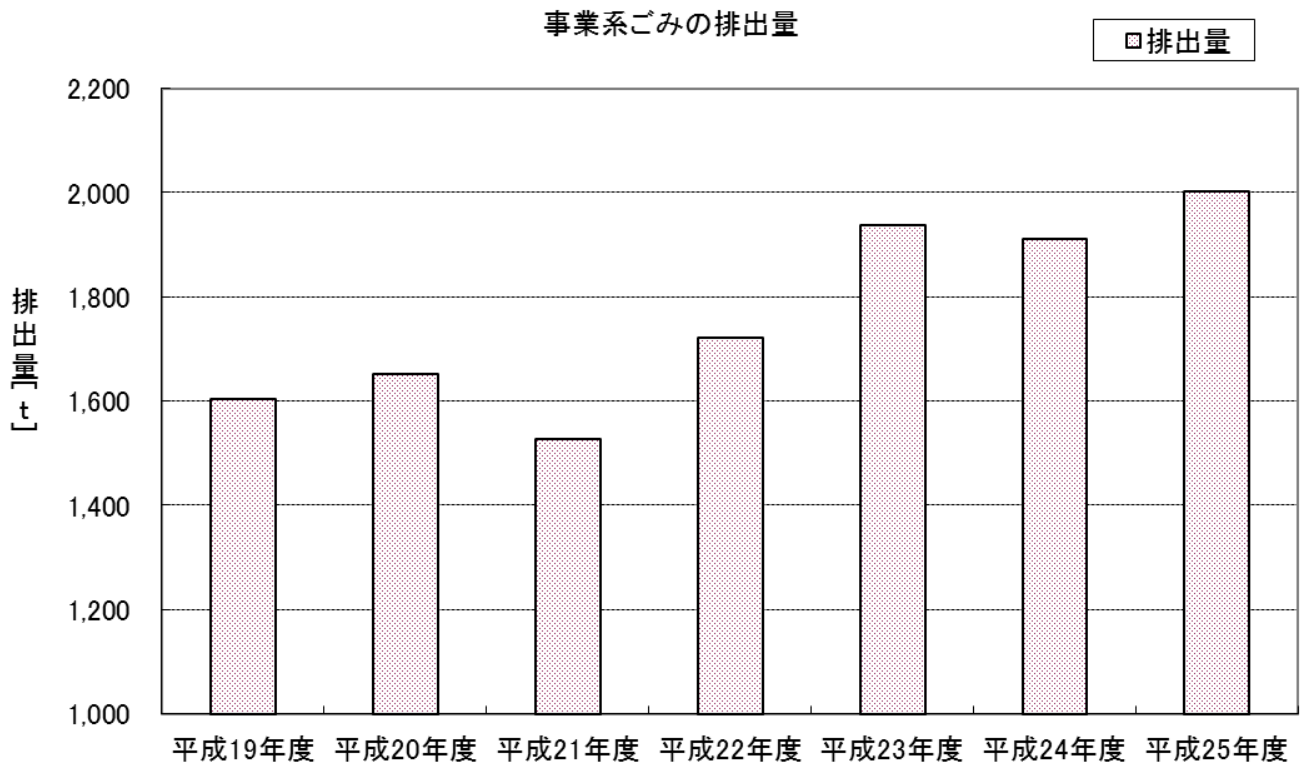
## 2 事業系ごみの排出量

年度	総計[t]	1事業所あたり 平均排出量[kg]	可燃ごみ[t]	不燃ごみ[t]
平成19年度	1,605	915	1,569	37
平成20年度	1,653	950	1,605	48
平成21年度	1,527	884	1,486	40
平成22年度	1,723	883	1,692	31
平成23年度	1,938	970	1,921	17
平成24年度	1,911	935	1,899	13
平成25年度	2,004	1,017	1,992	13

資料：環境推進課（各年度3月31日現在）

※1 単位未満を四捨五入しているため、合計と内訳が一致しない場合がある。

※2 1事業所あたりの平均排出量は、公表済みの「事業所・企業統計調査」の事業所数を基に算出。このため、数年後に直近年の事業所数が公表され次第、後者に基づきこれを補正し、順次掲載し直すものとする。



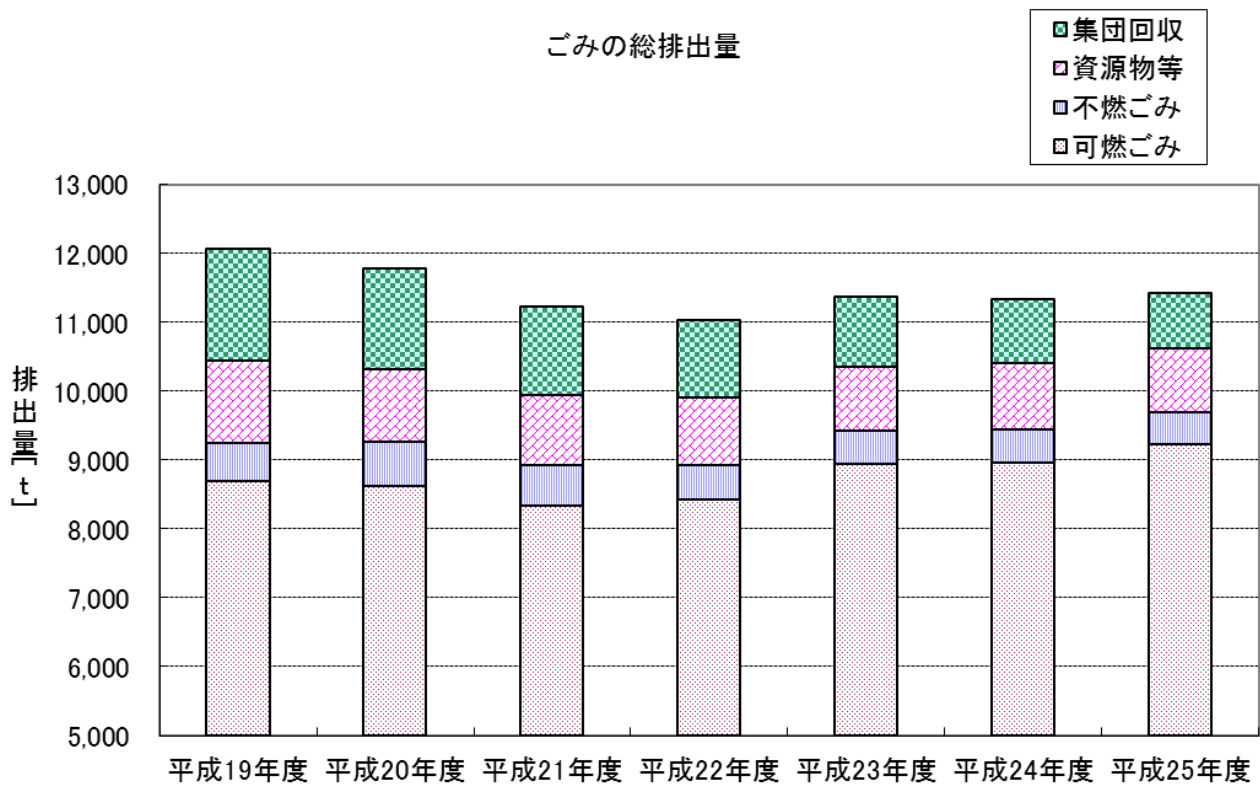
### 3 ごみの総排出量(家庭系・事業系・集団回収)

単位:t

年度	総計	排出量(家庭系・事業系)				集団回収
		可燃ごみ	不燃ごみ	資源物等	計	
平成19年度	12,075	8,699	558	1,185	10,442	1,634
平成20年度	11,782	8,630	635	1,061	10,326	1,456
平成21年度	11,241	8,344	581	1,018	9,943	1,298
平成22年度	11,030	8,431	493	986	9,910	1,119
平成23年度	11,371	8,952	472	942	10,366	1,004
平成24年度	11,340	8,977	464	974	10,415	925
平成25年度	11,437	9,233	462	935	10,630	807

資料:環境推進課(各年度3月31日現在)

※ 単位未満を四捨五入しているため、合計と内訳が一致しない場合がある。





# 保健医療

## 1 市立総合病院の利用状況

単位:人

		平成21年度	平成22年度	平成23年度	平成24年度	平成25年度
外来診療	内科	32,536	32,476	32,233	31,288	32,417
	小児科	8,302	8,249	8,937	7,704	7,684
	外科	10,143	10,514	10,809	9,965	10,599
	整形外科	21,689	24,109	24,150	22,911	25,141
	脳神経外科	503	435	476	460	569
	産婦人科	9,273	9,900	8,134	5,556	6,536
	眼科	3,474	3,098	2,923	2,796	2,532
	耳鼻咽喉科	10,503	10,478	10,152	2,667	2,405
	皮膚科	9,297	9,394	6,639	6,692	6,858
	泌尿器科	11,029	9,046	7,702	1,524	1,800
	麻酔科	—	22	159	306	397
	リハビリテーション科	12	23	4	0	0
	精神科	11,203	11,193	11,553	10,213	11,451
	小笠診療所	9,518	8,321	9,231	—	—
家庭医療センター	—	—	14,026		16,591	
入院診療		63,793	70,411	71,441	70,550	71,202
健診		7,322	6,997	7,297	7,424	6,827
時間外診療	時間外	1,644	1,579	1,561	1,937	2,062
	休日	887	1,050	1,177	1,486	1,492
	深夜	822	692	635	851	905

資料:市立総合病院

### ※ 時間外診療の時間区分

- ・時間外…平日の午前5時から午前8時14分まで、平日の午後5時から午後10時まで
- ・休日…土日、祝日の午前5時から午後10時まで
- ・深夜…平日、土日、祝日の午後10時から翌日午前5時まで

### ※ 平成23年8月に小笠診療所を廃止し、家庭医療センターを開設

## 2 医療施設数

年次	一般診療所			歯科診療所	助産所
	施設数	うち有床診療所	病床数		
平成22年	30	2	21	18	1
平成23年	30	2	21	18	1
平成24年	33	2	21	20	1
平成25年	33	2	21	19	1
平成26年	33	2	21	19	1

資料:静岡県医療政策課(各年4月1日現在)

### 3 医療関係従事者数

#### (1) 医師数

単位:人

		平成20年	平成22年	平成24年
総数		56	64	65
医療施設の従事者数	総数	54	61	62
	病院の従事者	28	34	29
	診療所の従事者	26	27	33
介護老人保健施設の従事者		1	1	1
医療施設・介護老人保健施設以外の従事者		0	1	0
その他の業務の従事者		0	0	0
無職の者		1	1	2

資料:厚生労働省「医師・歯科医師・薬剤師調査」(各年12月31日現在)

#### (2) 歯科医師数

単位:人

		平成20年	平成22年	平成24年
総数		16	19	18
医療施設の従事者数	総数	16	19	18
	病院の従事者	0	0	0
	診療所の従事者	16	19	18
介護老人保健施設の従事者		0	0	0
医療施設・介護老人保健施設以外の従事者		0	0	0
その他の業務の従事者		0	0	0
無職の者		0	0	0

資料:厚生労働省「医師・歯科医師・薬剤師調査」(各年12月31日現在)

#### (3) 薬剤師数

単位:人

		平成20年	平成22年	平成24年
総数		81	77	81
薬局の従事者		60	52	59
病院・診療所の従事者		12	15	17
大学の従事者		0	0	0
医療関係企業の従事者		6	8	5
衛生行政機関又は保健衛生施設の従事者		0	1	0
その他の業務の従事者		0	0	0
無職の者		3	1	0

資料:厚生労働省「医師・歯科医師・薬剤師調査」(各年12月31日現在)

#### 4 主要死因別死亡者数

単位:人

区分	平成20年	平成21年	平成22年	平成23年
総数	440	430	477	466
結核	1	1	1	1
悪性新生物	117	109	121	126
心疾患	41	37	70	51
脳血管疾患	59	65	54	59
肺炎	36	35	30	27
肝疾患	1	8	1	3
腎不全	12	5	8	17
老衰	44	45	49	58
不慮の事故	16	18	19	21
その他	113	107	124	103

資料:健康づくり課「静岡県人口動態統計 別冊」

#### 5 成人検診受診者数

単位:人

年度	結核検診	がん検診					
		胃がん	大腸がん	肺がん	子宮頸がん	乳がん	前立腺がん
平成21年度	1,357	2,265	2,869	1,919	1,692	1,548	660
平成22年度	1,222	2,287	2,888	2,203	2,148	1,797	696
平成23年度	1,223	2,456	3,291	2,347	2,019	1,675	782
平成24年度	1,158	2,401	3,352	2,375	2,206	1,766	819
平成25年度	1,165	2,454	3,569	2,515	2,093	1,836	885

資料:健康づくり課

## 6 予防接種状況

年度	BCG			麻しん風しん混合(延べ)		
	該当者 [人]	実施者 [人]	接種率 [%]	該当者 [人]	実施者 [人]	接種率 [%]
平成21年度	430	422	98.1	1,876	1,765	94.1
平成22年度	397	372	93.7	1,858	1,754	94.4
平成23年度	431	421	97.7	1,824	1,690	92.7
平成24年度	446	420	94.2	1,849	1,668	90.2
平成25年度	363	386	106.3	933	883	94.6

資料:健康づくり課

※ 麻しん風しん混合について、平成25年度はⅠ期・Ⅱ期で実施

## 7 乳幼児健診状況

年度	1歳6か月児健診			2歳児歯科健診		
	該当者 [人]	受診者 [人]	受診率 [%]	該当者 [人]	受診者 [人]	受診率 [%]
平成21年度	515	472	91.7	497	460	92.6
平成22年度	426	398	93.4	477	443	92.9
平成23年度	443	434	98.0	436	419	96.1
平成24年度	450	448	99.6	435	414	95.2
平成25年度	453	436	96.2	451	430	95.3

年度	2歳6か月児歯科健診			3歳児健診		
	該当者 [人]	受診者 [人]	受診率 [%]	該当者 [人]	受診者 [人]	受診率 [%]
平成21年度	510	422	82.7	477	422	88.5
平成22年度	511	459	89.8	507	456	89.9
平成23年度	419	384	91.6	474	447	94.3
平成24年度	448	418	93.3	447	438	98.0
平成25年度	446	420	94.2	441	441	100.0

資料:健康づくり課

## 8 国民健康保険の状況

		平成23年度	平成24年度	平成25年度
被保険者世帯数(平均)		6,495	6,476	6,550
被保険者数(平均) [人]	計	12,290	12,171	12,062
	一般	11,192	11,020	10,985
	退職	1,098	1,151	1,077
医療給付件数 [件]	計	210,974	216,727	220,811
	一般	189,815	194,213	198,442
	退職	21,159	22,514	22,369
医療費費用額 [千円]	計	3,599,318	3,613,144	3,654,384
	一般	3,261,282	3,240,277	3,334,577
	退職	338,036	372,867	319,807
保険給付額 [千円]	計	2,609,285	2,619,302	2,649,941
	一般	2,372,862	2,358,589	2,426,163
	退職	236,423	260,713	223,778
高額療養費給付額 [千円]	計	269,875	293,109	297,330
	一般	246,800	263,843	276,500
	退職	23,075	29,266	20,830
1人あたり給付額 [円]	全体	234,269	239,291	244,343
	一般	234,066	237,930	246,032
	退職	236,337	251,937	227,120

資料:市民課

## 9 国民健康保険特定健康診査の状況

年度	特定健診 受診対象者数 [人]	特定健診 受診者数 [人]	受診率 [%]	特定健診受診者のうち ドック受診者数 [人]
平成21年度	8,058	2,230	27.67	0
平成22年度	8,067	2,513	31.15	46
平成23年度	8,198	2,601	31.73	74
平成24年度	8,135	2,744	33.73	115

資料:市民課

## 10 後期高齢者医療保険の状況

年度	被保険者数(平均) [人]	医療費件数 [件]	医療費費用額 [千円]	保険給付費 [千円]	1人あたり給付額 [円]
平成20年度	5,505	169,871	3,451,827	3,134,196	627,035
平成21年度	5,616	187,019	3,808,744	3,463,833	678,195
平成22年度	5,707	188,478	3,995,349	3,648,233	700,079
平成23年度	5,773	194,645	4,095,640	3,746,931	709,447
平成24年度	5,859	207,803	4,424,223	4,064,134	755,116

資料:市民課

# 福祉

## 1 保育園の園児数

単位:人

名称	区分	平成21年度	平成22年度	平成23年度	平成24年度	平成25年度
内田保育園	園児数	98	106	112	113	116
	保育士数	19	19	19	20	21
	その他	3	3	2	2	2
菊川保育園	園児数	112	115	111	108	112
	保育士数	18	18	15	15	15
	その他	4	5	3	3	3
愛育保育園	園児数	99	98	109	105	112
	保育士数	19	17	18	18	16
	その他	2	3	2	2	2
西方保育園	園児数	91	104	101	103	102
	保育士数	14	17	17	16	17
	その他	3	3	4	3	3
横地保育園	園児数	130	138	148	144	155
	保育士数	26	25	25	25	21
	その他	2	5	7	5	4
河城保育園	園児数	66	70	70	67	70
	保育士数	11	12	13	14	14
	その他	2	3	2	2	2
双葉保育園	園児数	122	126	128	130	125
	保育士数	23	21	21	20	19
	その他	4	5	5	4	5
ひかり保育園	園児数	102	101	105	103	103
	保育士数	14	15	18	20	19
	その他	3	3	4	2	3
みなみ保育園	園児数	79	91	93	92	91
	保育士数	14	15	16	16	16
	その他	3	4	5	3	3
ひがし保育園	園児数	86	101	97	98	97
	保育士数	17	17	17	18	18
	その他	3	4	5	3	3
牧之原保育園	園児数	20	19	15	14	16
	保育士数	11	9	14	13	13
	その他	3	7	3	3	3
計	園児数	1,005	1,069	1,089	1,077	1,099
	保育士数	186	185	193	195	189
	その他	32	45	42	32	33

資料:幼児教育課(各年度4月1日現在)

※ 牧之原保育園の園児数は菊川市分

## 2 児童館の利用状況

### (1) 菊川児童館入館者数

年度	開館日数 [日]	乳児 [人]	幼児 [人]	小学生 [人]	中学生 [人]	高校生 [人]	大人 [人]	合計 [人]	ボランティア [人]	市外 [人]
平成22年度	249	3,583	12,120	3,219	583	130	13,235	32,870	502	2,116
平成23年度	247	3,513	11,786	3,102	516	205	12,749	31,871	517	2,090
平成24年度	248	3,871	10,455	3,552	534	227	12,522	31,161	542	2,099
平成25年度	250	3,513	11,106	3,561	432	258	12,912	31,782	527	1,743
4月	21	198	743	306	77	0	815	2,139	15	132
5月	21	266	804	256	43	89	1,069	2,527	55	92
6月	21	357	1,066	284	30	3	1,302	3,042	61	146
7月	22	355	1,064	465	42	4	1,236	3,166	36	166
8月	23	271	1,211	818	129	12	1,243	3,684	30	310
9月	20	389	943	227	34	100	1,223	2,916	48	155
10月	22	374	1,121	91	0	1	1,306	2,893	32	179
11月	21	251	905	179	12	4	979	2,330	39	160
12月	20	228	771	323	27	45	894	2,288	99	83
1月	20	325	884	115	4	0	1,041	2,369	33	103
2月	19	228	732	210	15	0	857	2,042	46	87
3月	20	271	862	287	19	0	947	2,386	33	130

資料:福祉課

### (2) 小笠児童館入館者数

年度	開館日数 [日]	乳児 [人]	幼児 [人]	小学生 [人]	中学生 [人]	高校生 [人]	大人 [人]	合計 [人]	ボランティア [人]	市外 [人]
平成22年度	243	1,406	6,758	6,096	744	83	6,619	21,706	422	427
平成23年度	242	1,183	5,449	1,956	119	18	5,468	14,193	123	372
平成24年度	248	2,546	10,304	4,458	260	50	10,911	28,529	206	2,321
平成25年度	251	2,141	10,002	5,324	637	62	10,149	28,315	284	2,060
4月	21	189	735	387	39	2	795	2,147	12	161
5月	21	169	739	271	71	0	794	2,044	3	115
6月	21	224	813	253	35	1	887	2,213	13	153
7月	22	268	1,036	677	90	17	1,205	3,293	116	199
8月	24	195	1,125	1,247	132	12	1,098	3,809	53	396
9月	20	186	917	284	25	0	916	2,328	25	174
10月	22	160	992	301	38	1	944	2,436	20	159
11月	21	173	883	317	83	7	817	2,280	10	137
12月	20	113	698	426	49	4	684	1,974	19	155
1月	20	113	645	247	25	9	615	1,654	7	128
2月	19	160	614	238	19	4	630	1,665	6	94
3月	20	191	805	676	31	5	764	2,472	0	189

資料:福祉課

### 3 ひとり暮らし高齢者率

	平成24年	平成25年	平成26年
ひとり暮らし高齢者率[%]	8.9	9.3	9.5
ひとり暮らし高齢者数[人]	945	1,014	1,084
高齢者人口[人]	10,595	10,918	11,379

資料:長寿介護課「高齢者福祉行政の基礎調査」(各年4月1日現在)

※高齢者…住民基本台帳のうち65歳以上の者

### 4 高齢者のいる世帯割合

	平成12年	平成17年	平成22年
高齢者のいる世帯割合[%]	41.2	41.5	42.3
高齢者のいる一般世帯数[世帯]	5,661	6,103	6,539
一般世帯数[世帯]	13,727	14,698	15,456
高齢者のいる世帯人員[人]	24,004	23,964	23,239

資料:国勢調査(各年10月1日現在)

※1 一般世帯…住居と生計を共にしている人の集まり又は施設等以外に定まった住居を持ち単独で生計を維持している世帯

※2 高齢者のいる一般世帯…65歳以上の親族のいる世帯

### 5 介護保険の状況

#### (1) 第1号被保険者

単位:人

	平成21年度	平成22年度	平成23年度	平成24年度
65歳以上75歳未満	4,867	4,741	4,844	5,087
75歳以上	5,519	5,628	5,723	5,810
計	10,386	10,369	10,567	10,897

資料:長寿介護課「介護保険事業状況報告」(各年度3月31日現在)



## (2) 要介護(要支援)認定者数

単位:人

	平成21年度	平成22年度	平成23年度	平成24年度
要支援1	29	51	42	66
要支援2	100	97	104	116
要支援 計	129	148	146	182
要介護1	198	273	298	339
要介護2	359	354	352	369
要介護3	343	324	337	325
要介護4	229	217	211	243
要介護5	133	146	169	172
要介護 計	1,262	1,314	1,367	1,448
合計	1,391	1,462	1,513	1,630

資料:長寿介護課「介護保険事業状況報告」(各年度3月31日現在)

## (3) 居宅介護(介護予防)サービス受給者数

単位:人

	平成21年度	平成22年度	平成23年度	平成24年度
要支援1	152	258	344	350
要支援2	1,027	864	873	988
要支援 計	1,179	1,122	1,217	1,338
要介護1	1,921	2,123	2,653	2,843
要介護2	3,007	3,338	3,211	3,342
要介護3	2,346	2,454	2,624	2,759
要介護4	1,239	1,250	1,227	1,390
要介護5	502	606	760	665
要介護 計	9,015	9,771	10,475	10,999
合計	10,194	10,893	11,692	12,337

資料:長寿介護課「介護保険事業状況報告」

#### (4) 地域密着型(介護予防)サービス受給者数

単位:人

	平成21年度	平成22年度	平成23年度	平成24年度
要支援1	0	6	0	0
要支援2	36	23	8	2
要支援 計	36	29	8	2
要介護1	119	96	143	197
要介護2	262	224	241	220
要介護3	340	215	287	374
要介護4	61	105	149	147
要介護5	31	44	31	30
要介護 計	813	684	851	968
合計	849	713	859	970

資料:長寿介護課「介護保険事業状況報告」

#### (5) 施設介護サービス受給者数

単位:人

	平成21年度	平成22年度	平成23年度	平成24年度
要支援1	0	0	0	0
要支援2	0	0	0	0
要支援 計	0	0	0	0
要介護1	146	215	266	307
要介護2	570	628	611	522
要介護3	1,224	1,241	1,059	1,050
要介護4	1,385	1,309	1,139	1,157
要介護5	805	835	1,003	1,161
要介護 計	4,130	4,228	4,078	4,197
合計	4,130	4,228	4,078	4,197

資料:長寿介護課「介護保険事業状況報告」

(6) 介護給付・予防給付の状況

①件数

単位:件

		平成21年度	平成22年度	平成23年度	平成24年度
居宅介護 (介護予防) サービス	予防給付	2,576	2,502	2,793	3,143
	介護給付	26,771	29,685	31,712	33,012
	合計	29,347	32,187	34,505	36,155
地域密着型 (介護予防) サービス	予防給付	36	39	8	6
	介護給付	820	705	860	991
	合計	856	744	868	997
施設 サービス	予防給付	0	0	0	0
	介護給付	4,215	4,311	4,173	4,322
	合計	4,215	4,311	4,173	4,322
合計	予防給付	2,612	2,541	2,801	3,149
	介護給付	31,806	34,701	36,745	38,325
	合計	34,418	37,242	39,546	41,474

資料:長寿介護課「介護保険事業状況報告」

②給付費

単位:円

		平成21年度	平成22年度	平成23年度	平成24年度
居宅介護 (介護予防) サービス	予防給付	46,218,852	42,420,380	47,393,173	51,564,529
	介護給付	1,036,586,288	1,146,641,320	1,230,263,532	1,330,504,721
	合計	1,082,805,140	1,189,061,700	1,277,656,705	1,382,069,250
地域密着型 (介護予防) サービス	予防給付	2,356,353	2,181,357	168,498	426,573
	介護給付	129,067,407	114,133,635	154,060,668	181,613,643
	合計	131,423,760	116,314,992	154,229,166	182,040,216
施設 サービス	予防給付	0	0	0	0
	介護給付	1,076,295,389	1,096,609,145	1,065,797,561	1,107,221,695
	合計	1,076,295,389	1,096,609,145	1,065,797,561	1,107,221,695
合計	予防給付	48,575,205	44,601,737	47,561,671	51,991,102
	介護給付	2,241,949,084	2,357,384,100	2,450,121,761	2,619,340,059
	合計	2,290,524,289	2,401,985,837	2,497,683,432	2,671,331,161

資料:長寿介護課「介護保険事業状況報告」

#### 4 障がい別身体障がい者の状況

年度	区分	総数	視覚障がい	聴覚・平衡 機能障がい	音声・言語・ そしゃく 機能障がい	肢体不自由	内部障がい
平成22年度	18歳未満	32	1	4	0	22	5
	18歳以上	1,342	99	118	19	728	378
平成23年度	18歳未満	31	1	4	0	22	4
	18歳以上	1,337	93	119	17	715	393
平成24年度	18歳未満	32	0	2	0	26	4
	18歳以上	1,384	100	124	16	735	409
平成25年度	18歳未満	34	0	2	0	27	5
	18歳以上	1,421	100	129	19	741	432

資料:福祉課

#### 5 療育手帳所持者の状況

単位:人

年度	区分	総数	A(重度)	B(その他)
平成22年度	18歳未満	83	29	54
	18歳以上	170	73	97
平成23年度	18歳未満	88	24	64
	18歳以上	178	76	102
平成24年度	18歳未満	92	24	68
	18歳以上	180	73	107
平成25年度	18歳未満	100	26	67
	18歳以上	181	64	115

資料:福祉課

#### 6 生活保護の状況

	平成20年度	平成21年度	平成22年度	平成23年度	平成24年度	平成25年度
月別平均被保護者[世帯]	39	65	62	69	71	59
月別平均被保護者[人]	44	98	81	96	93	68
生活保護費[千円]	66,055	144,500	134,009	190,060	174,752	167,043

資料:福祉課

※ 月平均被保護者…1か月中に1回でも、または1日でも保護を受けたことのある数の各月年度累計を12で除したものの。

# 教育

## 1 幼稚園の園児数の推移

単位:人

名称	区分	平成20年度	平成21年度	平成22年度	平成23年度	平成24年度	平成25年度
小笠東幼稚園	園児数	93	88	97	76	78	65
	正規職員数	11	8	7	6	5	4
小笠南幼稚園	園児数	44	44	35	38	31	31
	正規職員数	6	6	5	4	4	4
小笠北幼稚園	園児数	99	104	85	93	87	94
	正規職員数	11	9	5	4	6	5
加茂幼稚園	園児数	91	93	98	80	95	108
	正規職員数	11	8	6	4	5	5
中央幼稚園	園児数	143	130	140	153	157	145
	正規職員数	13	11	10	10	11	11
堀之内幼稚園	園児数	195	176	170	144	154	168
	正規職員数	18	11	11	10	11	11
計	園児数	665	635	625	584	602	611
	正規職員数	70	53	44	38	42	40

資料:幼児教育課(各年度5月1日現在)

## 2 平成25年度幼稚園別学級編成状況

幼稚園名	満3歳児				3歳児				4歳児				5歳児			
	学級数	男 [人]	女 [人]	計 [人]	学級数	男 [人]	女 [人]	計 [人]	学級数	男 [人]	女 [人]	計 [人]	学級数	男 [人]	女 [人]	計 [人]
小笠東幼稚園	—	—	—	—	1	12	10	22	1	15	8	23	1	11	9	20
小笠南幼稚園	—	—	—	—	1	5	5	10	1	5	6	11	1	16	15	31
小笠北幼稚園	—	—	—	—	2	19	11	30	1	10	16	26	2	24	14	38
加茂幼稚園	—	—	—	—	2	19	20	39	2	16	15	31	1	18	20	38
公立計	—	—	—	—	6	55	46	101	5	46	45	91	5	69	58	127
中央幼稚園	0	—	—	0	2	—	—	42	2	—	—	47	3	—	—	57
堀之内幼稚園	1	—	—	3	3	—	—	60	2	—	—	63	2	—	—	43
私立計	1	—	—	3	5	—	—	102	4	—	—	110	5	—	—	100
合計	1	—	—	3	11	—	—	203	9	—	—	201	10	—	—	227

資料:幼児教育課(平成25年5月1日現在)

### 3 公立小学校の児童数

名称	区分	平成20年度	平成21年度	平成22年度	平成23年度	平成24年度	平成25年度
小笠東小学校	学級数	12	12	12	14	14	14
	児童数[人]	261	286	277	300	295	306
	教員数[人]	19	19	18	21	22	23
小笠南小学校	学級数	9	9	9	9	8	8
	児童数[人]	213	211	200	192	181	169
	教員数[人]	15	15	15	16	15	16
小笠北小学校	学級数	14	15	14	14	14	14
	児童数[人]	412	390	378	353	367	347
	教員数[人]	22	22	23	24	22	23
六郷小学校	学級数	15	15	15	16	17	16
	児童数[人]	427	430	432	449	454	459
	教員数[人]	23	22	23	24	24	25
内田小学校	学級数	7	7	7	9	10	9
	児童数[人]	186	205	209	219	229	223
	教員数[人]	11	11	12	13	13	14
横地小学校	学級数	6	6	6	6	6	6
	児童数[人]	174	172	162	157	160	144
	教員数[人]	10	10	11	10	10	11
加茂小学校	学級数	13	13	13	13	13	13
	児童数[人]	326	334	324	356	370	373
	教員数[人]	19	20	19	19	20	21
堀之内小学校	学級数	13	13	13	13	13	13
	児童数[人]	332	328	316	331	350	341
	教員数[人]	21	21	20	21	22	23
河城小学校	学級数	14	14	13	13	12	13
	児童数[人]	332	313	296	289	279	268
	教員数[人]	20	20	19	20	17	18
牧之原小学校	学級数	7	7	7	7	7	8
	児童数[人]	182	178	169	166	150	153
	(菊川市児童数)	36	43	43	40	45	41
	教員数[人]	12	13	12	13	13	13
計	学級数	110	111	109	114	114	114
	児童数[人]	2,845	2,847	2,763	2,812	2,835	2,783
	(菊川市児童数)	2,699	2,712	2,637	2,686	2,730	2,671
	教員数[人]	172	173	172	181	178	187

資料:学校教育課(各年度5月1日現在)

#### 4 平成 25 年度公立小学校別学級編成状況

名称	1年		2年		3年		4年	
	学級数	児童数 [人]	学級数	児童数 [人]	学級数	児童数 [人]	学級数	児童数 [人]
小笠東小学校	2	63	2	41	2	60	1	40
小笠南小学校	1	21	1	36	1	20	1	28
小笠北小学校	2	49	2	66	2	58	2	57
六郷小学校	2	61	3	98	2	76	2	70
内田小学校	1	32	1	36	2	42	2	41
横地小学校	1	22	1	31	1	24	1	25
加茂小学校	2	65	2	54	2	68	2	51
堀之内小学校	2	55	2	55	2	65	2	51
河城小学校	2	43	2	39	2	54	2	42
牧之原小学校	1	23	1	17	1	23	1	21
(菊川市児童数)		5		2		5		7
公立小学校 計	16	439	17	475	17	495	16	433
(菊川市児童数)		421		460		477		419

名称	5年		6年		特別支援 学級	合計	
	学級数	児童数 [人]	学級数	児童数 [人]		学級数	児童数 [人]
小笠東小学校	2	51	2	51	3	14	306
小笠南小学校	1	27	1	37	2	8	169
小笠北小学校	2	53	2	64	2	14	347
六郷小学校	3	83	2	71	2	16	459
内田小学校	1	39	1	33	1	9	223
横地小学校	1	19	1	23	0	6	144
加茂小学校	2	62	2	73	1	13	373
堀之内小学校	2	49	2	66	1	13	341
河城小学校	1	38	2	52	2	13	268
牧之原小学校	1	32	1	33	2	8	149
(菊川市児童数)		12		10			41
公立小学校 計	16	465	16	513	16	114	2,820
(菊川市児童数)		445		490			2,712

資料:学校教育課(平成25年5月1日現在)

## 5 公立中学校の生徒数

名称	区分	平成20年度	平成21年度	平成22年度	平成23年度	平成24年度	平成25年度
岳洋中学校	学級数	14	15	17	15	15	17
	生徒数[人]	452	443	440	414	418	436
	教員数[人]	27	25	28	28	31	32
菊川西中学校	学級数	14	15	16	16	16	17
	生徒数[人]	475	472	491	471	487	489
	教員数[人]	26	28	27	28	29	30
菊川東中学校	学級数	14	14	14	13	13	13
	生徒数[人]	381	373	358	343	332	329
	教員数[人]	26	26	26	27	22	23
牧之原中学校	学級数	3	3	3	3	3	3
	生徒数[人]	86	92	85	92	88	75
	(菊川市生徒数)	16	16	15	19	18	22
	教員数[人]	13	11	11	11	11	12
計	学級数	45	47	50	47	47	50
	生徒数[人]	1,394	1,380	1,374	1,320	1,325	1,329
	(菊川市生徒数)	1,324	1,304	1,304	1,247	1,255	1,276
	教員数[人]	92	90	92	94	93	97

資料:学校教育課(各年度5月1日現在)

## 6 平成25年度公立中学校学級編成状況

名称	1年		2年		3年		特別支援学級	合計	
	学級数	生徒数[人]	学級数	生徒数[人]	学級数	生徒数[人]		学級数	生徒数[人]
岳洋中学校	5	158	5	147	4	131	3	17	436
菊川西中学校	6	181	5	158	5	150	1	17	489
菊川東中学校	4	115	4	110	3	104	2	13	329
牧之原中学校	1	18	1	29	1	28	0	3	75
(菊川市生徒数)		8		4		10			22
公立中学校 計	16	480	15	448	13	423	6	50	1,351
(菊川市生徒数)		470		423		405			5

資料:学校教育課(平成25年5月1日現在)



# 文化

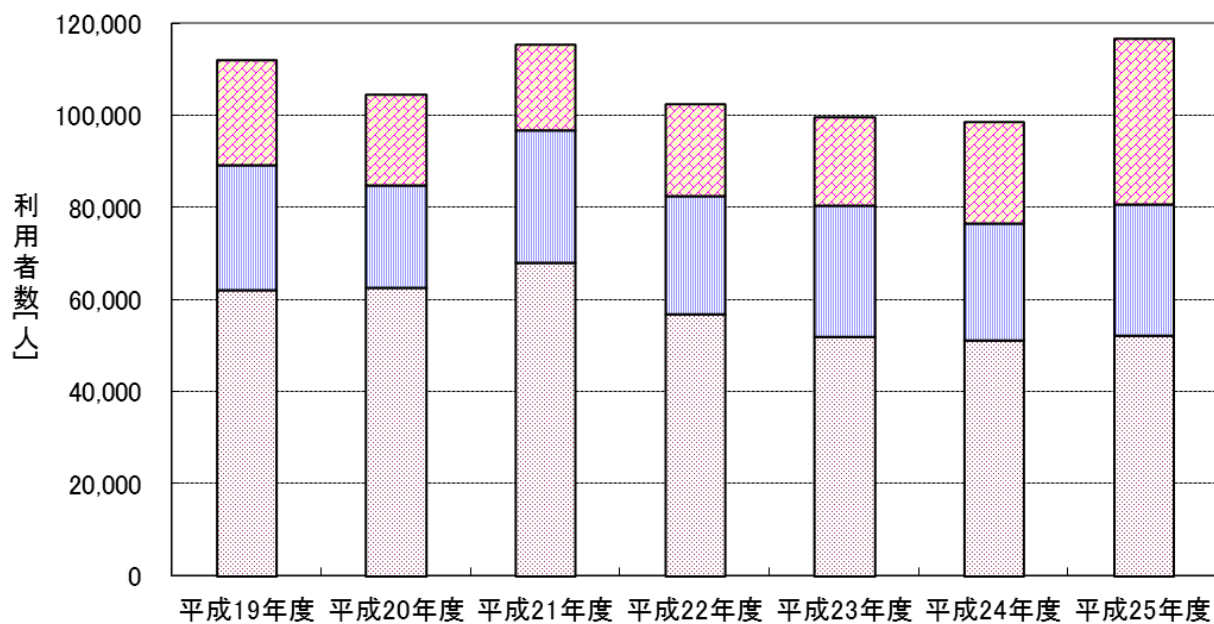
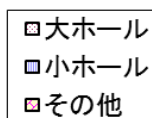
## 1 文化会館アエルの利用状況

単位：人

年度	アエルの友の会 会員数	大ホール	小ホール	その他
平成19年度	757	62,066	27,219	22,719
平成20年度	644	62,636	22,211	19,687
平成21年度	553	67,986	28,703	18,656
平成22年度	525	56,998	25,446	19,997
平成23年度	867	51,926	28,511	19,028
平成24年度	1,211	51,142	25,383	21,937
平成25年度	1,648	52,154	28,609	35,883

資料：社会教育課

文化会館アエル利用者数



## 2 文化財の指定及び登録の状況

区分	種別	名称	所在地	所有者管理者	指定年月日
国指定	重要文化財(建造物)	応声教院山門	中内田915	応声教院	昭和29年9月17日
国指定	重要文化財(建造物)	黒田家住宅 (主屋・長屋門・米蔵・東蔵)	下平川862-1	個人所有	昭和48年6月2日 平成5年4月20日追加
国指定	記念物(史跡)	菊川城館遺跡群 (高田大屋敷遺跡・横地氏城館跡)	東横地ほか	菊川市ほか	平成16年9月30日 平成21年2月12日追加
県指定	有形文化財(絵画)	紙本墨画淡彩水図	半済1550	常葉美術館	昭和58年9月27日
県指定	有形文化財(書跡)	紙本墨書大般若経	友田266	妙照寺	昭和35年2月23日
県指定	民俗文化財(有形)	手揉み製茶関係器具類	倉沢1706	(社)静岡県茶手揉保存会	昭和39年10月28日 昭和63年12月24日一部変更
県指定	記念物(史跡)	舟久保古墳	高橋904-1	個人所有	昭和52年3月18日
市指定	有形文化財(建造物)	潮海寺仁王門	潮海寺2669	潮海寺	昭和35年2月23日
市指定	有形文化財(建築物)	大頭龍神社の鳥居	加茂947-1	大頭龍神社	昭和35年2月23日
市指定	有形文化財(絵画)	寿桂尼画像(掛軸)	高橋497	正林寺	平成2年4月1日
市指定	有形文化財(彫刻)	今川6代義忠の木像	高橋497	正林寺	平成2年4月1日
市指定	有形文化財(書跡)	平尾八幡宮の俳句額	中内田4779	平尾八幡宮	昭和35年2月23日
市指定	有形文化財(書跡)	平尾八幡宮の棟札	中内田4779	平尾八幡宮	昭和59年3月26日
市指定	有形文化財(書跡)	平尾八幡宮神社社号彫刻拝殿額	中内田4779	平尾八幡宮	昭和59年3月26日
市指定	有形文化財(書跡)	平尾八幡宮宝永年間神無月奉納俳句額	中内田4779	平尾八幡宮	昭和59年3月26日
市指定	有形文化財(考古資料)	平尾八幡宮中世紀河童鬼瓦他数点	中内田4779	平尾八幡宮	昭和59年3月26日
市指定	民俗文化財(有形)	平尾八幡宮寛政七年御輿	中内田4779	平尾八幡宮	昭和59年3月26日
市指定	民俗文化財(無形)	潮海寺祇園お囃子	潮海寺2669	潮海寺文化財保存会	昭和35年2月23日
市指定	民俗文化財(無形)	虚空蔵山福蔵院節分祭	高橋4815、4816	虚空蔵山福蔵院	平成9年1月29日
市指定	民俗文化財(無形)	段平尾のさんげさんげ	下内田1971-1	段平尾富士垢離保存会	平成20年3月11日
市指定	記念物(史跡)	大徳寺古墳	半済1619	大徳寺	昭和35年2月23日
市指定	記念物(史跡)	平尾八幡宮奉還時建立大鳥居の礎石	中内田4779	平尾八幡宮	昭和59年3月26日
市指定	記念物(史跡)	朝日神社古墳	下平川1103-1	宗教法人朝日神社	平成9年10月4日
市指定	記念物(天然記念物)	善勝寺楠	棚草2629	善勝寺	昭和47年8月1日
市指定	記念物(天然記念物)	熊野神社なぎ	高橋2018	熊野神社	昭和53年6月7日
国登録	有形文化財(建造物)	菊川赤れんが倉庫	堀之内1425	個人所有	平成26年4月25日

資料:社会教育課

## 3 図書館の蔵書数及び貸出数

単位[冊]

年度	菊川文庫		小笠図書館		合計	
	蔵書数	個人貸出数	蔵書数	個人貸出数	蔵書数	個人貸出数
平成19年度	126,806	137,280	95,487	146,722	222,293	284,002
平成20年度	128,591	160,687	100,927	159,931	229,518	320,618
平成21年度	131,749	169,681	106,223	159,886	237,972	329,567
平成22年度	135,556	186,130	112,064	160,602	247,620	346,732
平成23年度	139,979	197,536	118,035	174,578	258,014	372,114
平成24年度	142,258	201,027	123,256	176,693	265,514	377,720
平成25年度	138,990	203,056	126,522	170,461	265,512	373,517

資料:図書館

# 事業所

## 1 産業別事業所数

	平成18年	平成21年	平成24年
全産業(公務を除く)	1,827	1,961	1,738
農業、林業	9	16	13
鉱業	—	—	—
建設業	207	236	205
製造業	307	340	285
電気・ガス・熱供給・水道業	1	3	1
情報通信業	4	5	4
運輸業、郵便業	29	34	34
卸売業、小売業	475	465	421
金融業、保険業	15	16	19
不動産業、物品賃貸業	92	86	79
学術研究、専門・技術サービス業	—	56	55
宿泊業、飲食サービス業	167	191	189
生活関連サービス業、娯楽業	—	170	160
教育、学習支援業	82	88	57
医療、福祉	105	114	105
複合サービス事業	26	17	14
サービス業(他に分類されないもの)	308	124	97

資料:平成18年事業所・企業統計調査報告(平成18年10月1日現在)

平成21年経済センサスー基礎調査(平成21年7月1日現在)

平成24年経済センサスー活動調査(平成24年2月1日現在)

# 農業

## 1 経営耕地面積

		区分	昭和60年	平成2年	平成7年	平成12年	平成17年	平成22年
総面積	合計	面積[ha]	3,278	3,270	3,084	2,809	2,635	2,469
	旧菊川町	面積[ha]	2,163	2,179	2,058	1,908	—	—
	旧小笠町	面積[ha]	1,115	1,091	1,026	901	—	—
田	合計	経営体数[戸]	3,072	2,779	2,468	1,900	1,553	1,289
		面積[ha]	1,399	1,358	1,210	1,061	960	895
	旧菊川町	経営体数[戸]	1,932	1,798	1,569	1,225	—	—
		面積[ha]	764	742	659	567	—	—
	旧小笠町	経営体数[戸]	1,140	981	899	675	—	—
		面積[ha]	635	616	551	494	—	—
畑	合計	経営体数[戸]	2,005	1,521	1,383	1,012	641	541
		面積[ha]	121	116	121	100	126	55
	旧菊川町	経営体数[戸]	1,276	917	832	612	—	—
		面積[ha]	72	62	59	54	—	—
	旧小笠町	経営体数[戸]	729	604	551	400	—	—
		面積[ha]	49	54	62	46	—	—
樹園地	合計	経営体数[戸]	3,003	2,671	2,387	1,947	1,569	1,319
		面積[ha]	1,756	1,797	1,752	1,648	1,548	1,519
	旧菊川町	経営体数[戸]	2,080	1,872	1,677	1,388	—	—
		面積[ha]	1,326	1,376	1,339	1,287	—	—
	旧小笠町	経営体数[戸]	923	799	710	559	—	—
		面積[ha]	430	421	413	361	—	—

資料：農林業センサス(各年2月1日現在)

※1 平成12年から調査対象が販売農家になっている。

※2 経営耕地…自作地と借入地の合計。なお、耕作放棄地はこれに含めない。

※3 樹園地…果樹園、茶園、桑園等を含む。

## 2 専業別農家数

		昭和60年	平成2年	平成7年	平成12年	平成17年	平成22年
総農家数	合計	3,556	3,229	2,923	2,289	1,896	1,588
専業農家数	合計	445	392	323	295	288	308
	旧菊川町	331	277	226	206	—	—
	旧小笠町	114	115	97	89	—	—
兼業農家数 (総計)	合計	3,111	2,837	2,600	1,994	1,608	1,280
	旧菊川町	1,928	1,811	1,661	1,293	—	—
	旧小笠町	1,183	1,026	939	701	—	—
兼業農家数 (第1種)	合計	1,069	887	815	736	667	395
	旧菊川町	736	618	586	544	—	—
	旧小笠町	333	269	229	192	—	—
兼業農家数 (第2種)	合計	2,042	1,950	1,785	1,258	941	885
	旧菊川町	1,192	1,193	1,075	749	—	—
	旧小笠町	850	757	710	509	—	—

資料：農林業センサス(各年2月1日現在)

- ※1 平成12年から調査対象が販売農家になっている。
- ※2 農家…経営耕地面積が10a以上の農業を営む世帯または年間農産物販売金額が10万円以上(平成2年以降15万円以上)あった世帯。
- ※3 第1種兼業農家…自営農業を主とする兼業農家。
- ※4 第2種兼業農家…自営農業以外の仕事を主とする兼業農家。

### 3 農家人口

単位:人

		区分	昭和60年	平成2年	平成7年	平成12年	平成17年	平成22年
総計	合計	男	8,949	8,224	7,252	6,704	4,539	3,682
		女	9,357	8,606	7,669	7,050	4,643	3,687
		計	18,306	16,830	14,921	13,754	9,182	7,369
	旧菊川町	男	5,658	5,273	4,648	4,293	—	—
		女	5,936	5,539	4,950	4,567	—	—
		計	11,594	10,812	9,598	8,860	—	—
	旧小笠町	男	3,291	2,951	2,604	2,411	—	—
		女	3,421	3,067	2,719	2,483	—	—
		計	6,712	6,018	5,323	4,894	—	—
14歳以下	合計	男	1,843	1,617	1,158	915	502	426
		女	1,885	1,679	1,254	942	479	401
	旧菊川町	男	1,177	1,054	747	574	—	—
		女	1,215	1,087	802	570	—	—
	旧小笠町	男	666	563	411	341	—	—
		女	670	592	452	372	—	—
15～19歳	合計	男	435	524	512	463	286	159
		女	435	484	499	481	276	166
	旧菊川町	男	251	340	333	299	—	—
		女	270	304	338	339	—	—
	旧小笠町	男	184	184	179	164	—	—
		女	165	180	161	142	—	—
20～29歳	合計	男	1,017	738	684	752	514	370
		女	1,066	752	667	742	505	329
	旧菊川町	男	651	448	433	500	—	—
		女	682	475	429	507	—	—
	旧小笠町	男	366	290	251	252	—	—
		女	384	277	238	235	—	—
30～39歳	合計	男	1,469	1,160	792	599	417	388
		女	1,205	1,132	842	574	368	327
	旧菊川町	男	935	750	508	376	—	—
		女	779	745	540	361	—	—
	旧小笠町	男	534	410	284	223	—	—
		女	426	387	302	213	—	—
40～49歳	合計	男	956	1,081	1,194	985	520	372
		女	990	956	1,010	961	556	350
	旧菊川町	男	598	710	774	644	—	—
		女	615	615	664	632	—	—
	旧小笠町	男	358	371	420	341	—	—
		女	375	341	346	329	—	—
50～59歳	合計	男	1,342	984	779	899	739	541
		女	1,404	1,047	846	823	656	553
	旧菊川町	男	848	603	494	581	—	—
		女	870	657	537	533	—	—
	旧小笠町	男	494	381	285	318	—	—
		女	534	390	309	290	—	—
60歳以上	合計	男	1,887	2,120	2,133	2,091	1,561	1,426
		女	2,372	2,556	2,551	2,527	1,803	1,561
	旧菊川町	男	1,198	1,368	1,359	1,319	—	—
		女	1,505	1,656	1,640	1,625	—	—
	旧小笠町	男	689	752	774	772	—	—
		女	867	900	911	902	—	—

資料:農林業センサス(各年2月1日現在)

## 4 農地転用の状況

### (1) 農地法第4法

年度	総計		住宅敷地		駐車場等敷地		農商工等関連敷地		その他敷地	
	件数 [件]	面積 [a]	件数 [件]	面積 [a]	件数 [件]	面積 [a]	件数 [件]	面積 [a]	件数 [件]	面積 [a]
平成19年度	15	70.3	12	65.3	2	2.6	1	2.4	0	0.0
平成20年度	20	126.1	17	117.1	3	9.0	0	0.0	0	0.0
平成21年度	19	64.2	15	57.5	3	4.8	1	1.9	0	0.0
平成22年度	19	95.8	10	54.3	5	16.9	3	14.7	1	9.9
平成23年度	20	101.2	12	77.9	5	10.0	2	3.4	1	9.9
平成24年度	20	121.7	12	92.8	2	6.0	6	22.9	0	0.0
平成25年度	27	104.8	16	66.9	8	26.8	3	11.1	0	0.0

資料:農林課(各年度3月31日現在)

### (2) 農地法第5法

年度	総計		住宅敷地		駐車場等敷地		農商工等関連敷地		その他敷地	
	件数 [件]	面積 [a]	件数 [件]	面積 [a]	件数 [件]	面積 [a]	件数 [件]	面積 [a]	件数 [件]	面積 [a]
平成19年度	97	671.9	65	241.1	17	103.2	14	317.7	1	9.9
平成20年度	108	461.4	80	261.3	22	130.1	4	60.0	2	10.0
平成21年度	103	1,209.0	78	272.0	11	59.0	12	852.9	2	25.1
平成22年度	98	496.3	74	268.3	11	70.6	11	126.8	2	30.6
平成23年度	87	677.4	56	268.1	10	67.7	10	120.0	11	221.6
平成24年度	90	826.4	69	244.1	8	58.2	11	501.8	2	22.3
平成25年度	115	987.6	83	386.8	7	25.5	22	544.2	3	31.1

資料:農林課(各年度3月31日現在)

## 5 茶業

		平成16年	平成17年	平成18年	平成19年	平成20年	平成21年
栽培面積	面積[ha]	1,740	1,740	1,740	1,730	1,710	1,700
	県内順位	3	5	5	5	5	5
生葉収穫量	収穫量[t]	22,600	22,000	19,800	20,000	20,100	18,000
	県内順位	2	4	5	4	4	4
荒茶生産量	生産量[t]	4,970	4,840	4,300	4,390	4,420	3,980
	県内順位	2	4	4	4	4	4

資料:茶業振興課「茶生産量市町別統計」(各年12月31日現在)

※ 茶生産量市町別統計は平成21年分で終了

# 商業

## 1 卸売業・小売業の状況

年次	区分	事業所数	従業者数 [人]	年間商品 販売額 [百万円]	その他の 収入額 [百万円]	商品手持額 [百万円]	売場面積 [㎡]	
平成6年	合計	575	2,378	60,630	1,995	4,722	31,821	
	旧菊川町	398	1,664	36,133	954	3,585	23,302	
	旧小笠町	177	714	24,498	1,042	1,137	8,519	
平成9年	合計	565	2,550	66,129	3,538	5,633	46,151	
	旧菊川町	387	1,755	42,896	2,569	5,531	28,389	
	旧小笠町	178	795	23,233	969	102	17,762	
平成11年	合計	541	2,671	64,580	1,730	調査 対象外	38,883	
	旧菊川町	370	1,860	40,875	684		29,328	
	旧小笠町	171	811	23,706	1,046		9,555	
平成14年	合計	515	2,695	65,785	3,054	4,893	42,702	
	旧菊川町	351	1,927	42,533	2,020	4,072	31,480	
	旧小笠町	164	768	23,252	1,034	821	11,222	
平成16年	合計	492	2,596	63,395	2,201	調査 対象外	44,042	
	旧菊川町	347	1,869	39,584	1,344		34,538	
	旧小笠町	145	727	23,811	857		9,504	
平成19年	合計	440	2,656	77,352	1,548	5,783	46,658	
平成24年	合計	338	2,411	52,246	調査 対象外	3,400	42,248	
	卸 売 業	各種商品	1	5		×	×	—
		繊維・衣服等	1	15		×	—	—
		飲食料品	14	262		1,356	113	—
		建築材料・鉱物・ 金属材料等	9	97		1,737	395	—
		機械器具	16	91		6,595	113	—
		その他	8	25		×	×	—
	小 売 業	各種商品	1	6		×	×	×
		繊維・衣服・ 身の回り品	28	85		960	169	4,656
		飲食料品	87	878		12,464	481	14,026
		自動車・自転車	45	218		4,321	296	860
家具・じゅう器・ 機械器具		12	46	1,871	250	3,423		
その他	116	683	×	×	×			

資料: 商業統計調査

経済センサスー活動調査(平成24年2月1日現在)

※1 平成3、6、11年は7月1日現在。それ以外の年は6月1日現在。

※2 平成24年は、平成24年2月に実施した「平成24年経済センサスー活動調査」の中の卸売業・小売業に関する調査事項にて把握している。

※3 「—」は該当数値なし。

※4 「×」は事業所数が1又は2で、これをそのまま掲げると個々の申告者の秘密が漏れるおそれがあるため秘匿した箇所であるが、事業所数が3以上に関する数値であっても、秘匿の数値が判明する箇所も同様に秘匿している。



## 2 雇用形態別法人従業者数

単位:人

	平成16年	平成19年
法人従業者数 計	2,235	2,070
有給役員数	226	226
常用雇用者数 計	2,009	1,844
正社員・正職員数	981	825
パート・アルバイト等数	1,028	1,019
臨時雇用者数	159	76
派遣・下請受入者数	18	36
派遣・下請出向者数	5	0

資料:商業統計調査(各年6月1日現在)

# 工業

## 1 工業の状況

年次	区分	事業所数	従業者数[人]			現金給与 総額 [万円]	原材料 使用額 [万円]	製造品 出荷額等 [万円]
			総数	男	女			
平成20年	合計	228	8,986	6,338	2,648	4,124,175	19,563,925	29,293,775
平成21年	合計	207	8,458	6,164	2,294	3,408,586	12,893,428	21,442,813
平成22年	合計	201	8,164	5,936	2,228	3,479,961	15,501,973	24,341,286
平成23年	合計	176	7,223	5,288	1,935	3,153,533	15,635,261	23,469,423
平成24年	合計	199	7,739	5,627	2,112	3,432,905	15,002,263	26,473,376
	食料品	9	221	125	96	61,577	1,048,330	1,545,225
	飲料・たばこ・飼料	57	614	423	191	119,722	928,351	1,627,843
	繊維工業	2	57	45	12	χ	χ	χ
	木材・木製品	1	10	9	1	χ	χ	χ
	家具・装備品	—	—	—	—	—	—	—
	パルプ・紙	6	249	151	98	101,170	578,567	1,490,323
	印刷	—	—	—	—	—	—	—
	化学工業	4	136	120	16	74,488	530,723	922,245
	石油・石炭	—	—	—	—	—	—	—
	プラスチック製品	20	901	550	351	300,844	1,246,940	2,287,684
	ゴム製品	5	199	106	93	74,093	163,515	285,285
	なめし革・同製品	—	—	—	—	—	—	—
	窯業・土石	3	95	87	8	31,566	124,390	181,765
	鉄鋼業	7	82	73	9	35,018	327,685	443,574
	非鉄金属	4	272	230	42	140,713	991,715	1,316,825
	金属製品	18	503	345	158	237,603	718,284	919,757
	はん用機械	3	344	295	49	179,397	177,850	652,969
	生産用機械	20	900	744	156	464,487	968,059	2,761,449
	業務用機械	—	—	—	—	—	—	—
電子部品・デバイス	—	—	—	—	—	—	—	
電気機械	11	771	573	198	496,610	2,754,154	4,839,804	
情報通信機械	—	—	—	—	—	—	—	
輸送用機械	25	2,252	1,676	576	1,041,927	4,339,392	6,492,860	
その他	4	133	75	58	46,779	52,540	455,732	

資料：工業統計調査（各年12月31日現在）

経済センサス—活動調査（平成24年2月1日現在）

※1 平成23年は、平成24年2月に実施した「平成24年経済センサス—活動調査」の中の製造業に関する調査事項にて把握している。

※2 「—」は該当数値なし。

※3 「χ」は、調査対象が少ないため公表を差し控えたが、それぞれの合計には、これらの分も合算してある。

※4 平成20年調査以降の工業統計調査用産業・品目分類が以下のとおり改定された。

- ①「繊維工業（衣服、その他の繊維製品を除く）」と「衣服・その他の繊維製品製造業」を統合し、「繊維工業」が新設された。
- ②「一般機械器具製造業」、「精密機械器具製造業」及び「その他の製造業」の一部を再編（分割・統合）し、「はん用機械器具製造業」、「生産用機械器具製造業」、「業務用機械器具製造業」が新設された。
- ③上記の再編（分割・統合）に伴って、「繊維工業（衣服、その他の繊維製品を除く）」、「衣服・その他の繊維製品製造業」、「一般機械器具製造業」、「精密機械器具製造業」は廃止された。

## 2 製造品出荷額等

単位:万円

		平成20年	平成21年	平成22年	平成23年	平成24年
総額		29,293,775	21,442,813	21,184,230	23,469,423	26,473,376
製造品出荷額		27,442,949	20,413,204	20,520,997	21,450,353	25,444,505
加工賃収入		822,068	500,910	169,947	1,325,137	420,998
くず廃物の出荷額		596	139	2,039	107	74
その他収入額	計	1,028,162	528,560	491,247	693,826	607,799
	修理料収入	15,219	16,799	10,643	調査対象外	16,697
	販売電力収入	—	—	—		—
	冷蔵保管料収入	—	—	—		—
	転売収入 (仕入商品販売収入)	1,006,003	506,816	480,604		585,942
	その他	6,940	4,945	—		5,160

資料:工業統計調査(各年12月31日現在)

経済センサスー活動調査(平成24年2月1日現在)

※1 平成23年は、平成24年2月に実施した「平成24年経済センサスー活動調査」の中の製造業に関する調査事項にて把握している。

※2 「—」は該当数値なし。

### 3 従業者規模別の事業所数、従業者数

年次	区分	総計	4～9人	10～19人	20～29人	30～49人
平成19年	事業所数	189	64	49	18	20
	従業者数[人]	8,941	406	672	433	799
平成20年	事業所数	228	89	66	19	17
	従業者数[人]	8,986	554	874	472	667
平成21年	事業所数	207	80	58	20	13
	従業者数[人]	8,458	513	789	482	523
平成22年	事業所数	201	77	60	18	9
	従業者数[人]	8,164	504	841	436	344
平成23年	事業所数	176	70	45	18	14
	従業者数[人]	7,223	421	654	462	545
平成24年	事業所数	199	77	56	23	10
	従業者数[人]	7,739	497	786	566	389

年次	区分	50～99人	100～299人	300～499人	500～999人	1,000人以上
平成19年	事業所数	14	19	3	2	—
	従業者数[人]	911	3,241	1,163	1,316	—
平成20年	事業所数	15	17	3	2	—
	従業者数[人]	1,027	2,923	1,216	1,253	—
平成21年	事業所数	17	14	3	2	—
	従業者数[人]	1,237	2,508	1,160	1,246	—
平成22年	事業所数	17	15	3	2	—
	従業者数[人]	1,132	2,576	1,028	1,303	—
平成23年	事業所数	12	12	3	2	—
	従業者数[人]	808	1,874	1,062	1,397	—
平成24年	事業所数	15	13	3	2	—
	従業者数[人]	982	2,260	χ	χ	—

資料：工業統計調査（各年12月31日現在）

経済センサスー活動調査（平成24年2月1日現在）

※1 平成23年は、平成24年2月に実施した「平成24年経済センサスー活動調査」の中の製造業に関する調査事項にて把握している。

※2 「—」は該当数値なし。

※3 「χ」は、調査対象が少ないため公表を差し控えたが、それぞれの合計にはこれらの分も合算してある。

# 観光

## 1 観光交流客数

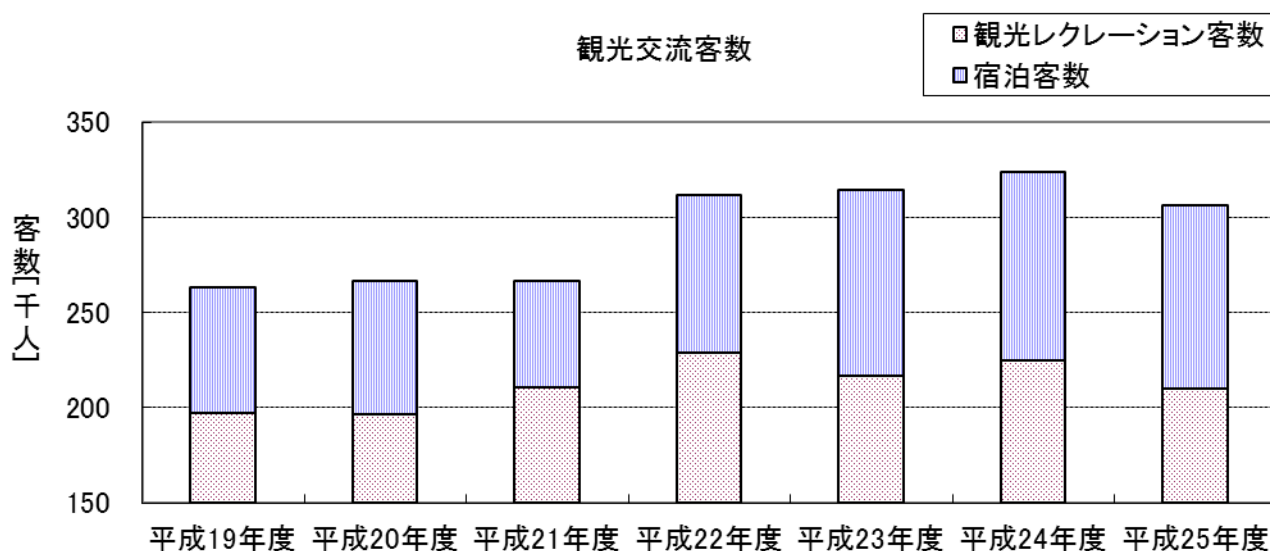
単位:人

年度	観光レクリエーション客数	宿泊客数	総計
平成19年度	196,803	66,346	263,149
平成20年度	196,401	69,885	266,286
平成21年度	210,596	55,633	266,229
平成22年度	228,936	82,837	311,773
平成23年度	216,836	97,453	314,289
平成24年度	224,398	99,184	323,582
平成25年度	209,923	96,488	306,411

資料:商工観光課「静岡県観光交流の動向」

※ 平成25年度の人数は速報値(確定値は平成26年11月末公表)。

※ 各年度末(3月31日)現在。



# 市税

## 1 市税決算額の状況

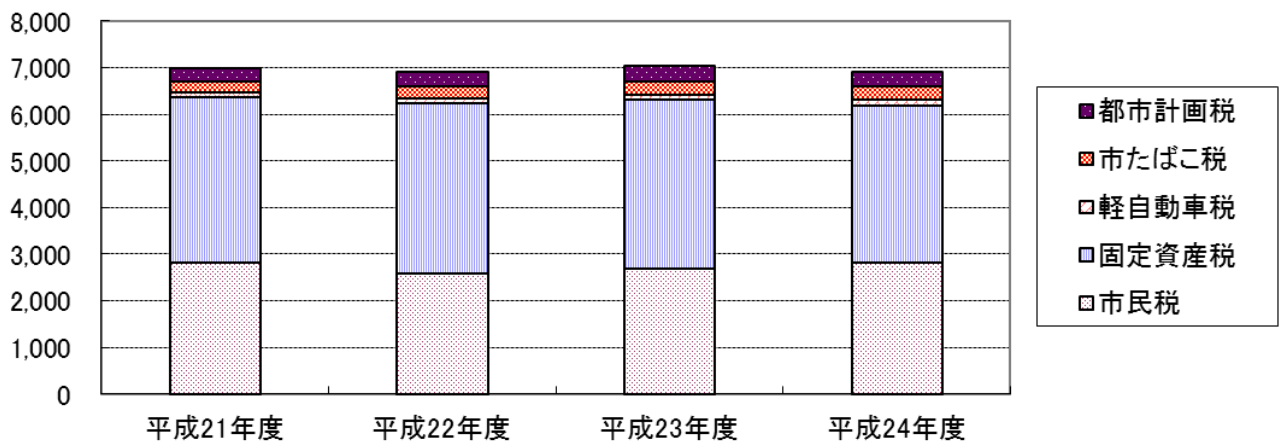
単位:円

		平成21年度	平成22年度	平成23年度	平成24年度	
市民税	個人 市民税	現年度	2,412,407,677	2,085,015,696	2,075,852,568	2,216,719,311
		滞納繰越分	48,191,820	48,081,644	41,386,423	39,317,381
		小計	2,460,599,497	2,133,097,340	2,117,238,991	2,256,036,692
	法人 市民税	現年度	345,289,900	462,365,900	582,784,500	562,241,600
		滞納繰越分	987,980	574,300	371,600	1,185,300
		小計	346,277,880	462,940,200	583,156,100	563,426,900
	計	2,806,877,377	2,596,037,540	2,700,395,091	2,819,463,592	
固定資産税	現年度	3,530,462,518	3,600,849,595	3,581,244,922	3,336,780,012	
	滞納繰越分	31,727,702	34,876,651	26,471,366	36,686,377	
	小計	3,562,190,220	3,635,726,246	3,607,716,288	3,373,466,389	
	交付金及び納付金	1,775,500	1,942,000	1,938,900	1,934,100	
	計	3,563,965,720	3,637,668,246	3,609,655,188	3,375,400,489	
軽自動車税	現年度	108,508,900	112,224,800	112,695,300	116,360,600	
	滞納繰越分	1,611,207	1,078,900	1,014,300	1,506,867	
	計	110,120,107	113,303,700	113,709,600	117,867,467	
市たばこ税		236,232,009	245,455,761	284,278,935	282,184,087	
特別土地保有税		—	—	—	—	
都市計画税	現年度	257,828,028	329,803,815	332,693,778	314,038,188	
	滞納繰越分	2,262,362	2,503,022	2,042,921	2,993,518	
	計	260,090,390	332,306,837	334,736,699	317,031,706	
市税合計	現年度	6,892,504,532	6,837,657,567	6,971,488,903	6,830,257,898	
	滞納繰越分	84,781,071	87,114,517	71,286,610	81,689,443	
	全体	6,977,285,603	6,924,772,084	7,042,775,513	6,911,947,341	

資料:税務課「市税の概要」

[百万円]

市税の決算状況



## 2 市税徴収率の状況

単位：％

		平成21年度	平成22年度	平成23年度	平成24年度	
市民税	個人 市民税	現年度	95.53	97.76	97.56	98.24
		滞納繰越分	16.06	15.85	15.28	16.41
		小計	87.08	87.56	88.27	90.39
	法人 市民税	現年度	99.64	99.78	99.89	99.82
		滞納繰越分	30.07	18.16	13.14	41.22
		小計	98.99	99.23	99.47	99.52
	計	88.40	89.43	90.47	92.08	
固定資産税	現年度	98.78	98.79	98.70	98.95	
	滞納繰越分	19.36	21.48	16.57	21.95	
	小計	95.30	95.50	95.23	95.31	
	交付金及び納付金	100.00	100.00	100.00	100.00	
	計	95.30	95.50	95.24	95.32	
軽自動車税	現年度	97.71	97.95	97.91	98.23	
	滞納繰越分	20.88	14.68	13.01	18.81	
	計	92.72	92.93	92.52	93.20	
市たばこ税		100.00	100.00	100.00	100.00	
特別土地保有税		—	—	—	—	
都市計画税	現年度	98.78	98.79	98.70	98.95	
	滞納繰越分	19.36	21.48	16.57	21.95	
	計	95.38	96.19	95.80	95.78	
市税合計	現年度	97.68	98.57	98.49	98.82	
	滞納繰越分	17.42	17.86	15.71	18.95	
	全体	92.50	93.27	93.51	94.13	

資料：税務課「市税の概要」

## 3 個人市民税の課税状況

### (1) 個人市民税の納税義務者数

単位：人

	平成22年度	平成23年度	平成24年度	平成25年度
均等割のみ	2,339	2,297	2,321	2,320
均等割・所得割	21,636	21,849	22,129	22,162
計	23,975	24,146	24,450	24,482

資料：税務課「市税の概要」

## (2) 徴収区分別税額

単位:千円

		平成22年度	平成23年度	平成24年度	平成25年度
特別徴収 (給与特徴)	均等割額	38,493	38,820	46,971	47,538
	所得割額	1,356,324	1,410,346	1,729,938	1,737,311
	計	1,394,817	1,449,166	1,776,909	1,784,849
特別徴収 (年金特徴)	均等割額	7,302	7,290	7,272	7,806
	所得割額	86,748	87,751	92,443	79,374
	計	94,050	95,041	99,715	87,180
普通徴収	均等割額	26,130	26,328	19,107	18,138
	所得割額	547,050	543,302	383,205	377,785
	計	573,180	569,630	402,312	395,923
合計	均等割額	71,925	72,438	73,350	73,482
	所得割額	1,990,122	2,041,399	2,205,586	2,194,470
	計	2,062,047	2,113,837	2,278,936	2,267,952

資料:税務課「市税の概要」

## 4 法人市民税の課税状況

### (1) 法人市民税の納税義務者数

単位:人

区分	資本金	従業者数	平成22年度	平成23年度	平成24年度	平成25年度
9号法人	50億円超	50人超	10	10	9	8
8号法人	10億円超～50億円以下	50人超	7	6	6	6
7号法人	10億円超	50人以下	51	55	52	58
6号法人	1億円超～10億円以下	50人超	7	7	7	7
5号法人	1億円超～10億円以下	50人以下	39	38	38	38
4号法人	1千万円超～1億円以下	50人超	17	18	19	18
3号法人	1千万円超～1億円以下	50人以下	178	177	176	168
2号法人	1千万円以下	50人超	12	11	10	11
1号法人	1千万円以下	50人以下	622	638	628	618
合計			943	960	945	932

資料:税務課「市税の概要」

### (2) 法人市民税の調定額

単位:千円

	平成21年度	平成22年度	平成23年度	平成24年度
均等割	124,927	123,014	126,136	124,275
法人税割	221,605	340,353	457,292	436,399
計	346,532	463,367	583,428	560,674

資料:税務課「市税の概要」



## 5 固定資産税の課税状況

### (1) 固定資産税の納税義務者数

単位:人

		平成22年度	平成23年度	平成24年度	平成25年度
土地	個人	12,183	12,260	12,323	12,379
	法人	555	556	555	563
	計	12,738	12,816	12,878	12,942
家屋	個人	13,363	13,438	13,532	13,646
	法人	612	610	612	612
	計	13,975	14,048	14,144	14,258
償却資産	個人	357	342	326	298
	法人	588	579	560	565
	計	945	921	886	863

資料:税務課「概要調書」

※法定免税点(課税標準額が土地:30万円、家屋:20万円、償却資産:150万円)以上

### (2) 土地の課税状況

		平成22年度	平成23年度	平成24年度	平成25年度
田	評価総地積[m <sup>2</sup> ]	13,891,623	13,846,374	13,807,300	13,763,562
	評価総筆数[筆]	22,535	22,449	22,376	22,304
	評価額総額[千円]	1,672,117	1,672,491	1,797,449	1,703,440
畑	評価総地積[m <sup>2</sup> ]	21,761,713	21,742,799	21,715,633	21,701,599
	評価総筆数[筆]	34,052	34,011	33,953	33,917
	評価額総額[千円]	1,629,804	1,675,293	1,711,911	1,633,116
宅地	評価総地積[m <sup>2</sup> ]	10,210,406	10,216,886	10,221,485	10,236,068
	評価総筆数[筆]	35,382	35,532	35,539	35,522
	評価額総額[千円]	173,318,939	170,157,392	166,862,054	164,000,762
山林	評価総地積[m <sup>2</sup> ]	18,890,549	18,873,215	18,862,262	18,847,420
	評価総筆数[筆]	12,248	12,232	12,263	12,273
	評価額総額[千円]	505,143	504,959	503,836	503,458
雑種地	評価総地積[m <sup>2</sup> ]	4,568,033	4,612,434	4,651,289	4,687,905
	評価総筆数[筆]	7,152	7,323	7,638	7,819
	評価額総額[千円]	14,973,879	15,547,694	15,535,571	16,403,238
その他	評価総地積[m <sup>2</sup> ]	3,289,785	3,282,035	3,281,685	3,281,447
	評価総筆数[筆]	4,899	4,890	4,889	4,886
	評価額総額[千円]	72,609	72,436	72,405	72,400
合計	評価総地積[m <sup>2</sup> ]	72,612,109	72,573,743	72,539,654	72,518,001
	評価総筆数[筆]	116,268	116,437	116,658	116,721
	評価額総額[千円]	192,172,491	189,630,265	186,483,226	184,316,414

資料:税務課「概要調書」

(3) 家屋の課税状況

		平成22年度	平成23年度	平成24年度	平成25年度
木造	棟数[棟]	20,615	20,454	20,472	20,429
	床面積[m <sup>2</sup> ]	1,893,156	1,894,654	1,905,951	1,915,602
	評価額[千円]	45,539,987	47,003,785	42,702,973	44,332,198
非木造	棟数[棟]	8,695	8,717	8,703	8,767
	床面積[m <sup>2</sup> ]	1,926,351	1,933,810	1,930,946	1,947,686
	評価額[千円]	60,060,283	61,030,481	53,595,573	55,221,429
合計	棟数[棟]	29,310	29,171	29,175	29,196
	床面積[m <sup>2</sup> ]	3,819,507	3,828,464	3,836,897	3,863,288
	評価額[千円]	105,600,270	108,034,266	96,298,546	99,553,627

資料:税務課「概要調書」

(4) 償却資産の課税状況

単位:千円

		平成22年度	平成23年度	平成24年度	平成25年度
構築物	評価額	7,838,638	7,428,248	7,136,842	6,909,577
機械及び装置	評価額	34,354,645	31,519,426	27,194,489	24,859,929
船舶	評価額	0	0	0	0
航空機	評価額	0	0	0	0
車両及び運搬具	評価額	186,585	173,613	142,184	186,829
工具、器具及び備品	評価額	5,983,676	6,213,759	5,389,362	5,232,400
計	評価額	48,363,544	45,335,046	39,862,877	37,188,735
総務大臣配分	評価額	33,996,508	32,930,091	32,408,023	31,746,772
県知事配分	評価額	12,370	9,993	0	0
計	評価額	34,008,878	32,940,084	32,408,023	31,746,772
合計	評価額	82,372,422	78,275,130	72,270,900	68,935,507

資料:税務課「概要調書」

## 6 軽自動車税の課税状況

単位:台

			平成22年度	平成23年度	平成24年度	平成25年度
原動機付 自転車	50cc以下	課税台数	2,768	2,657	2,583	2,494
	50cc超～ 90cc以下	課税台数	306	293	288	284
	90cc超～ 125cc以下	課税台数	252	275	278	291
	ミニカー	課税台数	30	37	40	37
	計	課税台数	3,356	3,262	3,189	3,106
軽自動車	二輪車 (250cc以下)	課税台数	738	736	748	745
	三輪車	課税台数	1	1	1	1
	四輪車 (乗用・営業用)	課税台数	1	1	1	1
	四輪車 (乗用・自家用)	課税台数	11,353	11,484	11,984	11,983
	四輪車 (貨物・営業用)	課税台数	43	43	46	48
	四輪車 (貨物・自家用)	課税台数	6,027	5,950	5,916	5,778
	計	課税台数	18,163	18,215	18,696	18,556
小型特殊 自動車	農耕作業用	課税台数	292	300	305	305
	その他 (フォークリフト等)	課税台数	103	99	95	93
	計	課税台数	395	399	400	398
二輪の小型自動車		課税台数	737	749	764	785
合計		課税台数	22,651	22,625	23,049	22,845

資料:税務課「市税の概要」

## 財政・行政

### 1 一般会計歳入決算額の状況

単位:千円

科目(款別)	平成20年度	平成21年度	平成22年度	平成23年度	平成24年度
市税	7,375,940	6,977,286	6,924,772	7,042,776	6,911,947
地方譲与税	359,023	336,326	326,744	319,219	301,081
利子割交付金	27,700	23,987	21,934	18,024	15,912
配当割交付金	9,857	7,983	9,964	10,957	12,304
株式等譲渡所得割交付金	4,266	4,426	3,703	3,121	3,304
地方消費税交付金	433,360	456,239	455,456	460,898	463,004
ゴルフ場利用税交付金	64,828	64,771	63,447	61,701	59,774
自動車取得税交付金	214,393	127,688	110,188	91,976	117,994
地方特例交付金	88,765	107,397	111,260	102,343	28,772
地方交付税	2,534,320	2,997,085	3,295,977	3,418,151	3,300,501
交通安全対策特別交付金	8,739	9,193	9,295	9,195	9,042
分担金及び負担金	295,670	296,782	284,159	304,645	326,085
使用料及び手数料	189,681	191,564	189,644	190,997	186,662
国庫支出金	1,434,282	2,626,121	2,357,735	2,072,305	1,776,700
県支出金	826,779	1,045,580	1,105,592	886,147	964,114
財産収入	84,025	101,035	79,706	86,957	96,488
寄附金	166,405	11,603	36,404	7,781	10,038
繰入金	515,691	1,050,939	27,037	344,938	380,505
繰越金	714,510	311,335	382,035	409,141	330,207
諸収入	1,003,786	909,173	1,088,205	996,794	1,005,944
市債	1,521,200	1,676,200	1,547,200	1,551,500	1,495,800
合計	17,873,220	19,332,714	18,430,457	18,389,566	17,796,178

資料:財政課「菊川市決算書」

## 2 一般会計歳出決算額の状況

科目(款別)	区分	平成20年度	平成21年度	平成22年度	平成23年度	平成24年度
議会費	決算額[千円]	135,036	111,002	124,262	170,254	152,516
	構成割合[%]	0.78	0.59	0.70	0.96	0.89
総務費	決算額[千円]	2,698,670	3,130,634	1,971,066	1,908,690	1,849,597
	構成割合[%]	15.59	16.77	11.11	10.74	10.76
民生費	決算額[千円]	3,586,839	3,790,392	4,585,017	4,768,774	4,722,191
	構成割合[%]	20.72	20.30	25.84	26.82	27.48
衛生費	決算額[千円]	1,700,458	2,011,705	2,024,104	2,284,875	2,540,225
	構成割合[%]	9.82	10.77	11.41	12.85	14.78
労働費	決算額[千円]	420,124	442,127	549,027	483,587	488,489
	構成割合[%]	2.43	2.37	3.09	2.72	2.84
農林水産業費	決算額[千円]	853,685	1,042,036	1,296,993	1,035,334	539,110
	構成割合[%]	4.93	5.58	7.31	5.82	3.14
商工費	決算額[千円]	320,948	346,092	193,747	107,619	198,871
	構成割合[%]	1.85	1.85	1.09	0.61	1.16
土木費	決算額[千円]	2,597,238	2,225,732	2,022,058	2,175,559	2,008,639
	構成割合[%]	15.00	11.92	11.40	12.24	11.69
消防費	決算額[千円]	683,071	702,166	627,655	794,283	1,024,200
	構成割合[%]	3.95	3.76	3.54	4.47	5.96
教育費	決算額[千円]	1,702,616	2,011,813	2,084,030	1,818,042	1,533,582
	構成割合[%]	9.83	10.78	11.75	10.23	8.93
災害復旧費	決算額[千円]	8,078	5,096	25,515	48,910	4,016
	構成割合[%]	0.05	0.03	0.14	0.27	0.02
公債費	決算額[千円]	2,487,593	2,525,415	2,124,923	2,095,417	2,046,170
	構成割合[%]	14.37	13.53	11.98	11.79	11.91
諸支出金	決算額[千円]	119,125	326,593	112,919	86,015	75,693
	構成割合[%]	0.69	1.75	0.64	0.48	0.44
予備費	決算額[千円]	0	0	0	0	0
	構成割合[%]	0.00	0.00	0.00	0.00	0.00
合計		17,313,481	18,670,804	17,741,316	17,777,359	17,183,299

資料:財政課「菊川市決算書」

### 3 普通会計(歳出)の性質別決算額

		区分	平成20年度	平成21年度	平成22年度	平成23年度	平成24年度	
消費的経費	人件費	決算額[千円]	2,762,636	2,807,845	2,673,459	2,659,892	2,617,855	
		構成割合[%]	15.93	14.97	15.07	14.97	15.24	
	物件費	決算額[千円]	2,144,396	2,138,324	2,226,692	2,158,883	2,201,050	
		構成割合[%]	12.37	11.40	12.55	12.15	12.81	
	維持補修費	決算額[千円]	75,167	88,719	91,231	163,658	132,219	
		構成割合[%]	0.43	0.47	0.52	0.92	0.77	
	扶助費	決算額[千円]	1,930,214	2,105,114	2,744,668	2,873,013	2,852,761	
		構成割合[%]	11.13	11.22	15.48	16.17	16.61	
	補助費等	決算額[千円]	1,902,750	3,023,244	2,338,447	2,251,859	2,564,993	
		構成割合[%]	10.97	16.12	13.18	12.67	14.93	
	消費的経費 計		決算額[千円]	8,815,163	10,163,246	10,074,497	10,107,305	10,368,878
			構成割合[%]	50.84	54.18	56.80	56.88	60.36
投資的経費	普通建設事業費	決算額[千円]	4,057,348	3,919,095	3,575,905	3,294,097	2,704,822	
		構成割合[%]	23.40	20.89	20.16	18.54	15.75	
	災害復旧事業費	決算額[千円]	8,078	5,252	26,303	84,482	24,411	
		構成割合[%]	0.05	0.03	0.15	0.47	0.14	
	失業対策事業費	決算額[千円]	0	0	0	0	0	
		構成割合[%]	0.00	0.00	0.00	0.00	0.00	
	投資的経費 計		決算額[千円]	4,065,426	3,924,347	3,602,208	3,378,579	2,729,233
			構成割合[%]	23.45	20.92	20.31	19.01	15.89
その他	公債費	決算額[千円]	2,477,513	2,515,438	2,115,048	2,085,646	2,043,336	
		構成割合[%]	14.29	13.41	11.92	11.74	11.89	
	積立金	決算額[千円]	345,685	228,200	135,566	233,715	17,253	
		構成割合[%]	1.99	1.22	0.76	1.31	0.10	
	投資及び出資金	決算額[千円]	22,465	68,054	61,749	24,815	40,474	
		構成割合[%]	0.13	0.36	0.35	0.14	0.24	
	貸付金	決算額[千円]	415,614	643,228	448,470	455,792	458,101	
		構成割合[%]	2.40	3.43	2.53	2.56	2.67	
	繰出金	決算額[千円]	1,196,560	1,215,832	1,299,297	1,484,891	1,520,242	
		構成割合[%]	6.90	6.48	7.33	8.36	8.85	
	前年度繰上充用金	決算額[千円]	0	0	0	0	0	
		構成割合[%]	0.00	0.00	0.00	0.00	0.00	
	その他 計		決算額[千円]	4,457,837	4,670,752	4,060,130	4,284,859	4,079,406
			構成割合[%]	25.71	24.90	22.89	24.11	23.75
合計		決算額[千円]	17,338,426	18,758,345	17,736,835	17,770,743	17,177,517	

資料: 財政課「地方財政状況調査」

※ 普通会計…一般会計と特別会計の一部をあわせて、他の自治体と比較できるように考えられた会計。菊川市では、一般会計、保養センター「小菊荘」特別会計(平成22年度末で廃止)及び土地取得特別会計の3会計を合算したものとなる。

#### 4 特別会計の決算額

単位:千円

会計	区分	平成20年度	平成21年度	平成22年度	平成23年度	平成24年度
国民健康保険	歳入	4,099,288	4,013,917	4,204,199	4,546,049	4,794,547
	歳出	3,966,760	3,851,665	4,000,791	4,240,828	4,471,492
老人保健	歳入	382,898	33,161	11,254	—	—
	歳出	362,211	21,995	11,166	—	—
後期高齢者医療	歳入	315,145	320,666	329,203	330,886	358,098
	歳出	314,390	320,667	328,142	329,974	357,586
介護保険	歳入	2,572,968	2,640,375	2,730,591	2,825,761	3,024,495
	歳出	2,480,567	2,612,743	2,670,115	2,802,492	2,971,077
保養センター「小菊荘」	歳入	68,689	103,036	11,472	—	—
	歳出	57,241	96,647	11,472	—	—
土地取得	歳入	149	111	36	18	11
	歳出	149	111	36	18	11
下水道事業	歳入	936,042	762,195	703,384	614,352	625,822
	歳出	936,042	762,195	703,267	614,271	625,822

資料:財政課「菊川市決算書」

#### 5 公営企業会計の決算額

単位:千円

年度	区分	病院事業会計		水道事業会計	
		収益的収支	資本的収支	収益的収支	資本的収支
平成20年度	歳入	4,384,754	162,700	1,309,290	469,566
	歳出	4,866,135	637,061	1,215,225	1,040,107
平成21年度	歳入	4,385,827	524,092	1,253,807	217,374
	歳出	4,913,502	1,009,537	1,218,243	754,927
平成22年度	歳入	4,884,569	576,990	1,282,448	1,427
	歳出	5,185,679	910,695	1,213,295	370,112
平成23年度	歳入	5,089,218	168,300	1,281,297	2,839
	歳出	5,272,912	825,678	1,248,931	276,010
平成24年度	歳入	5,166,629	238,372	1,265,862	9,173
	歳出	5,104,897	750,113	1,226,789	363,333

資料:市立総合病院・水道課

## 6 財政状況

	平成20年度	平成21年度	平成22年度	平成23年度	平成24年度
歳入総額[千円]	17,873,220	19,332,714	18,430,457	18,389,566	17,796,178
歳出総額[千円]	17,313,481	18,670,804	17,741,316	17,777,359	17,183,299
歳入歳出差引[千円]	559,739	661,910	689,141	612,207	612,879
翌年度へ繰り越すべき財源[千円]	62,933	102,161	129,716	49,530	20,840
実質収支[千円]	496,806	559,748	559,425	562,677	592,039
単年度収支[千円]	△ 176,848	62,943	△ 324	3,252	29,362
繰上償還額[千円]	353,386	447,203	125,963	0	0
実質単年度収支[千円]	211,401	△ 86,604	219,267	6,322	△ 327,089
標準財政規模[千円]	11,036,885	11,240,664	11,541,654	11,417,210	11,446,746
実質収支比率[%]	4.5	5.0	4.8	4.9	5.2
経常収支比率[%]	83.7	82.0	79.4	84.4	88.4
実質公債費比率(単年度)[%]	19.5	18.4	15.7	15.7	13.5
実質公債費比率(3ヵ年平均)[%]	19.9	19.3	17.8	16.6	14.9
実質赤字比率[%]	—	—	—	—	—
連結実質赤字比率[%]	—	—	—	—	—
将来負担比率[%]	146.8	137.9	113.6	94.4	81.3
市債現在高[千円]	19,910,618	19,425,381	19,178,364	18,947,782	18,689,520
積立金現在高(財政調整基金)[千円]	1,976,502	1,628,157	2,001,660	2,284,730	2,210,279
積立金現在高(減債基金)[千円]	399,681	213,662	252,267	2,440	2,440
積立金現在高(特定目的基金)[千円]	243,849	244,703	238,216	386,817	400,723
財政力指数(3ヵ年平均)	0.82	0.80	0.76	0.73	0.73

資料:財政課「菊川市事業成果書」「菊川市各種会計歳入歳出決算及び基金運用状況審査意見書」

## 7 市職員数

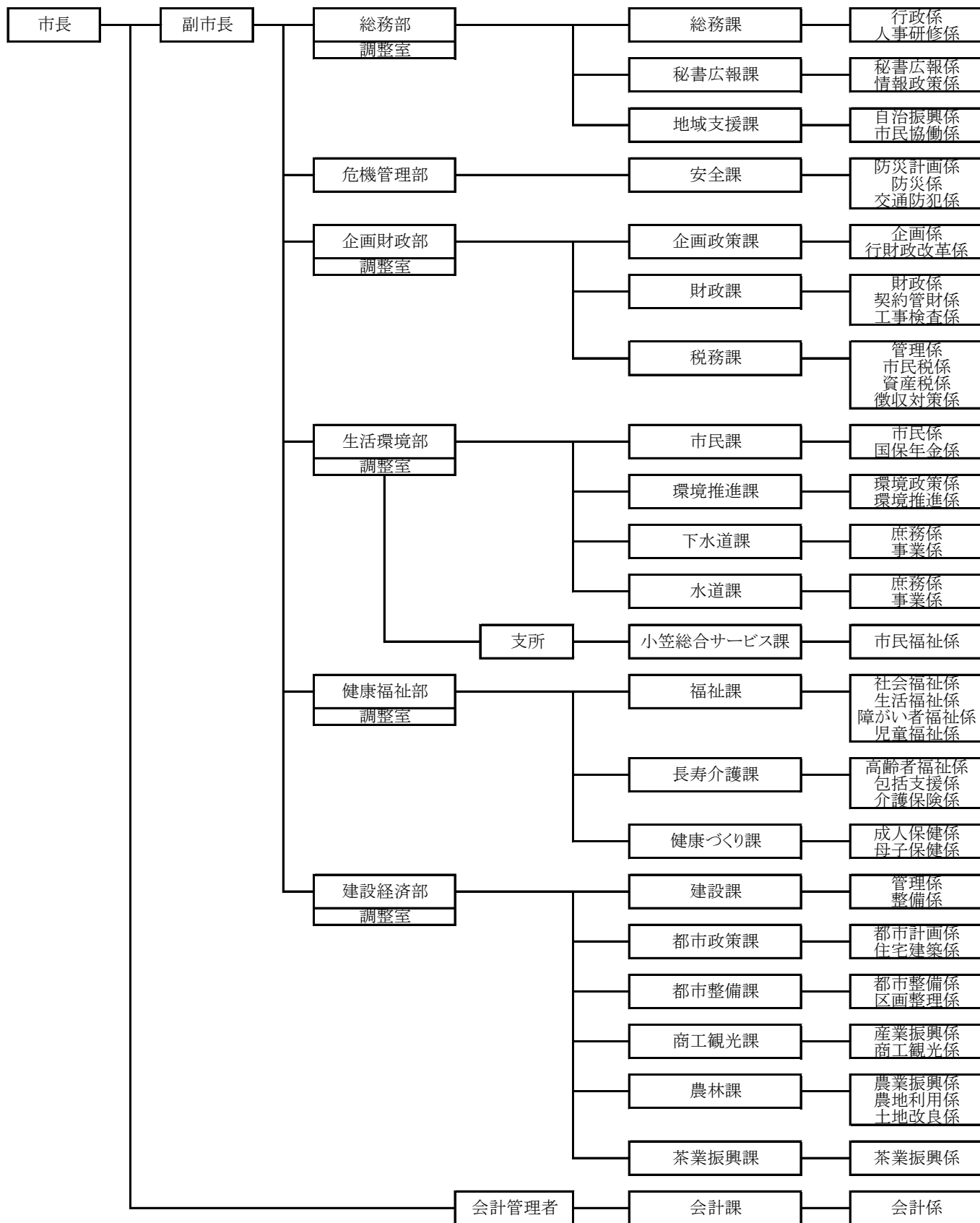
単位:人

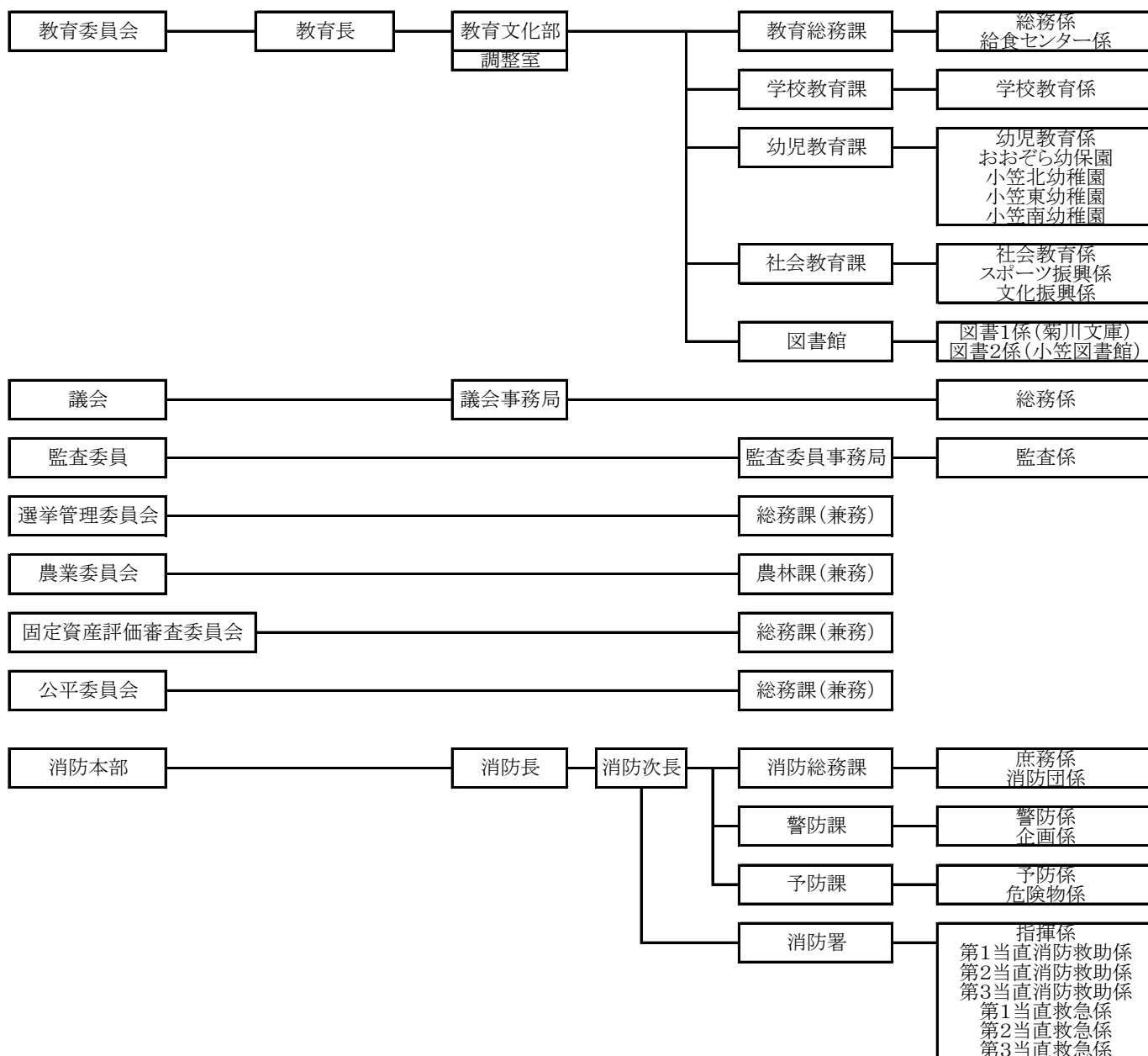
年度	総数	一般行政職員	教育関係職員	消防職員	公営企業会計等職員
平成22年度	700	219	61	63	357
平成23年度	691	211	62	64	354
平成24年度	683	217	62	63	341
平成25年度	681	216	59	62	344
平成26年度	682	217	63	62	340

資料:総務課



## 8 平成 26 年度行政組織構成図





資料:総務課(平成26年4月1日現在)

# 菊川市の生活指標

※静岡県発行平成25年度「市町の指標」から抜粋しています。

※県内23市中の順位です。

## 1 面積と人口

	順位	基礎数値
( 1 ) 県総面積に占める面積割合	18	1.2 %
( 2 ) 県総人口に占める人口割合	19	1.3 %
( 3 ) 可住地面積割合	5	76.1 %
( 4 ) 人口密度(1km <sup>2</sup> 当たり人口)	21	669 人
( 5 ) 外国人登録人口割合(外国人比率)	1	5.4 %
( 6 ) 人口増加率	10	△ 1.0 %
( 7 ) 昼夜間人口比率	18	95.1 %
( 8 ) 年少(0-14歳)人口割合	5	14.4 %
( 9 ) 生産年齢(15-64歳)人口割合	6	63.3 %
( 10 ) 老年(65歳以上)人口割合	17	21.9 %
( 11 ) 一世帯当たりの世帯人員	2	3.0 人
( 12 ) 高齢者のいる世帯割合	12	42.3 %
( 13 ) 普通出生率(人口千人当たり)	6	8.6 人
( 14 ) 死亡率(人口千人当たり)	10	10.5 人

## 2 行財政

	順位	基礎数値
( 1 ) 市町職員数(人口千人当たり)	14	7.0 人
( 2 ) 財政規模(人口1人当たりの決算額)	10	358,358 円
( 3 ) 標準財政規模	18	11,446,746 千円
( 4 ) 財政力指数(3か年平均)	21	0.732
( 5 ) 一般財源等比率	16	71.6 %
( 6 ) 市町村税徴収実績	11	94.1 %
( 7 ) 経常収支比率	19	88.4 %
( 8 ) 人件費の割合	5	15.2 %
( 9 ) 投資的経費比率	8	15.9 %
( 10 ) 地方債現在残高比率	15	163.1 %
( 11 ) 住民1人当たりの地方債現在残高	17	389,569 円
( 12 ) 積立金現在高(人口1人当たり)	14	54,522 円
( 13 ) 実質公債費比率	22	14.9 %
( 14 ) 将来負担比率	19	81.3 %

## 3 生活環境

	順位	基礎数値
( 1 ) 都市公園等面積(人口1人当たり)	7	9.9 m <sup>2</sup>
( 2 ) 汚水衛生処理率	18	52.9 %
( 3 ) 市町道の道路実延長	11	995,490 m
( 4 ) 持家率	9	69.6 %
( 5 ) 公営住宅戸数(公営住宅率)	16	1.3 %

#### 4 教育

	順位	基礎数値
( 1 ) 小学校児童数(教員1人当たり)	18	15.1 人
( 2 ) 中学校生徒数(教員1人当たり)	14	14.8 人
( 3 ) 高等学校等進学率	13	97.9 %
( 4 ) 図書館蔵書冊数(人口千人当たり)	2	5,246.6 冊
( 5 ) 公共施設数(人口10万人当たり)	13	18.8 か所

#### 5 医療と福祉

	順位	基礎数値
( 1 ) 病院施設数(人口10万人当たり)	21	2.1 か所
( 2 ) 一般病院数(人口10万人当たり)	20	2.1 か所
( 3 ) 一般診療所数(人口10万人当たり)	17	64.7 か所
( 4 ) 病院病床数(人口10万人当たり)	20	542.4 床
( 5 ) 国民健康保険診療費(被保険者1人当たり)	21	216,283 円
( 6 ) 医師数(人口10万人当たり)	14	135.6 人
( 7 ) 歯科医師数(人口10万人当たり)	23	37.6 人
( 8 ) 薬剤師数(人口10万人当たり)	14	169.0 人
( 9 ) 保健師数(人口10万人当たり)	5	33.4 人
( 10 ) 婚姻率(人口千人当たり)	13	4.8 件
( 11 ) 離婚率(人口千人当たり)	22	1.3 件
( 12 ) 生活習慣病による死亡率(脳血管疾患)(人口10万人当たり)	3	81.4 人
( 13 ) 生活習慣病による死亡率(悪性新生物)(人口10万人当たり)	9	287.9 人
( 14 ) 生活習慣病による死亡率(心疾患)(人口10万人当たり)	17	139.8 人
( 15 ) 1歳6か月児健康診査実施状況(受診率)	3	99.6 %
( 16 ) 3歳児健康診査実施状況(受診率)	7	98.0 %
( 17 ) 保育所定員数に対する充足率	1	109.4 %
( 18 ) 障害者自立支援給付費支給決定者率(人口比率)	23	0.43 %
( 19 ) 要支援・要介護認定率	14	15.0 %
( 20 ) ひとり暮らし高齢者率	21	9.3 %

## 6 経済と労働

	順位	基礎数値
( 1 ) 労働力人口(男性)(人口比率)	5	77.0 %
( 2 ) 労働力人口(女性)(人口比率)	2	56.9 %
( 3 ) 第一次産業就業人口(就業者割合)	2	10.9 %
( 4 ) 第二次産業就業人口(就業者割合)	2	42.0 %
( 5 ) 第三次産業就業人口(就業者割合)	21	45.1 %
( 6 ) 農家世帯数(販売農家)(世帯比率)	2	10.3 %
( 7 ) 第一種兼業農家数(販売農家)(農家数割合)	6	24.9 %
( 8 ) 第二種兼業農家数(販売農家)(農家数割合)	11	55.7 %
( 9 ) 専業農家数(販売農家)(農家数割合)	16	19.4 %
( 10 ) 経営耕地面積(販売農家)(農家1戸当たり)	4	151.5 a
( 11 ) 製造事業所数(増加率)	6	△ 2.9 %
( 12 ) 製造品出荷額(増加率)	7	13.5 %
( 13 ) 小売業商店数(3か年増加率)	20	△ 10.0 %
( 14 ) 卸売業商店数(3か年増加率)	20	△ 13.9 %
( 15 ) 小売業の年間販売額(3か年増加率)	2	15.5 %
( 16 ) 卸売業の年間販売額(3か年増加率)	1	32.0 %
( 17 ) 第二次産業事業所数(3か年増加率)	1	12.1 %
( 18 ) 第三次産業事業所数(3か年増加率)	3	4.9 %
( 19 ) 観光入込客数(総数)	23	324 千人

## 7 安全

	順位	基礎数値
( 1 ) 火災出火件数(人口10万人当たり)	6	52.2 件
( 2 ) 交通事故発生件数(人口10万人当たり)	20	771.9 件
( 3 ) 刑法犯認知件数(人口千人当たり)	22	5.5 件
( 4 ) 消防団団員数(人口千人当たり)	10	7.1 人



# 菊川市民憲章

私たちは、お茶の香かおるこの菊川市を  
愛し、豊かな自然と郷土の歴史や文化を尊び、  
私たち市民が共に汗をかき、住みよいまちを  
つくる道しるべとして、この憲章を定めます。

- 一、自然を愛し、みどり輝くまちをつくりまします。
- 一、教養を深め、文化の香り高いまちをつくりまします。
- 一、思いやりをもち、安心して暮らせるまちをつくりまします。
- 一、互いに支えあい、笑顔が生まれるまちをつくりまします。
- 一、仕事に励み、快適で活力あるまちをつくりまします。

平成十八年三月十二日制定

菊川市データルーム 平成 26 年度版

平成 26 年7月発行

発行 菊川市役所

編集 企画財政部企画政策課

静岡県菊川市堀之内61番地

電話(0537)35-0900