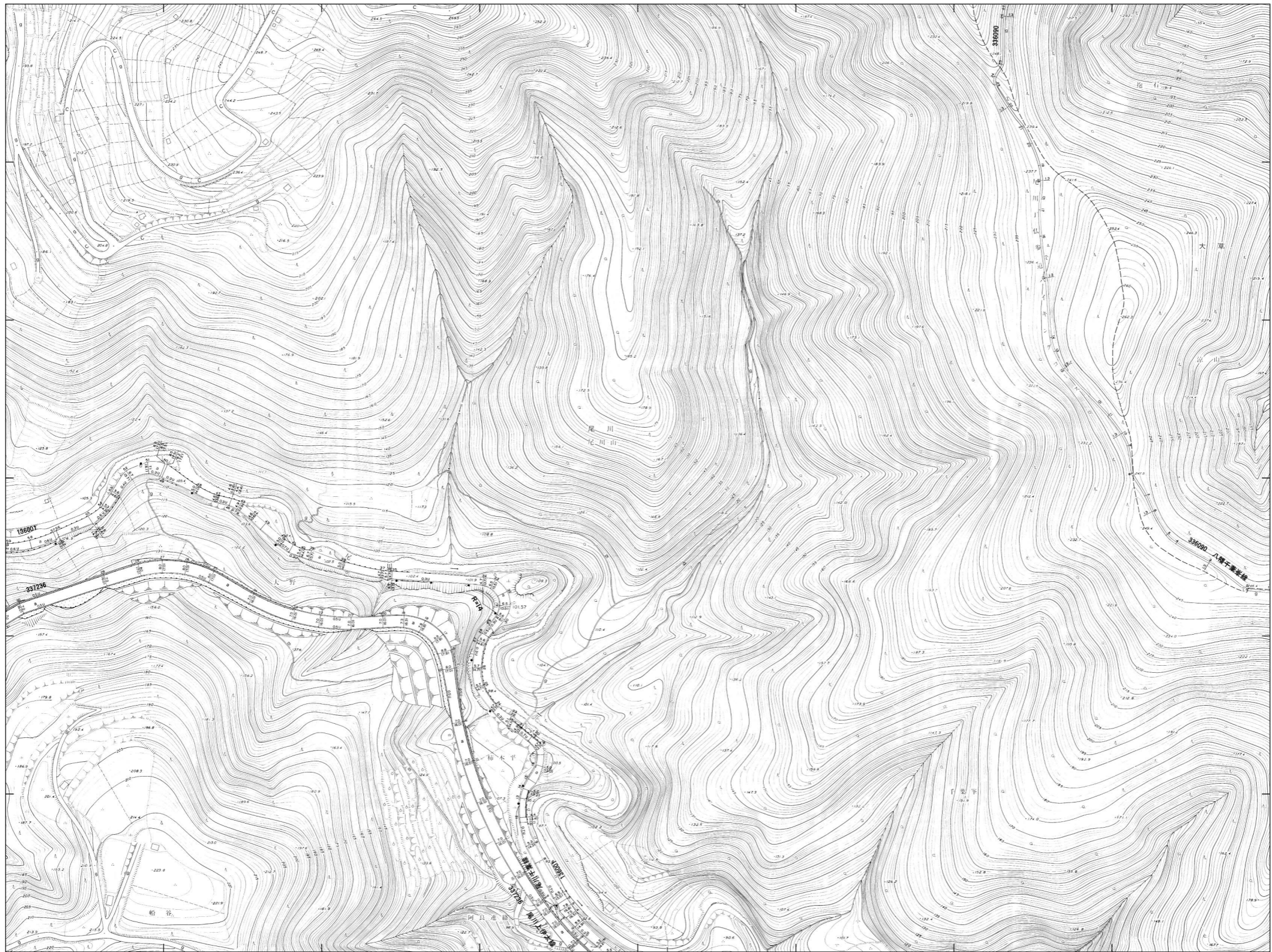


島田市道路台帳現況平面図（島田地区）

12-18



概見図

12-18

12-12	12-13	12-14
12-17	12-18	12-19
12-22	12-23	12-24

記号

- | | | | |
|---------------|--------------|------------|--------------|
| ▲ 11.17 国家三角点 | ● 11.15 新設水点 | ○ 11.14 井戸 | ○ 11.13 新設井戸 |
| ▽ 11.16 新設三角点 | ● 11.16 新設水点 | ○ 11.14 井戸 | ○ 11.13 新設井戸 |
| ○ 11.15 国検水点 | ● 11.16 新設水点 | ○ 11.14 井戸 | ○ 11.13 新設井戸 |
| ● 11.15 多角点 | ● 11.16 新設水点 | ○ 11.14 井戸 | ○ 11.13 新設井戸 |
| ● 11.15 測量基点 | ● 11.16 新設水点 | ○ 11.14 井戸 | ○ 11.13 新設井戸 |
| ● 11.15 測量基点 | ● 11.16 新設水点 | ○ 11.14 井戸 | ○ 11.13 新設井戸 |
- 記号表の続きは省略されています。詳細な記号と説明は図中の凡例を参照してください。

12-18

