

土砂災害ハザードマップ(急傾斜地の崩壊・土石流)

舟山地区1

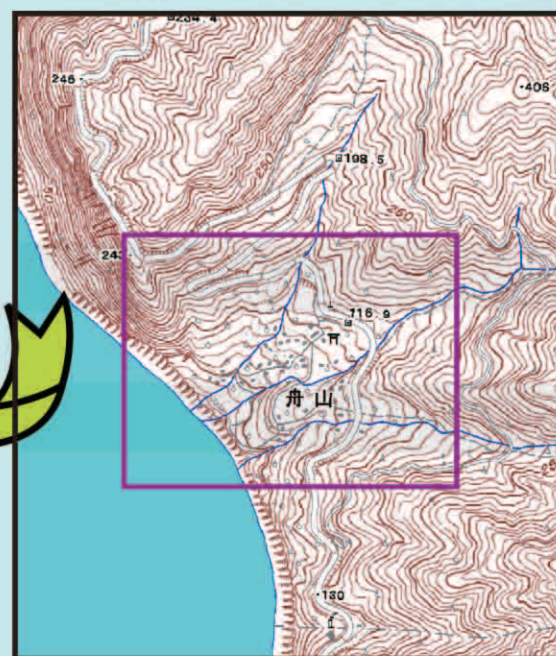
避難地：舟山ふれあい広場

がけ崩れ注意

がけ崩れ危険箇所 ○○
がけ崩れが発生する恐れがありますので
大雨の時などは十分注意して下さい。
静岡県・沼津市

土石流危険渓流

〇〇〇〇水系〇〇沢
土石流が発生する恐れがありますので
大雨の時などは十分注意して下さい。
静岡県・沼津市



国土地理院の数値地図 1/25,000(地図画像)「蓮磨山」を掲載

位置図(約 1/25,000)

項目	記号
土砂災害警戒区域	
土砂災害特別警戒区域	
避難地	
公民館等	

- 黄色で囲まれた範囲(土砂災害警戒区域)は、「土砂災害が発生した場合、住民の生命又は身体に危害が生じるおそれのある区域」です。大雨のときには警戒避難が必要な場合がありますので、雨量や危険箇所の状況などに十分注意してください。
 - 赤色で囲まれた範囲(土砂災害特別警戒区域)は、「土砂災害が発生した場合、建築物に損壊が生じ、住民の生命又は身体に著しい危害が生じる恐れのある区域」です。
- ※土砂災害警戒区域以外の箇所でも土砂災害の発生する可能性がありますので、自分の住んでいる家の周辺の斜面や避難場所、避難経路を確認しましょう。

土砂災害に対する警戒避難について

1. 情報収集の方法

- テレビやラジオ等で気象情報を入力しましょう
エフエムぬまづ (FM 放送 76.7MHz)
- インターネットでは、詳しい気象情報が得られます。
静岡県土木総合防災情報(サイボスレーダー)・静岡地方気象台
- 危機管理情報メール(事前登録)
沼津市公式ホームページ(PCサイト)または沼津市携帯サイトから、登録できます。QRコードは左にあります。



危機管理情報メール
QRコード

2. 避難時の心得

- 動きやすい服装で2人以上で一緒に避難しましょう。
- 増水した側溝・水路・河川・橋を避けましょう。
- 急斜面の下は通らないようにしましょう。
- 夜間は懐中電灯を持って、避難しましょう。
- 避難する前に火元を消し、親戚・知人に避難先を連絡しましょう。
- 普段から家族全員で、避難地や道順を確認しておきましょう。
- 一人暮らしの方等にも声を掛けて一緒に避難しましょう。



3. 市から避難勧告などの連絡があったら直ちに避難しましょう!



避難地 舟山ふれあい広場
住所 沼津市戸田 2558

あなたの家



避難勧告等 同報無線

前兆現象、被害情報

被害前兆現象

避難勧告等



自主防災会長等の家

避難勧告等

前兆現象、被害情報

※自主防災会長等は各自で確認してください。

沼津市役所

広報車
同報無線
(屋外スピーカー)

エフエムぬまづ
(FM 放送 76.7MHz)

危機管理情報メール(事前登録)



代表電話 055-931-2500
河川課 055-934-4785
危機管理課 055-934-4803

家族全員がわかる場所に貼っておきましょう。